

保 証 概 況

(2014. 7)

山梨県信用保証協会

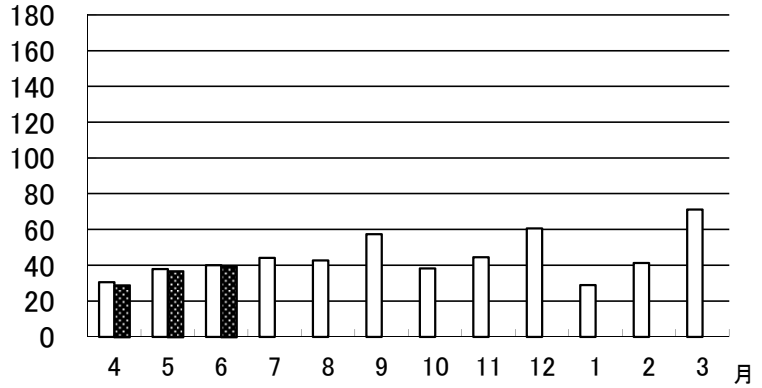
6月の保証状況

保証承諾

平成26年6月の保証承諾は、374件、3,934百万円となり前年同月比は件数94.21%金額98.01%となった。

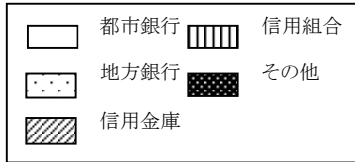
分類別の保証状況は以下の通りである。

□平成25年度 ■平成26年度



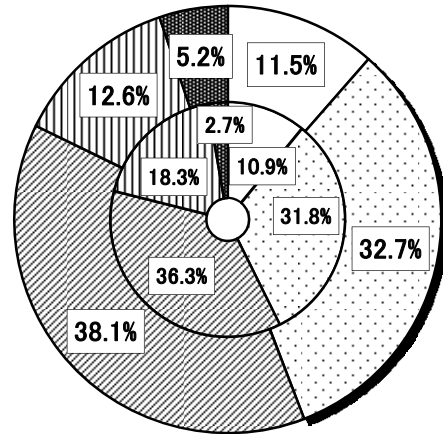
□ 金融機関群別

- ・都市銀行 (前年同月比 103.1%)
- ・地方銀行 (同 100.9%)
- ・信用金庫 (同 102.9%)
- ・信用組合 (同 67.2%)
- ・その他 (同 185.5%)



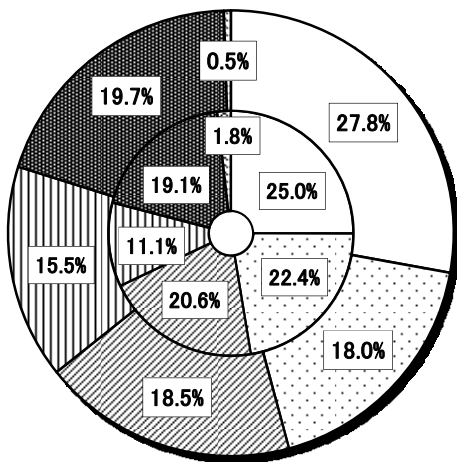
— 金融機関群別構成比 —

【外枠:平成26年度、内枠:平成25年度】



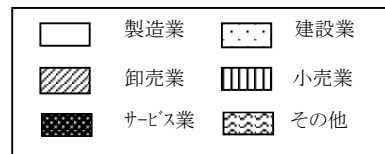
— 業種別構成比 —

【外枠:平成26年度、内枠:平成25年度】



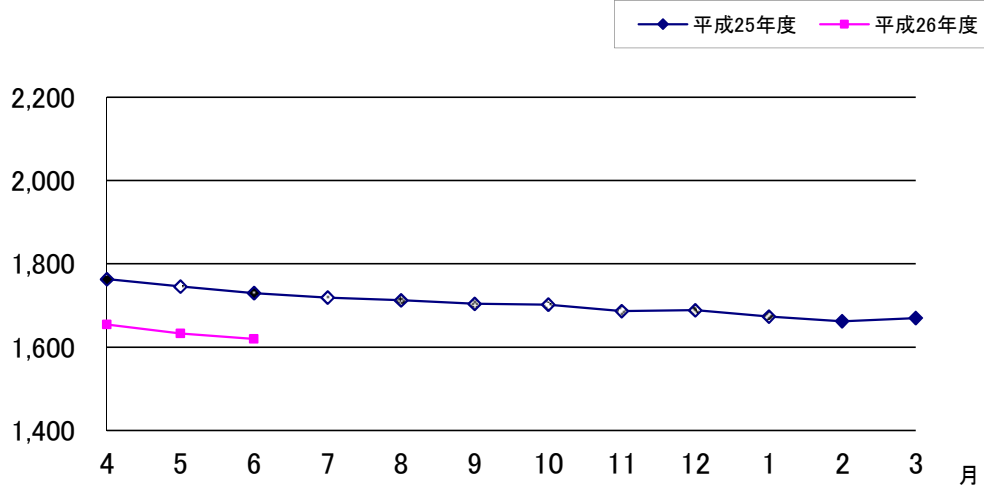
□ 業種別

- ・製造業 (前年同月比 109.1%)
- ・建設業 (同 78.7%)
- ・卸売業 (同 88.1%)
- ・小売業 (同 137.4%)
- ・サービス業 (同 100.6%)
- ・その他 (同 28.0%)



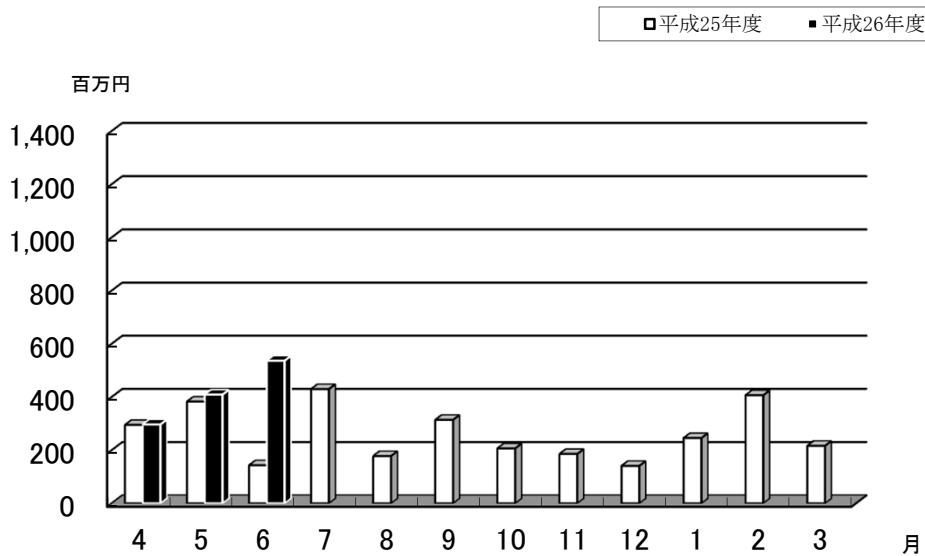
保証債務残高

平成26年6月の保証債務残高は、件数 21,666件 (前年同月比 94.50%)、金額162,003百万円(同 93.66%)となった。



代位弁済

平成26年6月の代位弁済は、件数31件(前年同月比172.22%)、金額536百万円(同 374.42)となった。



保証金額帯別保証状況

(平成 26 年 6 月現在)

部署：総括

(単位：千円)

保証金額帯	当月中保証申込					当年度中保証申込					当月中保証承諾					当年度中保証承諾					保証債務残高					当月中代位弁済					当年度中代位弁済				
	件数	金額	前年比		構成比	件数	金額	前年比		構成比	件数	金額	前年比		構成比	件数	金額	前年比		構成比	件数	金額	前年比		構成比	件数	金額	前年比		構成比					
			件数	金額				件数	金額				件数	金額				件数	金額				件数	金額				件数	金額		件数	金額	件数	金額	
合計	401	4133080	99.3	103.6	100.0	1115	11430086	103.2	103.4	100.0	374	3933670	94.2	98.0	100.0	1024	10507506	96.5	96.7	100.0	21666	162003284	94.5	93.7	100.0	31	536259	172.2	374.4	100.0	97	1241547	127.6	151.3	100.0
1,000千円以下	56	157280	140.0	262.5	3.8	160	724580	130.1	527.6	6.3	32	30800	97.0	103.0	0.8	86	79060	74.8	77.7	0.8	1766	937515	91.9	88.7	0.6	4	1712	0.0	0.0	0.3	5	2044	166.7	254.1	0.2
2,000千円以下	48	94150	94.1	103.9	2.3	145	275390	91.8	97.2	2.4	48	88290	88.9	91.9	2.2	140	256190	88.6	91.5	2.4	2693	2775792	93.4	87.9	1.7	2	1271	0.0	0.0	0.2	7	6795	233.3	227.0	0.5
3,000千円以下	43	120235	68.3	66.2	2.9	142	411525	95.9	96.0	3.6	44	123935	71.0	69.3	3.2	141	404325	95.9	95.0	3.8	2562	4265883	93.5	89.0	2.6	1	1951	0.0	0.0	0.4	8	17920	160.0	159.1	1.4
5,000千円以下	86	398930	111.7	109.7	9.7	220	1016888	112.8	111.5	8.9	82	374820	107.9	104.5	9.5	216	991988	111.9	109.9	9.4	3911	11156576	91.9	90.5	6.9	3	6339	42.9	37.1	1.2	12	37387	100.0	148.5	3.0
10,000千円以下	75	655500	94.9	93.7	15.9	193	1658680	103.2	101.6	14.5	75	636300	96.2	92.3	16.2	188	1598080	101.6	99.2	15.2	4437	22969058	95.8	92.7	14.2	3	23589	100.0	295.4	4.4	18	110007	94.7	107.6	8.9
15,000千円以下	21	288385	123.5	129.9	7.0	60	803913	98.4	97.6	7.0	21	283925	123.5	125.6	7.2	59	789253	101.7	100.8	7.5	1480	12194571	94.8	90.9	7.5	2	20076	50.0	76.0	3.7	11	99854	110.0	99.5	8.0
20,000千円以下	25	489900	78.1	80.4	11.9	76	1494910	88.4	90.1	13.1	25	479900	83.3	84.0	12.2	76	1454410	89.4	88.6	13.8	1663	20223519	98.3	96.3	12.5	3	40057	300.0	252.8	7.5	8	114806	100.0	98.7	9.2
30,000千円以下	20	560000	105.3	103.4	13.5	53	1487000	106.0	108.4	13.0	20	561000	105.3	104.6	14.3	55	1543000	114.6	117.6	14.7	1264	22293927	97.6	95.8	13.8	3	60881	150.0	139.6	11.4	12	237342	171.4	181.7	19.1
50,000千円以下	20	835700	90.9	88.6	20.2	46	1909500	86.8	84.2	16.7	20	821700	87.0	84.0	20.9	44	1823500	83.0	80.5	17.4	1309	34379866	97.0	95.2	21.2	9	304728	900.0	944.3	56.8	13	432535	162.5	153.7	34.8
60,000千円以下	2	119000	0.0	0.0	2.9	4	228000	100.0	101.3	2.0	2	119000	0.0	0.0	3.0	4	228000	100.0	101.3	2.2	119	4352335	101.7	98.1	2.7	0	0	0.0	0.0	0.0	0	0	0.0	0.0	0.0
70,000千円以下	2	140000	66.7	70.4	3.4	4	268000	57.1	57.3	2.3	2	140000	50.0	52.1	3.6	4	268000	57.1	57.3	2.6	76	3453746	93.8	89.8	2.1	0	0	0.0	0.0	0.0	1	45966	0.0	0.0	3.7
80,000千円以下	2	160000	200.0	200.0	3.9	9	717700	180.0	179.4	6.3	2	160000	200.0	200.0	4.1	8	637700	160.0	159.4	6.1	283	14165759	95.0	92.0	8.7	0	0	0.0	0.0	0.0	1	61235	0.0	0.0	4.9
1億円以下	0	0	0.0	0.0	0.0	0	0	0.0	0.0	0.0	0	0	0.0	0.0	0.0	0	0	0.0	0.0	0.0	54	3604063	108.0	97.7	2.2	1	75655	0.0	0.0	14.1	1	75655	0.0	0.0	6.1
2億円以下	1	114000	0.0	0.0	2.8	3	434000	100.0	96.4	3.8	1	114000	0.0	0.0	2.9	3	434000	100.0	96.4	4.1	49	5230672	92.5	91.8	3.2	0	0	0.0	0.0	0.0	0	0	0.0	0.0	

資金使途別保証状況

(平成 26 年 6 月現在)

(単位：千円)

部署 / 資金使途	当月中保証申込					当年度中保証申込					当月中保証承諾					当年度中保証承諾					保証債務残高					当月中代位弁済					当年度中代位弁済													
	件数	金額	前年比		構成比	件数	金額	前年比		構成比	件数	金額	前年比		構成比	件数	金額	前年比		構成比	件数	金額	前年比		構成比	件数	金額	前年比		構成比														
			件数	金額				件数	金額				件数	金額				件数	金額				件数	金額				件数	金額		件数	金額	件数	金額										
合計	401	4133080	99.3	103.6	100.0	1115	11430086	103.2	103.4	100.0	374	3933670	94.2	98.0	100.0	1024	10507506	96.5	96.7	100.0	21666	162003284	94.5	93.7	100.0	31	536259	172.2	374.4	100.0	97	1241547	127.6	151.3	100.0									
運転	355	3807160	96.2	101.2	92.1	966	10208608	102.3	100.7	89.3	343	3704660	93.5	96.7	94.2	903	9438838	97.1	94.1	89.8	19386	147841763	93.5	92.1	91.3	30	533162	214.3	423.0	99.4	87	1173840	124.3	146.7	94.5									
設備	45	323920	136.4	149.9	7.8	145	1180778	109.8	131.4	10.3	30	227010	107.1	132.6	5.8	117	1027968	92.1	125.3	9.8	2165	13278216	105.6	116.5	8.2	1	3097	25.0	18.0	0.6	7	50386	116.7	245.2	4.1									
運転 設備	1	2000	50.0	17.7	0.0	4	40700	100.0	210.9	0.4	1	2000	50.0	17.7	0.1	4	40700	100.0	210.9	0.4	115	883305	82.7	81.2	0.5	0	0	0.0	0.0	0.0	3	17321	0.0	0.0	1.4									

金融機関別保証状況

(平成 26 年 6 月現在)

部署：総括

(単位：千円)

金融機関	当月中保証申込					当年度中保証申込					当月中保証承諾					当年度中保証承諾					保証債務残高					当月中代位弁済					当年度中代位弁済				
	件数	金額	前年比		構成比	件数	金額	前年比		構成比	件数	金額	前年比		構成比	件数	金額	前年比		構成比	件数	金額	前年比		構成比	件数	金額	前年比		構成比					
			件数	金額				件数	金額				件数	金額				件数	金額				件数	金額				件数	金額		件数	金額	件数	金額	
合計	401	4133080	99.3	103.6	100.0	1115	11430086	103.2	103.4	100.0	374	3933670	94.2	98.0	100.0	1024	10507506	96.5	96.7	100.0	21666	162003284	94.5	93.7	100.0	31	536259	172.2	374.4	100.0	97	1241547	127.6	151.3	100.0
みずほ	6	315000	60.0	97.7	7.6	15	585000	125.0	138.5	5.1	5	235000	55.6	80.4	6.0	15	525000	125.0	127.3	5.0	307	10758850	101.0	98.1	6.6	3	115227	0.0	0.0	21.5	3	115227	0.0	0.0	9.3
三菱UFJ	3	60000	0.0	0.0	1.5	4	80000	0.0	0.0	0.7	2	38000	0.0	0.0	1.0	3	58000	0.0	0.0	0.6	54	1086027	112.5	124.2	0.7	0	0	0.0	0.0	0.0	0	0	0.0	0.0	0.0
三住	2	33000	0.0	0.0	0.8	6	112000	0.0	0.0	1.0	1	3000	0.0	0.0	0.1	5	82000	0.0	0.0	0.8	192	3602926	98.5	90.2	2.2	2	17554	200.0	4440.2	3.3	2	17554	200.0	4440.2	1.4
りそな	3	109000	42.9	75.2	2.6	11	330800	84.6	112.1	2.9	7	174800	100.0	120.6	4.4	10	269800	76.9	91.5	2.6	224	5055141	99.1	89.8	3.1	0	0	0.0	0.0	0.0	0	0	0.0	0.0	0.0
山中	143	1347725	98.6	104.8	32.6	418	3962133	103.0	91.3	34.7	136	1281675	97.1	100.5	32.6	396	3831563	99.5	89.6	36.5	8651	58919286	89.9	89.9	36.4	14	248378	233.3	546.7	46.3	39	588138	84.8	118.7	47.4
静銀	0	0	0.0	0.0	0.0	0	0	0.0	0.0	0.0	0	0	0.0	0.0	0.0	0	0	0.0	0.0	0.0	4	78075	100.0	89.3	0.0	0	0	0.0	0.0	0.0	0	0	0.0	0.0	0.0
スルガ	1	5000	0.0	0.0	0.1	1	5000	0.0	0.0	0.0	1	5000	0.0	0.0	0.1	1	5000	0.0	0.0	0.0	2	10000	100.0	100.0	0.0	0	0	0.0	0.0	0.0	0	0	0.0	0.0	0.0
清水	0	0	0.0	0.0	0.0	1	10000	0.0	0.0	0.1	0	0	0.0	0.0	0.0	1	10000	0.0	0.0	0.1	8	129691	80.0	91.5	0.1	0	0	0.0	0.0	0.0	0	0	0.0	0.0	0.0
青梅	0	0	0.0	0.0	0.0	1	16000	0.0	0.0	0.1	0	0	0.0	0.0	0.0	1	16000	0.0	0.0	0.2	19	107207	111.8	118.6	0.1	0	0	0.0	0.0	0.0	0	0	0.0	0.0	0.0
甲信	81	1038525	93.1	118.2	25.1	228	2518033	95.4	100.0	22.0	72	940225	84.7	110.1	23.9	206	2322463	88.4	93.8	22.1	3760	29923736	98.6	96.2	18.5	4	42595	100.0	72.3	7.9	12	227350	150.0	200.7	18.3
山信	73	637100	119.7	119.8	15.4	179	1630120	94.7	105.4	14.3	62	557400	95.4	93.5	14.2	159	1480780	84.1	97.5	14.1	3225	21036315	98.2	94.9	13.0	5	53087	0.0	0.0	9.9	13	103733	216.7	94.2	8.4
富士宮	1	5000	100.0	100.0	0.1	1	5000	100.0	100.0	0.0	0	0	0.0	0.0	0.0	0	0	0.0	0.0	0.0	5	17419	83.3	89.5	0.0	0	0	0.0	0.0	0.0	0	0	0.0	0.0	0.0
商中	4	84000	66.7	76.4	2.0	9	280000	100.0	181.8	2.4	6	204000	100.0	185.5	5.2	9	280000	100.0	181.8	2.7	163	2600167	103.8	114.1	1.6	1	31804	0.0	0.0	5.9	1	31804	0.0	0.0	2.6
横浜中央	0	0	0.0	0.0	0.0	0	0	0.0	0.0	0.0	0	0	0.0	0.0	0.0	0	0	0.0	0.0	0.0	2	11688	0.0	0.0	0.0	0	0	0.0	0.0	0.0	0	0	0.0	0.0	0.0
県民	39	217600	144.4	163.6	5.3	111	886320	144.2	192.9	7.8	40	232240	160.0	187.8	5.9	99	722920	130.3	160.2	6.9	2428	11395353	95.3	92.0	7.0	1	354	50.0	1.4	0.1	21	88615	210.0	100.8	7.1
都留	45	281130	75.0	48.6	6.8	130	1009680	97.0	76.7	8.8	42	262330	71.2	42.8	6.7	119	903980	91.5	70.7	8.6	2618	17252424	97.6	97.6	10.6	1	27259	20.0	208.0	5.1	6	69126	120.0	527.4	5.6
笛吹農協	0	0	0.0	0.0	0.0	0	0	0.0	0.0	0.0	0	0	0.0	0.0	0.0	0	0	0.0	0.0	0.0	2	14940	100.0	132.3	0.0	0	0	0.0	0.0	0.0	0	0	0.0	0.0	0.0
政策公庫国	0	0	0.0	0.0	0.0	0	0	0.0	0.0	0.0	0	0	0.0	0.0	0.0	0	0	0.0	0.0	0.0	2	4040	100.0	68.3	0.0	0	0	0.0	0.0	0.0	0	0	0.0	0.0	0.0

(総括)公庫制度別保証状況

(平成 26 年 6 月現在)

(単位: 千円)

公庫制度	当月中保証申込					当年度中保証申込					当月中保証承諾					当年度中保証承諾					保証債務残高					当月中代位弁済					当年度中代位弁済				
	件数	金額	前年比		構成比	件数	金額	前年比		構成比	件数	金額	前年比		構成比	件数	金額	前年比		構成比	件数	金額	前年比		構成比	件数	金額	前年比		構成比					
			件数	金額				件数	金額				件数	金額				件数	金額				件数	金額				件数	金額		件数	金額	件数	金額	
合計	401	4133080	99.3	103.6	100.0	1115	11430086	103.2	103.4	100.0	374	3933670	94.2	98.0	100.0	1024	10507506	96.5	96.7	100.0	21666	162003284	94.5	93.7	100.0	31	536259	172.2	374.4	100.0	97	1241547	127.6	151.3	100.0
小口	13	49400	100.0	116.3	1.2	28	104210	70.0	84.6	0.9	14	55200	93.3	120.4	1.4	27	101210	65.9	80.2	1.0	589	1161906	88.3	90.2	0.7	1	568	0.0	0.0	0.1	3	9890	300.0	500.3	0.8
設備	0	0	0.0	0.0	0.0	0	0	0.0	0.0	0.0	0	0	0.0	0.0	0.0	0	0	0.0	0.0	0.0	19	146762	86.4	67.9	0.1	0	0	0.0	0.0	0.0	0	0	0.0	0.0	0.0
経営安定関連	23	445600	46.0	53.9	10.8	52	791900	35.1	33.2	6.9	21	364600	44.7	41.8	9.3	49	702900	33.8	30.1	6.7	9725	80382709	88.0	82.2	49.6	12	271287	150.0	303.7	50.6	41	680905	105.1	143.6	54.8
季節	17	98500	70.8	70.3	2.4	17	98500	70.8	70.3	0.9	16	88500	66.7	63.2	2.2	16	88500	66.7	63.2	0.8	20	108388	87.0	93.5	0.1	0	0	0.0	0.0	0.0	0	0	0.0	0.0	0.0
災害	8	95200	0.0	0.0	2.3	21	229278	0.0	0.0	2.0	6	89400	0.0	0.0	2.3	19	223478	0.0	0.0	2.1	131	2046565	110.1	95.1	1.3	1	9140	0.0	0.0	1.7	1	9140	0.0	0.0	0.7
手形割引	6	70000	100.0	98.6	1.7	14	174000	82.4	90.1	1.5	6	70000	100.0	98.6	1.8	14	174000	82.4	90.1	1.7	80	935900	74.1	75.2	0.6	0	0	0.0	0.0	0.0	1	136	0.0	0.0	0.0
公害防止	0	0	0.0	0.0	0.0	0	0	0.0	0.0	0.0	0	0	0.0	0.0	0.0	0	0	0.0	0.0	0.0	16	76607	100.0	94.7	0.0	0	0	0.0	0.0	0.0	0	0	0.0	0.0	0.0
体質強化	0	0	0.0	0.0	0.0	0	0	0.0	0.0	0.0	0	0	0.0	0.0	0.0	0	0	0.0	0.0	0.0	505	2360760	79.9	67.8	1.5	1	1598	100.0	20.8	0.3	1	1598	100.0	20.8	0.1
事業転換	0	0	0.0	0.0	0.0	3	64500	50.0	121.5	0.6	0	0	0.0	0.0	0.0	3	64500	50.0	121.5	0.6	31	368843	620.0	832.6	0.2	0	0	0.0	0.0	0.0	0	0	0.0	0.0	0.0
新事業開拓	0	0	0.0	0.0	0.0	0	0	0.0	0.0	0.0	0	0	0.0	0.0	0.0	0	0	0.0	0.0	0.0	1	4650	100.0	73.2	0.0	0	0	0.0	0.0	0.0	0	0	0.0	0.0	0.0
当座貸越	11	258000	100.0	105.3	6.2	18	366000	66.7	56.8	3.2	10	238000	90.9	97.1	6.1	17	346000	63.0	53.7	3.3	244	5217885	91.0	88.5	3.2	0	0	0.0	0.0	0.0	0	0	0.0	0.0	0.0
カーローン	77	353000	106.9	101.4	8.5	209	880700	109.4	100.3	7.7	76	340000	101.3	95.5	8.6	207	865700	108.4	98.5	8.2	2036	8074917	91.0	95.9	5.0	0	0	0.0	0.0	0.0	6	19294	300.0	240.7	1.6
労働力確保	0	0	0.0	0.0	0.0	0	0	0.0	0.0	0.0	0	0	0.0	0.0	0.0	0	0	0.0	0.0	0.0	1	2947	100.0	89.8	0.0	0	0	0.0	0.0	0.0	0	0	0.0	0.0	0.0
新事業創出	1	10000	50.0	444.4	0.2	3	17500	60.0	72.2	0.2	1	10000	50.0	444.4	0.3	3	17500	60.0	72.2	0.2	111	233495	82.2	69.5	0.1	0	0	0.0	0.0	0.0	1	2306	50.0	97.0	0.2
売掛債権担保融資	1	16000	50.0	70.4	0.4	3	200000	75.0	98.7	1.7	1	16000	50.0	70.4	0.4	3	200000	75.0	98.7	1.9	15	1018400	125.0	168.7	0.6	0	0	0.0	0.0	0.0	0	0	0.0	0.0	0.0
小口零細(予約保証を除く)	39	115170	92.9	75.7	2.8	112	350380	89.6	87.4	3.1	40	115010	102.6	86.7	2.9	112	339580	91.8	89.0	3.2	2201	3469153	100.5	101.8	2.1	4	7246	0.0	0.0	1.4	5	8589	166.7	516.0	0.7
予約保証(小口零細除く)	0	0	0.0	0.0	0.0	0	0	0.0	0.0	0.0	0	0	0.0	0.0	0.0	0	0	0.0	0.0	0.0	1	1019	100.0	20.3	0.0	0	0	0.0	0.0	0.0	0	0	0.0	0.0	0.0
長期経営	0	0	0.0	0.0	0.0	0	0	0.0	0.0	0.0	0	0	0.0	0.0	0.0	0	0	0.0	0.0	0.0	47	822110	95.9	85.3	0.5	0	0	0.0	0.0	0.0	0	0	0.0	0.0	0.0
経営力(コード3除く)	3	39500	150.0	70.5	1.0	6	104148	300.0	186.0	0.9	3	39500	150.0	70.5	1.0	6	104148	300.0	186.0	1.0	19	520729	0.0	0.0	0.3	0	0	0.0	0.0	0.0	0	0	0.0	0.0	0.0
経営力(責任共有対象外)	1	12125	100.0	121.3	0.3	2	22385	200.0	223.9	0.2	1	12125	100.0	121.3	0.3	2	22385	200.0	223.9	0.2	5	142736	0.0	0.0	0.1	0	0	0.0	0.0	0.0	0	0	0.0	0.0	0.0
再生計画(コード38除く)	0	0	0.0	0.0	0.0	3	140000	0.0	0.0	1.2	0	0	0.0	0.0	0.0	4	170000	0.0	0.0	1.6	11	448425	0.0	0.0	0.3	0	0	0.0	0.0	0.0	0	0	0.0	0.0	0.0
特定社債	0	0	0.0	0.0	0.0	3	192000	0.0	0.0	1.7	2	112000	0.0	0.0	2.8	3	192000	0.0	0.0	1.8	50	2853280	142.9	129.0	1.8	0	0	0.0	0.0	0.0	0	0	0.0	0.0	0.0
中小企業金融安定化H12.4-	0	0	0.0	0.0	0.0	0	0	0.0	0.0	0.0	0	0	0.0	0.0	0.0	0	0	0.0	0.0	0.0	53	143913	58.2	70.6	0.1	0	0	0.0	0.0	0.0	0	0	0.0	0.0	0.0
その他	39	382000	81.3	94.4	9.2	126	1191660	168.0	184.1	10.4	38	362000	77.6	83.5	9.2	123	1145060	166.2	177.2	10.9	1016	5679791	122.4	191.2	3.5	2	3857	0.0	0.0	0.7	4	13899	200.0	407.8	1.1
普通	138	2064905	95.8	116.0	50.0	422	5861505	109.0	115.7	51.3	139	2021335	97.2	114.6	51.4	416	5750545	108.1	114.9	54.7	4739	45781394	106.8	110.3	28.3	10	242563	166.7	657.7	45.2	34	495789	147.8	178.4	39.9
他	24	123680	342.9	412.3	3.0	73	641420	811.1	1781.7	5.6	0	0	0.0	0.0	0.0	0	0	0.0	0.0	0.0	0	0	0.0	0.0	0.0	0	0	0.0	0.0	0.0	0	0	0.0	0.0	0.0

業種中分類別保証状況

(平成 26 年 6 月現在)

部署： 総括

(単位： 千円)

業種中分類	当月中保証申込					当年度中保証申込					当月中保証承諾				当年度中保証承諾				保証債務残高				当月中代位弁済				当年度中代位弁済										
	件数	金額	前年比		構成比	件数	金額	前年比		構成比	件数	金額	前年比		構成比	件数	金額	前年比		構成比	件数	金額	前年比		構成比	件数	金額	前年比		構成比							
			件数	金額				件数	金額				件数	金額				件数	金額				件数	金額				件数	金額		件数	金額	件数	金額	件数	金額	
社会保険 社会福祉 介護	7	99500	350.0	331.7	2.4	12	138200	92.3	136.8	1.2	5	85000	250.0	283.3	2.2	11	133700	91.7	171.9	1.3	155	895442	111.5	117.9	0.6	0	0	0.0	0.0	0.0	0	0	0.0	0.0	0.0		
廃棄物処理業	4	7000	200.0	50.0	0.2	10	28100	90.9	18.2	0.2	3	6000	150.0	42.9	0.2	8	24200	72.7	15.7	0.2	223	2097568	95.7	90.4	1.3	0	0	0.0	0.0	0.0	0	0	0.0	0.0	0.0		
自動車整備業	6	72500	150.0	207.1	1.8	17	150850	68.0	89.3	1.3	6	72500	100.0	76.3	1.8	16	145850	64.0	86.4	1.4	490	1650486	96.3	94.9	1.0	1	1598	0.0	0.0	0.3	1	1598	50.0	263.7	0.1		
機械等修理業 (別掲除く)	6	44745	0.0	0.0	1.1	8	51745	0.0	0.0	0.5	3	22625	0.0	0.0	0.6	5	29625	0.0	0.0	0.3	47	131885	79.7	77.4	0.1	0	0	0.0	0.0	0.0	0	0	0.0	0.0	0.0		
職業紹介 労働者派遣業	4	20000	200.0	200.0	0.5	7	74500	233.3	372.5	0.7	4	20000	200.0	200.0	0.5	7	74500	233.3	372.5	0.7	29	328417	170.6	161.0	0.2	1	18501	0.0	0.0	3.5	1	18501	0.0	0.0	1.5		
その他の事業サービス業	4	64000	50.0	84.0	1.5	16	137100	106.7	150.8	1.2	1	2000	14.3	2.8	0.1	11	63750	73.3	73.4	0.6	366	2701491	93.1	89.3	1.7	0	0	0.0	0.0	0.0	0	0	0.0	0.0	0.0		

金融機関店舗別保証先数<平成26年6月末>

(単位:先)

順位	金融機関名	支店名	企業者数
1	山梨中央銀行	吉田支店	329
2	山梨中央銀行	河口湖支店	242
3	山梨中央銀行	韮崎支店	215
4	山梨中央銀行	青沼支店	204
5	山梨中央銀行	大月支店	201
6	山梨中央銀行	長坂支店	196
7	山梨中央銀行	都留支店	195
8	甲府信用金庫	南支店	176
9	山梨中央銀行	塩山支店	169
10	山梨中央銀行	小笠原支店	168
11	山梨中央銀行	南支店	157
12	山梨中央銀行	石和支店	156
13	山梨中央銀行	日下部支店	150
14	みずほ銀行	甲府支店	144
14	山梨中央銀行	湯村支店	144
16	甲府信用金庫	本店	139
16	山梨中央銀行	敷島支店	139
18	山梨中央銀行	貢川支店	138
19	山梨信用金庫	小笠原支店	135
19	都留信用組合	河口湖支店	135
21	甲府信用金庫	緑町支店	134
22	甲府信用金庫	西支店	130
23	山梨中央銀行	上野原支店	128
24	山梨中央銀行	青柳支店	127
25	甲府信用金庫	長坂支店	122
26	山梨信用金庫	南支店	119
27	三井住友銀行	甲府支店	118
28	都留信用組合	本店	115
29	山梨信用金庫	富士吉田支店	113
29	山梨中央銀行	城南支店	113
31	山梨中央銀行	市川支店	107
32	山梨信用金庫	石和支店	106
32	山梨中央銀行	白根支店	106
34	都留信用組合	上野原支店	105
35	山梨中央銀行	身延支店	104
36	山梨中央銀行	南竜王支店	100
36	山梨中央銀行	八代支店	100
38	山梨中央銀行	山中湖支店	99
38	山梨中央銀行	小淵沢支店	99
38	商工組合中央金庫	甲府支店	99
41	都留信用組合	忍野支店	98
42	甲府信用金庫	櫛形支店	97
43	山梨信用金庫	本店	95
43	山梨中央銀行	武田通支店	95
45	甲府信用金庫	塩山支店	92
46	甲府信用金庫	大里支店	91
46	山梨中央銀行	本店	91
46	山梨中央銀行	和戸支店	91
49	りそな銀行	甲府支店	89
49	甲府信用金庫	韮崎支店	89

順位	金融機関名	支店名	企業者数
49	山梨中央銀行	竜王支店	89
49	都留信用組合	大月支店	89
53	甲府信用金庫	国母支店	87
53	山梨信用金庫	南西支店	87
55	甲府信用金庫	笛吹支店	86
56	山梨中央銀行	御坂支店	85
56	山梨中央銀行	忍野支店	85
58	山梨県民信用組合	本店	83
59	甲府信用金庫	白根支店	81
59	山梨中央銀行	後屋支店	81
61	都留信用組合	谷村支店	80
62	甲府信用金庫	田富支店	78
62	甲府信用金庫	北支店	78
64	甲府信用金庫	石和支店	76
65	甲府信用金庫	湯村支店	75
65	山梨信用金庫	河口湖支店	75
65	山梨中央銀行	国母支店	75
68	甲府信用金庫	加納岩支店	73
68	甲府信用金庫	竜王支店	73
68	山梨中央銀行	一宮支店	73
68	都留信用組合	上吉田支店	73
72	甲府信用金庫	朝気支店	72
72	甲府信用金庫	敷島支店	72
74	甲府信用金庫	竜王南支店	71
75	山梨信用金庫	昭和支店	70
76	山梨県民信用組合	石和支店	69
77	山梨信用金庫	韮崎支店	68
77	都留信用組合	竜ヶ丘支店	68
79	山梨県民信用組合	韮崎支店	67
79	山梨信用金庫	谷村支店	67
81	山梨信用金庫	国母支店	66
81	山梨信用金庫	上野原支店	66
81	山梨信用金庫	池田支店	66
84	山梨中央銀行	勝沼支店	65
84	山梨中央銀行	南部支店	65
86	都留信用組合	上谷支店	64
86	都留信用組合	平野支店	64
88	山梨県民信用組合	塩山支店	63
88	山梨中央銀行	昭和支店	63
90	都留信用組合	小沼支店	61
90	都留信用組合	大明見支店	61
92	山梨県民信用組合	後屋支店	60
92	山梨県民信用組合	南口支店	60
92	山梨県民信用組合	富士吉田支店	60
92	都留信用組合	山中湖支店	60
96	甲府信用金庫	東支店	59
96	山梨信用金庫	山梨支店	59
96	山梨信用金庫	德行支店	59
96	山梨中央銀行	甲府駅前支店	59
96	山梨中央銀行	須玉支店	59

金融機関店舗別保証債務残高(平成26年6月末)

(単位:千円)

順位	金融機関名	支店名	保証残高
1	みずほ銀行	甲府支店	9,902,171
2	りそな銀行	甲府支店	4,760,293
3	三井住友銀行	甲府支店	3,582,906
4	甲府信用金庫	南支店	3,444,925
5	山梨中央銀行	吉田支店	3,317,521
6	山梨中央銀行	本店	2,915,511
7	山梨中央銀行	青沼支店	2,864,859
8	山梨中央銀行	大月支店	2,479,845
9	山梨中央銀行	韭崎支店	2,353,503
10	山梨中央銀行	河口湖支店	2,340,460
11	商工組合中央金庫	甲府支店	2,305,914
12	甲府信用金庫	緑町支店	2,204,561
13	山梨中央銀行	都留支店	2,170,650
14	甲府信用金庫	西支店	2,029,283
15	山梨中央銀行	青柳支店	1,978,946
16	山梨中央銀行	小笠原支店	1,868,107
17	山梨中央銀行	市川支店	1,786,842
18	山梨中央銀行	石和支店	1,744,115
19	山梨信用金庫	小笠原支店	1,738,390
20	山梨中央銀行	上野原支店	1,678,135
21	山梨中央銀行	日下部支店	1,660,059
22	山梨中央銀行	白根支店	1,658,862
23	山梨中央銀行	塩山支店	1,647,993
24	甲府信用金庫	本店	1,643,606
25	山梨中央銀行	南支店	1,617,656
26	都留信用組合	河口湖支店	1,588,160
27	山梨中央銀行	貢川支店	1,562,767
28	山梨中央銀行	流通センター支店	1,538,162
29	山梨中央銀行	長坂支店	1,523,753
30	山梨信用金庫	南支店	1,504,657
31	甲府信用金庫	長坂支店	1,504,495
32	甲府信用金庫	韭崎支店	1,453,115
33	都留信用組合	忍野支店	1,419,685
34	都留信用組合	本店	1,405,909
35	山梨中央銀行	敷島支店	1,385,457
36	山梨中央銀行	国母支店	1,309,082
37	甲府信用金庫	朝気支店	1,271,654
38	山梨中央銀行	竜王支店	1,271,285
39	山梨中央銀行	甲府駅前支店	1,269,266
40	都留信用組合	上野原支店	1,266,897
41	甲府信用金庫	大里支店	1,228,193
42	山梨信用金庫	徳行支店	1,222,319
43	甲府信用金庫	田富支店	1,205,921
44	甲府信用金庫	塩山支店	1,202,892
45	都留信用組合	大月支店	1,194,528
46	山梨信用金庫	本店	1,172,091
47	山梨中央銀行	武田通支店	1,151,012
48	甲府信用金庫	石和支店	1,134,476
49	甲府信用金庫	国母支店	1,133,377
50	山梨中央銀行	和戸支店	1,125,359

順位	金融機関名	支店名	保証残高
51	山梨信用金庫	塩山支店	1,123,497
52	山梨信用金庫	昭和支店	1,081,791
53	山梨中央銀行	八代支店	1,081,676
54	山梨中央銀行	御坂支店	1,058,235
55	山梨信用金庫	国母支店	1,050,163
56	山梨信用金庫	上野原支店	1,032,722
57	甲府信用金庫	櫛形支店	1,030,584
58	山梨中央銀行	城南支店	1,016,049
59	都留信用組合	上吉田支店	991,507
60	山梨中央銀行	勝沼支店	988,267
61	甲府信用金庫	加納岩支店	960,037
62	山梨中央銀行	湯村支店	949,413
63	甲府信用金庫	白根支店	941,653
64	山梨中央銀行	南竜王支店	938,645
65	甲府信用金庫	竜王南支店	924,791
66	山梨中央銀行	身延支店	911,199
67	甲府信用金庫	竜王支店	908,894
68	甲府信用金庫	湯村支店	904,251
69	山梨信用金庫	南西支店	888,742
70	都留信用組合	谷村支店	873,337
71	甲府信用金庫	笛吹支店	843,051
72	甲府信用金庫	北支店	825,957
73	山梨信用金庫	石和支店	825,734
74	都留信用組合	竜ヶ丘支店	823,970
75	山梨信用金庫	池田支店	819,934
76	三菱東京UFJ銀行	新宿中央支店	802,286
77	山梨中央銀行	後屋支店	784,494
78	山梨中央銀行	忍野支店	782,289
79	都留信用組合	鳴沢支店	779,049
80	山梨中央銀行	田富支店	763,580
81	甲府信用金庫	敷島支店	756,795
82	甲府信用金庫	玉穂支店	752,215
83	山梨信用金庫	市川支店	737,440
84	山梨信用金庫	富士吉田支店	710,438
85	山梨信用金庫	韭崎支店	707,898
86	山梨県民信用組合	本店	687,124
87	甲府信用金庫	藤井支店	685,896
88	都留信用組合	猿橋支店	651,623
89	都留信用組合	明見支店	646,878
90	甲府信用金庫	東支店	643,321
91	都留信用組合	上谷支店	613,546
92	山梨信用金庫	湯村支店	611,561
93	山梨信用金庫	玉幡支店	607,816
94	山梨信用金庫	河口湖支店	599,878
95	都留信用組合	桂支店	598,335
96	山梨県民信用組合	南支店	590,788
97	山梨信用金庫	谷村支店	588,739
98	山梨中央銀行	小淵沢支店	581,586
99	都留信用組合	大明見支店	575,272
100	山梨中央銀行	須玉支店	572,384