

保証概況

(2014. 5)

山梨県信用保証協会

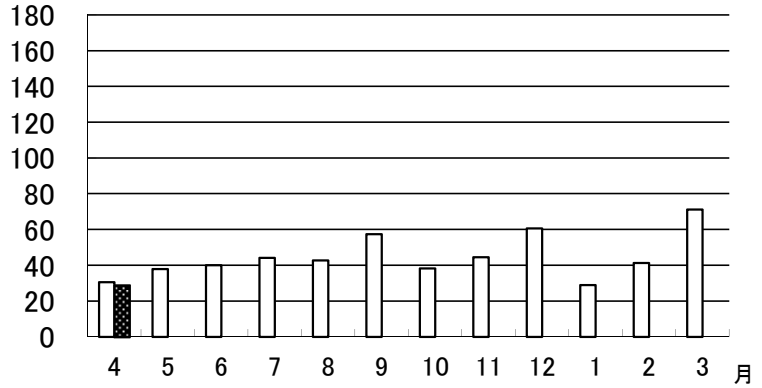
4月の保証状況

保証承諾

平成26年4月の保証承諾は、282件、2,894百万円となり前年同月比は件数94.95%金額94.44%となった。

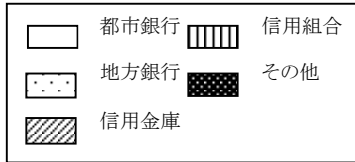
分類別の保証状況は以下の通りである。

□平成25年度 ■平成26年度



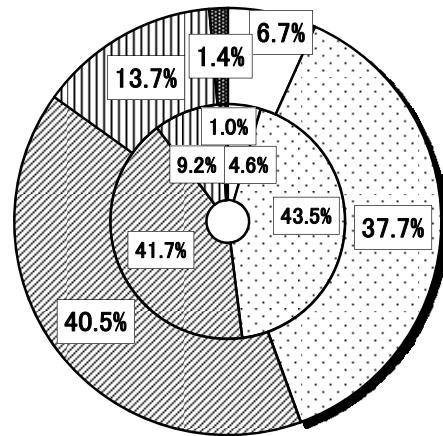
□金融機関群別

- ・都市銀行 (前年同月比 138.6%)
- ・地方銀行 (同 82.0%)
- ・信用金庫 (同 91.6%)
- ・信用組合 (同 140.3%)
- ・その他 (同 124.4%)



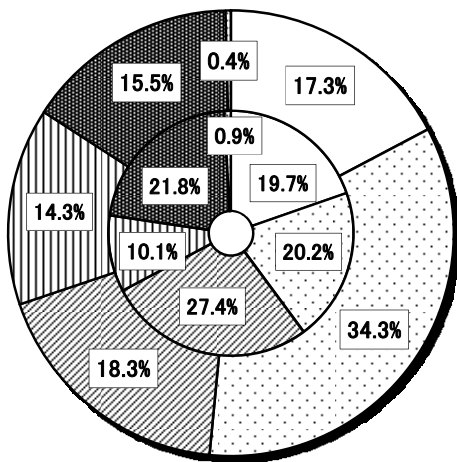
— 金融機関群別構成比 —

【外枠:平成26年度、内枠:平成25年度】



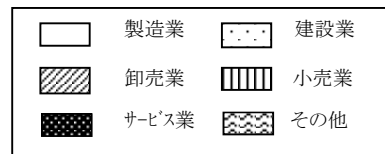
— 業種別構成比 —

【外枠:平成26年度、内枠:平成25年度】



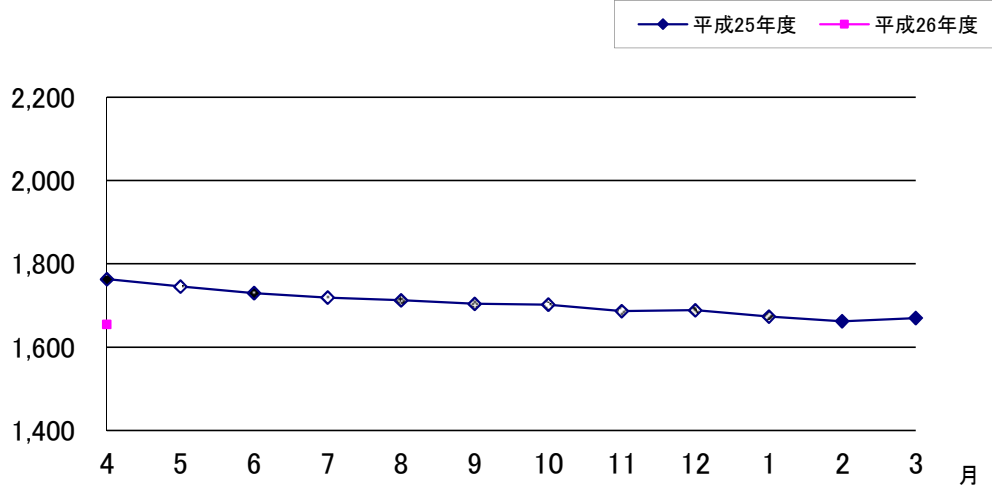
□業種別

- ・製造業 (前年同月比 83.0%)
- ・建設業 (同 160.1%)
- ・卸売業 (同 63.1%)
- ・小売業 (同 133.9%)
- ・サービス業 (同 67.1%)
- ・その他 (同 40.4%)



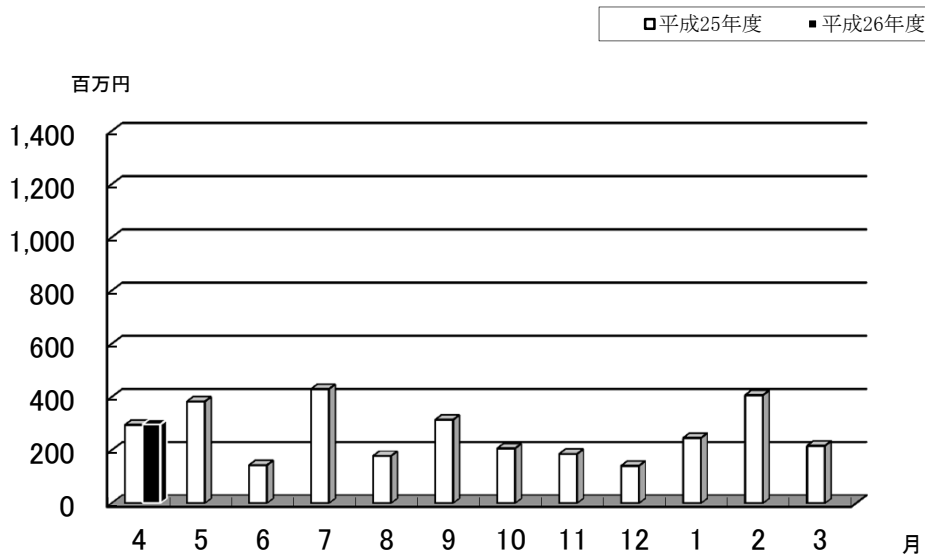
保証債務残高

平成26年4月の保証債務残高は、件数 21,888件 (前年同月比 94.75%)、金額165,419百万円(同 93.82%)となった。



代位弁済

平成26年4月の代位弁済は、件数32件(前年同月比 103.23%)、金額297百万円(同 100.67%)となった。



保証金額帯別保証状況

(平成 26 年 4 月現在)

部署：総括

(単位：千円)

保証金額帯	当月中保証申込					当年度中保証申込					当月中保証承諾					当年度中保証承諾					保証債務残高					当月中代位弁済					当年度中代位弁済				
	件数	金額	前年比		構成比	件数	金額	前年比		構成比	件数	金額	前年比		構成比	件数	金額	前年比		構成比	件数	金額	前年比		構成比	件数	金額	前年比		構成比					
			件数	金額				件数	金額				件数	金額				件数	金額				件数	金額				件数	金額		件数	金額	件数	金額	
合計	292	2837890	93.3	87.7	100.0	292	2837890	93.3	87.7	100.0	282	2894300	94.9	94.4	100.0	282	2894300	94.9	94.4	100.0	21888	165419266	94.8	93.8	100.0	32	296580	103.2	100.7	100.0	32	296580	103.2	100.7	100.0
1,000千円以下	32	46560	66.7	87.7	1.6	32	46560	66.7	87.7	1.6	22	20170	55.0	56.0	0.7	22	20170	55.0	56.0	0.7	1805	970344	92.6	89.2	0.6	0	0	0.0	0.0	0.0	0	0	0.0	0.0	0.0
2,000千円以下	33	60300	64.7	66.2	2.1	33	60300	64.7	66.2	2.1	30	54800	61.2	62.3	1.9	30	54800	61.2	62.3	1.9	2728	2841110	93.8	87.8	1.7	2	3251	200.0	500.1	1.1	2	3251	200.0	500.1	1.1
3,000千円以下	44	126990	118.9	118.2	4.5	44	126990	118.9	118.2	4.5	44	126990	118.9	118.2	4.4	44	126990	118.9	118.2	4.4	2583	4381052	93.9	90.1	2.6	5	10415	125.0	111.2	3.5	5	10415	125.0	111.2	3.5
5,000千円以下	63	299390	126.0	128.7	10.5	63	299390	126.0	128.7	10.5	64	300190	128.0	129.1	10.4	64	300190	128.0	129.1	10.4	3941	11317214	91.5	89.7	6.8	6	20715	200.0	403.5	7.0	6	20715	200.0	403.5	7.0
10,000千円以下	53	435930	120.5	115.9	15.4	53	435930	120.5	115.9	15.4	51	423430	115.9	113.1	14.6	51	423430	115.9	113.1	14.6	4479	23422455	96.1	92.5	14.2	7	42962	70.0	62.5	14.5	7	42962	70.0	62.5	14.5
15,000千円以下	12	164820	63.2	62.2	5.8	12	164820	63.2	62.2	5.8	12	164820	66.7	65.9	5.7	12	164820	66.7	65.9	5.7	1499	12472954	95.3	91.5	7.5	5	47716	166.7	126.3	16.1	5	47716	166.7	126.3	16.1
20,000千円以下	23	439700	69.7	69.2	15.5	23	439700	69.7	69.2	15.5	25	479700	80.6	80.2	16.6	25	479700	80.6	80.2	16.6	1660	20333180	98.2	96.0	12.3	2	32510	100.0	156.8	11.0	2	32510	100.0	156.8	11.0
30,000千円以下	16	448000	177.8	182.5	15.8	16	448000	177.8	182.5	15.8	18	508000	257.1	273.9	17.6	18	508000	257.1	273.9	17.6	1274	22707043	98.3	96.0	13.7	3	48349	100.0	108.5	16.3	3	48349	100.0	108.5	16.3
50,000千円以下	14	589200	87.5	85.6	20.8	14	589200	87.5	85.6	20.8	14	589200	93.3	90.4	20.4	14	589200	93.3	90.4	20.4	1336	35753288	98.4	97.1	21.6	1	29427	50.0	50.8	9.9	1	29427	50.0	50.8	9.9
60,000千円以下	0	0	0.0	0.0	0.0	0	0	0.0	0.0	0.0	0	0	0.0	0.0	0.0	0	0	0.0	0.0	0.0	117	4336000	99.2	96.9	2.6	0	0	0.0	0.0	0.0	0	0	0.0	0.0	0.0
70,000千円以下	1	67000	33.3	33.7	2.4	1	67000	33.3	33.7	2.4	1	67000	33.3	33.7	2.3	1	67000	33.3	33.7	2.3	80	3731764	98.8	95.3	2.3	0	0	0.0	0.0	0.0	0	0	0.0	0.0	0.0
80,000千円以下	0	0	0.0	0.0	0.0	0	0	0.0	0.0	0.0	0	0	0.0	0.0	0.0	0	0	0.0	0.0	0.0	282	14209410	94.0	89.3	8.6	1	61235	0.0	0.0	20.6	1	61235	0.0	0.0	20.6
1億円以下	0	0	0.0	0.0	0.0	0	0	0.0	0.0	0.0	0	0	0.0	0.0	0.0	0	0	0.0	0.0	0.0	55	3795110	107.8	100.8	2.3	0	0	0.0	0.0	0.0	0	0	0.0	0.0	0.0
2億円以下	1	160000	50.0	55.2	5.6	1	160000	50.0	55.2	5.6	1	160000	50.0	55.2	5.5	1	160000	50.0	55.2	5.5	49	5148342	92.5	88.2	3.1	0	0	0.0	0.0	0.0	0	0	0.0	0.0	0.0

保証期間別保証状況

(平成 26 年 4 月現在)

(単位：千円)

部署 / 保証期間	当月中保証申込					当年度中保証申込					当月中保証承諾					当年度中保証承諾					保証債務残高					当月中代位弁済					当年度中代位弁済				
	件数	金額	前年比		構成比	件数	金額	前年比		構成比	件数	金額	前年比		構成比	件数	金額	前年比		構成比	件数	金額	前年比		構成比	件数	金額	前年比		構成比					
			件数	金額				件数	金額				件数	金額				件数	金額				件数	金額				件数	金額		件数	金額	件数	金額	
合計	292	2837890	93.3	87.7	100.0	292	2837890	93.3	87.7	100.0	282	2894300	94.9	94.4	100.0	282	2894300	94.9	94.4	100.0	21888	165419266	94.8	93.8	100.0	32	296580	103.2	100.7	100.0	32	296580	103.2	100.7	100.0
3ヵ月以下	9	70800	150.0	140.2	2.5	9	70800	150.0	140.2	2.5	9	70800	150.0	140.2	2.4	9	70800	150.0	140.2	2.4	26	255500	136.8	232.9	0.2	0	0	0.0	0.0	0.0	0	0	0.0	0.0	0.0
6ヵ月以下	17	177550	70.8	39.3	6.3	17	177550	70.8	39.3	6.3	16	175950	66.7	38.9	6.1	16	175950	66.7	38.9	6.1	162	2173045	95.3	98.3	1.3	0	0	0.0	0.0	0.0	0	0	0.0	0.0	0.0
1年以下	42	693580	150.0	170.0	24.4	42	693580	150.0	170.0	24.4	42	716580	144.8	167.4	24.8	42	716580	144.8	167.4	24.8	614	11526717	94.6	100.8	7.0	0	0	0.0	0.0	0.0	0	0	0.0	0.0	0.0
2年以下	68	465350	91.9	85.7	16.4	68	465350	91.9	85.7	16.4	66	468000	93.0	96.5	16.2	66	468000	93.0	96.5	16.2	2475	14644707	92.1	95.5	8.9	3	9908	300.0	325.5	3.3	3	9908	300.0	325.5	3.3
3年以下	8	13600	47.1	26.2	0.5	8	13600	47.1	26.2	0.5	6	10600	35.3	20.4	0.4	6	10600	35.3	20.4	0.4	634	1445718	89.0	103.4	0.9	0	0	0.0	0.0	0.0	0	0	0.0	0.0	0.0
4年以下	3	12140	150.0	404.7	0.4	3	12140	150.0	404.7	0.4	3	12140	100.0	252.9	0.4	3	12140	100.0	252.9	0.4	268	475620	100.4	122.0	0.3	0	0	0.0	0.0	0.0	0	0	0.0	0.0	0.0
5年以下	95	551720	87.2	76.1	19.4	95	551720	87.2	76.1	19.4	93	586630	94.9	89.5	20.3	93	586630	94.9	89.5	20.3	7848	30111919	91.7	94.9	18.2	13	96015	108.3	334.1	32.4	13	96015	108.3	334.1	32.4
7年以下	25	407050	156.3	305.7	14.3	25	407050	156.3	305.7	14.3	22	386600	157.1	328.0	13.4	22	386600	157.1	328.0	13.4	1864	10597110	95.5	95.8	6.4	2	4512	200.0	199.3	1.5	2	4512	200.0	199.3	1.5
10年以下	25	446100	67.6	51.3	15.7	25	446100	67.6	51.3	15.7	25	467000	71.4	57.0	16.1	25	467000	71.4	57.0	16.1	7906	92718610	98.9	91.7	56.1	14	186144	116.7	87.6	62.8	14	186144	116.7	87.6	62.8
10年超	0	0	0.0	0.0	0.0	0	0	0.0	0.0	0.0	0	0	0.0	0.0	0.0	0	0	0.0	0.0	0.0	91	1470321	97.8	96.5	0.9	0	0	0.0	0.0	0.0	0	0	0.0	0.0	0.0

金融機関別保証状況

(平成 26 年 4 月現在)

部署：総括

(単位：千円)

金融機関	当月中保証申込					当年度中保証申込					当月中保証承諾					当年度中保証承諾					保証債務残高					当月中代位弁済					当年度中代位弁済				
	件数	金額	前年比		構成比	件数	金額	前年比		構成比	件数	金額	前年比		構成比	件数	金額	前年比		構成比	件数	金額	前年比		構成比	件数	金額	前年比		構成比					
			件数	金額				件数	金額				件数	金額				件数	金額				件数	金額				件数	金額		件数	金額	件数	金額	
合計	292	2837890	93.3	87.7	100.0	292	2837890	93.3	87.7	100.0	282	2894300	94.9	94.4	100.0	282	2894300	94.9	94.4	100.0	21888	165419266	94.8	93.8	100.0	32	296580	103.2	100.7	100.0	32	296580	103.2	100.7	100.0
みずほ	4	60000	0.0	0.0	2.1	4	60000	0.0	0.0	2.1	5	80000	500.0	400.0	2.8	5	80000	500.0	400.0	2.8	304	10932962	100.7	98.2	6.6	0	0	0.0	0.0	0.0	0	0	0.0	0.0	0.0
三菱UFJ	0	0	0.0	0.0	0.0	0	0	0.0	0.0	0.0	0	0	0.0	0.0	0.0	0	0	0.0	0.0	0.0	54	1103611	112.5	121.2	0.7	0	0	0.0	0.0	0.0	0	0	0.0	0.0	0.0
三住	2	19000	0.0	0.0	0.7	2	19000	0.0	0.0	0.7	2	19000	0.0	0.0	0.7	2	19000	0.0	0.0	0.7	197	3712488	98.5	88.6	2.2	0	0	0.0	0.0	0.0	0	0	0.0	0.0	0.0
りそな	3	95000	75.0	79.2	3.3	3	95000	75.0	79.2	3.3	3	95000	75.0	79.2	3.3	3	95000	75.0	79.2	3.3	233	5301122	105.4	93.8	3.2	0	0	0.0	0.0	0.0	0	0	0.0	0.0	0.0
山中	112	1035120	93.3	73.0	36.5	112	1035120	93.3	73.0	36.5	108	1082420	94.7	81.3	37.4	108	1082420	94.7	81.3	37.4	8792	60941917	90.1	90.5	36.8	6	26315	33.3	23.5	8.9	6	26315	33.3	23.5	8.9
静銀	0	0	0.0	0.0	0.0	0	0	0.0	0.0	0.0	0	0	0.0	0.0	0.0	0	0	0.0	0.0	0.0	4	79627	100.0	89.5	0.0	0	0	0.0	0.0	0.0	0	0	0.0	0.0	0.0
スルガ	0	0	0.0	0.0	0.0	0	0	0.0	0.0	0.0	0	0	0.0	0.0	0.0	0	0	0.0	0.0	0.0	2	10000	100.0	100.0	0.0	0	0	0.0	0.0	0.0	0	0	0.0	0.0	0.0
清水	1	10000	0.0	0.0	0.4	1	10000	0.0	0.0	0.4	1	10000	0.0	0.0	0.3	1	10000	0.0	0.0	0.3	8	134021	80.0	91.8	0.1	0	0	0.0	0.0	0.0	0	0	0.0	0.0	0.0
青梅	1	16000	0.0	0.0	0.6	1	16000	0.0	0.0	0.6	1	16000	0.0	0.0	0.6	1	16000	0.0	0.0	0.6	20	161346	117.6	171.6	0.1	0	0	0.0	0.0	0.0	0	0	0.0	0.0	0.0
甲信	63	750050	81.8	78.9	26.4	63	750050	81.8	78.9	26.4	63	771160	87.5	83.6	26.6	63	771160	87.5	83.6	26.6	3783	30190171	98.6	96.0	18.3	8	184756	800.0	1078.0	62.3	8	184756	800.0	1078.0	62.3
山信	46	398690	79.3	99.9	14.0	46	398690	79.3	99.9	14.0	43	384090	78.2	108.0	13.3	43	384090	78.2	108.0	13.3	3247	21219212	99.4	95.0	12.8	3	10227	50.0	9.3	3.4	3	10227	50.0	9.3	3.4
富士宮	0	0	0.0	0.0	0.0	0	0	0.0	0.0	0.0	0	0	0.0	0.0	0.0	0	0	0.0	0.0	0.0	5	17742	83.3	89.5	0.0	0	0	0.0	0.0	0.0	0	0	0.0	0.0	0.0
商中	1	40000	50.0	124.4	1.4	1	40000	50.0	124.4	1.4	1	40000	50.0	124.4	1.4	1	40000	50.0	124.4	1.4	162	2516041	103.2	108.0	1.5	0	0	0.0	0.0	0.0	0	0	0.0	0.0	0.0
横浜中央	0	0	0.0	0.0	0.0	0	0	0.0	0.0	0.0	0	0	0.0	0.0	0.0	0	0	0.0	0.0	0.0	2	11836	0.0	0.0	0.0	0	0	0.0	0.0	0.0	0	0	0.0	0.0	0.0
県民	26	183730	96.3	172.2	6.5	26	183730	96.3	172.2	6.5	25	181230	92.6	169.9	6.3	25	181230	92.6	169.9	6.3	2431	11475892	94.6	90.8	6.9	15	75282	250.0	136.4	25.4	15	75282	250.0	136.4	25.4
都留	33	230300	132.0	110.7	8.1	33	230300	132.0	110.7	8.1	30	215400	136.4	122.4	7.4	30	215400	136.4	122.4	7.4	2640	17590313	97.9	97.8	10.6	0	0	0.0	0.0	0.0	0	0	0.0	0.0	0.0
笛吹農協	0	0	0.0	0.0	0.0	0	0	0.0	0.0	0.0	0	0	0.0	0.0	0.0	0	0	0.0	0.0	0.0	2	16600	100.0	128.7	0.0	0	0	0.0	0.0	0.0	0	0	0.0	0.0	0.0
政策公庫国	0	0	0.0	0.0	0.0	0	0	0.0	0.0	0.0	0	0	0.0	0.0	0.0	0	0	0.0	0.0	0.0	2	4365	100.0	70.8	0.0	0	0	0.0	0.0	0.0	0	0	0.0	0.0	0.0

(総括)公庫制度別保証状況

(平成 26 年 4 月現在)

(単位: 千円)

公庫制度	当月中保証申込					当年度中保証申込					当月中保証承諾					当年度中保証承諾					保証債務残高					当月中代位弁済					当年度中代位弁済				
	件数	金額	前年比		構成比	件数	金額	前年比		構成比	件数	金額	前年比		構成比	件数	金額	前年比		構成比	件数	金額	前年比		構成比	件数	金額	前年比		構成比					
			件数	金額				件数	金額				件数	金額				件数	金額				件数	金額				件数	金額		件数	金額	件数	金額	
合計	292	2837890	93.3	87.7	100.0	292	2837890	93.3	87.7	100.0	282	2894300	94.9	94.4	100.0	282	2894300	94.9	94.4	100.0	21888	165419266	94.8	93.8	100.0	32	296580	103.2	100.7	100.0	32	296580	103.2	100.7	100.0
小口	7	26440	63.6	94.2	0.9	7	26440	63.6	94.2	0.9	4	20500	36.4	61.8	0.7	4	20500	36.4	61.8	0.7	604	1197814	87.8	91.4	0.7	1	5917	0.0	0.0	2.0	1	5917	0.0	0.0	2.0
設備	0	0	0.0	0.0	0.0	0	0	0.0	0.0	0.0	0	0	0.0	0.0	0.0	0	0	0.0	0.0	0.0	19	152030	90.5	76.0	0.1	0	0	0.0	0.0	0.0	0	0	0.0	0.0	0.0
経営安定関連	9	118500	20.5	15.5	4.2	9	118500	20.5	15.5	4.2	9	118500	20.0	16.0	4.1	9	118500	20.0	16.0	4.1	9941	83670015	89.2	83.1	50.6	15	182063	93.8	82.5	61.4	15	182063	93.8	82.5	61.4
季節	0	0	0.0	0.0	0.0	0	0	0.0	0.0	0.0	0	0	0.0	0.0	0.0	0	0	0.0	0.0	0.0	32	142109	82.1	79.2	0.1	0	0	0.0	0.0	0.0	0	0	0.0	0.0	0.0
災害	4	66000	0.0	0.0	2.3	4	66000	0.0	0.0	2.3	4	66000	0.0	0.0	2.3	4	66000	0.0	0.0	2.3	119	1937404	100.0	87.8	1.2	0	0	0.0	0.0	0.0	0	0	0.0	0.0	0.0
手形割引	7	61000	116.7	101.7	2.1	7	61000	116.7	101.7	2.1	6	54000	100.0	90.0	1.9	6	54000	100.0	90.0	1.9	85	942861	80.2	73.0	0.6	0	0	0.0	0.0	0.0	0	0	0.0	0.0	0.0
公害防止	0	0	0.0	0.0	0.0	0	0	0.0	0.0	0.0	0	0	0.0	0.0	0.0	0	0	0.0	0.0	0.0	16	81668	100.0	93.0	0.0	0	0	0.0	0.0	0.0	0	0	0.0	0.0	0.0
体質強化	0	0	0.0	0.0	0.0	0	0	0.0	0.0	0.0	0	0	0.0	0.0	0.0	0	0	0.0	0.0	0.0	527	2506733	82.3	69.6	1.5	0	0	0.0	0.0	0.0	0	0	0.0	0.0	0.0
事業転換	2	44500	0.0	0.0	1.6	2	44500	0.0	0.0	1.6	2	44500	0.0	0.0	1.5	2	44500	0.0	0.0	1.5	30	356190	0.0	0.0	0.2	0	0	0.0	0.0	0.0	0	0	0.0	0.0	0.0
新事業開拓	0	0	0.0	0.0	0.0	0	0	0.0	0.0	0.0	0	0	0.0	0.0	0.0	0	0	0.0	0.0	0.0	1	4934	100.0	74.3	0.0	0	0	0.0	0.0	0.0	0	0	0.0	0.0	0.0
当座貸越	3	67000	42.9	38.5	2.4	3	67000	42.9	38.5	2.4	3	67000	42.9	38.5	2.3	3	67000	42.9	38.5	2.3	253	5475903	92.7	91.2	3.3	0	0	0.0	0.0	0.0	0	0	0.0	0.0	0.0
カーローン	58	272000	103.6	92.8	9.6	58	272000	103.6	92.8	9.6	56	265000	103.7	97.4	9.2	56	265000	103.7	97.4	9.2	2068	8194152	91.3	97.1	5.0	3	9908	300.0	325.5	3.3	3	9908	300.0	325.5	3.3
労働力確保	0	0	0.0	0.0	0.0	0	0	0.0	0.0	0.0	0	0	0.0	0.0	0.0	0	0	0.0	0.0	0.0	1	3003	100.0	90.5	0.0	0	0	0.0	0.0	0.0	0	0	0.0	0.0	0.0
新事業創出	1	5000	100.0	166.7	0.2	1	5000	100.0	166.7	0.2	1	5000	100.0	166.7	0.2	1	5000	100.0	166.7	0.2	113	230612	79.0	67.1	0.1	1	2306	0.0	0.0	0.8	1	2306	0.0	0.0	0.8
売掛債権担保融資	0	0	0.0	0.0	0.0	0	0	0.0	0.0	0.0	0	0	0.0	0.0	0.0	0	0	0.0	0.0	0.0	16	997840	160.0	222.7	0.6	0	0	0.0	0.0	0.0	0	0	0.0	0.0	0.0
小口零細(予約保証を除く)	28	85450	84.8	92.6	3.0	28	85450	84.8	92.6	3.0	27	85150	93.1	104.6	2.9	27	85150	93.1	104.6	2.9	2196	3487803	99.8	102.6	2.1	1	1343	33.3	80.7	0.5	1	1343	33.3	80.7	0.5
予約保証(小口零細除く)	0	0	0.0	0.0	0.0	0	0	0.0	0.0	0.0	0	0	0.0	0.0	0.0	0	0	0.0	0.0	0.0	1	1685	100.0	29.7	0.0	0	0	0.0	0.0	0.0	0	0	0.0	0.0	0.0
長期経営	0	0	0.0	0.0	0.0	0	0	0.0	0.0	0.0	0	0	0.0	0.0	0.0	0	0	0.0	0.0	0.0	47	838577	95.9	85.5	0.5	0	0	0.0	0.0	0.0	0	0	0.0	0.0	0.0
経営力(コード3除く)	2	51100	0.0	0.0	1.8	2	51100	0.0	0.0	1.8	2	51100	0.0	0.0	1.8	2	51100	0.0	0.0	1.8	16	505936	0.0	0.0	0.3	0	0	0.0	0.0	0.0	0	0	0.0	0.0	0.0
経営力(責任共有対象外)	0	0	0.0	0.0	0.0	0	0	0.0	0.0	0.0	0	0	0.0	0.0	0.0	0	0	0.0	0.0	0.0	3	122646	0.0	0.0	0.1	0	0	0.0	0.0	0.0	0	0	0.0	0.0	0.0
再生計画(コード38除く)	1	30000	0.0	0.0	1.1	1	30000	0.0	0.0	1.1	2	60000	0.0	0.0	2.1	2	60000	0.0	0.0	2.1	10	384725	0.0	0.0	0.2	0	0	0.0	0.0	0.0	0	0	0.0	0.0	0.0
特定社債	0	0	0.0	0.0	0.0	0	0	0.0	0.0	0.0	0	0	0.0	0.0	0.0	0	0	0.0	0.0	0.0	47	2676480	130.6	116.6	1.6	0	0	0.0	0.0	0.0	0	0	0.0	0.0	0.0
中小企業金融安定化H12.4-	0	0	0.0	0.0	0.0	0	0	0.0	0.0	0.0	0	0	0.0	0.0	0.0	0	0	0.0	0.0	0.0	59	149486	62.8	68.7	0.1	0	0	0.0	0.0	0.0	0	0	0.0	0.0	0.0
その他	34	304590	377.8	444.0	10.7	34	304590	377.8	444.0	10.7	35	324840	388.9	780.9	11.2	35	324840	388.9	780.9	11.2	959	5112546	118.5	187.9	3.1	1	9710	50.0	284.9	3.3	1	9710	50.0	284.9	3.3
普通	129	1681810	105.7	106.4	59.3	129	1681810	105.7	106.4	59.3	131	1732710	109.2	113.0	59.9	131	1732710	109.2	113.0	59.9	4725	46246114	106.4	110.3	28.0	10	85332	111.1	129.7	28.8	10	85332	111.1	129.7	28.8
他	7	24500	116.7	161.5	0.9	7	24500	116.7	161.5	0.9	0	0	0.0	0.0	0.0	0	0	0.0	0.0	0.0	0	0	0.0	0.0	0.0	0	0	0.0	0.0	0.0	0	0	0.0	0.0	0.0

業種中分類別保証状況

(平成 26 年 4 月現在)

部署：総括

(単位：千円)

業種中分類	当月中保証申込					当年度中保証申込					当月中保証承諾					当年度中保証承諾					保証債務残高					当月中代位弁済					当年度中代位弁済				
	件数	金額	前年比		構成比	件数	金額	前年比		構成比	件数	金額	前年比		構成比	件数	金額	前年比		構成比	件数	金額	前年比		構成比	件数	金額	前年比		構成比	件数	金額	前年比		構成比
			件数	金額				件数	金額				件数	金額				件数	金額				件数	金額				件数	金額				件数	金額	
合計	292	2837890	93.3	87.7	100.0	292	2837890	93.3	87.7	100.0	282	2894300	94.9	94.4	100.0	282	2894300	94.9	94.4	100.0	21888	165419266	94.8	93.8	100.0	32	296580	103.2	100.7	100.0	32	296580	103.2	100.7	100.0
農業	1	1000	0.0	0.0	0.0	1	1000	0.0	0.0	0.0	1	1000	0.0	0.0	0.0	1	1000	0.0	0.0	0.0	32	45345	91.4	91.3	0.0	0	0	0.0	0.0	0.0	0	0	0.0	0.0	0.0
林業	0	0	0.0	0.0	0.0	0	0	0.0	0.0	0.0	0	0	0.0	0.0	0.0	0	0	0.0	0.0	0.0	35	319996	116.7	202.6	0.2	0	0	0.0	0.0	0.0	0	0	0.0	0.0	0.0
鉱業、採石業、砂利採取業	0	0	0.0	0.0	0.0	0	0	0.0	0.0	0.0	0	0	0.0	0.0	0.0	0	0	0.0	0.0	0.0	38	658552	86.4	95.5	0.4	0	0	0.0	0.0	0.0	0	0	0.0	0.0	0.0
総合工事業	33	405730	100.0	95.7	14.3	33	405730	100.0	95.7	14.3	34	435730	109.7	104.2	15.1	34	435730	109.7	104.2	15.1	2351	20059510	89.9	89.2	12.1	0	0	0.0	0.0	0.0	0	0	0.0	0.0	0.0
職別工事業	23	344600	109.5	408.3	12.1	23	344600	109.5	408.3	12.1	21	338000	100.0	400.5	11.7	21	338000	100.0	400.5	11.7	1597	7370007	97.0	92.4	4.5	4	11135	400.0	65.0	3.8	4	11135	400.0	65.0	3.8
設備工事業	18	217500	105.9	194.3	7.7	18	217500	105.9	194.3	7.7	18	218200	100.0	186.3	7.5	18	218200	100.0	186.3	7.5	1223	6878656	93.6	88.9	4.2	0	0	0.0	0.0	0.0	0	0	0.0	0.0	0.0
食料品製造業	3	69000	75.0	308.0	2.4	3	69000	75.0	308.0	2.4	3	69000	100.0	460.0	2.4	3	69000	100.0	460.0	2.4	555	6093186	90.2	86.6	3.7	1	1343	0.0	0.0	0.5	1	1343	0.0	0.0	0.5
飲料・たばこ・飼料製造業	2	38000	0.0	0.0	1.3	2	38000	0.0	0.0	1.3	2	38000	0.0	0.0	1.3	2	38000	0.0	0.0	1.3	105	1784339	99.1	105.0	1.1	0	0	0.0	0.0	0.0	0	0	0.0	0.0	0.0
繊維工業	1	2900	20.0	5.2	0.1	1	2900	20.0	5.2	0.1	0	0	0.0	0.0	0.0	0	0	0.0	0.0	0.0	323	2413885	93.1	102.4	1.5	0	0	0.0	0.0	0.0	0	0	0.0	0.0	0.0
木材木製品製造業	2	53000	40.0	57.9	1.9	2	53000	40.0	57.9	1.9	2	53000	40.0	57.9	1.8	2	53000	40.0	57.9	1.8	80	1017210	88.9	97.1	0.6	0	0	0.0	0.0	0.0	0	0	0.0	0.0	0.0
家具・装備品製造業	0	0	0.0	0.0	0.0	0	0	0.0	0.0	0.0	0	0	0.0	0.0	0.0	0	0	0.0	0.0	0.0	108	613991	95.6	85.8	0.4	0	0	0.0	0.0	0.0	0	0	0.0	0.0	0.0
パルプ・紙・紙加工品製造業	2	15000	0.0	0.0	0.5	2	15000	0.0	0.0	0.5	2	15000	0.0	0.0	0.5	2	15000	0.0	0.0	0.5	84	994344	95.5	92.1	0.6	0	0	0.0	0.0	0.0	0	0	0.0	0.0	0.0
印刷・同関連業	3	19500	300.0	1625.0	0.7	3	19500	300.0	1625.0	0.7	3	19500	0.0	0.0	0.7	3	19500	0.0	0.0	0.7	130	756553	88.4	76.6	0.5	3	17466	0.0	0.0	5.9	3	17466	0.0	0.0	5.9
化学工業	0	0	0.0	0.0	0.0	0	0	0.0	0.0	0.0	0	0	0.0	0.0	0.0	0	0	0.0	0.0	0.0	13	321227	100.0	95.2	0.2	0	0	0.0	0.0	0.0	0	0	0.0	0.0	0.0
プラスチック製品製造業	3	30000	60.0	32.3	1.1	3	30000	60.0	32.3	1.1	2	23000	50.0	36.5	0.8	2	23000	50.0	36.5	0.8	331	3173206	91.7	92.2	1.9	0	0	0.0	0.0	0.0	0	0	0.0	0.0	0.0
ゴム製品製造業	0	0	0.0	0.0	0.0	0	0	0.0	0.0	0.0	0	0	0.0	0.0	0.0	0	0	0.0	0.0	0.0	20	169594	100.0	106.4	0.1	0	0	0.0	0.0	0.0	0	0	0.0	0.0	0.0
なめし革・同製品・毛皮製造	0	0	0.0	0.0	0.0	0	0	0.0	0.0	0.0	0	0	0.0	0.0	0.0	0	0	0.0	0.0	0.0	5	50722	71.4	74.4	0.0	0	0	0.0	0.0	0.0	0	0	0.0	0.0	0.0
窯業・土石製品製造業	3	35000	150.0	318.2	1.2	3	35000	150.0	318.2	1.2	3	35000	150.0	318.2	1.2	3	35000	150.0	318.2	1.2	156	1748600	98.7	94.9	1.1	0	0	0.0	0.0	0.0	0	0	0.0	0.0	0.0
鉄鋼業	0	0	0.0	0.0	0.0	0	0	0.0	0.0	0.0	0	0	0.0	0.0	0.0	0	0	0.0	0.0	0.0	12	279347	120.0	105.2	0.2	0	0	0.0	0.0	0.0	0	0	0.0	0.0	0.0
非鉄金属製造業	0	0	0.0	0.0	0.0	0	0	0.0	0.0	0.0	0	0	0.0	0.0	0.0	0	0	0.0	0.0	0.0	66	791547	91.7	115.0	0.5	0	0	0.0	0.0	0.0	0	0	0.0	0.0	0.0
金属製品製造業	4	14000	57.1	19.6	0.5	4	14000	57.1	19.6	0.5	4	14000	57.1	19.6	0.5	4	14000	57.1	19.6	0.5	388	3499561	95.8	90.8	2.1	0	0	0.0	0.0	0.0	0	0	0.0	0.0	0.0
はん用機械器具製造業	1	30000	100.0	1000.0	1.1	1	30000	100.0	1000.0	1.1	1	30000	100.0	1000.0	1.0	1	30000	100.0	1000.0	1.0	15	86065	750.0	668.9	0.1	0	0	0.0	0.0	0.0	0	0	0.0	0.0	0.0
生産用機械器具製造業	2	10000	33.3	29.2	0.4	2	10000	33.3	29.2	0.4	2	10000	33.3	29.2	0.3	2	10000	33.3	29.2	0.3	399	4105987	96.4	90.6	2.5	0	0	0.0	0.0	0.0	0	0	0.0	0.0	0.0
業務用機械器具製造業	1	5000	33.3	14.7	0.2	1	5000	33.3	14.7	0.2	1	5000	33.3	14.7	0.2	1	5000	33.3	14.7	0.2	128	1367028	86.5	90.2	0.8	0	0	0.0	0.0	0.0	0	0	0.0	0.0	0.0
電子・デバイス・回路製造業	1	30000	25.0	27.3	1.1	1	30000	25.0	27.3	1.1	2	60000	50.0	54.5	2.1	2	60000	50.0	54.5	2.1	223	2576904	97.4	102.9	1.6	0	0	0.0	0.0	0.0	0	0	0.0	0.0	0.0
電気機械器具製造業	1	2000	100.0	40.0	0.1	1	2000	100.0	40.0	0.1	1	2000	100.0	40.0	0.1	1	2000	100.0	40.0	0.1	117	1661840	95.1	99.6	1.0	0	0	0.0	0.0	0.0	0	0	0.0	0.0	0.0
情報通信機械器具製造業	0	0	0.0	0.0	0.0	0	0	0.0	0.0	0.0	0	0	0.0	0.0	0.0	0	0	0.0	0.0	0.0	8	74909	133.3	130.2	0.0	0	0	0.0	0.0	0.0	0	0	0.0	0.0	0.0
輸送用機械器具製造業	0	0	0.0	0.0	0.0	0	0	0.0	0.0	0.0	0	0	0.0	0.0	0.0	0	0	0.0	0.0	0.0	123	1132081	89.1	86.2	0.7	0	0	0.0	0.0	0.0	0	0	0.0	0.0	0.0
その他の製造業	12	106430	85.7	87.5	3.8	12	106430	85.7	87.5	3.8	13	126430	108.3	124.9	4.4	13	126430	108.3	124.9	4.4	968	7387655	89.5	88.6	4.5	1	29427	0.0	0.0	9.9	1	29427	0.0	0.0	9.9
電気業	5	67500	125.0	117.6	2.4	5	67500	125.0	117.6	2.4	3	53400	150.0	512.5	1.8	3	53400	150.0	512.5	1.8	128	1835034	441.4	560.1	1.1	0	0	0.0	0.0	0.0	0	0	0.0	0.0	0.0
ガス業	0	0	0.0	0.0	0.0	0	0	0.0	0.0	0.0	0	0	0.0	0.0	0.0	0	0	0.0	0.0	0.0	2	15287	100.0	103.6	0.0	0	0	0.0	0.0	0.0	0	0	0.0	0.0	0.0
放送業	0	0	0.0	0.0	0.0	0	0	0.0	0.0	0.0	0	0	0.0	0.0	0.0	0	0	0.0	0.0	0.0	9	183146	128.6	125.7	0.1	0	0	0.0	0.0	0.0	0	0	0.0	0.0	0.0
情報サービス業	1	5000	100.0	333.3	0.2	1	5000	100.0	333.3	0.2	1	5000	100.0	333.3	0.2	1	5000	100.0	333.3	0.2	117	1243968	95.1	93.5	0.8	0	0	0.0	0.0	0.0	0	0	0.0	0.0	0.0
インターネットサービス業	0	0	0.0	0.0	0.0	0	0	0.0	0.0	0.0	0	0	0.0	0.0	0.0	0	0	0.0	0.0	0.0	7	11825	100.0	75.0	0.0	0	0	0.0	0.0	0.0	0	0	0.0	0.0	0.0

業種中分類別保証状況

(平成 26 年 4 月現在)

部署：総括

(単位：千円)

業種中分類	当月中保証申込					当年度中保証申込					当月中保証承諾					当年度中保証承諾					保証債務残高					当月中代位弁済					当年度中代位弁済				
	件数	金額	前年比		構成比	件数	金額	前年比		構成比	件数	金額	前年比		構成比	件数	金額	前年比		構成比	件数	金額	前年比		構成比	件数	金額	前年比		構成比	件数	金額	前年比		構成比
			件数	金額				件数	金額				件数	金額				件数	金額				件数	金額				件数	金額				件数	金額	
映像・音声・文字情報制作	0	0	0.0	0.0	0.0	0	0	0.0	0.0	0.0	0	0	0.0	0.0	0.0	0	0	0.0	0.0	0.0	58	406715	98.3	93.8	0.2	0	0	0.0	0.0	0.0	0	0	0.0	0.0	0.0
鉄道業	0	0	0.0	0.0	0.0	0	0	0.0	0.0	0.0	0	0	0.0	0.0	0.0	0	0	0.0	0.0	0.0	8	118616	133.3	105.5	0.1	0	0	0.0	0.0	0.0	0	0	0.0	0.0	0.0
道路旅客運送業	0	0	0.0	0.0	0.0	0	0	0.0	0.0	0.0	0	0	0.0	0.0	0.0	0	0	0.0	0.0	0.0	140	1294995	101.4	100.6	0.8	0	0	0.0	0.0	0.0	0	0	0.0	0.0	0.0
道路貨物運送業	6	59650	85.7	85.2	2.1	6	59650	85.7	85.2	2.1	7	64650	116.7	93.7	2.2	7	64650	116.7	93.7	2.2	634	5203250	96.5	93.1	3.1	1	8739	0.0	0.0	2.9	1	8739	0.0	0.0	2.9
水運業	0	0	0.0	0.0	0.0	0	0	0.0	0.0	0.0	0	0	0.0	0.0	0.0	0	0	0.0	0.0	0.0	1	8119	100.0	81.2	0.0	0	0	0.0	0.0	0.0	0	0	0.0	0.0	0.0
倉庫業	0	0	0.0	0.0	0.0	0	0	0.0	0.0	0.0	0	0	0.0	0.0	0.0	0	0	0.0	0.0	0.0	10	71073	100.0	94.6	0.0	0	0	0.0	0.0	0.0	0	0	0.0	0.0	0.0
運輸に附帯するサービス業	1	6000	0.0	0.0	0.2	1	6000	0.0	0.0	0.2	1	6000	0.0	0.0	0.2	1	6000	0.0	0.0	0.2	10	44318	76.9	79.1	0.0	0	0	0.0	0.0	0.0	0	0	0.0	0.0	0.0
各種商品卸売業	0	0	0.0	0.0	0.0	0	0	0.0	0.0	0.0	0	0	0.0	0.0	0.0	0	0	0.0	0.0	0.0	7	58941	100.0	60.4	0.0	0	0	0.0	0.0	0.0	0	0	0.0	0.0	0.0
繊維・衣服等卸売業	2	5600	200.0	37.3	0.2	2	5600	200.0	37.3	0.2	2	5600	200.0	37.3	0.2	2	5600	200.0	37.3	0.2	101	930517	90.2	79.9	0.6	0	0	0.0	0.0	0.0	0	0	0.0	0.0	0.0
飲食料品卸売業	8	38800	133.3	47.5	1.4	8	38800	133.3	47.5	1.4	8	38800	133.3	47.5	1.3	8	38800	133.3	47.5	1.3	581	6418363	98.1	102.0	3.9	5	28848	0.0	0.0	9.7	5	28848	0.0	0.0	9.7
建築材・鉱物・金属材料卸売業	9	139550	100.0	60.9	4.9	9	139550	100.0	60.9	4.9	9	139550	90.0	56.0	4.8	9	139550	90.0	56.0	4.8	391	4293000	87.5	94.6	2.6	3	22481	60.0	110.3	7.6	3	22481	60.0	110.3	7.6
機械器具卸売業	4	86000	80.0	38.4	3.0	4	86000	80.0	38.4	3.0	4	86000	80.0	38.4	3.0	4	86000	80.0	38.4	3.0	272	2688291	94.1	93.6	1.6	0	0	0.0	0.0	0.0	0	0	0.0	0.0	0.0
その他の卸売業	22	239350	104.8	80.8	8.4	22	239350	104.8	80.8	8.4	23	259350	115.0	100.1	9.0	23	259350	115.0	100.1	9.0	1115	11889395	96.8	95.2	7.2	0	0	0.0	0.0	0.0	0	0	0.0	0.0	0.0
各種商品小売業	0	0	0.0	0.0	0.0	0	0	0.0	0.0	0.0	0	0	0.0	0.0	0.0	0	0	0.0	0.0	0.0	25	342046	125.0	96.3	0.2	0	0	0.0	0.0	0.0	0	0	0.0	0.0	0.0
繊維・衣服・身の回り品小売	10	83900	250.0	599.7	3.0	10	83900	250.0	599.7	3.0	8	78900	200.0	564.0	2.7	8	78900	200.0	564.0	2.7	361	1692532	90.5	79.8	1.0	7	155328	350.0	5329.7	52.4	7	155328	350.0	5329.7	52.4
飲食料品小売業	8	76000	100.0	139.7	2.7	8	76000	100.0	139.7	2.7	8	76000	133.3	227.5	2.6	8	76000	133.3	227.5	2.6	797	4263549	94.4	92.8	2.6	0	0	0.0	0.0	0.0	0	0	0.0	0.0	0.0
機械器具小売業	10	67460	90.9	89.1	2.4	10	67460	90.9	89.1	2.4	8	56460	72.7	74.5	2.0	8	56460	72.7	74.5	2.0	726	5450208	94.8	93.3	3.3	0	0	0.0	0.0	0.0	0	0	0.0	0.0	0.0
その他の小売業	19	140050	82.6	79.1	4.9	19	140050	82.6	79.1	4.9	20	150050	90.9	87.7	5.2	20	150050	90.9	87.7	5.2	1226	9271452	94.7	91.2	5.6	0	0	0.0	0.0	0.0	0	0	0.0	0.0	0.0
保険業	0	0	0.0	0.0	0.0	0	0	0.0	0.0	0.0	0	0	0.0	0.0	0.0	0	0	0.0	0.0	0.0	51	94601	98.1	93.5	0.1	0	0	0.0	0.0	0.0	0	0	0.0	0.0	0.0
不動産取引業	2	9500	100.0	51.4	0.3	2	9500	100.0	51.4	0.3	1	2500	50.0	13.5	0.1	1	2500	50.0	13.5	0.1	107	749687	84.3	73.8	0.5	0	0	0.0	0.0	0.0	0	0	0.0	0.0	0.0
不動産賃貸業・管理業	3	12000	150.0	224.7	0.4	3	12000	150.0	224.7	0.4	2	7600	100.0	84.4	0.3	2	7600	100.0	84.4	0.3	153	951933	100.7	90.4	0.6	0	0	0.0	0.0	0.0	0	0	0.0	0.0	0.0
物品賃貸業	1	20000	33.3	60.6	0.7	1	20000	33.3	60.6	0.7	1	20000	33.3	60.6	0.7	1	20000	33.3	60.6	0.7	115	975712	94.3	90.0	0.6	2	7082	0.0	0.0	2.4	2	7082	0.0	0.0	2.4
専門サービス業	3	4300	60.0	33.1	0.2	3	4300	60.0	33.1	0.2	3	4300	60.0	33.1	0.1	3	4300	60.0	33.1	0.1	395	1087219	80.9	68.6	0.7	0	0	0.0	0.0	0.0	0	0	0.0	0.0	0.0
広告業	0	0	0.0	0.0	0.0	0	0	0.0	0.0	0.0	0	0	0.0	0.0	0.0	0	0	0.0	0.0	0.0	51	212942	98.1	84.0	0.1	0	0	0.0	0.0	0.0	0	0	0.0	0.0	0.0
技術サービス業	5	36500	166.7	162.2	1.3	5	36500	166.7	162.2	1.3	3	33000	100.0	146.7	1.1	3	33000	100.0	146.7	1.1	97	687652	293.9	363.5	0.4	0	0	0.0	0.0	0.0	0	0	0.0	0.0	0.0
宿泊業	7	32990	140.0	12.6	1.2	7	32990	140.0	12.6	1.2	7	32990	140.0	12.6	1.1	7	32990	140.0	12.6	1.1	625	5417851	99.5	96.6	3.3	0	0	0.0	0.0	0.0	0	0	0.0	0.0	0.0
飲食店	17	54140	141.7	285.9	1.9	17	54140	141.7	285.9	1.9	16	53140	177.8	344.2	1.8	16	53140	177.8	344.2	1.8	1427	4858023	94.3	91.5	2.9	3	7105	0.0	0.0	2.4	3	7105	0.0	0.0	2.4
持帰！配達飲食サービス業	1	2000	100.0	133.3	0.1	1	2000	100.0	133.3	0.1	1	2000	100.0	133.3	0.1	1	2000	100.0	133.3	0.1	20	75248	285.7	173.3	0.0	0	0	0.0	0.0	0.0	0	0	0.0	0.0	0.0
洗濯・理容・美容・浴場業	5	12640	100.0	162.7	0.4	5	12640	100.0	162.7	0.4	5	12700	83.3	71.5	0.4	5	12700	83.3	71.5	0.4	459	1720192	93.5	94.5	1.0	2	7624	0.0	0.0	2.6	2	7624	0.0	0.0	2.6
その他生活関連サービス業	1	2100	50.0	36.2	0.1	1	2100	50.0	36.2	0.1	1	2100	100.0	262.5	0.1	1	2100	100.0	262.5	0.1	139	905416	93.9	91.7	0.5	0	0	0.0	0.0	0.0	0	0	0.0	0.0	0.0
娯楽業	1	18000	33.3	113.6	0.6	1	18000	33.3	113.6	0.6	1	18000	33.3	113.6	0.6	1	18000	33.3	113.6	0.6	97	1064738	110.2	122.0	0.6	0	0	0.0	0.0	0.0	0	0	0.0	0.0	0.0
学校教育	0	0	0.0	0.0	0.0	0	0	0.0	0.0	0.0	0	0	0.0	0.0	0.0	0	0	0.0	0.0	0.0	4	28963	80.0	60.2	0.0	0	0	0.0	0.0	0.0	0	0	0.0	0.0	0.0
その他の教育、学習支援業	1	1000	100.0	35.7	0.0	1	1000	100.0	35.7	0.0	1	1000	100.0	35.7	0.0	1	1000	100.0	35.7	0.0	92	415801	87.6	101.9	0.3	0	0	0.0	0.0	0.0	0	0	0.0	0.0	0.0
医療業	7	43700	87.5	81.1	1.5	7	43700	87.5	81.1	1.5	7	43700	87.5	81.1	1.5	7	43700	87.5	81.1	1.5	380	2978607	99.2	104.0	1.8	0	0	0.0	0.0	0.0	0	0	0.0	0.0	0.0
保険衛生	0	0	0.0	0.0	0.0	0	0	0.0	0.0	0.0	0	0	0.0	0.0	0.0	0	0	0.0	0.0	0.0	3	10805	100.0	99.4	0.0	0	0	0.0	0.0	0.0	0	0	0.0	0.0	0.0

市区町村別保証状況

(平成 26 年 4 月現在)

部署：総括

(単位：千円)

市区町村	当月中保証申込					当年度中保証申込					当月中保証承諾					当年度中保証承諾					保証債務残高					当月中代位弁済					当年度中代位弁済				
	件数	金額	前年比		構成比	件数	金額	前年比		構成比	件数	金額	前年比		構成比	件数	金額	前年比		構成比	件数	金額	前年比		構成比	件数	金額	前年比		構成比					
			件数	金額				件数	金額				件数	金額				件数	金額				件数	金額				件数	金額		件数	金額	件数	金額	
合計	292	2837890	93.3	87.7	100.0	292	2837890	93.3	87.7	100.0	282	2894300	94.9	94.4	100.0	282	2894300	94.9	94.4	100.0	21888	165419266	94.8	93.8	100.0	32	296580	103.2	100.7	100.0	32	296580	103.2	100.7	100.0
甲府市	82	932170	82.0	84.6	32.8	82	932170	82.0	84.6	32.8	77	950580	82.8	93.4	32.8	77	950580	82.8	93.4	32.8	5647	50936426	93.8	91.4	30.8	11	170634	220.0	292.7	57.5	11	170634	220.0	292.7	57.5
富士吉田市	24	161900	109.1	116.2	5.7	24	161900	109.1	116.2	5.7	21	152500	95.5	108.9	5.3	21	152500	95.5	108.9	5.3	1736	10965759	99.0	98.6	6.6	0	0	0.0	0.0	0.0	0	0	0.0	0.0	0.0
都留市	12	81600	120.0	147.3	2.9	12	81600	120.0	147.3	2.9	11	74600	110.0	134.7	2.6	11	74600	110.0	134.7	2.6	947	7255975	98.2	105.9	4.4	0	0	0.0	0.0	0.0	0	0	0.0	0.0	0.0
山梨市	9	91000	90.0	80.0	3.2	9	91000	90.0	80.0	3.2	9	91000	90.0	80.0	3.1	9	91000	90.0	80.0	3.1	745	5204351	91.3	92.3	3.1	1	8079	0.0	0.0	2.7	1	8079	0.0	0.0	2.7
大月市	6	22000	150.0	42.5	0.8	6	22000	150.0	42.5	0.8	7	52000	175.0	100.4	1.8	7	52000	175.0	100.4	1.8	672	4764696	91.4	96.3	2.9	0	0	0.0	0.0	0.0	0	0	0.0	0.0	0.0
韮崎市	14	324350	140.0	321.8	11.4	14	324350	140.0	321.8	11.4	13	321850	130.0	319.3	11.1	13	321850	130.0	319.3	11.1	672	4810071	92.4	94.6	2.9	0	0	0.0	0.0	0.0	0	0	0.0	0.0	0.0
南アルプス市	15	93800	88.2	59.9	3.3	15	93800	88.2	59.9	3.3	17	100800	100.0	64.4	3.5	17	100800	100.0	64.4	3.5	1367	9839973	94.6	90.4	5.9	3	17466	150.0	599.3	5.9	3	17466	150.0	599.3	5.9
北杜市	11	46290	64.7	42.9	1.6	11	46290	64.7	42.9	1.6	11	46290	64.7	42.9	1.6	11	46290	64.7	42.9	1.6	1118	6497600	90.7	99.9	3.9	0	0	0.0	0.0	0.0	0	0	0.0	0.0	0.0
甲斐市	24	190510	109.1	85.3	6.7	24	190510	109.1	85.3	6.7	24	194110	114.3	88.9	6.7	24	194110	114.3	88.9	6.7	1538	10519634	97.0	94.2	6.4	3	34226	42.9	35.2	11.5	3	34226	42.9	35.2	11.5
笛吹市	26	272300	185.7	230.2	9.6	26	272300	185.7	230.2	9.6	25	271300	192.3	231.1	9.4	25	271300	192.3	231.1	9.4	1769	12883718	92.5	88.6	7.8	12	56093	120.0	147.1	18.9	12	56093	120.0	147.1	18.9
上野原市	7	47000	77.8	80.8	1.7	7	47000	77.8	80.8	1.7	8	77000	114.3	150.4	2.7	8	77000	114.3	150.4	2.7	553	4544138	98.2	95.0	2.7	0	0	0.0	0.0	0.0	0	0	0.0	0.0	0.0
甲州市	6	49200	46.2	28.6	1.7	6	49200	46.2	28.6	1.7	5	47200	41.7	27.8	1.6	5	47200	41.7	27.8	1.6	759	5726926	93.9	94.3	3.5	1	8739	100.0	51.0	2.9	1	8739	100.0	51.0	2.9
中央市	13	97100	216.7	132.1	3.4	13	97100	216.7	132.1	3.4	13	97100	216.7	132.1	3.4	13	97100	216.7	132.1	3.4	666	5439547	97.5	96.6	3.3	0	0	0.0	0.0	0.0	0	0	0.0	0.0	0.0
西八代郡 市川三郷町	3	85000	42.9	130.4	3.0	3	85000	42.9	130.4	3.0	3	85000	50.0	301.4	2.9	3	85000	50.0	301.4	2.9	298	2449623	94.9	98.8	1.5	0	0	0.0	0.0	0.0	0	0	0.0	0.0	0.0
南巨摩郡 増穂町	0	0	0.0	0.0	0.0	0	0	0.0	0.0	0.0	0	0	0.0	0.0	0.0	0	0	0.0	0.0	0.0	92	660453	71.3	71.6	0.4	0	0	0.0	0.0	0.0	0	0	0.0	0.0	0.0
南巨摩郡 鯉沢町	0	0	0.0	0.0	0.0	0	0	0.0	0.0	0.0	0	0	0.0	0.0	0.0	0	0	0.0	0.0	0.0	30	194845	65.2	68.0	0.1	0	0	0.0	0.0	0.0	0	0	0.0	0.0	0.0
南巨摩郡 早川町	1	5000	0.0	0.0	0.2	1	5000	0.0	0.0	0.2	1	5000	0.0	0.0	0.2	1	5000	0.0	0.0	0.2	33	342281	97.1	108.5	0.2	0	0	0.0	0.0	0.0	0	0	0.0	0.0	0.0
南巨摩郡 身延町	5	19500	125.0	263.5	0.7	5	19500	125.0	263.5	0.7	5	19500	125.0	263.5	0.7	5	19500	125.0	263.5	0.7	363	2050184	93.8	89.7	1.2	0	0	0.0	0.0	0.0	0	0	0.0	0.0	0.0
南巨摩郡 南部町	0	0	0.0	0.0	0.0	0	0	0.0	0.0	0.0	0	0	0.0	0.0	0.0	0	0	0.0	0.0	0.0	141	749517	90.4	88.7	0.5	0	0	0.0	0.0	0.0	0	0	0.0	0.0	0.0
南巨摩郡 富士川町	5	26670	71.4	57.6	0.9	5	26670	71.4	57.6	0.9	5	26670	71.4	48.2	0.9	5	26670	71.4	48.2	0.9	250	2414800	114.2	101.4	1.5	0	0	0.0	0.0	0.0	0	0	0.0	0.0	0.0
中巨摩郡 昭和町	9	143900	75.0	96.9	5.1	9	143900	75.0	96.9	5.1	9	143900	75.0	99.6	5.0	9	143900	75.0	99.6	5.0	608	5566087	94.9	94.3	3.4	1	1343	25.0	1.8	0.5	1	1343	25.0	1.8	0.5
南都留郡 道志村	0	0	0.0	0.0	0.0	0	0	0.0	0.0	0.0	0	0	0.0	0.0	0.0	0	0	0.0	0.0	0.0	45	299618	102.3	94.0	0.2	0	0	0.0	0.0	0.0	0	0	0.0	0.0	0.0
南都留郡 西桂町	1	6000	100.0	600.0	0.2	1	6000	100.0	600.0	0.2	1	6000	100.0	600.0	0.2	1	6000	100.0	600.0	0.2	112	610765	90.3	97.4	0.4	0	0	0.0	0.0	0.0	0	0	0.0	0.0	0.0
南都留郡 忍野村	4	57000	80.0	61.7	2.0	4	57000	80.0	61.7	2.0	4	57000	100.0	91.3	2.0	4	57000	100.0	91.3	2.0	324	2469581	97.6	87.8	1.5	0	0	0.0	0.0	0.0	0	0	0.0	0.0	0.0
南都留郡 山中湖村	4	10400	200.0	148.6	0.4	4	10400	200.0	148.6	0.4	4	10400	200.0	148.6	0.4	4	10400	200.0	148.6	0.4	359	1562938	93.2	98.0	0.9	0	0	0.0	0.0	0.0	0	0	0.0	0.0	0.0
南都留郡 鳴沢村	2	12100	100.0	27.2	0.4	2	12100	100.0	27.2	0.4	1	3000	50.0	6.7	0.1	1	3000	50.0	6.7	0.1	96	1129853	99.0	126.3	0.7	0	0	0.0	0.0	0.0	0	0	0.0	0.0	0.0
南都留郡 富士河口湖町	8	47100	47.1	13.9	1.7	8	47100	47.1	13.9	1.7	7	45500	43.8	13.6	1.6	7	45500	43.8	13.6	1.6	921	5203875	100.2	95.7	3.1	0	0	0.0	0.0	0.0	0	0	0.0	0.0	0.0
北都留郡 小菅村	1	16000	0.0	0.0	0.6	1	16000	0.0	0.0	0.6	1	16000	0.0	0.0	0.6	1	16000	0.0	0.0	0.6	15	116468	93.8	92.6	0.1	0	0	0.0	0.0	0.0	0	0	0.0	0.0	0.0
北都留郡 丹波山村	0	0	0.0	0.0	0.0	0	0	0.0	0.0	0.0	0	0	0.0	0.0	0.0	0	0	0.0	0.0	0.0	7	76327	175.0	1385.2	0.0	0	0	0.0	0.0	0.0	0	0	0.0	0.0	0.0
圏外	0	0	0.0	0.0	0.0	0	0	0.0	0.0	0.0	0	0	0.0	0.0	0.0	0	0	0.0	0.0	0.0	5	133239	71.4	96.1	0.1	0	0	0.0	0.0	0.0	0	0	0.0	0.0	0.0

金融機関店舗別保証先数<平成26年4月末>

(単位:先)

順位	金融機関名	支店名	企業者数
1	山梨中央銀行	吉田支店	326
2	山梨中央銀行	河口湖支店	240
3	山梨中央銀行	韭崎支店	223
4	山梨中央銀行	青沼支店	205
4	山梨中央銀行	大月支店	205
6	山梨中央銀行	都留支店	204
7	山梨中央銀行	長坂支店	202
8	甲府信用金庫	南支店	177
9	山梨中央銀行	小笠原支店	175
10	山梨中央銀行	塩山支店	171
11	山梨中央銀行	石和支店	159
11	山梨中央銀行	南支店	159
13	山梨中央銀行	日下部支店	154
14	山梨中央銀行	湯村支店	149
15	みずほ銀行	甲府支店	143
16	甲府信用金庫	本店	140
17	山梨中央銀行	貢川支店	137
17	山梨中央銀行	敷島支店	137
19	山梨信用金庫	小笠原支店	136
20	甲府信用金庫	緑町支店	135
21	都留信用組合	河口湖支店	133
22	山梨中央銀行	上野原支店	132
23	甲府信用金庫	西支店	130
24	山梨中央銀行	青柳支店	129
25	甲府信用金庫	長坂支店	128
26	山梨信用金庫	南支店	121
27	三井住友銀行	甲府支店	118
28	都留信用組合	本店	117
29	山梨信用金庫	富士吉田支店	113
29	山梨中央銀行	城南支店	113
31	都留信用組合	上野原支店	111
32	山梨信用金庫	石和支店	107
32	山梨中央銀行	市川支店	107
32	山梨中央銀行	白根支店	107
35	山梨中央銀行	身延支店	104
36	山梨中央銀行	八代支店	103
37	山梨中央銀行	山中湖支店	102
38	山梨中央銀行	南竜王支店	101
39	商工組合中央金庫	甲府支店	100
40	甲府信用金庫	櫛形支店	99
40	山梨中央銀行	武田通支店	99
42	山梨中央銀行	小淵沢支店	98
42	都留信用組合	忍野支店	98
44	山梨信用金庫	本店	96
45	甲府信用金庫	塩山支店	93
45	甲府信用金庫	大里支店	93
45	山梨中央銀行	本店	93
45	山梨中央銀行	和戸支店	93
49	りそな銀行	甲府支店	90
49	山梨中央銀行	竜王支店	90
51	甲府信用金庫	韭崎支店	89

順位	金融機関名	支店名	企業者数
51	都留信用組合	大月支店	89
53	山梨信用金庫	南西支店	88
53	山梨中央銀行	御坂支店	88
53	山梨中央銀行	忍野支店	88
56	甲府信用金庫	笛吹支店	85
57	甲府信用金庫	国母支店	83
57	山梨県民信用組合	本店	83
59	山梨中央銀行	後屋支店	82
60	甲府信用金庫	白根支店	81
61	甲府信用金庫	北支店	80
62	甲府信用金庫	石和支店	79
62	都留信用組合	谷村支店	79
64	甲府信用金庫	田富支店	77
64	山梨中央銀行	国母支店	77
66	山梨信用金庫	河口湖支店	76
67	甲府信用金庫	湯村支店	75
67	都留信用組合	上吉田支店	75
69	甲府信用金庫	竜王南支店	74
70	甲府信用金庫	敷島支店	73
70	甲府信用金庫	竜王支店	73
70	山梨中央銀行	一宮支店	73
73	甲府信用金庫	加納岩支店	72
74	山梨信用金庫	昭和支店	71
74	都留信用組合	竜ヶ丘支店	71
76	甲府信用金庫	朝気支店	70
77	山梨県民信用組合	石和支店	69
77	山梨信用金庫	韭崎支店	69
79	山梨信用金庫	池田支店	68
80	山梨県民信用組合	韭崎支店	67
81	山梨信用金庫	国母支店	66
81	山梨信用金庫	谷村支店	66
81	山梨中央銀行	昭和支店	66
81	山梨中央銀行	南部支店	66
85	都留信用組合	上谷支店	65
86	山梨信用金庫	上野原支店	64
86	山梨中央銀行	勝沼支店	64
86	都留信用組合	平野支店	64
89	都留信用組合	小沼支店	62
90	山梨県民信用組合	富士吉田支店	61
90	山梨信用金庫	德行支店	61
90	都留信用組合	大明見支店	61
93	山梨県民信用組合	塩山支店	60
93	山梨県民信用組合	後屋支店	60
93	山梨県民信用組合	南口支店	60
93	山梨信用金庫	塩山支店	60
93	山梨信用金庫	山梨支店	60
93	山梨中央銀行	須玉支店	60
99	甲府信用金庫	東支店	59
99	山梨中央銀行	甲府駅前支店	59
99	都留信用組合	明見支店	59

金融機関店舗別保証債務残高(平成26年4月末)

(単位:千円)

順位	金融機関名	支店名	保証残高
1	みずほ銀行	甲府支店	10,036,287
2	りそな銀行	甲府支店	4,994,051
3	三井住友銀行	甲府支店	3,674,346
4	甲府信用金庫	南支店	3,499,809
5	山梨中央銀行	吉田支店	3,421,992
6	山梨中央銀行	本店	3,039,098
7	山梨中央銀行	青沼支店	2,881,627
8	山梨中央銀行	大月支店	2,582,438
9	山梨中央銀行	韭崎支店	2,396,918
10	山梨中央銀行	河口湖支店	2,306,047
11	甲府信用金庫	緑町支店	2,258,322
12	山梨中央銀行	都留支店	2,245,006
13	商工組合中央金庫	甲府支店	2,212,326
14	甲府信用金庫	西支店	2,046,942
15	山梨中央銀行	青柳支店	2,019,016
16	山梨中央銀行	小笠原支店	2,007,012
17	山梨中央銀行	塩山支店	1,942,362
18	山梨中央銀行	市川支店	1,812,650
19	山梨中央銀行	上野原支店	1,810,027
20	山梨信用金庫	小笠原支店	1,775,135
21	山梨中央銀行	日下部支店	1,730,528
22	山梨中央銀行	白根支店	1,723,076
23	山梨中央銀行	石和支店	1,722,505
24	山梨中央銀行	流通センター支店	1,671,551
25	甲府信用金庫	本店	1,666,793
26	山梨中央銀行	南支店	1,654,905
27	都留信用組合	河口湖支店	1,588,551
28	山梨中央銀行	貢川支店	1,586,537
29	山梨中央銀行	長坂支店	1,583,415
30	山梨信用金庫	南支店	1,533,535
31	甲府信用金庫	長坂支店	1,507,452
32	甲府信用金庫	韭崎支店	1,493,546
33	都留信用組合	本店	1,454,250
34	都留信用組合	忍野支店	1,426,626
35	山梨中央銀行	竜王支店	1,371,646
36	山梨中央銀行	敷島支店	1,368,541
37	都留信用組合	上野原支店	1,360,708
38	山梨中央銀行	国母支店	1,325,153
39	山梨中央銀行	甲府駅前支店	1,294,228
40	甲府信用金庫	大里支店	1,259,380
41	甲府信用金庫	朝気支店	1,246,594
42	甲府信用金庫	石和支店	1,244,326
43	甲府信用金庫	塩山支店	1,222,215
44	山梨信用金庫	徳行支店	1,219,194
45	都留信用組合	大月支店	1,212,328
46	山梨中央銀行	武田通支店	1,176,433
47	山梨信用金庫	本店	1,164,172
48	甲府信用金庫	田富支店	1,158,854
49	山梨中央銀行	和戸支店	1,133,628
50	山梨信用金庫	昭和支店	1,111,199

順位	金融機関名	支店名	保証残高
51	甲府信用金庫	国母支店	1,110,076
52	山梨信用金庫	塩山支店	1,102,934
53	山梨中央銀行	八代支店	1,099,384
54	山梨中央銀行	御坂支店	1,089,294
55	甲府信用金庫	櫛形支店	1,049,062
56	山梨信用金庫	国母支店	1,041,794
57	山梨中央銀行	城南支店	1,031,075
58	山梨中央銀行	南竜王支店	1,020,920
59	山梨中央銀行	勝沼支店	1,015,055
60	山梨信用金庫	上野原支店	1,006,162
61	山梨中央銀行	湯村支店	988,230
62	都留信用組合	上吉田支店	986,954
63	甲府信用金庫	白根支店	972,319
64	甲府信用金庫	竜王南支店	966,033
65	甲府信用金庫	竜王支店	956,866
66	山梨中央銀行	身延支店	935,284
67	甲府信用金庫	加納岩支店	930,093
68	甲府信用金庫	湯村支店	925,342
69	山梨信用金庫	南西支店	916,456
70	都留信用組合	谷村支店	894,066
71	甲府信用金庫	北支店	866,363
72	山梨信用金庫	池田支店	861,286
73	甲府信用金庫	笛吹支店	856,209
74	都留信用組合	竜ヶ丘支店	843,911
75	山梨中央銀行	田富支店	841,940
76	山梨信用金庫	石和支店	841,140
77	三菱東京UFJ銀行	新宿中央支店	824,537
78	山梨中央銀行	後屋支店	802,402
79	山梨中央銀行	忍野支店	800,662
80	都留信用組合	鳴沢支店	790,859
81	甲府信用金庫	玉穂支店	767,814
82	甲府信用金庫	敷島支店	754,821
83	山梨信用金庫	市川支店	749,693
84	山梨信用金庫	韭崎支店	715,372
85	山梨県民信用組合	本店	691,915
86	山梨信用金庫	富士吉田支店	688,398
87	都留信用組合	猿橋支店	669,390
88	都留信用組合	明見支店	659,623
89	甲府信用金庫	東支店	641,884
90	山梨信用金庫	湯村支店	637,438
91	都留信用組合	上谷支店	632,766
92	山梨信用金庫	玉幡支店	621,638
93	山梨信用金庫	河口湖支店	620,385
94	山梨中央銀行	須玉支店	596,332
95	都留信用組合	桂支店	594,941
96	山梨中央銀行	小淵沢支店	588,968
97	都留信用組合	大明見支店	583,731
98	山梨信用金庫	谷村支店	578,001
99	山梨中央銀行	一宮支店	576,356
100	都留信用組合	平野支店	567,887