

# 保証概況

(2014. 12)

山梨県信用保証協会

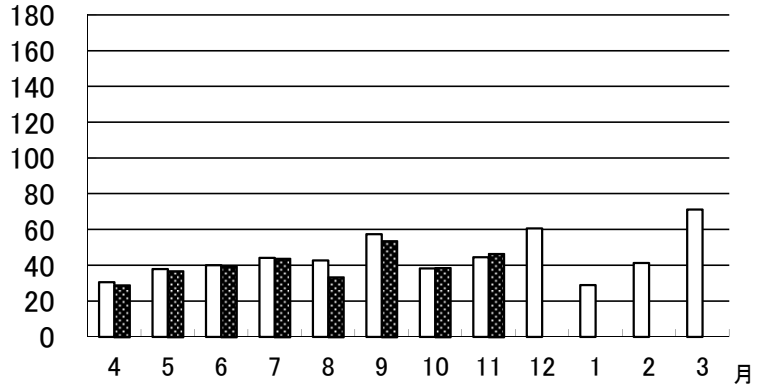
# 11月の保証状況

## 保証承諾

平成26年11月の保証承諾は、475件、4,640百万円となり前年同月比は件数126.67%金額104.00%となった。

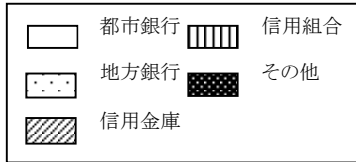
分類別の保証状況は以下の通りである。

□平成25年度 ■平成26年度



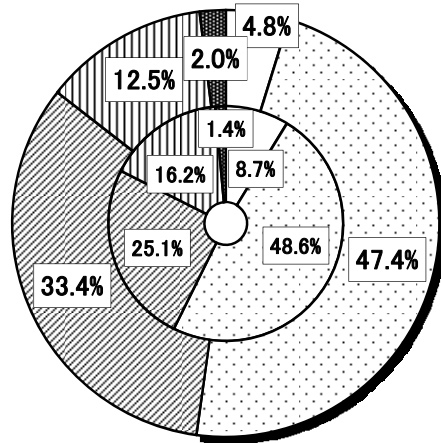
## 金融機関群別

- ・都市銀行 (前年同月比 56.9%)
- ・地方銀行 (同 101.5%)
- ・信用金庫 (同 138.3%)
- ・信用組合 (同 80.4%)
- ・その他 (同 142.2%)



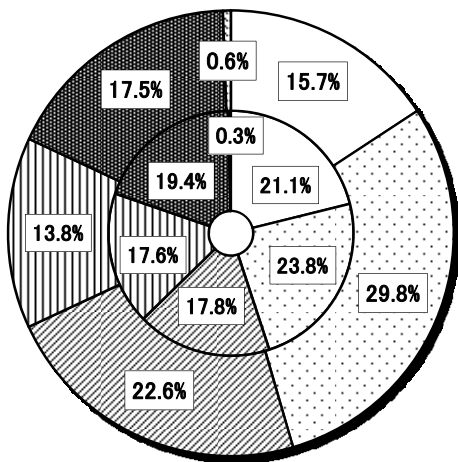
## 金融機関群別構成比

【外枠:平成26年度、内枠:平成25年度】



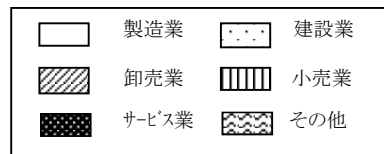
## 業種別構成比

【外枠:平成26年度、内枠:平成25年度】



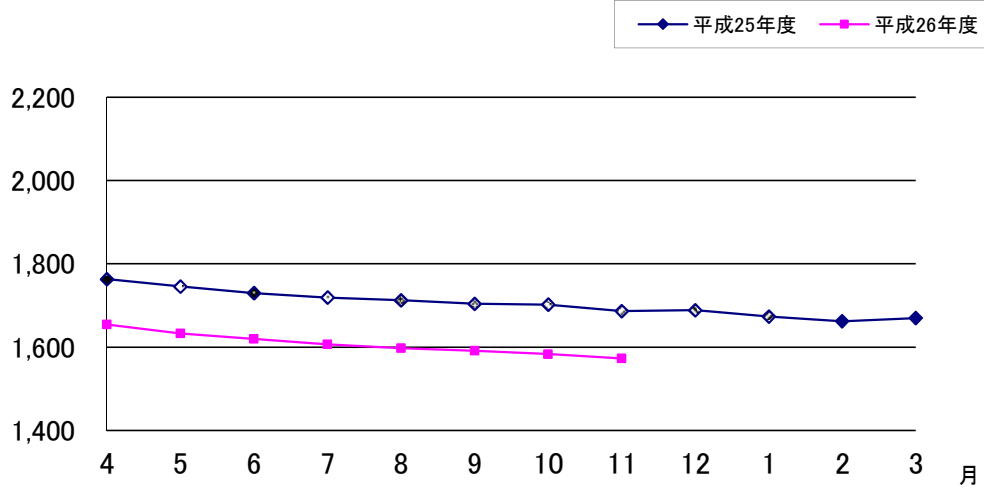
## 業種別

- ・製造業 (前年同月比 77.5%)
- ・建設業 (同 130.0%)
- ・卸売業 (同 132.4%)
- ・小売業 (同 82.0%)
- ・サービス業 (同 93.6%)
- ・その他 (同 176.5%)



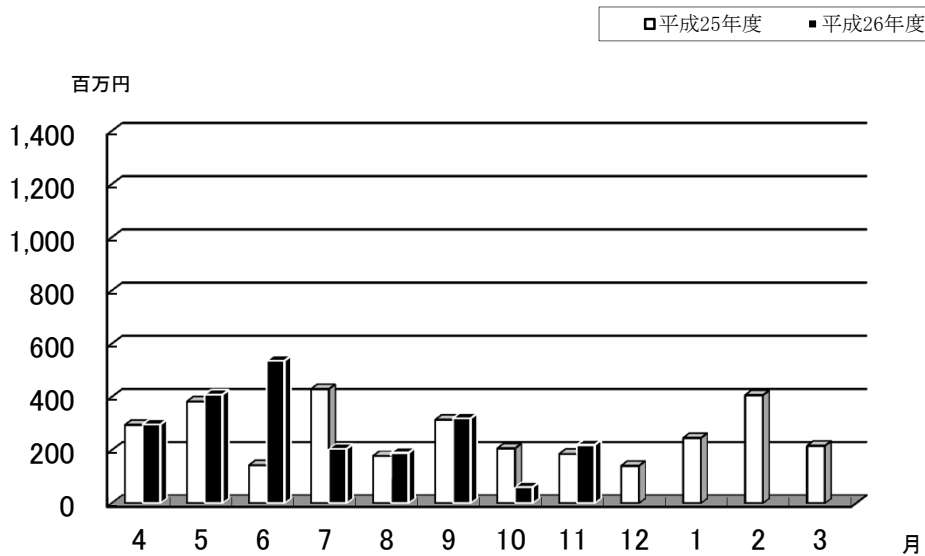
## 保証債務残高

平成26年11月の保証債務残高は、件数 21,258件 (前年同月比 94.31%)、金額157,283百万円(同 93.25%)となった。



## 代位弁済

平成26年11月の代位弁済は、件数36件(前年同月比156.52%)、金額220百万円(同 118.30%)となった。



# 保証金額帯別保証状況

(平成 26 年 11月現在)

部署：総括

(単位：千円)

保証金額帯	当月中保証申込					当年度中保証申込					当月中保証承諾					当年度中保証承諾					保証債務残高					当月中代位弁済					当年度中代位弁済				
	件数	金額	前年比		構成比	件数	金額	前年比		構成比	件数	金額	前年比		構成比	件数	金額	前年比		構成比	件数	金額	前年比		構成比	件数	金額	前年比		構成比					
			件数	金額				件数	金額				件数	金額				件数	金額				件数	金額				件数	金額		件数	金額	件数	金額	
合計	556	5292355	145.5	117.8	100.0	3365	35058900	108.5	103.4	100.0	475	4639765	126.7	104.0	100.0	3093	32091829	101.1	95.5	100.0	21258	157282872	94.3	93.3	100.0	36	219596	156.5	118.3	100.0	235	2237262	109.3	104.8	100.0
1,000千円以下	141	572770	371.1	1072.6	10.8	562	2492695	176.2	684.9	7.1	68	67080	212.5	229.0	1.4	306	286745	104.8	108.3	0.9	1732	898814	93.5	89.8	0.6	0	0	0.0	0.0	0.0	8	3219	50.0	42.9	0.1
2,000千円以下	57	116530	114.0	126.9	2.2	405	790575	96.4	103.7	2.3	58	108380	120.8	123.4	2.3	404	740165	96.7	97.9	2.3	2612	2660366	92.4	88.5	1.7	4	4178	400.0	349.8	1.9	23	24436	164.3	152.7	1.1
3,000千円以下	59	181350	131.1	139.2	3.4	429	1280185	117.9	121.9	3.7	56	165400	121.7	125.1	3.6	423	1223105	116.5	117.0	3.8	2516	4174549	94.2	92.1	2.7	5	9466	500.0	324.1	4.3	23	42805	153.3	137.2	1.9
5,000千円以下	142	692060	186.8	191.8	13.1	675	3249309	110.1	113.9	9.3	137	653060	175.6	177.7	14.1	669	3134259	109.7	110.6	9.8	3851	10932494	93.1	92.7	7.0	9	25015	180.0	143.5	11.4	52	158412	126.8	146.7	7.1
10,000千円以下	53	465700	76.8	81.4	8.8	525	4588468	90.8	92.1	13.1	54	463000	78.3	79.9	10.0	525	4504703	91.3	91.0	14.0	4336	21948797	94.4	90.6	14.0	8	53597	100.0	106.1	24.4	47	256457	95.9	94.9	11.5
15,000千円以下	21	303975	110.5	118.7	5.7	182	2503030	101.1	102.6	7.1	19	258875	100.0	99.9	5.6	177	2383260	99.4	98.6	7.4	1446	11778306	93.9	91.0	7.5	5	42322	166.7	109.8	19.3	22	204299	95.7	84.2	9.1
20,000千円以下	31	586900	96.9	99.5	11.1	218	4318091	97.3	101.1	12.3	31	583900	100.0	102.4	12.6	219	4177791	97.8	97.8	13.0	1651	19719623	98.5	96.7	12.5	2	29456	200.0	207.2	13.4	15	200337	88.2	82.6	9.0
30,000千円以下	22	615900	95.7	97.5	11.6	161	4497340	97.6	99.9	12.8	22	594900	100.0	97.6	12.8	164	4480594	100.6	100.7	14.0	1257	21831339	97.5	95.6	13.9	1	16522	25.0	27.2	7.5	19	375177	86.4	101.1	16.8
50,000千円以下	18	822600	105.9	107.3	15.5	142	6103400	84.0	84.7	17.4	18	810600	112.5	113.1	17.5	140	5925400	83.3	82.8	18.5	1283	33105972	93.9	91.7	21.0	1	4160	0.0	0.0	1.9	20	626973	166.7	156.4	28.0
60,000千円以下	4	222470	100.0	98.4	4.2	15	842111	93.8	93.4	2.4	4	222470	100.0	98.4	4.8	15	842111	93.8	93.4	2.6	115	4193605	98.3	97.6	2.7	1	34879	0.0	0.0	15.9	1	34879	100.0	71.0	1.6
70,000千円以下	0	0	0.0	0.0	0.0	14	930496	100.0	99.8	2.7	0	0	0.0	0.0	0.0	14	930496	100.0	99.8	2.9	82	3759331	102.5	97.6	2.4	0	0	0.0	0.0	0.0	2	97677	0.0	0.0	4.4
80,000千円以下	7	552100	175.0	176.1	10.4	24	1891800	92.3	92.4	5.4	7	552100	175.0	176.1	11.9	24	1891800	92.3	92.4	5.9	271	13353863	93.8	91.4	8.5	0	0	0.0	0.0	0.0	2	136936	66.7	67.5	6.1
1億円以下	0	0	0.0	0.0	0.0	7	687000	175.0	178.4	2.0	0	0	0.0	0.0	0.0	7	687000	175.0	178.4	2.1	57	3834720	109.6	103.2	2.4	0	0	0.0	0.0	0.0	1	75655	50.0	39.4	3.4
2億円以下	1	160000	50.0	56.3	3.0	6	884400	75.0	73.9	2.5	1	160000	50.0	56.3	3.4	6	884400	75.0	73.9	2.8	49	5091092	94.2	95.0	3.2	0	0	0.0	0.0	0.0	0	0	0.0	0.0	0.0





# 金融機関別保証状況

(平成 26 年 11月現在)

部署：総括

(単位：千円)

金融機関	当月中保証申込					当年度中保証申込					当月中保証承諾					当年度中保証承諾					保証債務残高					当月中代位弁済					当年度中代位弁済				
	件数	金額	前年比		構成比	件数	金額	前年比		構成比	件数	金額	前年比		構成比	件数	金額	前年比		構成比	件数	金額	前年比		構成比	件数	金額	前年比		構成比					
			件数	金額				件数	金額				件数	金額				件数	金額				件数	金額				件数	金額		件数	金額	件数	金額	
合計	556	5292355	145.5	117.8	100.0	3365	35058900	108.5	103.4	100.0	475	4639765	126.7	104.0	100.0	3093	32091829	101.1	95.5	100.0	21258	157282872	94.3	93.3	100.0	36	219596	156.5	118.3	100.0	235	2237262	109.3	104.8	100.0
みずほ	3	56800	60.0	16.2	1.1	33	1352800	82.5	81.1	3.9	3	56800	60.0	15.4	1.2	33	1292800	82.5	78.9	4.0	308	10418445	98.7	94.9	6.6	0	0	0.0	0.0	0.0	3	115227	0.0	0.0	5.2
三菱UFJ	2	63000	0.0	0.0	1.2	8	193000	114.3	92.3	0.6	0	0	0.0	0.0	0.0	6	125000	85.7	59.8	0.4	55	1082676	103.8	113.1	0.7	0	0	0.0	0.0	0.0	0	0	0.0	0.0	0.0
三住	3	105000	0.0	0.0	2.0	23	631500	255.6	388.6	1.8	2	75000	0.0	0.0	1.6	21	475500	233.3	292.6	1.5	197	3534559	101.5	93.7	2.2	0	0	0.0	0.0	0.0	2	17554	40.0	46.7	0.8
りそな	1	50000	100.0	250.0	0.9	23	737800	69.7	77.8	2.1	2	90000	200.0	450.0	1.9	22	641800	66.7	67.7	2.0	225	4925556	96.6	88.1	3.1	0	0	0.0	0.0	0.0	1	828	0.0	0.0	0.0
山中	217	2297105	130.7	107.4	43.4	1342	14218005	111.6	104.9	40.6	200	2199605	122.0	101.5	47.4	1265	13586839	106.1	100.6	42.3	8314	56829820	89.3	91.1	36.1	9	60258	225.0	327.2	27.4	82	1000707	87.2	93.4	44.7
静銀	1	11600	0.0	0.0	0.2	3	61600	0.0	0.0	0.2	0	0	0.0	0.0	0.0	1	30000	0.0	0.0	0.1	4	74195	100.0	88.8	0.0	0	0	0.0	0.0	0.0	0	0	0.0	0.0	0.0
スルガ	0	0	0.0	0.0	0.0	1	5000	100.0	100.0	0.0	0	0	0.0	0.0	0.0	1	5000	100.0	100.0	0.0	2	10000	100.0	100.0	0.0	0	0	0.0	0.0	0.0	0	0	0.0	0.0	0.0
清水	0	0	0.0	0.0	0.0	3	32000	150.0	86.5	0.1	0	0	0.0	0.0	0.0	3	27000	150.0	73.0	0.1	9	133366	128.6	95.6	0.1	0	0	0.0	0.0	0.0	0	0	0.0	0.0	0.0
青梅	1	14700	0.0	0.0	0.3	3	33700	150.0	64.2	0.1	1	14700	0.0	0.0	0.3	2	30700	100.0	58.5	0.1	17	93521	94.4	70.4	0.1	0	0	0.0	0.0	0.0	0	0	0.0	0.0	0.0
甲信	110	1071630	132.5	152.6	20.2	659	6595256	99.8	99.9	18.8	91	927540	111.0	140.8	20.0	601	6123966	93.3	94.5	19.1	3729	29151220	97.7	95.6	18.5	8	57039	114.3	75.7	26.0	47	457605	138.2	144.8	20.5
山信	53	670270	100.0	130.8	12.7	484	4730640	95.3	104.7	13.5	44	605420	91.7	131.4	13.0	443	4295370	89.0	96.7	13.4	3194	20548528	97.1	92.9	13.1	5	30590	250.0	407.1	13.9	33	204428	137.5	73.2	9.1
富士宮	0	0	0.0	0.0	0.0	2	8000	200.0	160.0	0.0	0	0	0.0	0.0	0.0	2	8000	200.0	160.0	0.0	5	16594	83.3	89.2	0.0	0	0	0.0	0.0	0.0	0	0	0.0	0.0	0.0
商中	4	68000	200.0	130.8	1.3	19	444838	90.5	96.2	1.3	4	76000	133.3	118.8	1.6	18	436755	85.7	94.4	1.4	162	2490671	98.8	101.3	1.6	0	0	0.0	0.0	0.0	2	33518	0.0	0.0	1.5
横浜中央	0	0	0.0	0.0	0.0	0	0	0.0	0.0	0.0	0	0	0.0	0.0	0.0	0	0	0.0	0.0	0.0	2	11392	0.0	0.0	0.0	0	0	0.0	0.0	0.0	0	0	0.0	0.0	0.0
県民	55	413300	250.0	249.0	7.8	305	2377810	164.0	178.9	6.8	41	264900	186.4	156.3	5.7	271	1912898	147.3	145.1	6.0	2409	10970088	98.7	93.9	7.0	14	71708	466.7	533.9	32.7	52	286939	152.9	147.3	12.8
都留	106	470950	212.0	85.4	8.9	456	3621951	106.5	83.4	10.3	86	314800	172.0	57.1	6.8	403	3085201	94.8	71.2	9.6	2622	16978028	97.7	95.4	10.8	0	0	0.0	0.0	0.0	13	120456	56.5	54.2	5.4
笛吹農協	0	0	0.0	0.0	0.0	1	15000	0.0	0.0	0.0	1	15000	0.0	0.0	0.3	1	15000	0.0	0.0	0.0	2	10790	100.0	148.5	0.0	0	0	0.0	0.0	0.0	0	0	0.0	0.0	0.0
政策公庫国	0	0	0.0	0.0	0.0	0	0	0.0	0.0	0.0	0	0	0.0	0.0	0.0	0	0	0.0	0.0	0.0	2	3424	100.0	67.0	0.0	0	0	0.0	0.0	0.0	0	0	0.0	0.0	0.0

# (総括)公庫制度別保証状況

(平成 26 年 11月現在)

(単位: 千円)

公庫制度	当月中保証申込					当年度中保証申込					当月中保証承諾					当年度中保証承諾					保証債務残高					当月中代位弁済					当年度中代位弁済				
	件数	金額	前年比		構成比	件数	金額	前年比		構成比	件数	金額	前年比		構成比	件数	金額	前年比		構成比	件数	金額	前年比		構成比	件数	金額	前年比		構成比					
			件数	金額				件数	金額				件数	金額				件数	金額				件数	金額				件数	金額		件数	金額	件数	金額	
合計	556	5292355	145.5	117.8	100.0	3365	35058900	108.5	103.4	100.0	475	4639765	126.7	104.0	100.0	3093	32091829	101.1	95.5	100.0	21258	157282872	94.3	93.3	100.0	36	219596	156.5	118.3	100.0	235	2237262	109.3	104.8	100.0
小口	4	12080	57.1	45.6	0.2	83	318820	87.4	93.5	0.9	4	10580	50.0	35.7	0.2	83	305520	86.5	90.0	1.0	577	1132013	88.9	89.4	0.7	3	3642	150.0	36.4	1.7	6	13532	100.0	84.4	0.6
設備	0	0	0.0	0.0	0.0	0	0	0.0	0.0	0.0	0	0	0.0	0.0	0.0	0	0	0.0	0.0	0.0	15	135655	68.2	67.9	0.1	0	0	0.0	0.0	0.0	0	0	0.0	0.0	0.0
経営安定関連	13	425600	40.6	79.1	8.0	115	2357270	30.0	37.3	6.7	12	354100	40.0	69.1	7.6	114	2232242	29.8	35.4	7.0	9028	72790718	83.8	79.9	46.3	21	154567	233.3	171.4	70.4	111	1259823	111.0	97.8	56.3
季節	16	92000	200.0	248.6	1.7	44	257900	95.7	102.1	0.7	16	92000	200.0	248.6	2.0	44	256900	95.7	101.7	0.8	30	166571	90.9	97.9	0.1	0	0	0.0	0.0	0.0	0	0	0.0	0.0	0.0
災害	2	9000	0.0	0.0	0.2	33	298828	0.0	0.0	0.9	1	4000	0.0	0.0	0.1	32	286328	0.0	0.0	0.9	140	1972064	119.7	97.5	1.3	1	9214	0.0	0.0	4.2	2	18355	0.0	0.0	0.8
手形割引	10	113500	76.9	80.0	2.1	57	698161	75.0	87.7	2.0	9	107500	64.3	74.5	2.3	56	683161	73.7	85.8	2.1	73	850658	69.5	71.3	0.5	0	0	0.0	0.0	0.0	1	136	100.0	6.6	0.0
公害防止	0	0	0.0	0.0	0.0	0	0	0.0	0.0	0.0	0	0	0.0	0.0	0.0	0	0	0.0	0.0	0.0	15	63970	107.1	80.1	0.0	0	0	0.0	0.0	0.0	0	0	0.0	0.0	0.0
体質強化	1	19000	0.0	0.0	0.4	8	130990	61.5	113.4	0.4	1	19000	0.0	0.0	0.4	6	68990	46.2	59.7	0.2	461	2020039	78.8	67.4	1.3	0	0	0.0	0.0	0.0	5	41175	250.0	300.4	1.8
事業転換	2	23400	200.0	78.1	0.4	11	243480	61.1	114.0	0.7	2	23400	200.0	78.1	0.5	11	241610	61.1	113.2	0.8	37	506236	205.6	241.0	0.3	0	0	0.0	0.0	0.0	0	0	0.0	0.0	0.0
新事業開拓	0	0	0.0	0.0	0.0	0	0	0.0	0.0	0.0	0	0	0.0	0.0	0.0	0	0	0.0	0.0	0.0	1	3940	100.0	69.8	0.0	0	0	0.0	0.0	0.0	0	0	0.0	0.0	0.0
当座貸越	7	200000	175.0	232.6	3.8	60	1442000	85.7	92.6	4.1	7	200000	175.0	232.6	4.3	60	1440000	85.7	92.4	4.5	240	5131580	89.6	87.4	3.3	0	0	0.0	0.0	0.0	0	0	0.0	0.0	0.0
カーローン	253	899700	366.7	292.4	17.0	817	3289700	151.9	135.3	9.4	242	817900	355.9	255.8	17.6	801	3163300	150.0	130.5	9.9	2112	8424208	98.1	101.2	5.4	1	9999	0.0	0.0	4.6	12	49631	200.0	202.3	2.2
労働力確保	0	0	0.0	0.0	0.0	0	0	0.0	0.0	0.0	0	0	0.0	0.0	0.0	0	0	0.0	0.0	0.0	1	2800	100.0	89.1	0.0	0	0	0.0	0.0	0.0	0	0	0.0	0.0	0.0
新事業創出	0	0	0.0	0.0	0.0	11	56970	122.2	166.3	0.2	0	0	0.0	0.0	0.0	11	56970	122.2	166.3	0.2	109	230871	88.6	82.5	0.1	0	0	0.0	0.0	0.0	2	7326	50.0	66.9	0.3
売掛債権担保融資	2	240000	50.0	109.9	4.5	13	708000	72.2	111.5	2.0	2	240000	50.0	109.9	5.2	13	681600	72.2	107.4	2.1	17	1003200	113.3	130.5	0.6	0	0	0.0	0.0	0.0	0	0	0.0	0.0	0.0
小口零細(予約保証を除く)	17	37300	56.7	34.5	0.7	322	997850	104.2	104.6	2.8	20	53300	66.7	52.3	1.1	322	957350	104.9	101.6	3.0	2225	3483263	103.3	103.3	2.2	1	829	0.0	0.0	0.4	12	14318	200.0	154.0	0.6
長期経営	0	0	0.0	0.0	0.0	0	0	0.0	0.0	0.0	0	0	0.0	0.0	0.0	0	0	0.0	0.0	0.0	45	747565	95.7	85.1	0.5	0	0	0.0	0.0	0.0	0	0	0.0	0.0	0.0
経営力(コード36除く)	1	8000	50.0	13.0	0.2	24	411148	342.9	162.3	1.2	1	8000	50.0	13.0	0.2	24	411148	342.9	162.3	1.3	37	811128	740.0	434.7	0.5	0	0	0.0	0.0	0.0	0	0	0.0	0.0	0.0
経営力(責任共有対象外)	0	0	0.0	0.0	0.0	9	114149	900.0	1141.5	0.3	0	0	0.0	0.0	0.0	9	114066	900.0	1140.7	0.4	11	216793	1100.0	2261.8	0.1	0	0	0.0	0.0	0.0	0	0	0.0	0.0	0.0
再生計画(コード38除く)	3	105000	0.0	0.0	2.0	11	386600	0.0	0.0	1.1	3	105000	0.0	0.0	2.3	12	416600	0.0	0.0	1.3	17	652024	0.0	0.0	0.4	0	0	0.0	0.0	0.0	0	0	0.0	0.0	0.0
再生計画(責任共有外)	1	52470	0.0	0.0	1.0	4	187589	0.0	0.0	0.5	1	52470	0.0	0.0	1.1	4	187589	0.0	0.0	0.6	3	132696	0.0	0.0	0.1	0	0	0.0	0.0	0.0	0	0	0.0	0.0	0.0
特定社債	0	0	0.0	0.0	0.0	6	368000	66.7	61.3	1.0	1	40000	100.0	25.0	0.9	6	368000	66.7	61.3	1.1	50	2798800	122.0	120.3	1.8	0	0	0.0	0.0	0.0	0	0	0.0	0.0	0.0
中小企業金融安定化H12.4-	0	0	0.0	0.0	0.0	0	0	0.0	0.0	0.0	0	0	0.0	0.0	0.0	0	0	0.0	0.0	0.0	46	122160	62.2	74.0	0.1	0	0	0.0	0.0	0.0	0	0	0.0	0.0	0.0
その他	25	417900	113.6	149.8	7.9	279	3166950	120.3	127.1	9.0	24	408700	120.0	156.1	8.8	280	3109720	121.7	125.3	9.7	1092	6693226	122.4	163.2	4.3	3	11259	300.0	94.9	5.1	14	41141	100.0	123.7	1.8
普通	128	2156015	69.9	87.2	40.7	1205	17464145	96.5	104.3	49.8	129	2103815	70.1	84.3	45.3	1205	17110735	97.2	103.0	53.3	4876	47190693	109.7	109.3	30.0	6	30086	85.7	56.2	13.7	70	791825	102.9	116.2	35.4
他	71	481390	1420.0	2039.8	9.1	253	2160350	1012.0	2273.1	6.2	0	0	0.0	0.0	0.0	0	0	0.0	0.0	0.0	0	0	0.0	0.0	0.0	0	0	0.0	0.0	0.0	0	0	0.0	0.0	0.0



## 業種中分類別保証状況

(平成 26 年 11月現在)

部署：総括

(単位：千円)

業種中分類	当月中保証申込					当年度中保証申込					当月中保証承諾					当年度中保証承諾					保証債務残高					当月中代位弁済					当年度中代位弁済				
	件数	金額	前年比		構成比	件数	金額	前年比		構成比	件数	金額	前年比		構成比	件数	金額	前年比		構成比	件数	金額	前年比		構成比	件数	金額	前年比		構成比	件数	金額	前年比		構成比
			件数	金額				件数	金額				件数	金額				件数	金額				件数	金額				件数	金額				件数	金額	
合計	556	5292355	145.5	117.8	100.0	3365	35058900	108.5	103.4	100.0	475	4639765	126.7	104.0	100.0	3093	32091829	101.1	95.5	100.0	21258	157282872	94.3	93.3	100.0	36	219596	156.5	118.3	100.0	235	2237262	109.3	104.8	100.0
農業	0	0	0.0	0.0	0.0	5	8650	125.0	93.0	0.0	0	0	0.0	0.0	0.0	5	8650	125.0	93.0	0.0	29	40703	90.6	87.8	0.0	0	0	0.0	0.0	0.0	2	2057	0.0	0.0	0.1
林業	1	4000	0.0	0.0	0.1	8	71600	200.0	108.5	0.2	1	4000	0.0	0.0	0.1	5	42600	125.0	64.5	0.1	35	303221	102.9	149.8	0.2	0	0	0.0	0.0	0.0	0	0	0.0	0.0	0.0
鉱業、採石業、砂利採取業	0	0	0.0	0.0	0.0	3	42000	100.0	49.4	0.1	0	0	0.0	0.0	0.0	2	25000	66.7	29.4	0.1	39	624186	100.0	92.6	0.4	0	0	0.0	0.0	0.0	0	0	0.0	0.0	0.0
総合工事業	61	728970	145.2	140.1	13.8	359	4692818	97.8	101.5	13.4	58	733970	134.9	139.0	15.8	340	4530218	93.2	98.3	14.1	2235	19150548	90.1	90.9	12.2	5	51024	83.3	83.3	23.2	14	86036	41.2	14.2	3.8
職別工事業	56	591380	169.7	154.1	11.2	278	2396236	114.4	140.0	6.8	47	495880	142.4	129.2	10.7	253	2160756	105.9	128.0	6.7	1564	7331305	94.8	96.3	4.7	4	9007	0.0	0.0	4.1	20	140090	222.2	173.9	6.3
設備工事業	35	186550	140.0	124.0	3.5	195	1509040	116.1	114.9	4.3	25	151050	100.0	100.4	3.3	174	1331290	103.6	101.5	4.1	1172	6524861	92.6	91.1	4.1	0	0	0.0	0.0	0.0	5	7260	71.4	15.7	0.3
食料品製造業	1	10000	20.0	17.1	0.2	44	707950	74.6	65.1	2.0	2	18000	33.3	29.5	0.4	44	700950	75.9	64.6	2.2	508	5637039	88.0	85.5	3.6	0	0	0.0	0.0	0.0	8	82049	133.3	370.5	3.7
飲料・たばこ・飼料製造業	3	114500	75.0	40.9	2.2	17	474400	89.5	77.5	1.4	2	85000	50.0	30.4	1.8	14	413000	73.7	67.4	1.3	102	1676624	97.1	106.1	1.1	0	0	0.0	0.0	0.0	0	0	0.0	0.0	0.0
繊維工業	9	103400	128.6	91.2	2.0	50	821800	104.2	107.5	2.3	7	91400	100.0	80.6	2.0	43	676400	89.6	88.5	2.1	297	2171216	89.2	90.0	1.4	0	0	0.0	0.0	0.0	2	6395	40.0	5.6	0.3
木材木製品製造業	1	2000	100.0	10.0	0.0	14	351300	107.7	110.2	1.0	1	1000	0.0	0.0	0.0	14	350300	116.7	117.2	1.1	72	909635	84.7	93.1	0.6	0	0	0.0	0.0	0.0	1	26774	0.0	0.0	1.2
家具・装備品製造業	4	72000	0.0	0.0	1.4	16	125100	200.0	214.6	0.4	4	72000	0.0	0.0	1.6	13	109800	162.5	188.3	0.3	104	549217	94.5	89.5	0.3	0	0	0.0	0.0	0.0	0	0	0.0	0.0	0.0
パルプ・紙・紙加工品製造業	1	5000	100.0	166.7	0.1	12	245000	100.0	108.3	0.7	0	0	0.0	0.0	0.0	11	225000	91.7	99.5	0.7	77	856102	87.5	82.4	0.5	0	0	0.0	0.0	0.0	4	127209	400.0	1861.9	5.7
印刷・同関連業	3	8000	100.0	22.0	0.2	14	72620	140.0	94.3	0.2	2	7000	100.0	19.5	0.2	12	62120	150.0	87.6	0.2	125	693014	91.2	78.5	0.4	0	0	0.0	0.0	0.0	4	18169	0.0	0.0	0.8
化学工業	0	0	0.0	0.0	0.0	3	80000	300.0	800.0	0.2	1	20000	0.0	0.0	0.4	3	80000	300.0	800.0	0.2	13	349018	100.0	105.2	0.2	0	0	0.0	0.0	0.0	0	0	0.0	0.0	0.0
プラスチック製品製造業	4	33000	57.1	46.7	0.6	40	651010	88.9	84.2	1.9	3	31000	37.5	42.4	0.7	38	634410	84.4	82.1	2.0	324	3046347	94.7	90.3	1.9	0	0	0.0	0.0	0.0	1	27259	50.0	1165.7	1.2
ゴム製品製造業	1	10625	0.0	0.0	0.2	6	68617	120.0	146.0	0.2	1	10625	0.0	0.0	0.2	6	68617	120.0	146.0	0.2	24	195449	109.1	107.5	0.1	0	0	0.0	0.0	0.0	0	0	0.0	0.0	0.0
なめし革・同製品・毛皮製造	0	0	0.0	0.0	0.0	1	4000	0.0	0.0	0.0	0	0	0.0	0.0	0.0	1	4000	0.0	0.0	0.0	6	47890	85.7	79.7	0.0	0	0	0.0	0.0	0.0	0	0	0.0	0.0	0.0
窯業・土石製品製造業	3	71000	150.0	385.9	1.3	20	340290	117.6	106.7	1.0	3	71000	100.0	366.0	1.5	20	339290	117.6	106.4	1.1	145	1612912	90.6	88.2	1.0	0	0	0.0	0.0	0.0	4	37923	0.0	0.0	1.7
鉄鋼業	1	5000	0.0	0.0	0.1	1	5000	50.0	7.2	0.0	0	0	0.0	0.0	0.0	0	0	0.0	0.0	0.0	12	260105	109.1	96.0	0.2	0	0	0.0	0.0	0.0	0	0	0.0	0.0	0.0
非鉄金属製造業	0	0	0.0	0.0	0.0	13	168330	216.7	285.3	0.5	0	0	0.0	0.0	0.0	12	138330	200.0	234.5	0.4	73	796276	105.8	124.8	0.5	0	0	0.0	0.0	0.0	0	0	0.0	0.0	0.0
金属製品製造業	6	23500	120.0	28.7	0.4	51	518686	104.1	90.2	1.5	4	6500	80.0	8.0	0.1	48	460716	98.0	80.1	1.4	377	3404064	95.0	91.9	2.2	2	16020	0.0	0.0	7.3	2	16020	0.0	0.0	0.7
はん用機械器具製造業	1	9000	100.0	300.0	0.2	11	78950	122.2	113.6	0.2	0	0	0.0	0.0	0.0	9	65450	100.0	94.2	0.2	22	132016	200.0	167.9	0.1	0	0	0.0	0.0	0.0	0	0	0.0	0.0	0.0
生産用機械器具製造業	10	109500	125.0	238.0	2.1	44	593500	83.0	110.8	1.7	7	60300	100.0	167.5	1.3	38	467500	73.1	88.9	1.5	391	3794931	91.4	87.1	2.4	0	0	0.0	0.0	0.0	3	84437	0.0	0.0	3.8
業務用機械器具製造業	2	9000	0.0	0.0	0.2	18	227500	69.2	62.4	0.6	1	6000	0.0	0.0	0.1	17	224500	65.4	61.6	0.7	124	1121880	92.5	80.2	0.7	0	0	0.0	0.0	0.0	6	182043	200.0	4628.7	8.1
電子・デバイス・回路製造業	5	25000	166.7	277.8	0.5	26	586318	81.3	70.8	1.7	3	9000	100.0	100.0	0.2	25	590318	78.1	71.3	1.8	215	2450965	95.1	93.8	1.6	0	0	0.0	0.0	0.0	0	0	0.0	0.0	0.0
電気機械器具製造業	2	12500	200.0	28.4	0.2	7	68000	58.3	36.6	0.2	2	11000	200.0	25.0	0.2	7	64500	58.3	34.7	0.2	112	1509914	92.6	91.4	1.0	0	0	0.0	0.0	0.0	2	43292	66.7	1112.8	1.9
情報通信機械器具製造業	-1	-6500	0.0	0.0	-0.1	3	43400	100.0	81.9	0.1	0	0	0.0	0.0	0.0	3	43400	100.0	81.9	0.1	9	84342	112.5	109.7	0.1	0	0	0.0	0.0	0.0	0	0	0.0	0.0	0.0
輸送用機械器具製造業	5	17100	500.0	427.5	0.3	21	274278	161.5	226.7	0.8	5	17100	500.0	427.5	0.4	20	269178	153.8	222.5	0.8	127	1194426	97.7	102.4	0.8	0	0	0.0	0.0	0.0	1	16189	100.0	107.9	0.7
その他の製造業	24	187000	126.3	99.0	3.5	181	2034050	124.8	128.1	5.8	22	213400	122.2	119.3	4.6	172	1999250	118.6	126.6	6.2	948	7261628	92.9	94.7	4.6	6	38135	0.0	0.0	17.4	13	120109	44.8	28.8	5.4
電気業	8	128820	80.0	83.1	2.4	54	918910	117.4	149.4	2.6	4	74520	40.0	52.1	1.6	40	647530	88.9	109.2	2.0	161	2269712	233.3	275.0	1.4	0	0	0.0	0.0	0.0	0	0	0.0	0.0	0.0
ガス業	0	0	0.0	0.0	0.0	0	0	0.0	0.0	0.0	0	0	0.0	0.0	0.0	0	0	0.0	0.0	0.0	2	13824	66.7	83.4	0.0	0	0	0.0	0.0	0.0	0	0	0.0	0.0	0.0
放送業	0	0	0.0	0.0	0.0	0	0	0.0	0.0	0.0	0	0	0.0	0.0	0.0	0	0	0.0	0.0	0.0	9	165354	128.6	123.8	0.1	0	0	0.0	0.0	0.0	0	0	0.0	0.0	0.0
情報サービス業	2	60000	100.0	190.5	1.1	13	245500	61.9	58.8	0.7	1	20000	50.0	47.6	0.4	11	193000	55.0	46.4	0.6	109	1169702	88.6	88.3	0.7	0	0	0.0	0.0	0.0	0	0	0.0	0.0	0.0
インターネットサービス業	0	0	0.0	0.0	0.0	0	0	0.0	0.0	0.0	0	0	0.0	0.0	0.0	0	0	0.0	0.0	0.0	7	9528	100.0	70.8	0.0	0	0	0.0	0.0	0.0	0	0	0.0	0.0	0.0

## 業種中分類別保証状況

(平成 26 年 11月現在)

部署：総括

(単位：千円)

業種中分類	当月中保証申込					当年度中保証申込					当月中保証承諾					当年度中保証承諾					保証債務残高					当月中代位弁済					当年度中代位弁済				
	件数	金額	前年比		構成比	件数	金額	前年比		構成比	件数	金額	前年比		構成比	件数	金額	前年比		構成比	件数	金額	前年比		構成比	件数	金額	前年比		構成比	件数	金額	前年比		構成比
			件数	金額				件数	金額				件数	金額				件数	金額				件数	金額				件数	金額				件数	金額	
映像・音声・文字情報制作	1	2000	0.0	0.0	0.0	7	43680	63.6	43.7	0.1	1	2000	0.0	0.0	0.0	7	43680	63.6	43.7	0.1	54	372852	93.1	92.7	0.2	0	0	0.0	0.0	0.0	3	24817	0.0	0.0	1.1
鉄道業	0	0	0.0	0.0	0.0	1	5000	50.0	50.0	0.0	0	0	0.0	0.0	0.0	1	5000	50.0	50.0	0.0	9	110264	128.6	103.3	0.1	0	0	0.0	0.0	0.0	0	0	0.0	0.0	0.0
道路旅客運送業	1	10000	33.3	59.5	0.2	20	293700	125.0	126.3	0.8	1	10000	33.3	59.5	0.2	17	203700	106.3	87.6	0.6	136	1256857	98.6	101.1	0.8	0	0	0.0	0.0	0.0	0	0	0.0	0.0	0.0
道路貨物運送業	16	265150	228.6	356.4	5.0	73	1047840	98.6	118.9	3.0	11	213600	157.1	287.1	4.6	66	881544	93.0	101.3	2.7	610	4966392	94.9	93.6	3.2	3	11450	0.0	0.0	5.2	5	23205	125.0	55.7	1.0
水運業	0	0	0.0	0.0	0.0	0	0	0.0	0.0	0.0	0	0	0.0	0.0	0.0	0	0	0.0	0.0	0.0	1	6656	100.0	72.6	0.0	0	0	0.0	0.0	0.0	0	0	0.0	0.0	0.0
倉庫業	1	7000	100.0	70.0	0.1	2	37000	100.0	308.3	0.1	0	0	0.0	0.0	0.0	1	30000	50.0	250.0	0.1	10	91659	100.0	119.0	0.1	0	0	0.0	0.0	0.0	0	0	0.0	0.0	0.0
運輸に附帯するサービス業	2	15000	0.0	0.0	0.3	3	21000	0.0	0.0	0.1	2	15000	0.0	0.0	0.3	3	21000	0.0	0.0	0.1	10	45691	90.9	96.4	0.0	0	0	0.0	0.0	0.0	0	0	0.0	0.0	0.0
各種商品卸売業	0	0	0.0	0.0	0.0	1	30000	100.0	300.0	0.1	0	0	0.0	0.0	0.0	1	30000	100.0	300.0	0.1	6	72272	85.7	115.5	0.0	0	0	0.0	0.0	0.0	0	0	0.0	0.0	0.0
繊維・衣服等卸売業	5	19000	500.0	633.3	0.4	17	90600	170.0	161.1	0.3	4	13000	400.0	433.3	0.3	16	84600	160.0	150.4	0.3	97	862711	91.5	90.7	0.5	0	0	0.0	0.0	0.0	0	0	0.0	0.0	0.0
飲食料品卸売業	22	185700	146.7	113.4	3.5	106	1091908	108.2	89.0	3.1	19	122700	146.2	81.3	2.6	99	999525	103.1	82.3	3.1	562	5884468	95.9	92.6	3.7	3	19357	0.0	0.0	8.8	11	55417	1100.0	1235.7	2.5
建築材・鉱物・金属材料卸売業	10	57700	250.0	84.9	1.1	52	493421	96.3	53.5	1.4	7	47700	175.0	70.1	1.0	47	474421	85.5	50.3	1.5	381	3932685	90.3	93.9	2.5	0	0	0.0	0.0	0.0	3	22481	42.9	75.2	1.0
機械器具卸売業	7	134500	70.0	77.3	2.5	57	783500	105.6	80.2	2.2	9	149500	81.8	61.3	3.2	56	775500	105.7	79.5	2.4	273	2608149	94.8	91.4	1.7	0	0	0.0	0.0	0.0	5	11324	125.0	18.3	0.5
その他の卸売業	39	788750	150.0	241.6	14.9	216	3280553	104.9	116.8	9.4	37	716250	142.3	219.4	15.4	206	3099153	101.5	110.9	9.7	1089	11598800	94.7	94.9	7.4	5	46296	83.3	89.7	21.1	23	206385	121.1	87.6	9.2
各種商品小売業	1	5000	50.0	4.0	0.1	5	209400	83.3	122.5	0.6	0	0	0.0	0.0	0.0	4	204400	66.7	119.5	0.6	26	387908	113.0	105.7	0.2	0	0	0.0	0.0	0.0	0	0	0.0	0.0	0.0
織物・衣服・身の回り品小売	7	49000	175.0	140.0	0.9	50	264165	100.0	88.2	0.8	4	28000	100.0	80.0	0.6	42	221165	85.7	74.6	0.7	335	1532076	85.5	76.6	1.0	0	0	0.0	0.0	0.0	13	212423	185.7	428.9	9.5
飲食料品小売業	29	125390	322.2	282.4	2.4	100	601890	112.4	89.1	1.7	24	100890	342.9	262.7	2.2	88	543990	103.5	82.0	1.7	749	3603855	91.0	81.9	2.3	1	829	0.0	0.0	0.4	16	331968	228.6	2828.6	14.8
機械器具小売業	26	204080	162.5	172.7	3.9	138	1024320	136.6	135.0	2.9	23	197580	153.3	176.1	4.3	128	943020	130.6	126.6	2.9	744	5303153	99.2	95.0	3.4	0	0	0.0	0.0	0.0	3	49492	50.0	93.7	2.2
その他の小売業	29	225490	100.0	52.6	4.3	195	1708150	98.5	100.4	4.9	28	267600	96.6	62.2	5.8	180	1570160	93.8	95.9	4.9	1176	8574814	94.5	91.7	5.5	5	21197	250.0	280.6	9.7	13	83920	100.0	154.0	3.8
保険業	3	13000	0.0	0.0	0.2	7	23500	116.7	186.5	0.1	4	11000	0.0	0.0	0.2	7	18500	116.7	146.8	0.1	52	87276	108.3	92.3	0.1	0	0	0.0	0.0	0.0	0	0	0.0	0.0	0.0
不動産取引業	1	5000	33.3	19.8	0.1	13	93380	100.0	50.3	0.3	0	0	0.0	0.0	0.0	10	104320	90.9	64.5	0.3	97	616999	81.5	69.9	0.4	0	0	0.0	0.0	0.0	0	0	0.0	0.0	0.0
不動産賃貸業・管理業	4	26800	200.0	206.2	0.5	24	130970	133.3	122.5	0.4	3	23000	150.0	176.9	0.5	20	114120	105.3	100.5	0.4	159	909782	101.9	88.8	0.6	0	0	0.0	0.0	0.0	0	0	0.0	0.0	0.0
物品賃貸業	2	11000	200.0	137.5	0.2	14	142000	107.7	137.8	0.4	1	1000	100.0	12.5	0.0	13	132000	100.0	128.1	0.4	107	922587	89.9	94.1	0.6	0	0	0.0	0.0	0.0	3	9647	150.0	53.9	0.4
専門サービス業	7	25500	77.8	56.4	0.5	51	161930	175.9	130.0	0.5	3	11850	37.5	29.9	0.3	45	138280	160.7	117.9	0.4	341	914688	78.6	74.0	0.6	0	0	0.0	0.0	0.0	2	2334	200.0	78.5	0.1
広告業	1	4000	0.0	0.0	0.1	5	17000	83.3	34.7	0.0	1	4000	0.0	0.0	0.1	4	12000	66.7	24.5	0.0	47	176807	87.0	68.7	0.1	0	0	0.0	0.0	0.0	2	5580	0.0	0.0	0.2
技術サービス業	6	36000	150.0	302.5	0.7	66	653675	104.8	127.8	1.9	5	32000	125.0	268.9	0.7	61	631675	96.8	123.5	2.0	134	952690	165.4	167.6	0.6	0	0	0.0	0.0	0.0	0	0	0.0	0.0	0.0
宿泊業	10	174600	111.1	113.7	3.3	68	985470	109.7	84.1	2.8	9	163000	100.0	106.2	3.5	63	864870	101.6	73.8	2.7	614	5151196	100.7	95.5	3.3	0	0	0.0	0.0	0.0	0	0	0.0	0.0	0.0
飲食店	25	62500	192.3	197.2	1.2	167	710230	109.9	98.7	2.0	23	48500	153.3	116.3	1.0	154	642318	102.0	89.6	2.0	1389	4518983	95.1	89.6	2.9	1	2070	0.0	0.0	0.9	27	92458	150.0	189.9	4.1
持帰!配達飲食サービス業	2	8000	0.0	0.0	0.2	9	73010	81.8	194.0	0.2	2	8000	0.0	0.0	0.2	9	73010	90.0	200.4	0.2	26	134842	162.5	182.7	0.1	0	0	0.0	0.0	0.0	0	0	0.0	0.0	0.0
洗濯・理容・美容・浴場業	8	35400	160.0	544.6	0.7	57	193310	107.5	85.6	0.6	6	7000	150.0	127.3	0.2	52	153380	100.0	66.2	0.5	446	1617948	93.9	91.4	1.0	0	0	0.0	0.0	0.0	2	7624	100.0	53.2	0.3
その他生活関連サービス業	3	26800	150.0	86.5	0.5	18	192200	120.0	214.7	0.5	3	26800	150.0	86.5	0.6	15	172600	107.1	204.3	0.5	139	857211	94.6	95.2	0.5	0	0	0.0	0.0	0.0	2	10956	0.0	0.0	0.5
娯楽業	1	5000	50.0	19.6	0.1	16	93100	123.1	79.7	0.3	1	5000	50.0	19.6	0.1	15	87100	115.4	74.5	0.3	106	1065531	111.6	120.2	0.7	0	0	0.0	0.0	0.0	0	0	0.0	0.0	0.0
学校教育	0	0	0.0	0.0	0.0	0	0	0.0	0.0	0.0	0	0	0.0	0.0	0.0	0	0	0.0	0.0	0.0	4	23908	80.0	62.3	0.0	0	0	0.0	0.0	0.0	0	0	0.0	0.0	0.0
その他の教育、学習支援業	0	0	0.0	0.0	0.0	9	24040	75.0	33.5	0.1	2	5900	100.0	55.1	0.1	9	24040	75.0	33.5	0.1	88	367184	90.7	89.7	0.2	1	4211	-100.0	-145.6	1.9	1	4211	100.0	70.0	0.2
医療業	7	23800	87.5	46.9	0.4	67	617200	117.5	117.8	1.8	5	11800	71.4	56.7	0.3	64	600700	114.3	121.6	1.9	378	2921731	98.4	102.0	1.9	0	0	0.0	0.0	0.0	5	11365	500.0	2874.6	0.5
保険衛生	0	0	0.0	0.0	0.0	1	10000	0.0	0.0	0.0	0	0	0.0	0.0	0.0	1	10000	0.0	0.0	0.0	4	18851	133.3	212.1	0.0	0	0	0.0	0.0	0.0	0	0	0.0	0.0	0.0



# 市区町村別保証状況

(平成 26 年 11月現在)

部署：総括

(単位：千円)

市区町村	当月中保証申込					当年度中保証申込					当月中保証承諾					当年度中保証承諾					保証債務残高					当月中代位弁済					当年度中代位弁済				
	件数	金額	前年比		構成比	件数	金額	前年比		構成比	件数	金額	前年比		構成比	件数	金額	前年比		構成比	件数	金額	前年比		構成比	件数	金額	前年比		構成比					
			件数	金額				件数	金額				件数	金額				件数	金額				件数	金額				件数	金額		件数	金額	件数	金額	
合計	556	5292355	145.5	117.8	100.0	3365	35058900	108.5	103.4	100.0	475	4639765	126.7	104.0	100.0	3093	32091829	101.1	95.5	100.0	21258	157282872	94.3	93.3	100.0	36	219596	156.5	118.3	100.0	235	2237262	109.3	104.8	100.0
甲府市	133	1680170	146.2	133.0	31.7	903	11083937	105.9	106.9	31.6	117	1495880	136.0	117.3	32.2	844	10254174	101.2	100.4	32.0	5506	48670987	93.7	91.8	30.9	17	112712	242.9	197.2	51.3	86	788171	153.6	103.9	35.2
富士吉田市	43	307000	172.0	97.9	5.8	261	2355321	106.5	112.2	6.7	32	184000	133.3	59.2	4.0	239	1979021	97.6	94.3	6.2	1691	10524535	96.1	97.8	6.7	0	0	0.0	0.0	0.0	8	22008	47.1	15.5	1.0
都留市	20	188000	71.4	51.8	3.6	157	1507980	90.8	73.6	4.3	22	166000	78.6	45.9	3.6	142	1321698	84.0	64.9	4.1	927	6774346	97.4	97.2	4.3	0	0	0.0	0.0	0.0	0	0	0.0	0.0	0.0
山梨市	17	153500	154.5	150.8	2.9	123	1304538	110.8	100.9	3.7	16	149500	133.3	177.3	3.2	117	1176738	107.3	92.6	3.7	737	5210969	93.1	94.0	3.3	0	0	0.0	0.0	0.0	1	8079	20.0	16.2	0.4
大月市	19	167250	190.0	205.2	3.2	103	854406	102.0	74.4	2.4	14	139250	140.0	170.9	3.0	93	793406	92.1	69.1	2.5	659	4468319	95.9	93.9	2.8	0	0	0.0	0.0	0.0	1	27259	14.3	60.8	1.2
韮崎市	16	91100	200.0	138.2	1.7	91	1217120	104.6	125.8	3.5	14	90300	200.0	251.5	1.9	82	1126820	95.3	120.2	3.5	637	4794797	90.1	98.3	3.0	4	12278	200.0	53.8	5.6	10	39009	111.1	39.9	1.7
南アルプス市	27	473220	100.0	142.6	8.9	161	1685350	97.6	91.8	4.8	27	470720	96.4	138.7	10.1	154	1609904	93.9	87.9	5.0	1301	9086078	91.6	87.1	5.8	2	6281	0.0	0.0	2.9	13	198513	162.5	480.9	8.9
北杜市	24	179590	126.3	150.9	3.4	174	1417935	126.1	119.9	4.0	18	101790	90.0	79.8	2.2	157	1223965	115.4	104.0	3.8	1083	6386702	92.2	105.1	4.1	0	0	0.0	0.0	0.0	8	33093	0.0	0.0	1.5
甲斐市	44	347170	151.7	112.2	6.6	244	2349570	125.1	132.0	6.7	32	255370	118.5	89.0	5.5	221	2072370	114.5	118.0	6.5	1486	10112981	95.4	93.9	6.4	2	16020	200.0	265.2	7.3	20	100211	95.2	69.3	4.5
笛吹市	35	311300	109.4	88.7	5.9	244	2430793	107.0	121.8	6.9	27	306300	79.4	84.2	6.6	212	2185553	94.6	110.3	6.8	1689	12100921	92.4	91.9	7.7	3	8423	0.0	0.0	3.8	35	174140	112.9	49.5	7.8
上野原市	12	95350	150.0	257.7	1.8	70	642250	87.5	85.6	1.8	8	76000	100.0	205.4	1.6	64	630800	81.0	84.2	2.0	528	4172462	94.1	88.1	2.7	0	0	0.0	0.0	0.0	10	124406	250.0	412.8	5.6
甲州市	14	234000	77.8	117.8	4.4	102	1073690	98.1	96.4	3.1	13	221900	76.5	112.3	4.8	97	1030790	94.2	92.6	3.2	726	5077048	93.2	90.0	3.2	0	0	0.0	0.0	0.0	12	327675	600.0	1393.9	14.6
中央市	20	155100	105.3	75.3	2.9	141	1473405	138.2	119.9	4.2	16	125600	100.0	63.4	2.7	129	1390335	130.3	113.9	4.3	650	5213709	98.0	95.5	3.3	3	12858	150.0	202.3	5.9	7	132902	50.0	120.2	5.9
西八代郡 市川三郷町	9	85800	100.0	85.8	1.6	48	694700	87.3	103.9	2.0	8	81800	88.9	81.8	1.8	45	675900	81.8	101.4	2.1	292	2266069	92.7	92.1	1.4	0	0	0.0	0.0	0.0	5	141966	500.0	2078.0	6.3
南巨摩郡 増穂町	0	0	0.0	0.0	0.0	0	0	0.0	0.0	0.0	0	0	0.0	0.0	0.0	0	0	0.0	0.0	0.0	76	554315	69.7	73.3	0.4	0	0	0.0	0.0	0.0	0	0	0.0	0.0	0.0
南巨摩郡 鯉沢町	0	0	0.0	0.0	0.0	0	0	0.0	0.0	0.0	0	0	0.0	0.0	0.0	0	0	0.0	0.0	0.0	29	164832	72.5	68.0	0.1	0	0	0.0	0.0	0.0	0	0	0.0	0.0	0.0
南巨摩郡 早川町	0	0	0.0	0.0	0.0	3	17000	75.0	65.4	0.0	0	0	0.0	0.0	0.0	3	17000	75.0	65.4	0.1	33	321595	103.1	104.4	0.2	0	0	0.0	0.0	0.0	0	0	0.0	0.0	0.0
南巨摩郡 身延町	12	64180	240.0	287.8	1.2	53	368490	147.2	169.6	1.1	10	58580	166.7	181.4	1.3	49	347890	136.1	160.1	1.1	354	1890387	95.4	89.1	1.2	5	51024	0.0	0.0	23.2	6	51378	200.0	3979.6	2.3
南巨摩郡 南部町	3	32625	100.0	219.0	0.6	27	206717	150.0	159.1	0.6	2	17625	66.7	118.3	0.4	26	186717	144.4	143.7	0.6	137	712750	89.5	90.1	0.5	0	0	0.0	0.0	0.0	0	0	0.0	0.0	0.0
南巨摩郡 富士川町	6	38000	85.7	35.7	0.7	52	608680	104.0	102.8	1.7	6	38000	85.7	35.7	0.8	51	603680	100.0	100.3	1.9	256	2380019	108.5	99.1	1.5	0	0	0.0	0.0	0.0	0	0	0.0	0.0	0.0
中巨摩郡 昭和町	20	345100	181.8	159.0	6.5	106	1311600	106.0	105.6	3.7	23	401100	191.7	176.6	8.6	97	1253200	97.0	101.3	3.9	612	5419439	96.7	95.3	3.4	0	0	0.0	0.0	0.0	5	11323	29.4	6.4	0.5
南都留郡 道志村	1	3000	0.0	0.0	0.1	2	13000	40.0	32.2	0.0	1	3000	0.0	0.0	0.1	2	11000	40.0	27.2	0.0	42	262398	91.3	81.9	0.2	0	0	0.0	0.0	0.0	0	0	0.0	0.0	0.0
南都留郡 西桂町	2	8000	0.0	0.0	0.2	13	89500	100.0	82.2	0.3	2	8000	0.0	0.0	0.2	13	89500	100.0	82.2	0.3	101	570534	85.6	90.6	0.4	0	0	0.0	0.0	0.0	0	0	0.0	0.0	0.0
南都留郡 忍野村	12	53000	240.0	105.8	1.0	42	286500	80.8	57.7	0.8	9	41000	180.0	81.8	0.9	36	259700	69.2	52.3	0.8	321	2324904	98.5	94.0	1.5	0	0	0.0	0.0	0.0	2	16195	0.0	0.0	0.7
南都留郡 山中湖村	12	51100	400.0	393.1	1.0	50	262640	125.0	102.6	0.7	9	25400	225.0	158.8	0.5	45	235040	112.5	91.8	0.7	351	1512339	94.9	101.1	1.0	0	0	0.0	0.0	0.0	0	0	0.0	0.0	0.0
南都留郡 鳴沢村	6	14500	600.0	18.1	0.3	20	416918	95.2	68.7	1.2	4	4500	400.0	5.6	0.1	17	397718	81.0	65.6	1.2	89	1079432	90.8	104.4	0.7	0	0	0.0	0.0	0.0	5	38367	0.0	0.0	1.7
南都留郡 富士河口湖町	47	169600	361.5	115.0	3.2	170	1303160	142.9	79.9	3.7	44	163450	400.0	120.6	3.5	156	1188210	133.3	73.4	3.7	921	4976605	101.0	92.2	3.2	0	0	0.0	0.0	0.0	1	2564	33.3	73.5	0.1
北都留郡 小菅村	1	14700	0.0	0.0	0.3	3	33700	0.0	0.0	0.1	1	14700	0.0	0.0	0.3	2	30700	0.0	0.0	0.1	14	98017	87.5	88.4	0.1	0	0	0.0	0.0	0.0	0	0	0.0	0.0	0.0
北都留郡 丹波山村	0	0	0.0	0.0	0.0	0	0	0.0	0.0	0.0	0	0	0.0	0.0	0.0	0	0	0.0	0.0	0.0	5	23975	100.0	43.1	0.0	0	0	0.0	0.0	0.0	0	0	0.0	0.0	0.0
圏外	0	0	0.0	0.0	0.0	0	0	0.0	0.0	0.0	0	0	0.0	0.0	0.0	0	0	0.0	0.0	0.0	5	131407	100.0	97.7	0.1	0	0	0.0	0.0	0.0	0	0	0.0	0.0	0.0
他	1	30000	0.0	0.0	0.6	2	50000	0.0	0.0	0.1	0	0	0.0	0.0	0.0	0	0	0.0	0.0	0.0	0	0	0.0	0.0	0.0	0	0	0.0	0.0	0.0	0	0	0.0	0.0	0.0

金融機関店舗別保証先数<平成26年11月末>

(単位:先)

順位	金融機関名	支店名	企業者数
1	山梨中央銀行	吉田支店	310
2	山梨中央銀行	河口湖支店	236
3	山梨中央銀行	韮崎支店	199
4	山梨中央銀行	青沼支店	196
5	山梨中央銀行	大月支店	190
6	山梨中央銀行	長坂支店	188
6	山梨中央銀行	都留支店	188
8	甲府信用金庫	南支店	171
9	山梨中央銀行	塩山支店	161
9	山梨中央銀行	小笠原支店	161
11	山梨中央銀行	南支店	152
12	山梨中央銀行	石和支店	150
13	みずほ銀行	甲府支店	144
13	山梨中央銀行	日下部支店	144
15	甲府信用金庫	本店	137
16	山梨中央銀行	湯村支店	136
17	都留信用組合	河口湖支店	135
18	山梨信用金庫	小笠原支店	134
19	甲府信用金庫	緑町支店	132
20	山梨中央銀行	貢川支店	129
21	山梨中央銀行	敷島支店	125
22	甲府信用金庫	西支店	122
23	甲府信用金庫	長坂支店	121
23	山梨信用金庫	南支店	121
23	山梨中央銀行	青柳支店	121
26	山梨中央銀行	上野原支店	119
27	三井住友銀行	甲府支店	118
28	山梨信用金庫	富士吉田支店	114
29	山梨中央銀行	城南支店	113
30	都留信用組合	本店	111
31	山梨中央銀行	市川支店	102
31	山梨中央銀行	身延支店	102
33	都留信用組合	上野原支店	101
34	山梨中央銀行	小淵沢支店	100
34	商工組合中央金庫	甲府支店	100
36	山梨中央銀行	山中湖支店	99
37	甲府信用金庫	櫛形支店	98
38	山梨信用金庫	石和支店	97
38	山梨中央銀行	白根支店	97
40	山梨信用金庫	本店	94
41	甲府信用金庫	国母支店	93
41	都留信用組合	忍野支店	93
43	山梨中央銀行	八代支店	92
43	都留信用組合	大月支店	92
45	甲府信用金庫	大里支店	91
45	山梨中央銀行	竜王支店	91
47	甲府信用金庫	塩山支店	90
47	山梨中央銀行	南竜王支店	90
49	りそな銀行	甲府支店	89
49	山梨中央銀行	和戸支店	89
51	甲府信用金庫	笛吹支店	88
51	甲府信用金庫	韮崎支店	88

順位	金融機関名	支店名	企業者数
53	山梨中央銀行	御坂支店	87
53	山梨中央銀行	本店	87
55	山梨信用金庫	南西支店	86
56	山梨中央銀行	武田通支店	83
57	山梨中央銀行	後屋支店	82
58	山梨県民信用組合	本店	80
58	山梨中央銀行	忍野支店	80
60	甲府信用金庫	田富支店	78
61	甲府信用金庫	竜王支店	77
61	都留信用組合	谷村支店	77
63	甲府信用金庫	加納岩支店	76
63	甲府信用金庫	白根支店	76
65	甲府信用金庫	北支店	75
66	甲府信用金庫	石和支店	74
67	甲府信用金庫	湯村支店	73
67	甲府信用金庫	竜王南支店	73
67	山梨信用金庫	河口湖支店	73
67	都留信用組合	上吉田支店	73
71	山梨信用金庫	昭和支店	72
72	山梨中央銀行	一宮支店	71
72	山梨中央銀行	国母支店	71
74	都留信用組合	竜ヶ丘支店	70
75	甲府信用金庫	敷島支店	69
76	甲府信用金庫	朝気支店	68
76	山梨信用金庫	上野原支店	68
78	山梨信用金庫	国母支店	67
78	山梨信用金庫	谷村支店	67
80	山梨県民信用組合	石和支店	66
80	山梨信用金庫	池田支店	66
80	山梨中央銀行	昭和支店	66
83	山梨信用金庫	韮崎支店	65
84	山梨中央銀行	勝沼支店	64
85	山梨県民信用組合	韮崎支店	63
85	都留信用組合	平野支店	63
87	山梨中央銀行	南部支店	62
87	都留信用組合	上谷支店	62
89	山梨県民信用組合	塩山支店	60
89	山梨信用金庫	山梨支店	60
89	山梨中央銀行	須玉支店	60
89	都留信用組合	大明見支店	60
93	甲府信用金庫	東支店	59
93	山梨県民信用組合	富士吉田支店	59
93	都留信用組合	猿橋支店	59
93	都留信用組合	山中湖支店	59
97	山梨県民信用組合	後屋支店	58
97	山梨信用金庫	塩山支店	58
97	山梨信用金庫	德行支店	58
100	山梨県民信用組合	南口支店	57
100	山梨信用金庫	石和南支店	57
100	山梨中央銀行	甲府駅前支店	57
100	都留信用組合	小沼支店	57
100	都留信用組合	明見支店	57

## 金融機関店舗別保証債務残高&lt;平成26年11月末&gt;

(単位:千円)

順位	金融機関名	支店名	保証残高	順位	金融機関名	支店名	保証残高
1	みずほ銀行	甲府支店	9,658,193	51	甲府信用金庫	石和支店	1,065,309
2	りそな銀行	甲府支店	4,589,194	52	山梨信用金庫	昭和支店	1,059,986
3	三井住友銀行	甲府支店	3,439,060	53	山梨信用金庫	国母支店	1,044,093
4	甲府信用金庫	南支店	3,299,258	54	山梨信用金庫	上野原支店	1,042,057
5	山梨中央銀行	吉田支店	3,080,816	55	山梨中央銀行	八代支店	1,034,372
6	山梨中央銀行	本店	2,896,480	56	山梨中央銀行	御坂支店	1,028,926
7	山梨中央銀行	青沼支店	2,666,912	57	山梨中央銀行	南竜王支店	1,007,366
8	山梨中央銀行	大月支店	2,360,277	58	山梨中央銀行	城南支店	1,001,508
9	山梨中央銀行	河口湖支店	2,270,443	59	甲府信用金庫	櫛形支店	990,912
10	山梨中央銀行	韭崎支店	2,247,112	60	都留信用組合	上吉田支店	972,580
11	商工組合中央金庫	甲府支店	2,215,987	61	甲府信用金庫	加納岩支店	933,996
12	甲府信用金庫	緑町支店	2,185,928	62	山梨信用金庫	南西支店	933,031
13	甲府信用金庫	西支店	1,978,082	63	山梨中央銀行	湯村支店	932,514
14	山梨中央銀行	青柳支店	1,905,346	64	甲府信用金庫	竜王支店	931,435
15	山梨中央銀行	都留支店	1,883,759	65	甲府信用金庫	白根支店	910,265
16	山梨中央銀行	塩山支店	1,751,250	66	甲府信用金庫	竜王南支店	904,095
17	山梨中央銀行	小笠原支店	1,737,065	67	山梨中央銀行	勝沼支店	881,119
18	山梨信用金庫	小笠原支店	1,709,887	68	甲府信用金庫	湯村支店	860,703
19	山梨中央銀行	市川支店	1,685,503	69	都留信用組合	谷村支店	847,117
20	山梨中央銀行	長坂支店	1,645,980	70	山梨中央銀行	田富支店	841,004
21	甲府信用金庫	本店	1,627,113	71	山梨中央銀行	身延支店	838,745
22	山梨中央銀行	石和支店	1,625,213	72	山梨信用金庫	池田支店	836,989
23	山梨中央銀行	上野原支店	1,597,280	73	都留信用組合	竜ヶ丘支店	820,686
24	山梨中央銀行	白根支店	1,590,562	74	三菱東京UFJ銀行	新宿中央支店	820,339
25	山梨中央銀行	日下部支店	1,570,085	75	山梨中央銀行	後屋支店	783,090
26	都留信用組合	河口湖支店	1,532,360	76	甲府信用金庫	北支店	781,892
27	山梨中央銀行	流通センター支店	1,507,717	77	甲府信用金庫	笛吹支店	781,361
28	山梨中央銀行	貢川支店	1,487,920	78	山梨信用金庫	石和支店	776,332
29	山梨中央銀行	南支店	1,471,041	79	都留信用組合	鳴沢支店	744,400
30	山梨信用金庫	南支店	1,464,189	80	甲府信用金庫	敷島支店	742,842
31	甲府信用金庫	韭崎支店	1,436,436	81	甲府信用金庫	玉穂支店	736,177
32	甲府信用金庫	長坂支店	1,427,301	82	山梨中央銀行	忍野支店	735,014
33	都留信用組合	本店	1,387,658	83	山梨信用金庫	富士吉田支店	716,112
34	山梨中央銀行	敷島支店	1,387,431	84	山梨信用金庫	韭崎支店	709,967
35	都留信用組合	忍野支店	1,365,235	85	山梨信用金庫	市川支店	671,467
36	山梨中央銀行	国母支店	1,262,801	86	山梨県民信用組合	本店	659,941
37	都留信用組合	上野原支店	1,231,305	87	甲府信用金庫	藤井支店	652,102
38	甲府信用金庫	大里支店	1,218,445	88	都留信用組合	猿橋支店	651,860
39	山梨中央銀行	竜王支店	1,203,317	89	甲府信用金庫	東支店	641,395
40	甲府信用金庫	塩山支店	1,190,070	90	都留信用組合	明見支店	637,066
41	甲府信用金庫	国母支店	1,189,851	91	山梨信用金庫	湯村支店	626,225
42	都留信用組合	大月支店	1,175,850	92	山梨中央銀行	小淵沢支店	617,854
43	山梨中央銀行	甲府駅前支店	1,168,548	93	都留信用組合	桂支店	598,082
44	甲府信用金庫	朝気支店	1,165,891	94	山梨中央銀行	須玉支店	595,105
45	山梨中央銀行	武田通支店	1,160,563	95	山梨県民信用組合	南支店	586,667
46	山梨信用金庫	徳行支店	1,158,138	96	都留信用組合	大明見支店	584,459
47	甲府信用金庫	田富支店	1,140,206	97	山梨信用金庫	谷村支店	583,070
48	山梨中央銀行	和戸支店	1,134,896	98	都留信用組合	上谷支店	574,389
49	山梨信用金庫	本店	1,121,504	99	山梨中央銀行	昭和支店	569,639
50	山梨信用金庫	塩山支店	1,086,713	100	山梨信用金庫	玉幡支店	569,325