

# 保証概況

(2014. 11)

山梨県信用保証協会

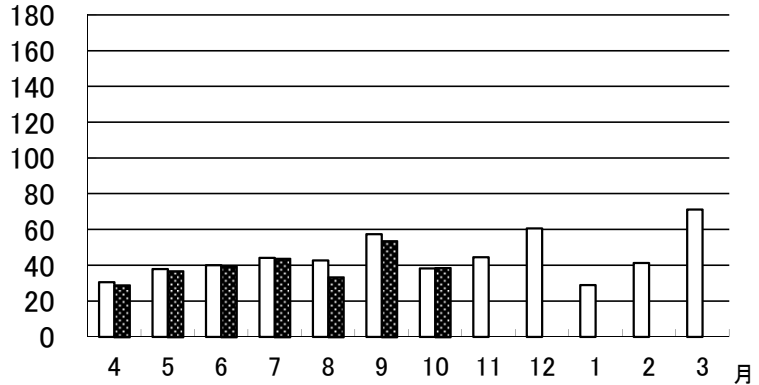
# 10月の保証状況

## 保証承諾

平成26年10月の保証承諾は、400件、3,861百万円となり前年同月比は件数109.89%金額100.73%となった。

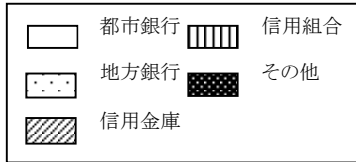
分類別の保証状況は以下の通りである。

□平成25年度 ■平成26年度



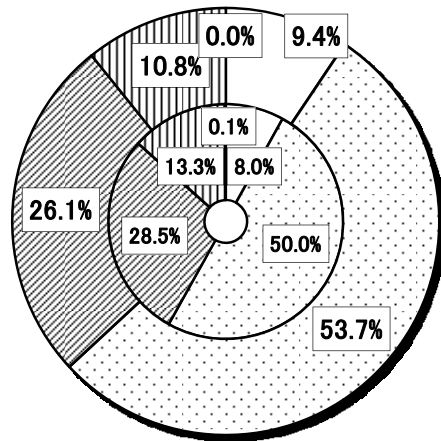
## □ 金融機関群別

- ・都市銀行 (前年同月比 117.8%)
- ・地方銀行 (同 108.1%)
- ・信用金庫 (同 92.2%)
- ・信用組合 (同 81.8%)
- ・その他 (同 0%)



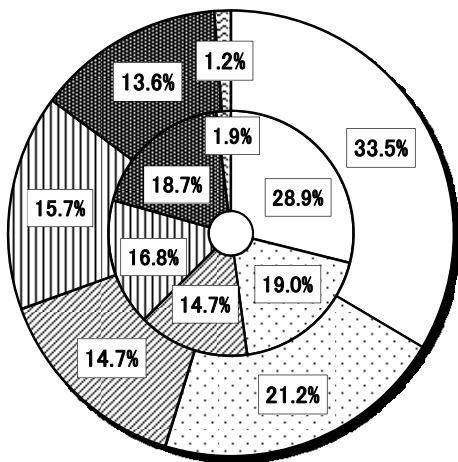
## — 金融機関群別構成比 —

【外枠:平成26年度、内枠:平成25年度】



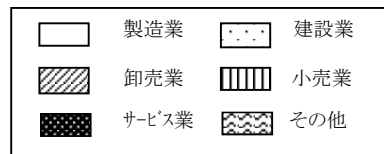
## — 業種別構成比 —

【外枠:平成26年度、内枠:平成25年度】



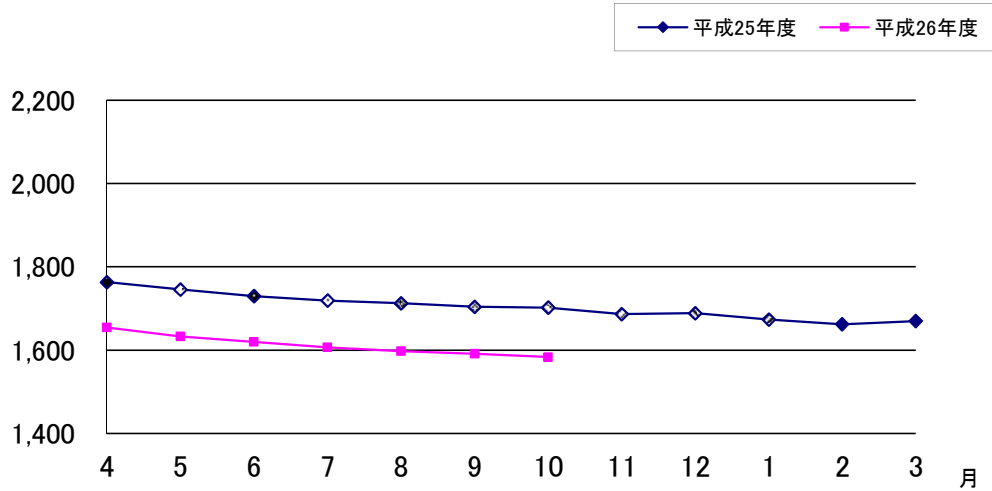
## □ 業種別

- ・製造業 (前年同月比 116.9%)
- ・建設業 (同 112.7%)
- ・卸売業 (同 100.8%)
- ・小売業 (同 94.1%)
- ・サービス業 (同 73.4%)
- ・その他 (同 62.4%)



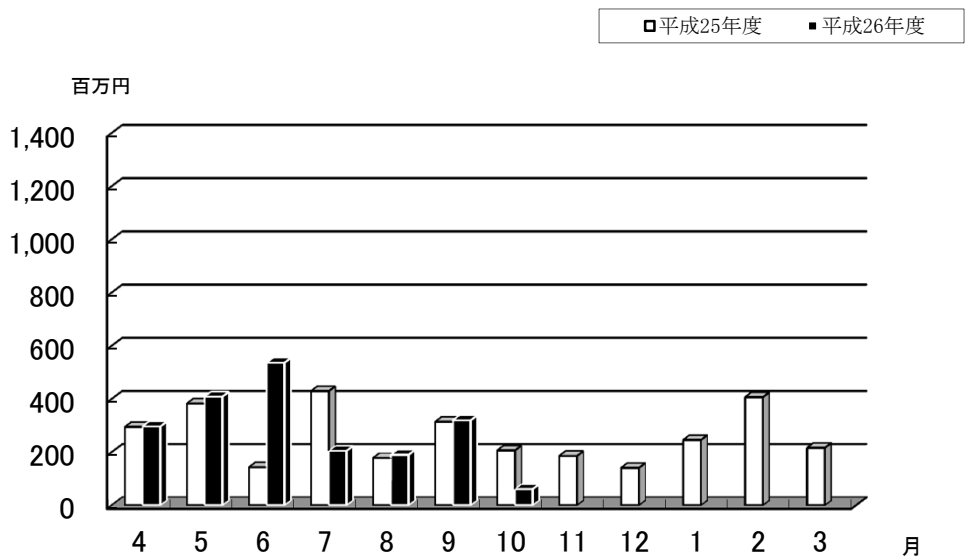
## 保証債務残高

平成26年10月の保証債務残高は、件数 21,331件 (前年同月比 94.12%)、金額158,324百万円(同 93.02%)となった。



## 代位弁済

平成26年10月の代位弁済は、件数13件(前年同月比44.83%)、金額61百万円(同 29.63%)となった。



# 保証金額帯別保証状況

(平成 26 年 10月現在)

部署：総括

(単位：千円)

保証金額帯	当月中保証申込					当年度中保証申込					当月中保証承諾					当年度中保証承諾					保証債務残高					当月中代位弁済					当年度中代位弁済				
	件数	金額	前年比		構成比	件数	金額	前年比		構成比	件数	金額	前年比		構成比	件数	金額	前年比		構成比	件数	金額	前年比		構成比	件数	金額	前年比		構成比					
			件数	金額				件数	金額				件数	金額				件数	金額				件数	金額				件数	金額		件数	金額	件数	金額	
合計	449	4124680	120.7	105.1	100.0	2809	29766545	103.3	101.2	100.0	400	3861070	109.9	100.7	100.0	2618	27452064	97.5	94.2	100.0	21331	158323649	94.1	93.0	100.0	13	61195	44.8	29.6	100.0	199	2017666	103.6	103.5	100.0
1,000千円以下	95	241340	279.4	819.8	5.9	421	1919925	149.8	618.2	6.4	45	43230	140.6	145.1	1.1	238	219665	91.5	93.3	0.8	1728	889417	92.7	88.2	0.6	1	408	33.3	20.7	0.7	8	3219	50.0	42.9	0.2
2,000千円以下	54	108100	105.9	114.6	2.6	348	674045	94.1	100.5	2.3	53	98600	101.9	102.6	2.6	346	631785	93.5	94.6	2.3	2629	2662441	92.5	87.7	1.7	3	4280	150.0	165.3	7.0	19	20257	146.2	136.8	1.0
3,000千円以下	52	150910	148.6	150.8	3.7	370	1098835	116.0	119.4	3.7	51	146010	154.5	153.5	3.8	367	1057705	115.8	115.8	3.9	2529	4205133	94.3	91.9	2.7	2	3893	66.7	63.3	6.4	18	33339	128.6	117.9	1.7
5,000千円以下	105	529010	118.0	129.9	12.8	533	2557249	99.3	102.6	8.6	107	513810	121.6	127.1	13.3	532	2481199	100.0	100.5	9.0	3836	10787981	92.3	90.5	6.8	4	12921	100.0	106.7	21.1	43	133396	119.4	147.3	6.6
10,000千円以下	58	488190	84.1	81.3	11.8	472	4122768	92.7	93.5	13.9	59	493890	89.4	86.7	12.8	471	4041703	93.1	92.4	14.7	4375	22266193	94.9	91.2	14.1	2	11858	25.0	22.6	19.4	39	202860	95.1	92.3	10.1
15,000千円以下	18	236710	62.1	58.9	5.7	161	2199055	100.0	100.7	7.4	17	223110	60.7	57.6	5.8	158	2124385	99.4	98.5	7.7	1460	11977017	94.1	91.4	7.6	0	0	0.0	0.0	0.0	17	161977	85.0	79.4	8.0
20,000千円以下	26	520640	123.8	128.9	12.6	187	3731191	97.4	101.3	12.5	26	500640	118.2	118.9	13.0	188	3593891	97.4	97.1	13.1	1653	19889486	97.4	95.8	12.6	0	0	0.0	0.0	0.0	13	170882	81.3	74.8	8.5
30,000千円以下	17	465380	81.0	79.6	11.3	139	3881440	97.9	100.3	13.0	19	517380	95.0	93.2	13.4	142	3885694	100.7	101.2	14.2	1258	21829123	97.2	94.9	13.8	0	0	0.0	0.0	0.0	18	358655	100.0	115.6	17.8
50,000千円以下	16	693000	106.7	112.2	16.8	124	5280800	81.6	82.0	17.7	15	633000	93.8	96.0	16.4	122	5114800	80.3	79.4	18.6	1290	33534935	94.0	92.0	21.2	1	27835	100.0	90.0	45.5	19	622813	158.3	155.3	30.9
60,000千円以下	1	60000	100.0	103.4	1.5	11	619641	91.7	91.7	2.1	1	60000	100.0	103.4	1.6	11	619641	91.7	91.7	2.3	118	4392064	99.2	99.7	2.8	0	0	0.0	0.0	0.0	0	0	0.0	0.0	0.0
70,000千円以下	1	65000	100.0	92.9	1.6	14	930496	116.7	116.2	3.1	1	65000	0.0	0.0	1.7	14	930496	127.3	127.3	3.4	83	3863470	103.8	99.7	2.4	0	0	0.0	0.0	0.0	2	97677	0.0	0.0	4.8
80,000千円以下	2	160000	66.7	68.4	3.9	17	1339700	77.3	77.2	4.5	2	160000	66.7	68.4	4.1	17	1339700	77.3	77.2	4.9	268	13276615	91.5	90.9	8.4	0	0	0.0	0.0	0.0	2	136936	66.7	67.5	6.8
1億円以下	3	296000	150.0	148.0	7.2	7	687000	233.3	229.0	2.3	3	296000	150.0	148.0	7.7	7	687000	233.3	229.0	2.5	56	3776578	109.8	103.0	2.4	0	0	0.0	0.0	0.0	1	75655	50.0	39.4	3.7
2億円以下	1	110400	100.0	89.8	2.7	5	724400	83.3	79.3	2.4	1	110400	100.0	89.8	2.9	5	724400	83.3	79.3	2.6	48	4973197	92.3	91.9	3.1	0	0	0.0	0.0	0.0	0	0	0.0	0.0	0.0

# 保証期間別保証状況

(平成 26 年 10月現在)

(単位: 千円)

部署 / 保証期間	当月中保証申込					当年度中保証申込					当月中保証承諾					当年度中保証承諾					保証債務残高					当月中代位弁済					当年度中代位弁済				
	件数	金額	前年比		構成比	件数	金額	前年比		構成比	件数	金額	前年比		構成比	件数	金額	前年比		構成比	件数	金額	前年比		構成比	件数	金額	前年比		構成比					
			件数	金額				件数	金額				件数	金額				件数	金額				件数	金額				件数	金額		件数	金額	件数	金額	
合計	449	4124680	120.7	105.1	100.0	2809	29766545	103.3	101.2	100.0	400	3861070	109.9	100.7	100.0	2618	27452064	97.5	94.2	100.0	21331	158323649	94.1	93.0	100.0	13	61195	44.8	29.6	100.0	199	2017666	103.6	103.5	100.0
3ヵ月以下	8	153000	72.7	349.2	3.7	54	594341	66.7	87.3	2.0	6	118000	54.5	269.3	3.1	49	546341	60.5	80.2	2.0	15	187741	65.2	85.6	0.1	0	0	0.0	0.0	0.0	0	0	0.0	0.0	0.0
6ヵ月以下	32	319760	106.7	77.4	7.8	189	2140660	86.7	79.6	7.2	31	312510	96.9	74.0	8.1	178	2056660	82.0	76.7	7.5	157	2032490	85.8	88.0	1.3	0	0	0.0	0.0	0.0	2	43393	28.6	27.3	2.2
1年以下	58	975910	111.5	104.2	23.7	321	6511623	104.2	114.3	21.9	56	1178510	116.7	132.9	30.5	308	6327823	101.0	111.7	23.1	590	11404561	94.7	100.1	7.2	0	0	0.0	0.0	0.0	9	219280	81.8	102.6	10.9
2年以下	183	903700	210.3	154.5	21.9	694	4096960	117.6	99.2	13.8	150	759500	178.6	134.4	19.7	649	3912960	110.8	95.3	14.3	2389	14184071	92.9	93.3	9.0	0	0	0.0	0.0	0.0	11	39632	157.1	62.4	2.0
3年以下	7	34800	43.8	36.2	0.8	109	546300	85.8	109.0	1.8	7	27300	43.8	29.8	0.7	103	504200	81.7	103.2	1.8	615	1463370	88.0	109.8	0.9	0	0	0.0	0.0	0.0	1	568	33.3	18.2	0.0
4年以下	5	5410	125.0	29.9	0.1	37	308770	77.1	135.1	1.0	7	55410	140.0	286.4	1.4	35	295770	72.9	129.1	1.1	255	584071	92.1	118.8	0.4	0	0	0.0	0.0	0.0	1	350	0.0	0.0	0.0
5年以下	99	715400	81.8	65.0	17.3	905	6431575	100.2	92.4	21.6	97	672970	84.3	66.8	17.4	849	5829705	96.5	85.7	21.2	7653	28786262	91.5	93.7	18.2	7	14113	77.8	65.3	23.1	68	334891	115.3	206.1	16.6
7年以下	19	274200	118.8	193.4	6.6	171	2306528	147.4	173.5	7.7	15	199700	107.1	154.0	5.2	154	2021638	135.1	154.1	7.4	1851	10762561	97.4	99.5	6.8	2	7447	50.0	26.2	12.2	24	148724	114.3	215.2	7.4
10年以下	38	742500	108.6	125.8	18.0	325	6602088	99.4	91.9	22.2	31	537170	79.5	80.5	13.9	289	5729267	88.4	79.8	20.9	7713	87347622	97.2	90.7	55.2	4	39635	28.6	26.8	64.8	83	1230827	98.8	96.3	61.0
10年超	0	0	0.0	0.0	0.0	4	227700	0.0	0.0	0.8	0	0	0.0	0.0	0.0	4	227700	0.0	0.0	0.8	93	1570901	103.3	113.6	1.0	0	0	0.0	0.0	0.0	0	0	0.0	0.0	0.0

# 資金使途別保証状況

(平成 26 年 10月現在)

(単位: 千円)

部署 / 資金使途	当月中保証申込					当年度中保証申込					当月中保証承諾				当年度中保証承諾				保証債務残高				当月中代位弁済				当年度中代位弁済									
	件数	金額	前年比		構成比	件数	金額	前年比		構成比	件数	金額	前年比		構成比	件数	金額	前年比		構成比	件数	金額	前年比		構成比	件数	金額	前年比		構成比						
			件数	金額				件数	金額				件数	金額				件数	金額				件数	金額				件数	金額		件数	金額	件数	金額		
合計	449	4124680	120.7	105.1	100.0	2809	29766545	103.3	101.2	100.0	400	3861070	109.9	100.7	100.0	2618	27452064	97.5	94.2	100.0	21331	158323649	94.1	93.0	100.0	13	61195	44.8	29.6	100.0	199	2017666	103.6	103.5	100.0	
運転	403	3637890	122.1	101.7	88.2	2456	26562537	102.2	98.6	89.2	361	3493340	112.1	100.2	90.5	2307	24669256	97.2	92.4	89.9	18985	143904612	92.9	91.5	90.9	11	53748	45.8	29.6	87.8	179	1897761	105.3	101.9	94.1	
設備	46	486790	109.5	140.2	11.8	343	3097608	111.7	127.6	10.4	39	367730	92.9	106.2	9.5	302	2682908	99.7	111.5	9.8	2233	13583318	106.7	113.8	8.6	2	7447	50.0	36.7	12.2	17	102584	81.0	126.2	5.1	
運転設備	0	0	0.0	0.0	0.0	10	106400	125.0	290.7	0.4	0	0	0.0	0.0	0.0	9	99900	112.5	273.0	0.4	113	835719	86.9	83.4	0.5	0	0	0.0	0.0	0.0	3	17321	300.0	359.2	0.9	

# 金融機関別保証状況

(平成 26 年 10月現在)

部署：総括

(単位：千円)

金融機関	当月中保証申込					当年度中保証申込					当月中保証承諾					当年度中保証承諾					保証債務残高					当月中代位弁済					当年度中代位弁済				
	件数	金額	前年比		構成比	件数	金額	前年比		構成比	件数	金額	前年比		構成比	件数	金額	前年比		構成比	件数	金額	前年比		構成比	件数	金額	前年比		構成比					
			件数	金額				件数	金額				件数	金額				件数	金額				件数	金額				件数	金額		件数	金額	件数	金額	
合計	449	4124680	120.7	105.1	100.0	2809	29766545	103.3	101.2	100.0	400	3861070	109.9	100.7	100.0	2618	27452064	97.5	94.2	100.0	21331	158323649	94.1	93.0	100.0	13	61195	44.8	29.6	100.0	199	2017666	103.6	103.5	100.0
みずほ	4	201000	80.0	87.8	4.9	30	1296000	85.7	98.3	4.4	6	251000	150.0	157.9	6.5	30	1236000	85.7	97.5	4.5	306	10426041	96.8	95.6	6.6	0	0	0.0	0.0	0.0	3	115227	0.0	0.0	5.7
三菱UFJ	0	0	0.0	0.0	0.0	6	130000	85.7	62.2	0.4	0	0	0.0	0.0	0.0	6	125000	85.7	59.8	0.5	55	1098238	103.8	112.6	0.7	0	0	0.0	0.0	0.0	0	0	0.0	0.0	0.0
三住	4	62500	100.0	89.9	1.5	20	526500	222.2	324.0	1.8	4	62500	100.0	89.9	1.6	19	400500	211.1	246.5	1.5	196	3538000	99.5	91.8	2.2	0	0	0.0	0.0	0.0	2	17554	66.7	119.1	0.9
りそな	3	110000	150.0	137.5	2.7	22	687800	68.8	74.1	2.3	2	50000	100.0	62.5	1.3	20	551800	62.5	59.5	2.0	225	4950682	95.7	87.7	3.1	0	0	0.0	0.0	0.0	1	828	0.0	0.0	0.0
山中	212	1914350	119.8	100.7	46.4	1125	11920900	108.6	104.4	40.0	197	2042500	111.9	106.5	52.9	1065	11387234	103.6	100.4	41.5	8355	57064055	89.3	90.5	36.0	4	9334	80.0	36.1	15.3	73	940449	81.1	89.4	46.6
静銀	2	50000	0.0	0.0	1.2	2	50000	0.0	0.0	0.2	1	30000	0.0	0.0	0.8	1	30000	0.0	0.0	0.1	4	74472	100.0	88.5	0.0	0	0	0.0	0.0	0.0	0	0	0.0	0.0	0.0
スルガ	0	0	0.0	0.0	0.0	1	5000	100.0	100.0	0.0	0	0	0.0	0.0	0.0	1	5000	100.0	100.0	0.0	2	10000	100.0	100.0	0.0	0	0	0.0	0.0	0.0	0	0	0.0	0.0	0.0
清水	0	0	0.0	0.0	0.0	3	32000	150.0	86.5	0.1	0	0	0.0	0.0	0.0	3	27000	150.0	73.0	0.1	9	135781	128.6	95.7	0.1	0	0	0.0	0.0	0.0	0	0	0.0	0.0	0.0
青梅	0	0	0.0	0.0	0.0	2	19000	100.0	36.2	0.1	0	0	0.0	0.0	0.0	1	16000	50.0	30.5	0.1	17	95715	94.4	71.1	0.1	0	0	0.0	0.0	0.0	0	0	0.0	0.0	0.0
甲信	77	629520	111.6	109.6	15.3	549	5523626	95.1	93.7	18.6	70	536370	106.1	96.3	13.9	510	5196426	90.7	89.2	18.9	3734	29392129	97.3	95.2	18.6	3	5604	50.0	10.7	9.2	39	400565	144.4	166.4	19.9
山信	67	583500	121.8	109.8	14.1	431	4060370	94.7	101.4	13.6	57	471490	103.6	87.9	12.2	399	3689950	88.7	92.6	13.4	3214	20762936	97.8	93.3	13.1	0	0	0.0	0.0	0.0	28	173838	127.3	64.0	8.6
富士宮	0	0	0.0	0.0	0.0	2	8000	200.0	160.0	0.0	0	0	0.0	0.0	0.0	2	8000	200.0	160.0	0.0	5	16763	83.3	89.3	0.0	0	0	0.0	0.0	0.0	0	0	0.0	0.0	0.0
商中	1	16000	50.0	100.0	0.4	15	376838	78.9	91.8	1.3	0	0	0.0	0.0	0.0	14	360755	77.8	90.5	1.3	166	2567638	100.0	103.6	1.6	0	0	0.0	0.0	0.0	2	33518	0.0	0.0	1.7
横浜中央	0	0	0.0	0.0	0.0	0	0	0.0	0.0	0.0	0	0	0.0	0.0	0.0	0	0	0.0	0.0	0.0	2	11466	0.0	0.0	0.0	0	0	0.0	0.0	0.0	0	0	0.0	0.0	0.0
県民	34	260110	188.9	167.6	6.3	250	1964510	152.4	168.9	6.6	30	230310	187.5	162.6	6.0	230	1647998	142.0	143.5	6.0	2417	11014666	98.0	93.5	7.0	4	39278	66.7	226.4	64.2	38	215231	122.6	118.7	10.7
都留	44	282700	110.0	76.7	6.9	350	3151001	92.6	83.2	10.6	33	186900	82.5	50.7	4.8	317	2770401	84.5	73.3	10.1	2620	17149862	96.7	95.6	10.8	2	6979	40.0	20.9	11.4	13	120456	72.2	69.1	6.0
笛吹農協	1	15000	0.0	0.0	0.4	1	15000	0.0	0.0	0.1	0	0	0.0	0.0	0.0	0	0	0.0	0.0	0.0	2	11620	100.0	144.0	0.0	0	0	0.0	0.0	0.0	0	0	0.0	0.0	0.0
政策公庫国	0	0	0.0	0.0	0.0	0	0	0.0	0.0	0.0	0	0	0.0	0.0	0.0	0	0	0.0	0.0	0.0	2	3587	100.0	68.1	0.0	0	0	0.0	0.0	0.0	0	0	0.0	0.0	0.0

# (総括)公庫制度別保証状況

(平成 26 年 10月現在)

(単位：千円)

公庫制度	当月中保証申込					当年度中保証申込					当月中保証承諾					当年度中保証承諾					保証債務残高					当月中代位弁済					当年度中代位弁済				
	件数	金額	前年比		構成比	件数	金額	前年比		構成比	件数	金額	前年比		構成比	件数	金額	前年比		構成比	件数	金額	前年比		構成比	件数	金額	前年比		構成比					
			件数	金額				件数	金額				件数	金額				件数	金額				件数	金額				件数	金額		件数	金額	件数	金額	
合計	449	4124680	120.7	105.1	100.0	2809	29766545	103.3	101.2	100.0	400	3861070	109.9	100.7	100.0	2618	27452064	97.5	94.2	100.0	21331	158323649	94.1	93.0	100.0	13	61195	44.8	29.6	100.0	199	2017666	103.6	103.5	100.0
小口	9	34600	90.0	94.7	0.8	79	306740	89.8	97.6	1.0	10	38500	90.9	94.6	1.0	79	294940	89.8	95.1	1.1	585	1164739	88.8	90.5	0.7	0	0	0.0	0.0	0.0	3	9890	75.0	163.9	0.5
設備	0	0	0.0	0.0	0.0	0	0	0.0	0.0	0.0	0	0	0.0	0.0	0.0	0	0	0.0	0.0	0.0	16	137789	72.7	67.9	0.1	0	0	0.0	0.0	0.0	0	0	0.0	0.0	0.0
経営安定関連	8	149000	22.2	33.3	3.6	102	1931670	29.1	33.4	6.5	9	171500	23.7	34.2	4.4	102	1878142	28.9	32.4	6.8	9163	74210579	84.3	80.1	46.9	5	42799	31.3	29.2	69.9	90	1105256	98.9	92.3	54.8
季節	4	33000	200.0	440.0	0.8	28	165900	73.7	76.9	0.6	4	33000	200.0	440.0	0.9	28	164900	73.7	76.5	0.6	25	136965	69.4	72.6	0.1	0	0	0.0	0.0	0.0	0	0	0.0	0.0	0.0
災害	1	6000	0.0	0.0	0.1	31	289828	0.0	0.0	1.0	1	6000	0.0	0.0	0.2	31	282328	0.0	0.0	1.0	140	2002567	119.7	97.8	1.3	0	0	0.0	0.0	0.0	1	9140	0.0	0.0	0.5
手形割引	8	111890	80.0	83.4	2.7	47	584661	74.6	89.4	2.0	8	111890	88.9	85.0	2.9	47	575661	75.8	88.3	2.1	80	899359	75.5	75.1	0.6	0	0	0.0	0.0	0.0	1	136	100.0	6.6	0.0
公害防止	0	0	0.0	0.0	0.0	0	0	0.0	0.0	0.0	0	0	0.0	0.0	0.0	0	0	0.0	0.0	0.0	16	66485	114.3	80.6	0.0	0	0	0.0	0.0	0.0	0	0	0.0	0.0	0.0
体質強化	1	4290	0.0	0.0	0.1	7	111990	53.8	97.0	0.4	1	4290	0.0	0.0	0.1	5	49990	38.5	43.3	0.2	469	2077448	78.8	67.1	1.3	1	5288	0.0	0.0	8.6	5	41175	500.0	536.9	2.0
事業転換	1	21380	100.0	464.8	0.5	9	220080	52.9	119.9	0.7	1	21380	100.0	464.8	0.6	9	218210	52.9	118.9	0.8	37	509326	217.6	281.7	0.3	0	0	0.0	0.0	0.0	0	0	0.0	0.0	0.0
新事業開拓	0	0	0.0	0.0	0.0	0	0	0.0	0.0	0.0	0	0	0.0	0.0	0.0	0	0	0.0	0.0	0.0	1	4082	100.0	70.5	0.0	0	0	0.0	0.0	0.0	0	0	0.0	0.0	0.0
当座貸越	6	162500	85.7	108.3	3.9	53	1242000	80.3	84.4	4.2	6	162500	85.7	108.3	4.2	53	1240000	80.3	84.2	4.5	243	5213114	90.0	88.4	3.3	0	0	0.0	0.0	0.0	0	0	0.0	0.0	0.0
カーローン	147	553600	204.2	185.2	13.4	564	2390000	120.3	112.5	8.0	143	532000	207.2	190.7	13.8	559	2345400	120.0	111.4	8.5	1995	8044051	92.6	96.4	5.1	0	0	0.0	0.0	0.0	11	39632	183.3	161.6	2.0
労働力確保	0	0	0.0	0.0	0.0	0	0	0.0	0.0	0.0	0	0	0.0	0.0	0.0	0	0	0.0	0.0	0.0	1	2830	100.0	89.2	0.0	0	0	0.0	0.0	0.0	0	0	0.0	0.0	0.0
新事業創出	1	1000	50.0	16.7	0.0	11	56970	137.5	182.3	0.2	1	1000	50.0	16.7	0.0	11	56970	137.5	182.3	0.2	112	237930	86.8	82.0	0.2	0	0	0.0	0.0	0.0	2	7326	66.7	102.1	0.4
売掛債権担保融資	3	129600	60.0	625.5	3.1	11	468000	78.6	112.4	1.6	3	127200	60.0	613.9	3.3	11	441600	78.6	106.1	1.6	16	928000	94.1	118.3	0.6	0	0	0.0	0.0	0.0	0	0	0.0	0.0	0.0
小口零細(予約保証を除く)	35	118290	97.2	141.5	2.9	305	960550	109.3	113.6	3.2	34	105940	97.1	128.3	2.7	302	904050	109.0	107.5	3.3	2247	3532679	104.0	104.3	2.2	1	2991	50.0	41.9	4.9	11	13489	183.3	145.1	0.7
長期経営	0	0	0.0	0.0	0.0	0	0	0.0	0.0	0.0	0	0	0.0	0.0	0.0	0	0	0.0	0.0	0.0	45	755727	95.7	85.2	0.5	0	0	0.0	0.0	0.0	0	0	0.0	0.0	0.0
経営力(コード36除く)	1	37000	100.0	100.0	0.9	23	403148	460.0	210.0	1.4	1	37000	100.0	100.0	1.0	23	403148	460.0	210.0	1.5	36	810786	720.0	430.5	0.5	0	0	0.0	0.0	0.0	0	0	0.0	0.0	0.0
経営力(責任共有対象外)	1	6000	0.0	0.0	0.1	9	114149	900.0	1141.5	0.4	1	6000	0.0	0.0	0.2	9	114066	900.0	1140.7	0.4	10	213009	1000.0	2203.2	0.1	0	0	0.0	0.0	0.0	0	0	0.0	0.0	0.0
再生計画(コード38除く)	0	0	0.0	0.0	0.0	8	281600	0.0	0.0	0.9	0	0	0.0	0.0	0.0	9	311600	0.0	0.0	1.1	16	576393	0.0	0.0	0.4	0	0	0.0	0.0	0.0	0	0	0.0	0.0	0.0
再生計画(責任共有外)	0	0	0.0	0.0	0.0	3	135119	0.0	0.0	0.5	0	0	0.0	0.0	0.0	3	135119	0.0	0.0	0.5	3	133850	0.0	0.0	0.1	0	0	0.0	0.0	0.0	0	0	0.0	0.0	0.0
特定社債	2	136000	0.0	0.0	3.3	6	368000	75.0	83.6	1.2	1	96000	0.0	0.0	2.5	5	328000	62.5	74.5	1.2	48	2666800	117.1	114.5	1.7	0	0	0.0	0.0	0.0	0	0	0.0	0.0	0.0
中小企業金融安定化H12.4-	0	0	0.0	0.0	0.0	0	0	0.0	0.0	0.0	0	0	0.0	0.0	0.0	0	0	0.0	0.0	0.0	48	124880	60.0	73.4	0.1	0	0	0.0	0.0	0.0	0	0	0.0	0.0	0.0
その他	14	291580	56.0	111.0	7.1	254	2749050	121.0	124.2	9.2	18	299180	72.0	113.1	7.7	256	2701020	121.9	121.6	9.8	1095	6567835	123.2	162.8	4.1	2	5429	0.0	0.0	8.9	11	29882	84.6	139.6	1.5
普通	156	2132840	95.1	88.0	51.7	1077	15308130	101.0	107.2	51.4	158	2107690	100.0	91.9	54.6	1076	15006920	101.9	106.3	54.7	4884	47306429	110.1	110.1	29.9	4	4688	44.4	10.6	7.7	64	761739	104.9	121.3	37.8
他	51	196110	0.0	-----	4.8	182	1678960	910.0	2350.2	5.6	0	0	0.0	0.0	0.0	0	0	0.0	0.0	0.0	0	0	0.0	0.0	0.0	0	0	0.0	0.0	0.0	0	0	0.0	0.0	0.0









## 市区町村別保証状況

(平成 26 年 10月現在)

部署：総括

(単位：千円)

市区町村	当月中保証申込					当年度中保証申込					当月中保証承諾					当年度中保証承諾					保証債務残高					当月中代位弁済					当年度中代位弁済				
	件数	金額	前年比		構成比	件数	金額	前年比		構成比	件数	金額	前年比		構成比	件数	金額	前年比		構成比	件数	金額	前年比		構成比	件数	金額	前年比		構成比	件数	金額	前年比		構成比
			件数	金額				件数	金額				件数	金額				件数	金額				件数	金額				件数	金額				件数	金額	
合計	449	4124680	120.7	105.1	100.0	2809	29766545	103.3	101.2	100.0	400	3861070	109.9	100.7	100.0	2618	27452064	97.5	94.2	100.0	21331	158323649	94.1	93.0	100.0	13	61195	44.8	29.6	100.0	199	2017666	103.6	103.5	100.0
甲府市	116	1264210	139.8	129.4	30.6	770	9403767	101.0	103.3	31.6	105	1092160	132.9	128.8	28.3	727	8758294	97.2	97.9	31.9	5528	49110940	93.4	91.7	31.0	5	35408	62.5	50.9	57.9	69	675460	140.8	96.3	33.5
富士吉田市	40	337900	173.9	139.6	8.2	218	2048321	99.1	114.7	6.9	36	287900	156.5	119.0	7.5	207	1795021	93.7	100.4	6.5	1705	10667062	96.3	98.1	6.7	0	0	0.0	0.0	0.0	8	22008	47.1	15.5	1.1
都留市	22	164200	95.7	115.1	4.0	137	1319980	94.5	78.2	4.4	17	125600	77.3	90.2	3.3	120	1155698	85.1	69.0	4.2	924	6836775	95.9	96.6	4.3	0	0	0.0	0.0	0.0	0	0	0.0	0.0	0.0
山梨市	13	117610	92.9	35.3	2.9	106	1151038	106.0	96.6	3.9	16	379110	133.3	114.5	9.8	101	1027238	104.1	86.6	3.7	732	5116619	91.6	92.8	3.2	0	0	0.0	0.0	0.0	1	8079	25.0	16.7	0.4
大月市	10	60200	83.3	45.4	1.5	84	687156	92.3	64.5	2.3	9	47200	75.0	35.6	1.2	79	654156	86.8	61.4	2.4	664	4507837	95.4	93.5	2.8	0	0	0.0	0.0	0.0	1	27259	16.7	62.5	1.4
韮崎市	12	135570	150.0	87.4	3.3	75	1126020	94.9	124.9	3.8	10	100570	125.0	64.9	2.6	68	1036520	86.1	115.0	3.8	642	4801754	90.0	97.2	3.0	0	0	0.0	0.0	0.0	6	26731	85.7	35.7	1.3
南アルプス市	27	142890	122.7	99.2	3.5	134	1212130	97.1	80.6	4.1	22	100540	110.0	76.3	2.6	127	1139184	93.4	76.3	4.1	1302	9095142	91.8	86.6	5.7	1	3270	0.0	0.0	5.3	11	192232	137.5	465.7	9.5
北杜市	24	200280	85.7	77.7	4.9	150	1238345	126.1	116.4	4.2	22	206280	81.5	82.6	5.3	139	1122175	119.8	107.0	4.1	1098	6358786	93.1	103.7	4.0	0	0	0.0	0.0	0.0	8	33093	0.0	0.0	1.6
甲斐市	31	299620	119.2	96.2	7.3	200	2002400	120.5	136.2	6.7	29	278920	111.5	89.6	7.2	189	1817000	113.9	123.6	6.6	1497	10168692	95.8	94.1	6.4	5	15538	0.0	0.0	25.4	18	84192	90.0	60.8	4.2
笛吹市	31	270790	103.3	136.3	6.6	209	2119493	106.6	128.8	7.1	26	216960	86.7	106.5	5.6	185	1879253	97.4	116.1	6.8	1700	12247997	92.8	91.7	7.7	0	0	0.0	0.0	0.0	32	165717	103.2	47.1	8.2
上野原市	5	74000	50.0	222.9	1.8	58	546900	80.6	76.7	1.8	6	95000	54.5	219.9	2.5	56	554800	78.9	77.9	2.0	531	4190272	94.7	87.4	2.6	1	408	0.0	0.0	0.7	10	124406	250.0	412.8	6.2
甲州市	13	87890	118.2	95.8	2.1	88	839690	102.3	91.7	2.8	11	79990	100.0	87.2	2.1	84	808890	97.7	88.3	2.9	731	5149519	94.0	90.5	3.3	0	0	0.0	0.0	0.0	12	327675	600.0	1393.9	16.2
中央市	27	324960	142.1	163.3	7.9	121	1318305	145.8	128.9	4.4	24	293280	120.0	121.7	7.6	113	1264735	136.1	123.6	4.6	649	5231922	96.4	95.4	3.3	0	0	0.0	0.0	0.0	4	120044	33.3	115.2	5.9
西八代郡 市川三郷町	3	71800	37.5	152.4	1.7	39	608900	84.8	107.0	2.0	2	70000	25.0	148.6	1.8	37	594100	80.4	104.8	2.2	293	2317577	93.3	92.7	1.5	0	0	0.0	0.0	0.0	5	141966	500.0	2078.0	7.0
南巨摩郡 増穂町	0	0	0.0	0.0	0.0	0	0	0.0	0.0	0.0	0	0	0.0	0.0	0.0	0	0	0.0	0.0	0.0	80	568813	70.8	72.7	0.4	0	0	0.0	0.0	0.0	0	0	0.0	0.0	0.0
南巨摩郡 鯉沢町	0	0	0.0	0.0	0.0	0	0	0.0	0.0	0.0	0	0	0.0	0.0	0.0	0	0	0.0	0.0	0.0	30	168990	73.2	68.2	0.1	0	0	0.0	0.0	0.0	0	0	0.0	0.0	0.0
南巨摩郡 早川町	0	0	0.0	0.0	0.0	3	17000	75.0	65.4	0.1	0	0	0.0	0.0	0.0	3	17000	75.0	65.4	0.1	33	327090	100.0	105.3	0.2	0	0	0.0	0.0	0.0	0	0	0.0	0.0	0.0
南巨摩郡 身延町	5	30310	71.4	72.2	0.7	41	304310	132.3	156.1	1.0	6	32310	100.0	101.0	0.8	39	289310	130.0	156.4	1.1	359	1967577	95.7	91.3	1.2	0	0	0.0	0.0	0.0	1	354	33.3	27.4	0.0
南巨摩郡 南部町	4	41000	400.0	2733.3	1.0	24	174092	160.0	151.4	0.6	4	41000	400.0	2733.3	1.1	24	169092	160.0	147.0	0.6	140	724652	93.3	91.5	0.5	0	0	0.0	0.0	0.0	0	0	0.0	0.0	0.0
南巨摩郡 富士川町	11	135900	220.0	438.4	3.3	46	570680	107.0	117.6	1.9	13	149400	260.0	481.9	3.9	45	565680	102.3	114.2	2.1	252	2389091	107.7	99.6	1.5	0	0	0.0	0.0	0.0	0	0	0.0	0.0	0.0
中巨摩郡 昭和町	21	201000	140.0	84.5	4.9	86	966500	96.6	94.3	3.2	14	141000	100.0	61.8	3.7	74	852100	84.1	84.3	3.1	602	5336053	94.5	92.8	3.4	0	0	0.0	0.0	0.0	5	11323	35.7	8.0	0.6
南都留郡 道志村	0	0	0.0	0.0	0.0	1	10000	20.0	24.8	0.0	0	0	0.0	0.0	0.0	1	8000	20.0	19.8	0.0	42	266869	91.3	82.0	0.2	0	0	0.0	0.0	0.0	0	0	0.0	0.0	0.0
南都留郡 西桂町	2	7000	200.0	70.0	0.2	11	81500	84.6	74.8	0.3	2	7000	200.0	70.0	0.2	11	81500	84.6	74.8	0.3	101	576271	83.5	90.3	0.4	0	0	0.0	0.0	0.0	0	0	0.0	0.0	0.0
南都留郡 忍野村	5	30200	100.0	69.8	0.7	30	233500	63.8	52.3	0.8	5	29400	83.3	63.6	0.8	27	218700	57.4	49.0	0.8	318	2330491	98.1	94.2	1.5	1	6571	0.0	0.0	10.7	2	16195	0.0	0.0	0.8
南都留郡 山中湖村	5	28400	83.3	135.2	0.7	38	211540	102.7	87.0	0.7	4	27500	66.7	98.2	0.7	36	209640	100.0	87.3	0.8	350	1498202	94.3	97.0	0.9	0	0	0.0	0.0	0.0	0	0	0.0	0.0	0.0
南都留郡 鳴沢村	2	6000	50.0	3.5	0.1	14	402418	70.0	76.4	1.4	2	6000	40.0	3.1	0.2	13	393218	65.0	74.7	1.4	89	1088143	90.8	103.9	0.7	0	0	0.0	0.0	0.0	5	38367	0.0	0.0	1.9
南都留郡 富士河口湖町	19	72950	190.0	75.4	1.8	123	1133560	116.0	76.4	3.8	15	53950	150.0	55.7	1.4	112	1024760	105.7	69.1	3.7	915	5024651	100.1	93.3	3.2	0	0	0.0	0.0	0.0	1	2564	33.3	73.5	0.1
北都留郡 小菅村	0	0	0.0	0.0	0.0	2	19000	0.0	0.0	0.1	0	0	0.0	0.0	0.0	1	16000	0.0	0.0	0.1	14	99728	87.5	88.6	0.1	0	0	0.0	0.0	0.0	0	0	0.0	0.0	0.0
北都留郡 丹波山村	0	0	0.0	0.0	0.0	0	0	0.0	0.0	0.0	0	0	0.0	0.0	0.0	0	0	0.0	0.0	0.0	5	24467	100.0	43.8	0.0	0	0	0.0	0.0	0.0	0	0	0.0	0.0	0.0
圏外	0	0	0.0	0.0	0.0	0	0	0.0	0.0	0.0	0	0	0.0	0.0	0.0	0	0	0.0	0.0	0.0	5	131670	100.0	97.7	0.1	0	0	0.0	0.0	0.0	0	0	0.0	0.0	0.0
他	1	20000	0.0	0.0	0.5	1	20000	0.0	0.0	0.1	0	0	0.0	0.0	0.0	0	0	0.0	0.0	0.0	0	0	0.0	0.0	0.0	0	0	0.0	0.0	0.0	0	0	0.0	0.0	0.0

金融機関店舗別保証先数<平成26年10月末>

(単位:先)

順位	金融機関名	支店名	企業者数
1	山梨中央銀行	吉田支店	314
2	山梨中央銀行	河口湖支店	236
3	山梨中央銀行	韭崎支店	209
4	山梨中央銀行	青沼支店	196
5	山梨中央銀行	長坂支店	195
6	山梨中央銀行	大月支店	192
7	山梨中央銀行	都留支店	189
8	甲府信用金庫	南支店	170
9	山梨中央銀行	小笠原支店	162
10	山梨中央銀行	塩山支店	161
11	山梨中央銀行	南支店	153
12	山梨中央銀行	石和支店	150
13	山梨中央銀行	日下部支店	147
14	みずほ銀行	甲府支店	143
15	山梨中央銀行	湯村支店	139
16	甲府信用金庫	本店	137
17	山梨信用金庫	小笠原支店	134
17	都留信用組合	河口湖支店	134
19	甲府信用金庫	緑町支店	133
19	山梨中央銀行	貢川支店	133
21	山梨中央銀行	敷島支店	127
22	甲府信用金庫	西支店	123
22	甲府信用金庫	長坂支店	123
22	山梨中央銀行	上野原支店	123
22	山梨中央銀行	青柳支店	123
26	山梨信用金庫	南支店	121
27	三井住友銀行	甲府支店	118
28	山梨信用金庫	富士吉田支店	113
29	山梨中央銀行	城南支店	112
29	都留信用組合	本店	112
31	山梨中央銀行	市川支店	104
32	山梨中央銀行	身延支店	103
32	都留信用組合	上野原支店	103
34	商工組合中央金庫	甲府支店	101
35	山梨中央銀行	小淵沢支店	100
35	山梨中央銀行	白根支店	100
37	山梨信用金庫	石和支店	99
38	甲府信用金庫	櫛形支店	97
38	山梨中央銀行	山中湖支店	97
40	山梨信用金庫	本店	94
41	山梨中央銀行	南竜王支店	93
41	山梨中央銀行	八代支店	93
41	都留信用組合	忍野支店	93
44	甲府信用金庫	国母支店	92
44	都留信用組合	大月支店	92
46	甲府信用金庫	塩山支店	91
46	甲府信用金庫	大里支店	91
48	甲府信用金庫	笛吹支店	90
48	山梨中央銀行	竜王支店	90
48	山梨中央銀行	和戸支店	90
51	りそな銀行	甲府支店	89

順位	金融機関名	支店名	企業者数
51	山梨中央銀行	本店	89
53	甲府信用金庫	韭崎支店	87
53	山梨信用金庫	南西支店	87
53	山梨中央銀行	御坂支店	87
56	山梨中央銀行	武田通支店	85
57	山梨中央銀行	忍野支店	81
58	山梨中央銀行	後屋支店	80
59	山梨県民信用組合	本店	79
60	甲府信用金庫	田富支店	78
61	甲府信用金庫	加納岩支店	77
61	甲府信用金庫	白根支店	77
61	都留信用組合	谷村支店	77
64	甲府信用金庫	石和支店	75
64	甲府信用金庫	湯村支店	75
64	甲府信用金庫	北支店	75
64	甲府信用金庫	竜王支店	75
68	都留信用組合	上吉田支店	74
69	山梨信用金庫	河口湖支店	73
70	甲府信用金庫	竜王南支店	72
70	山梨中央銀行	一宮支店	72
72	山梨信用金庫	昭和支店	71
73	甲府信用金庫	朝気支店	70
73	山梨中央銀行	国母支店	70
73	都留信用組合	竜ヶ丘支店	70
76	甲府信用金庫	敷島支店	69
77	山梨信用金庫	上野原支店	68
77	山梨信用金庫	谷村支店	68
79	山梨信用金庫	国母支店	67
79	山梨信用金庫	池田支店	67
79	山梨信用金庫	韭崎支店	67
82	山梨県民信用組合	石和支店	65
83	山梨県民信用組合	韭崎支店	64
83	山梨中央銀行	勝沼支店	64
83	山梨中央銀行	昭和支店	64
86	都留信用組合	平野支店	63
87	山梨中央銀行	南部支店	62
88	都留信用組合	上谷支店	61
89	山梨県民信用組合	塩山支店	60
89	山梨県民信用組合	後屋支店	60
89	山梨県民信用組合	南口支店	60
89	山梨県民信用組合	富士吉田支店	60
89	山梨中央銀行	須玉支店	60
89	都留信用組合	大明見支店	60
95	山梨信用金庫	塩山支店	59
95	山梨信用金庫	山梨支店	59
95	都留信用組合	猿橋支店	59
95	都留信用組合	山中湖支店	59
95	都留信用組合	明見支店	59
100	甲府信用金庫	東支店	58
100	山梨信用金庫	德行支店	58

## 金融機関店舗別保証債務残高&lt;平成26年10月末&gt;

(単位:千円)

順位	金融機関名	支店名	保証残高
1	みずほ銀行	甲府支店	9,650,972
2	りそな銀行	甲府支店	4,608,459
3	三井住友銀行	甲府支店	3,441,216
4	甲府信用金庫	南支店	3,282,582
5	山梨中央銀行	吉田支店	3,163,774
6	山梨中央銀行	本店	2,936,788
7	山梨中央銀行	青沼支店	2,705,451
8	山梨中央銀行	大月支店	2,364,490
9	商工組合中央金庫	甲府支店	2,286,393
10	山梨中央銀行	河口湖支店	2,274,970
11	山梨中央銀行	韭崎支店	2,245,668
12	甲府信用金庫	緑町支店	2,139,065
13	甲府信用金庫	西支店	1,998,420
14	山梨中央銀行	青柳支店	1,921,351
15	山梨中央銀行	都留支店	1,877,297
16	山梨中央銀行	小笠原支店	1,739,691
17	山梨中央銀行	石和支店	1,714,135
18	山梨中央銀行	市川支店	1,704,610
19	山梨信用金庫	小笠原支店	1,697,914
20	山梨中央銀行	塩山支店	1,681,974
21	甲府信用金庫	本店	1,653,012
22	山梨中央銀行	白根支店	1,618,648
23	山梨中央銀行	長坂支店	1,602,073
24	山梨中央銀行	上野原支店	1,591,259
25	山梨中央銀行	日下部支店	1,576,701
26	都留信用組合	河口湖支店	1,556,812
27	山梨中央銀行	流通センター支店	1,512,205
28	山梨中央銀行	貢川支店	1,511,319
29	山梨中央銀行	南支店	1,508,226
30	山梨信用金庫	南支店	1,500,021
31	甲府信用金庫	長坂支店	1,453,077
32	甲府信用金庫	韭崎支店	1,442,814
33	都留信用組合	本店	1,406,797
34	都留信用組合	忍野支店	1,363,195
35	山梨中央銀行	敷島支店	1,355,999
36	都留信用組合	上野原支店	1,253,763
37	山梨中央銀行	国母支店	1,222,433
38	山梨中央銀行	竜王支店	1,222,176
39	甲府信用金庫	塩山支店	1,205,006
40	甲府信用金庫	国母支店	1,200,197
41	都留信用組合	大月支店	1,200,153
42	甲府信用金庫	大里支店	1,199,641
43	甲府信用金庫	朝気支店	1,188,836
44	山梨中央銀行	甲府駅前支店	1,174,680
45	山梨信用金庫	徳行支店	1,173,746
46	甲府信用金庫	田富支店	1,153,098
47	山梨中央銀行	和戸支店	1,142,302
48	山梨中央銀行	武田通支店	1,137,865
49	山梨信用金庫	本店	1,122,257
50	山梨信用金庫	塩山支店	1,097,007

順位	金融機関名	支店名	保証残高
51	甲府信用金庫	石和支店	1,080,358
52	山梨信用金庫	昭和支店	1,062,277
53	山梨中央銀行	御坂支店	1,058,079
54	山梨中央銀行	八代支店	1,050,624
55	山梨信用金庫	上野原支店	1,032,082
56	山梨信用金庫	国母支店	1,027,779
57	甲府信用金庫	竜王支店	1,007,628
58	甲府信用金庫	櫛形支店	998,912
59	山梨中央銀行	城南支店	984,191
60	都留信用組合	上吉田支店	961,210
61	山梨中央銀行	南竜王支店	958,306
62	甲府信用金庫	加納岩支店	951,937
63	山梨信用金庫	南西支店	936,824
64	山梨中央銀行	湯村支店	934,362
65	甲府信用金庫	竜王南支店	906,091
66	山梨中央銀行	勝沼支店	891,013
67	甲府信用金庫	湯村支店	889,852
68	山梨中央銀行	身延支店	887,697
69	甲府信用金庫	白根支店	886,809
70	山梨信用金庫	池田支店	871,437
71	都留信用組合	谷村支店	849,162
72	都留信用組合	竜ヶ丘支店	849,093
73	山梨中央銀行	田富支店	847,916
74	三菱東京UFJ銀行	新宿中央支店	830,702
75	甲府信用金庫	笛吹支店	805,068
76	甲府信用金庫	北支店	798,267
77	山梨信用金庫	石和支店	762,603
78	都留信用組合	鳴沢支店	757,490
79	山梨中央銀行	後屋支店	756,622
80	甲府信用金庫	敷島支店	749,725
81	甲府信用金庫	玉穂支店	740,645
82	山梨中央銀行	忍野支店	738,462
83	山梨信用金庫	韭崎支店	720,663
84	山梨信用金庫	市川支店	715,505
85	山梨信用金庫	富士吉田支店	714,745
86	山梨県民信用組合	本店	667,618
87	都留信用組合	猿橋支店	657,546
88	甲府信用金庫	藤井支店	653,873
89	都留信用組合	明見支店	649,156
90	甲府信用金庫	東支店	648,821
91	山梨信用金庫	湯村支店	634,364
92	山梨中央銀行	小淵沢支店	623,387
93	都留信用組合	桂支店	603,850
94	山梨中央銀行	須玉支店	600,097
95	山梨信用金庫	玉幡支店	597,989
96	山梨信用金庫	谷村支店	594,071
97	都留信用組合	大明見支店	591,520
98	山梨県民信用組合	南支店	587,446
99	山梨信用金庫	河口湖支店	570,115
100	都留信用組合	富士吉田南支店	566,708