

保証概況

(2014. 10)

山梨県信用保証協会

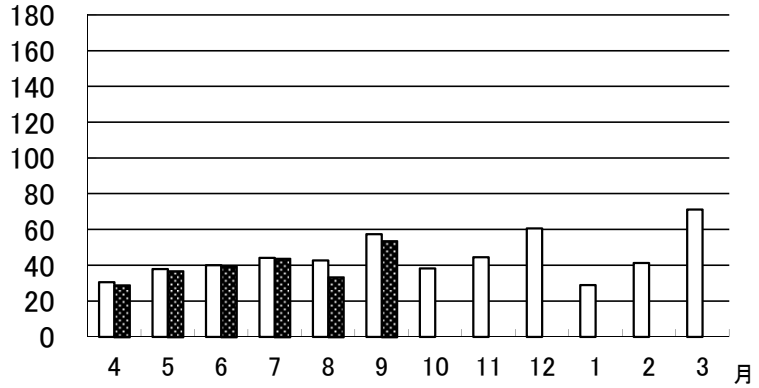
9月の保証状況

保証承諾

平成26年9月の保証承諾は、459件、5,364百万円となり前年同月比は件数105.03%金額93.37%となった。

分類別の保証状況は以下の通りである。

□平成25年度 ■平成26年度



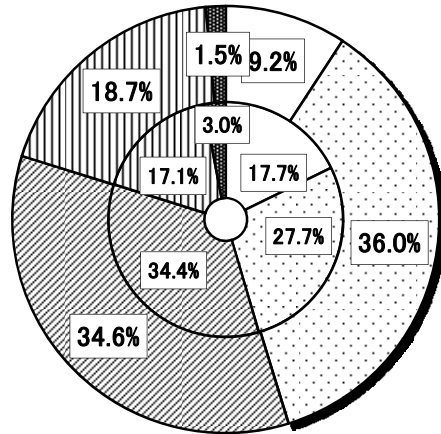
金融機関群別

- ・都市銀行 (前年同月比 48.5%)
- ・地方銀行 (同 121.4%)
- ・信用金庫 (同 93.9%)
- ・信用組合 (同 101.7%)
- ・その他 (同 46.8%)



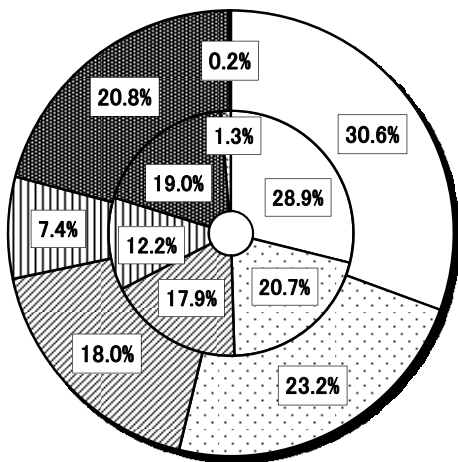
金融機関群別構成比

【外枠:平成26年度、内枠:平成25年度】



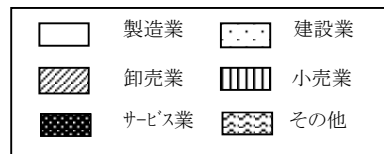
業種別構成比

【外枠:平成26年度、内枠:平成25年度】



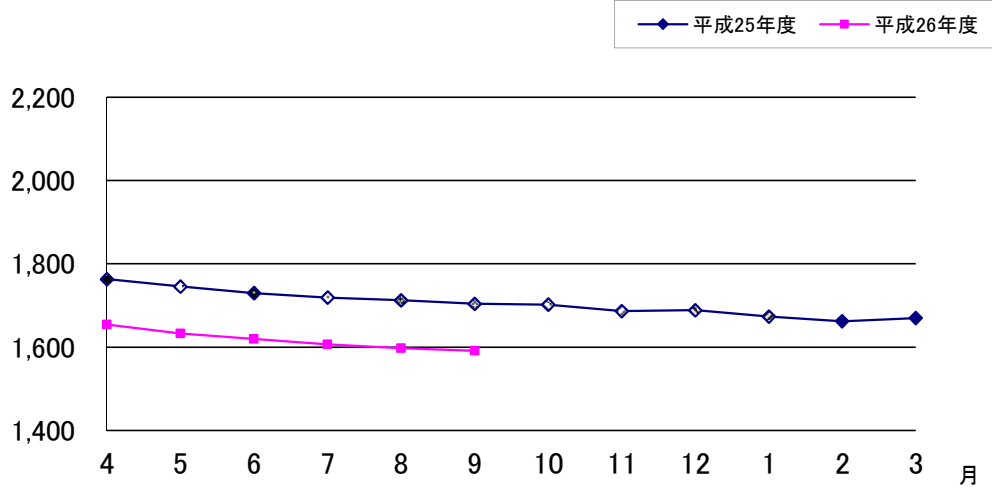
業種別

- ・製造業 (前年同月比 98.9%)
- ・建設業 (同 104.6%)
- ・卸売業 (同 93.6%)
- ・小売業 (同 56.2%)
- ・サービス業 (同 102.2%)
- ・その他 (同 10.7%)



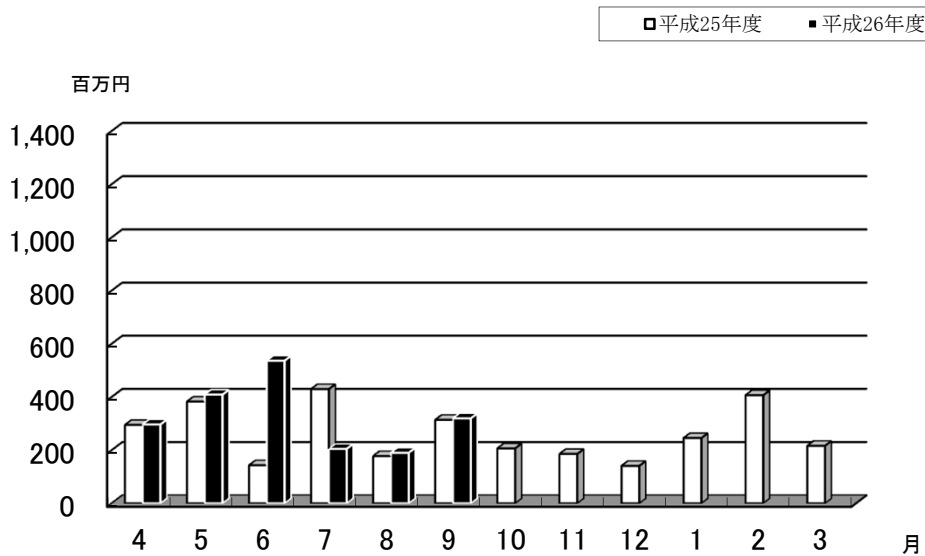
保証債務残高

平成26年9月の保証債務残高は、件数 21,388件 (前年同月比 94.06%)、金額159,107百万円(同 93.38%)となった。



代位弁済

平成26年9月の代位弁済は、件数41件(前年同月比110.81%)、金額320百万円(同 101.81%)となった。



保証金額帯別保証状況

(平成 26 年 9 月現在)

部署：総括

(単位：千円)

保証金額帯	当月中保証申込					当年度中保証申込					当月中保証承諾					当年度中保証承諾					保証債務残高					当月中代位弁済					当年度中代位弁済				
	件数	金額	前年比		構成比	件数	金額	前年比		構成比	件数	金額	前年比		構成比	件数	金額	前年比		構成比	件数	金額	前年比		構成比	件数	金額	前年比		構成比					
			件数	金額				件数	金額				件数	金額				件数	金額				件数	金額				件数	金額		件数	金額	件数	金額	
合計	466	5873001	107.9	106.2	100.0	2360	25641865	100.6	100.7	100.0	459	5364472	105.0	93.4	100.0	2218	23590994	95.6	93.2	100.0	21388	159107457	94.1	93.4	100.0	41	319687	110.8	101.8	100.0	186	1956471	114.1	112.3	100.0
1,000千円以下	46	383258	131.4	757.0	6.5	326	1678585	132.0	597.1	6.5	38	34660	111.8	107.4	0.6	193	176435	84.6	85.8	0.7	1736	895689	92.2	87.4	0.6	0	0	0.0	0.0	0.0	7	2811	53.8	50.9	0.1
2,000千円以下	52	103085	100.0	108.2	1.8	294	565945	92.2	98.2	2.2	51	92385	102.0	100.4	1.7	293	533185	92.1	93.2	2.3	2639	2687759	92.4	87.8	1.7	5	5751	166.7	194.9	1.8	16	15978	145.5	130.7	0.8
3,000千円以下	57	168610	116.3	121.3	2.9	318	947925	112.0	115.6	3.7	60	173110	120.0	122.5	3.2	316	911695	111.3	111.4	3.9	2537	4218511	94.2	90.8	2.7	4	4641	80.0	47.7	1.5	16	29446	145.5	133.1	1.5
5,000千円以下	77	357950	104.1	104.8	6.1	428	2028239	95.5	97.3	7.9	76	351700	101.3	101.4	6.6	425	1967389	95.7	95.3	8.3	3843	10824642	92.1	90.2	6.8	16	41857	145.5	205.1	13.1	39	120476	121.9	153.5	6.2
10,000千円以下	93	865968	108.1	117.7	14.7	414	3634578	94.1	95.5	14.2	94	823333	106.8	110.5	15.3	412	3547813	93.6	93.3	15.0	4381	22370540	94.4	90.8	14.1	8	32001	160.0	138.5	10.0	37	191001	112.1	114.1	9.8
15,000千円以下	37	509992	132.1	132.4	8.7	143	1962345	108.3	110.1	7.7	37	508892	132.1	132.5	9.5	141	1901275	107.6	107.4	8.1	1465	12078482	94.4	91.7	7.6	2	22331	100.0	147.1	7.0	17	161977	100.0	90.6	8.3
20,000千円以下	39	761641	108.3	111.4	13.0	161	3210551	94.2	98.0	12.5	39	737641	111.4	110.6	13.8	162	3093251	94.7	94.3	13.1	1657	20072349	98.2	97.0	12.6	1	15675	33.3	33.9	4.9	13	170882	100.0	91.7	8.7
30,000千円以下	36	997560	124.1	125.0	17.0	122	3416060	100.8	104.0	13.3	35	932814	112.9	109.5	17.4	123	3368314	101.7	102.6	14.3	1259	21964852	97.1	95.5	13.8	2	54733	200.0	276.3	17.1	18	358655	112.5	129.4	18.3
50,000千円以下	14	626300	48.3	49.5	10.7	108	4587800	78.8	78.8	17.9	14	611300	46.7	46.6	11.4	107	4481800	78.7	77.6	19.0	1304	33951831	95.1	93.4	21.3	2	66995	200.0	346.8	21.0	18	594978	163.6	160.8	30.4
60,000千円以下	3	161641	150.0	140.6	2.8	10	559641	90.9	90.6	2.2	3	161641	100.0	94.5	3.0	10	559641	90.9	90.6	2.4	116	4320778	97.5	97.1	2.7	0	0	0.0	0.0	0.0	0	0	0.0	0.0	0.0
70,000千円以下	5	336996	250.0	253.4	5.7	13	865496	118.2	118.4	3.4	5	336996	250.0	253.4	6.3	13	865496	118.2	118.4	3.7	80	3652543	101.3	96.4	2.3	0	0	0.0	0.0	0.0	2	97677	0.0	0.0	5.0
80,000千円以下	4	309000	40.0	39.2	5.3	15	1179700	78.9	78.6	4.6	4	309000	36.4	35.6	5.8	15	1179700	78.9	78.6	5.0	270	13532652	92.8	92.6	8.5	1	75702	100.0	139.2	23.7	2	136936	66.7	67.5	7.0
1億円以下	3	291000	0.0	0.0	5.0	4	391000	400.0	391.0	1.5	3	291000	0.0	0.0	5.4	4	391000	400.0	391.0	1.7	53	3509367	108.2	100.3	2.2	0	0	0.0	0.0	0.0	1	75655	50.0	39.4	3.9
2億円以下	0	0	0.0	0.0	0.0	4	614000	80.0	77.7	2.4	0	0	0.0	0.0	0.0	4	614000	80.0	77.7	2.6	48	5027460	92.3	92.0	3.2	0	0	0.0	0.0	0.0	0	0	0.0	0.0	0.0

保証期間別保証状況

(平成 26 年 9 月現在)

(単位：千円)

部署 / 保証期間	当月中保証申込					当年度中保証申込					当月中保証承諾					当年度中保証承諾					保証債務残高					当月中代位弁済					当年度中代位弁済					
	件数	金額	前年比		構成比	件数	金額	前年比		構成比	件数	金額	前年比		構成比	件数	金額	前年比		構成比	件数	金額	前年比		構成比	件数	金額	前年比		構成比						
			件数	金額				件数	金額				件数	金額				件数	金額				件数	金額				件数	金額		件数	金額	件数	金額		
合計	466	5873001	107.9	106.2	100.0	2360	25641865	100.6	100.7	100.0	459	5364472	105.0	93.4	100.0	2218	23590994	95.6	93.2	100.0	21388	159107457	94.1	93.4	100.0	41	319687	110.8	101.8	100.0	186	1956471	114.1	112.3	100.0	
3ヵ月以下	7	152470	70.0	292.1	2.6	46	441341	65.7	69.3	1.7	8	159470	66.7	187.2	3.0	43	428341	61.4	67.2	1.8	15	125541	60.0	48.0	0.1	0	0	0.0	0.0	0.0	0	0	0.0	0.0	0.0	
6ヵ月以下	24	383450	82.8	98.1	6.5	157	1820900	83.5	80.0	7.1	27	399700	103.8	106.9	7.5	147	1744150	79.5	77.3	7.4	154	2009795	88.0	99.3	1.3	0	0	0.0	0.0	0.0	2	43393	28.6	27.3	2.2	
1年以下	45	1109218	93.8	133.8	18.9	263	5535713	102.7	116.3	21.6	48	880318	100.0	106.2	16.4	252	5149313	98.1	107.7	21.8	597	11291581	94.6	98.9	7.1	3	120665	150.0	2319.7	37.7	9	219280	81.8	102.6	11.2	
2年以下	97	731100	124.4	118.5	12.4	511	3193260	101.6	90.1	12.5	94	718100	113.3	113.0	13.4	499	3153460	99.4	89.1	13.4	2371	14061920	91.5	92.5	8.8	1	193	0.0	0.0	0.1	11	39632	220.0	72.2	2.0	
3年以下	17	130250	81.0	97.1	2.2	102	511500	91.9	126.4	2.0	17	128450	89.5	102.1	2.4	96	476900	87.3	120.2	2.0	613	1431259	87.9	109.6	0.9	0	0	0.0	0.0	0.0	1	568	33.3	18.2	0.0	
4年以下	6	63200	75.0	170.2	1.1	32	303360	72.7	144.1	1.2	4	13200	50.0	33.3	0.2	28	240360	65.1	114.5	1.0	253	594162	93.4	129.3	0.4	0	0	0.0	0.0	0.0	1	350	0.0	0.0	0.0	
5年以下	156	1126430	109.9	93.4	19.2	806	5716175	103.1	97.6	22.3	156	1128590	106.8	80.4	21.0	752	5156735	98.3	88.9	21.9	7705	29199202	91.6	95.4	18.4	17	41043	113.3	112.0	12.8	61	320778	122.0	227.7	16.4	
7年以下	30	407150	187.5	129.5	6.9	152	2032328	152.0	171.1	7.9	28	379050	155.6	102.0	7.1	139	1821938	139.0	154.1	7.7	1858	10836439	97.4	99.2	6.8	2	4047	40.0	69.6	1.3	22	141278	129.4	347.1	7.2	
10年以下	84	1769733	105.0	90.8	30.1	287	5859588	98.3	88.8	22.9	76	1537594	98.7	81.7	28.7	258	5192097	89.6	79.7	22.0	7729	87970730	97.4	90.9	55.3	18	153740	120.0	57.7	48.1	79	1191192	112.9	105.4	60.9	
10年超	0	0	0.0	0.0	0.0	4	227700	0.0	0.0	0.9	1	20000	0.0	0.0	0.4	4	227700	0.0	0.0	1.0	93	1586827	102.2	111.9	1.0	0	0	0.0	0.0	0.0	0	0	0.0	0.0	0.0	
				</																																

金融機関別保証状況

(平成 26 年 9 月現在)

部署：総括

(単位：千円)

金融機関	当月中保証申込					当年度中保証申込					当月中保証承諾					当年度中保証承諾					保証債務残高					当月中代位弁済					当年度中代位弁済				
	件数	金額	前年比		構成比	件数	金額	前年比		構成比	件数	金額	前年比		構成比	件数	金額	前年比		構成比	件数	金額	前年比		構成比	件数	金額	前年比		構成比					
			件数	金額				件数	金額				件数	金額				件数	金額				件数	金額				件数	金額		件数	金額	件数	金額	
合計	466	5873001	107.9	106.2	100.0	2360	25641865	100.6	100.7	100.0	459	5364472	105.0	93.4	100.0	2218	23590994	95.6	93.2	100.0	21388	159107457	94.1	93.4	100.0	41	319687	110.8	101.8	100.0	186	1956471	114.1	112.3	100.0
みずほ	9	440000	75.0	78.6	7.5	26	1095000	86.7	100.5	4.3	7	390000	58.3	69.6	7.3	24	985000	77.4	88.8	4.2	304	10369235	99.3	97.7	6.5	0	0	0.0	0.0	0.0	3	115227	0.0	0.0	5.9
三菱UFJ	0	0	0.0	0.0	0.0	6	130000	85.7	62.2	0.5	0	0	0.0	0.0	0.0	6	125000	85.7	59.8	0.5	57	1130006	109.6	118.7	0.7	0	0	0.0	0.0	0.0	0	0	0.0	0.0	0.0
三住	1	30000	100.0	100.0	0.5	16	464000	320.0	498.9	1.8	1	30000	100.0	100.0	0.6	15	338000	300.0	363.4	1.4	197	3594844	101.0	93.4	2.3	0	0	0.0	0.0	0.0	2	17554	66.7	119.1	0.9
りそな	4	75000	57.1	31.3	1.3	19	577800	63.3	68.1	2.3	4	74000	50.0	26.4	1.4	18	501800	60.0	59.2	2.1	224	4993141	97.0	88.2	3.1	0	0	0.0	0.0	0.0	1	828	0.0	0.0	0.0
山中	167	2259500	121.9	144.4	38.5	913	10006550	106.3	105.2	39.0	163	1930956	116.4	124.1	36.0	868	9344734	101.9	99.1	39.6	8407	57368478	89.3	90.5	36.1	15	150855	100.0	105.2	47.2	69	931114	81.2	90.7	47.6
静銀	0	0	0.0	0.0	0.0	0	0	0.0	0.0	0.0	0	0	0.0	0.0	0.0	0	0	0.0	0.0	0.0	4	75414	100.0	88.7	0.0	0	0	0.0	0.0	0.0	0	0	0.0	0.0	0.0
スルガ	0	0	0.0	0.0	0.0	1	5000	100.0	100.0	0.0	0	0	0.0	0.0	0.0	1	5000	100.0	100.0	0.0	2	10000	100.0	100.0	0.0	0	0	0.0	0.0	0.0	0	0	0.0	0.0	0.0
清水	1	2000	50.0	5.4	0.0	3	32000	150.0	86.5	0.1	1	2000	50.0	5.4	0.0	3	27000	150.0	73.0	0.1	9	138196	100.0	102.0	0.1	0	0	0.0	0.0	0.0	0	0	0.0	0.0	0.0
青梅	1	3000	100.0	120.0	0.1	2	19000	100.0	36.2	0.1	0	0	0.0	0.0	0.0	1	16000	50.0	30.5	0.1	17	97860	94.4	71.7	0.1	0	0	0.0	0.0	0.0	0	0	0.0	0.0	0.0
甲信	93	1116683	101.1	87.5	19.0	472	4894106	92.9	91.9	19.1	98	1168783	111.4	93.0	21.8	440	4660056	88.7	88.5	19.8	3746	29465010	97.8	95.2	18.5	11	70399	275.0	293.9	22.0	36	394962	171.4	209.5	20.2
山信	68	739270	84.0	99.6	12.6	364	3476870	91.0	100.1	13.6	68	682980	86.1	95.3	12.7	342	3218460	86.6	93.4	13.6	3218	20898642	97.7	93.8	13.1	8	28562	133.3	34.1	8.9	28	173838	175.0	83.8	8.9
富士宮	0	0	0.0	0.0	0.0	2	8000	200.0	160.0	0.0	1	3000	0.0	0.0	0.1	2	8000	200.0	160.0	0.0	5	16922	83.3	89.3	0.0	0	0	0.0	0.0	0.0	0	0	0.0	0.0	0.0
商中	5	80838	166.7	222.1	1.4	14	360838	82.4	91.5	1.4	5	80755	100.0	46.8	1.5	14	360755	82.4	91.5	1.5	165	2575089	101.2	104.0	1.6	1	1714	0.0	0.0	0.5	2	33518	0.0	0.0	1.7
横浜中央	0	0	0.0	0.0	0.0	0	0	0.0	0.0	0.0	0	0	0.0	0.0	0.0	0	0	0.0	0.0	0.0	2	11466	0.0	0.0	0.0	0	0	0.0	0.0	0.0	0	0	0.0	0.0	0.0
県民	44	272810	275.0	344.9	4.6	216	1704400	147.9	169.1	6.6	42	259798	221.1	265.6	4.8	200	1417688	137.0	140.8	6.0	2416	11077805	96.6	92.4	7.0	3	35081	30.0	72.1	11.0	34	175953	136.0	107.3	9.0
都留	73	853900	94.8	96.2	14.5	306	2868301	90.5	83.9	11.2	69	742200	89.6	83.7	13.8	284	2583501	84.8	75.7	11.0	2611	17269150	96.6	96.7	10.9	3	33076	0.0	0.0	10.3	11	113477	84.6	80.6	5.8
笛吹農協	0	0	0.0	0.0	0.0	0	0	0.0	0.0	0.0	0	0	0.0	0.0	0.0	0	0	0.0	0.0	0.0	2	12450	100.0	140.3	0.0	0	0	0.0	0.0	0.0	0	0	0.0	0.0	0.0
政策公庫国	0	0	0.0	0.0	0.0	0	0	0.0	0.0	0.0	0	0	0.0	0.0	0.0	0	0	0.0	0.0	0.0	2	3750	100.0	69.1	0.0	0	0	0.0	0.0	0.0	0	0	0.0	0.0	0.0

業種中分類別保証状況

(平成 26 年 9 月現在)

部署：総括

(単位：千円)

業種中分類	当月中保証申込					当年度中保証申込					当月中保証承諾					当年度中保証承諾					保証債務残高					当月中代位弁済					当年度中代位弁済				
	件数	金額	前年比		構成比	件数	金額	前年比		構成比	件数	金額	前年比		構成比	件数	金額	前年比		構成比	件数	金額	前年比		構成比	件数	金額	前年比		構成比					
			件数	金額				件数	金額				件数	金額				件数	金額				件数	金額				件数	金額		件数	金額	件数	金額	
合計	466	5873001	107.9	106.2	100.0	2360	25641865	100.6	100.7	100.0	459	5364472	105.0	93.4	100.0	2218	23590994	95.6	93.2	100.0	21388	159107457	94.1	93.4	100.0	41	319687	110.8	101.8	100.0	186	1956471	114.1	112.3	100.0
農業	1	1500	100.0	30.0	0.0	4	7650	200.0	121.4	0.0	1	1500	100.0	30.0	0.0	3	4500	150.0	71.4	0.0	29	38374	87.9	79.3	0.0	0	0	0.0	0.0	0.0	2	2057	0.0	0.0	0.1
林業	1	15000	100.0	42.9	0.3	7	67600	175.0	102.4	0.3	0	0	0.0	0.0	0.0	3	33600	75.0	50.9	0.1	34	311322	103.0	178.6	0.2	0	0	0.0	0.0	0.0	0	0	0.0	0.0	0.0
鉱業、採石業、砂利採取業	0	0	0.0	0.0	0.0	3	42000	100.0	49.4	0.2	0	0	0.0	0.0	0.0	2	25000	66.7	29.4	0.1	40	642363	97.6	93.8	0.4	0	0	0.0	0.0	0.0	0	0	0.0	0.0	0.0
総合工事業	52	800300	115.6	105.7	13.6	251	3427938	90.0	94.1	13.4	51	804800	115.9	107.7	15.0	239	3296138	86.0	90.7	14.0	2269	19489098	90.2	90.1	12.2	0	0	0.0	0.0	0.0	8	28441	28.6	5.2	1.5
職別工事業	35	371646	129.6	228.3	6.3	190	1641946	108.6	148.9	6.4	30	322146	103.4	187.0	6.0	178	1523146	102.9	140.0	6.5	1566	7412298	94.8	96.8	4.7	8	106113	0.0	0.0	33.2	16	131083	177.8	162.7	6.7
設備工事業	21	110400	91.3	57.5	1.9	131	1104600	99.2	100.6	4.3	21	116300	87.5	43.2	2.2	124	1002150	93.9	91.4	4.2	1169	6554933	91.4	89.2	4.1	-2	-95019	0.0	0.0	-29.7	5	7260	83.3	16.7	0.4
食料品製造業	9	306500	81.8	90.5	5.2	36	627650	78.3	88.7	2.4	7	36900	63.6	10.9	0.7	33	342650	73.3	48.7	1.5	517	5489534	88.4	85.9	3.5	0	0	0.0	0.0	0.0	8	82049	160.0	473.7	4.2
飲料・たばこ・飼料製造業	2	47000	200.0	94.0	0.8	12	324000	92.3	112.7	1.3	2	47000	200.0	94.0	0.9	11	296000	84.6	103.0	1.3	104	1717825	99.0	105.2	1.1	0	0	0.0	0.0	0.0	0	0	0.0	0.0	0.0
繊維工業	8	120500	80.0	65.1	2.1	35	573900	97.2	94.8	2.2	7	86500	70.0	46.7	1.6	30	442500	83.3	73.1	1.9	303	2129983	90.2	89.0	1.3	0	0	0.0	0.0	0.0	2	6395	40.0	5.6	0.3
木材木製品製造業	3	101000	150.0	127.8	1.7	13	349300	108.3	116.9	1.4	3	101000	150.0	127.8	1.9	13	349300	108.3	116.9	1.5	72	894035	82.8	89.4	0.6	1	26774	0.0	0.0	8.4	1	26774	0.0	0.0	1.4
家具・装備品製造業	4	27300	400.0	1365.0	0.5	11	48100	137.5	82.5	0.2	3	22500	300.0	1125.0	0.4	8	32800	100.0	56.3	0.1	105	540035	93.8	85.1	0.3	0	0	0.0	0.0	0.0	0	0	0.0	0.0	0.0
パルプ・紙・紙加工品製造業	3	139000	150.0	178.2	2.4	10	238000	111.1	123.2	0.9	3	124000	150.0	159.0	2.3	10	223000	111.1	115.4	0.9	77	879463	84.6	82.5	0.6	4	127209	0.0	0.0	39.8	4	127209	400.0	1861.9	6.5
印刷・同関連業	1	5000	100.0	151.5	0.1	8	43500	200.0	300.0	0.2	1	5000	100.0	151.5	0.1	7	34000	175.0	244.6	0.1	125	706634	87.4	74.7	0.4	0	0	0.0	0.0	0.0	4	18169	0.0	0.0	0.9
化学工業	0	0	0.0	0.0	0.0	1	50000	100.0	500.0	0.2	0	0	0.0	0.0	0.0	1	50000	100.0	500.0	0.2	13	342503	100.0	101.8	0.2	0	0	0.0	0.0	0.0	0	0	0.0	0.0	0.0
プラスチック製品製造業	9	231260	128.6	188.0	3.9	28	507860	84.8	80.3	2.0	11	249660	157.1	203.0	4.7	27	497860	81.8	78.7	2.1	324	3070810	93.1	91.3	1.9	0	0	0.0	0.0	0.0	1	27259	100.0	2382.7	1.4
ゴム製品製造業	0	0	0.0	0.0	0.0	5	57992	100.0	123.4	0.2	1	10992	100.0	109.9	0.2	5	57992	100.0	123.4	0.2	24	201738	104.3	105.3	0.1	0	0	0.0	0.0	0.0	0	0	0.0	0.0	0.0
なめし革・同製品・毛皮製造	0	0	0.0	0.0	0.0	1	4000	0.0	0.0	0.0	0	0	0.0	0.0	0.0	1	4000	0.0	0.0	0.0	6	49938	85.7	80.0	0.0	0	0	0.0	0.0	0.0	0	0	0.0	0.0	0.0
窯業・土石製品製造業	3	40000	150.0	53.3	0.7	14	212290	127.3	87.5	0.8	3	40000	100.0	32.0	0.7	14	211290	127.3	87.1	0.9	147	1667104	93.0	90.7	1.0	4	37923	0.0	0.0	11.9	4	37923	0.0	0.0	1.9
鉄鋼業	0	0	0.0	0.0	0.0	0	0	0.0	0.0	0.0	0	0	0.0	0.0	0.0	0	0	0.0	0.0	0.0	12	265403	109.1	95.1	0.2	0	0	0.0	0.0	0.0	0	0	0.0	0.0	0.0
非鉄金属製造業	2	14500	200.0	60.4	0.2	9	112730	180.0	208.8	0.4	1	4500	100.0	18.8	0.1	8	92730	160.0	171.7	0.4	68	779932	100.0	122.1	0.5	0	0	0.0	0.0	0.0	0	0	0.0	0.0	0.0
金属製品製造業	12	80326	133.3	62.3	1.4	40	432896	100.0	100.8	1.7	12	80326	133.3	62.3	1.5	40	429926	100.0	100.1	1.8	382	3481116	96.2	95.4	2.2	0	0	0.0	0.0	0.0	0	0	0.0	0.0	0.0
はん用機械器具製造業	0	0	0.0	0.0	0.0	8	59850	100.0	90.0	0.2	0	0	0.0	0.0	0.0	7	56850	87.5	85.5	0.2	21	127478	210.0	165.4	0.1	0	0	0.0	0.0	0.0	0	0	0.0	0.0	0.0
生産用機械器具製造業	8	203000	200.0	780.8	3.5	27	418000	64.3	94.0	1.6	6	152000	100.0	143.4	2.8	23	296200	54.8	66.6	1.3	389	3777035	91.5	85.8	2.4	1	12670	0.0	0.0	4.0	3	84437	0.0	0.0	4.3
業務用機械器具製造業	2	3000	50.0	4.4	0.1	13	176500	54.2	53.6	0.7	3	20000	75.0	29.2	0.4	13	176500	54.2	53.6	0.7	122	1126145	89.1	76.3	0.7	0	0	0.0	0.0	0.0	6	182043	200.0	4628.7	9.3
電子・デバイス・回路製造業	8	235318	200.0	303.6	4.0	20	536318	76.9	82.8	2.1	9	231318	225.0	298.5	4.3	20	534318	76.9	82.5	2.3	217	2478163	96.4	92.9	1.6	0	0	0.0	0.0	0.0	0	0	0.0	0.0	0.0
電気機械器具製造業	2	39000	0.0	0.0	0.7	4	51000	44.4	37.2	0.2	2	39000	0.0	0.0	0.7	4	49000	44.4	35.8	0.2	113	1534469	92.6	91.4	1.0	0	0	0.0	0.0	0.0	2	43292	66.7	1112.8	2.2
情報通信機械器具製造業	1	30000	100.0	100.0	0.5	2	41400	66.7	78.1	0.2	1	30000	100.0	100.0	0.6	2	41400	66.7	78.1	0.2	8	83515	100.0	107.1	0.1	0	0	0.0	0.0	0.0	0	0	0.0	0.0	0.0
輸送用機械器具製造業	5	108300	250.0	313.9	1.8	12	217478	120.0	197.7	0.8	4	104200	200.0	302.0	1.9	11	213378	110.0	194.0	0.9	122	1210201	92.4	99.8	0.8	0	0	0.0	0.0	0.0	1	16189	100.0	107.9	0.8
その他の製造業	22	255290	122.2	149.5	4.3	132	1538450	125.7	127.2	6.0	22	255290	115.8	148.6	4.8	128	1530250	120.8	126.4	6.5	957	7345723	91.8	93.8	4.6	1	423	8.3	0.2	0.1	7	81974	29.2	21.7	4.2
電気業	11	238500	110.0	192.9	4.1	39	662070	134.5	191.7	2.6	11	219900	110.0	193.7	4.1	33	538110	117.9	163.8	2.3	153	2137449	312.2	375.4	1.3	0	0	0.0	0.0	0.0	0	0	0.0	0.0	0.0
ガス業	0	0	0.0	0.0	0.0	0	0	0.0	0.0	0.0	0	0	0.0	0.0	0.0	0	0	0.0	0.0	0.0	2	14242	100.0	113.9	0.0	0	0	0.0	0.0	0.0	0	0	0.0	0.0	0.0
放送業	0	0	0.0	0.0	0.0	0	0	0.0	0.0	0.0	0	0	0.0	0.0	0.0	0	0	0.0	0.0	0.0	9	170437	128.6	124.4	0.1	0	0	0.0	0.0	0.0	0	0	0.0	0.0	0.0
情報サービス業	2	87000	100.0	378.3	1.5	8	123500	53.3	43.5	0.5	2	87000	100.0	378.3	1.6	7	111000	46.7	39.1	0.5	111	1118336	92.5	90.3	0.7	0	0	0.0	0.0	0.0	0	0	0.0	0.0	0.0
インターネットサービス業	0	0	0.0	0.0	0.0	0	0	0.0	0.0	0.0	0	0	0.0	0.0	0.0	0	0	0.0	0.0	0.0	7	10184	100.0	72.1	0.0	0	0	0.0	0.0	0.0	0	0	0.0	0.0	0.0

業種中分類別保証状況

(平成 26 年 9 月現在)

部署：総括

(単位：千円)

業種中分類	当月中保証申込					当年度中保証申込					当月中保証承諾					当年度中保証承諾					保証債務残高					当月中代位弁済					当年度中代位弁済				
	件数	金額	前年比		構成比	件数	金額	前年比		構成比	件数	金額	前年比		構成比	件数	金額	前年比		構成比	件数	金額	前年比		構成比	件数	金額	前年比		構成比	件数	金額	前年比		構成比
			件数	金額				件数	金額				件数	金額				件数	金額				件数	金額				件数	金額				件数	金額	
映像・音声・文字情報制作	3	26000	300.0	60.6	0.4	6	41680	60.0	43.9	0.2	3	26000	300.0	60.6	0.5	6	41680	60.0	43.9	0.2	54	377178	91.5	93.0	0.2	0	0	0.0	0.0	0.0	3	24817	0.0	0.0	1.3
鉄道業	0	0	0.0	0.0	0.0	1	5000	50.0	50.0	0.0	0	0	0.0	0.0	0.0	1	5000	50.0	50.0	0.0	9	114103	128.6	103.4	0.1	0	0	0.0	0.0	0.0	0	0	0.0	0.0	0.0
道路旅客運送業	6	96300	300.0	108.2	1.6	15	243900	150.0	120.9	1.0	5	66300	250.0	74.5	1.2	12	153900	120.0	76.3	0.7	142	1294278	102.2	102.5	0.8	0	0	0.0	0.0	0.0	0	0	0.0	0.0	0.0
道路貨物運送業	11	167150	183.3	172.3	2.8	49	647690	90.7	98.0	2.5	12	158404	200.0	163.3	3.0	49	597944	94.2	91.3	2.5	629	5000524	96.2	92.4	3.1	0	0	0.0	0.0	0.0	2	11756	50.0	28.2	0.6
水運業	0	0	0.0	0.0	0.0	0	0	0.0	0.0	0.0	0	0	0.0	0.0	0.0	0	0	0.0	0.0	0.0	1	7074	100.0	73.8	0.0	0	0	0.0	0.0	0.0	0	0	0.0	0.0	0.0
倉庫業	0	0	0.0	0.0	0.0	1	30000	100.0	1500.0	0.1	0	0	0.0	0.0	0.0	1	30000	100.0	1500.0	0.1	10	94053	90.9	134.0	0.1	0	0	0.0	0.0	0.0	0	0	0.0	0.0	0.0
運輸に附帯するサービス業	0	0	0.0	0.0	0.0	1	6000	0.0	0.0	0.0	0	0	0.0	0.0	0.0	1	6000	0.0	0.0	0.0	10	47011	83.3	95.0	0.0	0	0	0.0	0.0	0.0	0	0	0.0	0.0	0.0
各種商品卸売業	0	0	0.0	0.0	0.0	1	30000	100.0	300.0	0.1	0	0	0.0	0.0	0.0	1	30000	100.0	300.0	0.1	6	73707	75.0	70.8	0.0	0	0	0.0	0.0	0.0	0	0	0.0	0.0	0.0
繊維・衣服等卸売業	4	46000	400.0	3066.7	0.8	10	62600	142.9	138.3	0.2	4	46000	400.0	3066.7	0.9	10	62600	142.9	138.3	0.3	99	884506	91.7	90.8	0.6	0	0	0.0	0.0	0.0	0	0	0.0	0.0	0.0
飲食料品卸売業	13	162708	118.2	81.5	2.8	76	860208	100.0	89.2	3.4	16	174225	145.5	87.2	3.2	75	842125	98.7	87.3	3.6	570	6014671	95.8	95.3	3.8	1	1714	0.0	0.0	0.5	8	36060	800.0	804.1	1.8
建築材・鉱物・金属材料卸売業	4	32000	133.3	62.7	0.5	37	404021	86.0	52.1	1.6	5	34500	125.0	60.5	0.6	36	400021	81.8	50.3	1.7	385	4090610	89.7	95.1	2.6	0	0	0.0	0.0	0.0	3	22481	50.0	108.1	1.1
機械器具卸売業	12	126000	133.3	98.5	2.1	43	536000	113.2	85.1	2.1	12	126000	120.0	95.7	2.3	42	529000	110.5	84.0	2.2	272	2634630	94.4	93.1	1.7	4	8054	0.0	0.0	2.5	4	8054	0.0	0.0	0.4
その他の卸売業	30	556883	85.7	85.1	9.5	145	2055433	89.5	90.3	8.0	35	583383	102.9	91.1	10.9	139	1982433	90.3	90.5	8.4	1089	11478344	94.5	93.4	7.2	8	49022	400.0	1365.4	15.3	16	151306	123.1	82.2	7.7
各種商品小売業	0	0	0.0	0.0	0.0	2	92000	66.7	230.0	0.4	0	0	0.0	0.0	0.0	2	92000	66.7	230.0	0.4	25	406457	113.6	110.3	0.3	0	0	0.0	0.0	0.0	0	0	0.0	0.0	0.0
織物・衣服・身の回り品小売	7	37400	70.0	168.9	0.6	41	219535	102.5	139.4	0.9	9	37700	100.0	180.5	0.7	36	191535	94.7	125.0	0.8	342	1556925	87.7	77.5	1.0	0	0	0.0	0.0	0.0	13	212423	260.0	866.2	10.9
飲食料品小売業	13	39800	72.2	17.0	0.7	61	439000	88.4	78.7	1.7	11	35300	68.8	15.7	0.7	55	404100	83.3	73.9	1.7	756	3705543	90.6	84.8	2.3	2	9568	66.7	189.3	3.0	13	324984	185.7	2769.0	16.6
機械器具小売業	18	72500	105.9	51.9	1.2	89	640260	118.7	118.6	2.5	17	69500	106.3	51.6	1.3	84	584460	115.1	109.8	2.5	726	5328400	95.7	94.2	3.3	0	0	0.0	0.0	0.0	3	49492	100.0	266.0	2.5
その他の小売業	28	219500	90.3	99.3	3.7	133	1122920	97.8	118.9	4.4	27	174250	81.8	68.7	3.2	128	1044970	95.5	111.5	4.4	1189	8798577	94.2	92.1	5.5	2	20975	66.7	70.1	6.6	8	62723	100.0	146.5	3.2
保険業	0	0	0.0	0.0	0.0	0	0	0.0	0.0	0.0	0	0	0.0	0.0	0.0	0	0	0.0	0.0	0.0	50	81888	102.0	82.9	0.1	0	0	0.0	0.0	0.0	0	0	0.0	0.0	0.0
不動産取引業	2	7500	200.0	250.0	0.1	10	61380	111.1	55.6	0.2	0	0	0.0	0.0	0.0	7	74820	87.5	69.7	0.3	97	632396	78.2	68.0	0.4	0	0	0.0	0.0	0.0	0	0	0.0	0.0	0.0
不動産賃貸業・管理業	2	2050	0.0	0.0	0.0	17	92170	141.7	121.6	0.4	3	6550	0.0	0.0	0.1	15	84120	115.4	102.1	0.4	156	928038	100.6	89.4	0.6	0	0	0.0	0.0	0.0	0	0	0.0	0.0	0.0
物品賃貸業	2	10000	200.0	1000.0	0.2	12	131000	100.0	137.8	0.5	2	10000	200.0	1000.0	0.2	12	131000	100.0	137.8	0.6	113	965742	90.4	92.9	0.6	0	0	0.0	0.0	0.0	3	9647	0.0	0.0	0.5
専門サービス業	4	20000	100.0	73.8	0.3	34	118960	178.9	160.0	0.5	4	18860	133.3	110.3	0.4	33	109960	183.3	175.7	0.5	354	953897	79.4	73.6	0.6	0	0	0.0	0.0	0.0	0	0	0.0	0.0	0.0
広告業	1	3000	50.0	13.0	0.1	4	13000	80.0	33.3	0.1	1	3000	50.0	13.0	0.1	3	8000	60.0	20.5	0.0	48	182443	92.3	76.0	0.1	0	0	0.0	0.0	0.0	2	5580	0.0	0.0	0.3
技術サービス業	10	78000	83.3	79.1	1.3	52	572775	100.0	130.9	2.2	10	73000	76.9	70.5	1.4	49	559775	94.2	127.9	2.4	132	961224	185.9	200.1	0.6	0	0	0.0	0.0	0.0	0	0	0.0	0.0	0.0
宿泊業	4	91500	50.0	114.1	1.6	48	742690	106.7	80.0	2.9	5	78500	71.4	100.4	1.5	44	633690	100.0	68.4	2.7	614	5235768	100.7	96.8	3.3	0	0	0.0	0.0	0.0	0	0	0.0	0.0	0.0
飲食店	19	92450	95.0	140.9	1.6	120	591710	104.3	99.1	2.3	17	80138	81.0	115.7	1.5	116	559398	102.7	94.2	2.4	1401	4620090	94.8	89.6	2.9	7	14262	116.7	174.0	4.5	25	88570	250.0	735.9	4.5
持帰！配達飲食サービス業	1	500	50.0	3.8	0.0	7	65010	70.0	182.4	0.3	1	500	50.0	3.8	0.0	7	65010	77.8	188.8	0.3	25	132695	178.6	188.5	0.1	0	0	0.0	0.0	0.0	0	0	0.0	0.0	0.0
洗濯・理容・美容・浴場業	8	17500	160.0	42.7	0.3	36	133310	105.9	75.7	0.5	10	21500	166.7	40.6	0.4	35	124780	100.0	67.1	0.5	445	1653967	93.1	91.9	1.0	0	0	0.0	0.0	0.0	2	7624	100.0	53.2	0.4
その他生活関連サービス業	1	15000	50.0	241.9	0.3	15	165400	115.4	282.7	0.6	1	15000	100.0	1250.0	0.3	12	145800	109.1	300.6	0.6	137	865983	93.2	92.9	0.5	0	0	0.0	0.0	0.0	2	10956	0.0	0.0	0.6
娯楽業	0	0	0.0	0.0	0.0	12	77100	120.0	88.3	0.3	0	0	0.0	0.0	0.0	12	72100	120.0	82.5	0.3	103	1073436	108.4	119.7	0.7	0	0	0.0	0.0	0.0	0	0	0.0	0.0	0.0
学校教育	0	0	0.0	0.0	0.0	0	0	0.0	0.0	0.0	0	0	0.0	0.0	0.0	0	0	0.0	0.0	0.0	4	25353	80.0	61.6	0.0	0	0	0.0	0.0	0.0	0	0	0.0	0.0	0.0
その他の教育、学習支援業	0	0	0.0	0.0	0.0	5	12140	55.6	20.5	0.0	0	0	0.0	0.0	0.0	5	12140	55.6	20.5	0.1	89	383623	90.8	90.9	0.2	0	0	0.0	0.0	0.0	0	0	0.0	0.0	0.0
医療業	7	188330	100.0	126.4	3.2	51	561400	110.9	124.4	2.2	8	206330	100.0	134.0	3.8	49	549900	106.5	121.8	2.3	382	2967280	98.5	101.0	1.9	0	0	0.0	0.0	0.0	3	7344	300.0	1857.6	0.4
保険衛生	1	10000	0.0	0.0	0.2	1	10000	0.0	0.0	0.0	1	10000	0.0	0.0	0.2	1	10000	0.0	0.0	0.0	3	9529	100.0	100.8	0.0	0	0	0.0	0.0	0.0	0	0	0.0	0.0	0.0

市区町村別保証状況

(平成 26 年 9 月現在)

部署：総括

(単位：千円)

市区町村	当月中保証申込					当年度中保証申込					当月中保証承諾					当年度中保証承諾					保証債務残高					当月中代位弁済					当年度中代位弁済				
	件数	金額	前年比		構成比	件数	金額	前年比		構成比	件数	金額	前年比		構成比	件数	金額	前年比		構成比	件数	金額	前年比		構成比	件数	金額	前年比		構成比					
			件数	金額				件数	金額				件数	金額				件数	金額				件数	金額				件数	金額		件数	金額	件数	金額	
合計	466	5873001	107.9	106.2	100.0	2360	25641865	100.6	100.7	100.0	459	5364472	105.0	93.4	100.0	2218	23590994	95.6	93.2	100.0	21388	159107457	94.1	93.4	100.0	41	319687	110.8	101.8	100.0	186	1956471	114.1	112.3	100.0
甲府市	120	1940317	95.2	100.8	33.0	654	8139557	96.3	100.2	31.7	124	1925044	95.4	95.5	35.9	622	7666134	93.0	94.7	32.5	5529	49371889	92.9	91.7	31.0	13	57494	144.4	30.0	18.0	64	640052	156.1	101.3	32.7
富士吉田市	38	488250	88.4	168.4	8.3	178	1710421	90.4	110.8	6.7	39	442650	86.7	117.5	8.3	171	1507121	86.4	97.5	6.4	1699	10633687	96.2	97.9	6.7	2	1133	0.0	0.0	0.4	8	22008	57.1	16.0	1.1
都留市	33	271160	150.0	97.1	4.6	115	1155780	94.3	74.8	4.5	28	185248	127.3	66.3	3.5	103	1030098	86.6	67.1	4.4	927	6995625	96.6	99.8	4.4	0	0	0.0	0.0	0.0	0	0	0.0	0.0	0.0
山梨市	19	413550	95.0	137.8	7.0	93	1033428	108.1	120.5	4.0	15	118550	78.9	39.8	2.2	85	648128	100.0	75.8	2.7	733	4906072	92.0	92.8	3.1	0	0	0.0	0.0	0.0	1	8079	25.0	16.7	0.4
大月市	18	217426	85.7	80.6	3.7	74	626956	93.7	67.2	2.4	18	226426	85.7	83.9	4.2	70	606956	88.6	65.0	2.6	663	4556970	94.2	94.2	2.9	0	0	0.0	0.0	0.0	1	27259	16.7	62.5	1.4
韮崎市	15	234300	136.4	216.1	4.0	63	990450	88.7	132.7	3.9	14	233300	127.3	215.2	4.3	58	935950	81.7	125.4	4.0	645	4734765	90.2	96.8	3.0	1	5299	100.0	534.4	1.7	6	26731	85.7	35.7	1.4
南アルプス市	20	254100	125.0	105.5	4.3	107	1069240	92.2	78.6	4.2	20	247354	111.1	101.9	4.6	105	1038644	90.5	76.3	4.4	1308	9205828	92.4	87.3	5.8	1	26774	33.3	529.6	8.4	10	188962	125.0	457.7	9.7
北杜市	33	258850	220.0	191.3	4.4	126	1038065	138.5	128.8	4.0	29	198450	193.3	95.3	3.7	117	915895	131.5	114.6	3.9	1098	6412562	93.1	103.9	4.0	0	0	0.0	0.0	0.0	8	33093	0.0	0.0	1.7
甲斐市	24	284500	104.3	222.8	4.8	169	1702780	120.7	147.0	6.6	26	290000	104.0	210.6	5.4	160	1538080	114.3	132.8	6.5	1507	10191375	96.3	94.1	6.4	8	16639	160.0	76.5	5.2	13	68653	65.0	49.6	3.5
笛吹市	37	377050	142.3	118.0	6.4	178	1848703	107.2	127.8	7.2	35	385760	152.2	130.0	7.2	159	1662293	99.4	117.5	7.0	1716	12385924	93.0	91.7	7.8	3	32439	150.0	657.0	10.1	32	165717	123.1	48.6	8.5
上野原市	10	98500	100.0	92.1	1.7	53	472900	85.5	69.5	1.8	10	98500	100.0	95.6	1.8	50	459800	83.3	68.7	1.9	532	4226915	95.3	88.0	2.7	0	0	0.0	0.0	0.0	9	123998	225.0	411.4	6.3
甲州市	15	164500	136.4	120.2	2.8	75	751800	100.0	91.2	2.9	18	168100	163.6	122.8	3.1	73	728900	97.3	88.5	3.1	737	5233295	93.9	90.9	3.3	1	4795	0.0	0.0	1.5	12	327675	600.0	1393.9	16.7
中央市	11	96430	78.6	41.0	1.6	94	993345	146.9	120.6	3.9	15	117330	115.4	60.8	2.2	89	971455	141.3	124.2	4.1	649	5179268	96.1	95.7	3.3	0	0	0.0	0.0	0.0	4	120044	57.1	292.2	6.1
西八代郡 市川三郷町	8	131000	114.3	105.4	2.2	36	537100	94.7	103.0	2.1	9	139000	112.5	110.9	2.6	35	524100	92.1	100.8	2.2	296	2286776	94.6	92.1	1.4	4	127209	0.0	0.0	39.8	5	141966	500.0	2078.0	7.3
南巨摩郡 増穂町	0	0	0.0	0.0	0.0	0	0	0.0	0.0	0.0	0	0	0.0	0.0	0.0	0	0	0.0	0.0	0.0	81	582979	69.8	72.0	0.4	0	0	0.0	0.0	0.0	0	0	0.0	0.0	0.0
南巨摩郡 鯉沢町	0	0	0.0	0.0	0.0	0	0	0.0	0.0	0.0	0	0	0.0	0.0	0.0	0	0	0.0	0.0	0.0	30	173309	71.4	68.5	0.1	0	0	0.0	0.0	0.0	0	0	0.0	0.0	0.0
南巨摩郡 早川町	0	0	0.0	0.0	0.0	3	17000	75.0	65.4	0.1	0	0	0.0	0.0	0.0	3	17000	75.0	65.4	0.1	33	332635	97.1	106.0	0.2	0	0	0.0	0.0	0.0	0	0	0.0	0.0	0.0
南巨摩郡 身延町	6	26000	300.0	217.2	0.4	36	274000	150.0	179.1	1.1	6	54000	200.0	87.1	1.0	33	257000	137.5	168.0	1.1	361	1989937	95.5	90.6	1.3	0	0	0.0	0.0	0.0	1	354	33.3	27.4	0.0
南巨摩郡 南部町	5	25600	83.3	35.1	0.4	20	133092	142.9	117.3	0.5	7	39592	116.7	54.2	0.7	20	128092	142.9	112.9	0.5	141	743558	89.8	92.8	0.5	0	0	0.0	0.0	0.0	0	0	0.0	0.0	0.0
南巨摩郡 富士川町	7	62700	116.7	59.2	1.1	35	434780	92.1	95.7	1.7	5	49200	83.3	46.4	0.9	32	416280	82.1	89.6	1.8	247	2352652	106.5	96.9	1.5	0	0	0.0	0.0	0.0	0	0	0.0	0.0	0.0
中巨摩郡 昭和町	13	118000	118.2	107.5	2.0	65	765500	87.8	97.3	3.0	10	83000	90.9	75.6	1.5	60	711100	81.1	90.9	3.0	607	5437289	94.5	94.8	3.4	4	9980	80.0	28.0	3.1	5	11323	55.6	10.1	0.6
南都留郡 道志村	0	0	0.0	0.0	0.0	1	10000	20.0	24.8	0.0	0	0	0.0	0.0	0.0	1	8000	20.0	19.8	0.0	43	276566	93.5	83.7	0.2	0	0	0.0	0.0	0.0	0	0	0.0	0.0	0.0
南都留郡 西桂町	2	23000	66.7	39.2	0.4	9	74500	75.0	75.3	0.3	2	23000	66.7	39.2	0.4	9	74500	75.0	75.3	0.3	100	589064	82.6	91.8	0.4	0	0	0.0	0.0	0.0	0	0	0.0	0.0	0.0
南都留郡 忍野村	5	44000	83.3	51.2	0.7	25	203300	59.5	50.5	0.8	4	39000	66.7	45.7	0.7	22	189300	53.7	47.3	0.8	319	2342284	96.7	94.0	1.5	0	0	0.0	0.0	0.0	1	9624	0.0	0.0	0.5
南都留郡 山中湖村	6	25300	85.7	31.2	0.4	33	183140	106.5	82.5	0.7	6	25300	100.0	35.5	0.5	32	182140	106.7	85.9	0.8	357	1522786	96.5	101.3	1.0	0	0	0.0	0.0	0.0	0	0	0.0	0.0	0.0
南都留郡 鳴沢村	4	166318	200.0	248.2	2.8	12	396418	75.0	112.2	1.5	4	166218	400.0	332.4	3.1	11	387218	73.3	115.2	1.6	86	1072578	87.8	104.1	0.7	4	37923	0.0	0.0	11.9	5	38367	0.0	0.0	2.0
南都留郡 富士河口湖町	16	149150	72.7	45.3	2.5	104	1060610	108.3	76.5	4.1	15	109450	68.2	33.2	2.0	97	970810	101.0	70.0	4.1	920	5111756	100.3	96.8	3.2	0	0	0.0	0.0	0.0	1	2564	33.3	73.5	0.1
北都留郡 小菅村	1	3000	0.0	0.0	0.1	2	19000	0.0	0.0	0.1	0	0	0.0	0.0	0.0	1	16000	0.0	0.0	0.1	14	102223	87.5	88.8	0.1	0	0	0.0	0.0	0.0	0	0	0.0	0.0	0.0
北都留郡 丹波山村	0	0	0.0	0.0	0.0	0	0	0.0	0.0	0.0	0	0	0.0	0.0	0.0	0	0	0.0	0.0	0.0	5	24959	100.0	44.5	0.0	0	0	0.0	0.0	0.0	0	0	0.0	0.0	0.0
圏外	0	0	0.0	0.0	0.0	0	0	0.0	0.0	0.0	0	0	0.0	0.0	0.0	0	0	0.0	0.0	0.0	5	131931	100.0	97.7	0.1	0	0	0.0	0.0	0.0	0	0	0.0	0.0	0.0

金融機関店舗別保証先数<平成26年9月末>

(単位:先)

順位	金融機関名	支店名	企業者数
1	山梨中央銀行	吉田支店	319
2	山梨中央銀行	河口湖支店	238
3	山梨中央銀行	韭崎支店	210
4	山梨中央銀行	長坂支店	198
5	山梨中央銀行	青沼支店	196
6	山梨中央銀行	大月支店	193
7	山梨中央銀行	都留支店	190
8	甲府信用金庫	南支店	173
9	山梨中央銀行	塩山支店	164
10	山梨中央銀行	小笠原支店	162
11	山梨中央銀行	南支店	154
12	山梨中央銀行	石和支店	153
13	山梨中央銀行	日下部支店	146
14	みずほ銀行	甲府支店	143
15	山梨中央銀行	湯村支店	140
16	甲府信用金庫	本店	138
17	山梨中央銀行	貢川支店	136
18	山梨信用金庫	小笠原支店	134
18	都留信用組合	河口湖支店	134
20	甲府信用金庫	緑町支店	133
21	山梨中央銀行	敷島支店	129
22	山梨中央銀行	上野原支店	125
22	山梨中央銀行	青柳支店	125
24	甲府信用金庫	西支店	124
25	甲府信用金庫	長坂支店	122
26	山梨信用金庫	南支店	120
27	三井住友銀行	甲府支店	119
28	山梨信用金庫	富士吉田支店	114
29	山梨中央銀行	城南支店	113
30	都留信用組合	本店	112
31	山梨中央銀行	身延支店	104
32	山梨信用金庫	石和支店	103
33	山梨中央銀行	市川支店	102
33	山梨中央銀行	白根支店	102
33	都留信用組合	上野原支店	102
36	山梨中央銀行	山中湖支店	100
36	商工組合中央金庫	甲府支店	100
38	山梨中央銀行	小淵沢支店	98
39	甲府信用金庫	櫛形支店	96
40	山梨中央銀行	南竜王支店	95
40	都留信用組合	忍野支店	95
42	山梨中央銀行	八代支店	94
43	山梨信用金庫	本店	93
44	甲府信用金庫	塩山支店	92
44	都留信用組合	大月支店	92
46	山梨中央銀行	竜王支店	91
47	甲府信用金庫	国母支店	90
47	甲府信用金庫	大里支店	90
47	山梨中央銀行	和戸支店	90
50	りそな銀行	甲府支店	89
51	山梨中央銀行	本店	88

順位	金融機関名	支店名	企業者数
52	甲府信用金庫	笛吹支店	87
52	甲府信用金庫	韭崎支店	87
52	山梨信用金庫	南西支店	87
52	山梨中央銀行	御坂支店	87
52	山梨中央銀行	武田通支店	87
57	山梨中央銀行	忍野支店	81
58	山梨県民信用組合	本店	80
58	山梨中央銀行	後屋支店	80
60	甲府信用金庫	田富支店	79
60	甲府信用金庫	白根支店	79
62	都留信用組合	谷村支店	78
63	甲府信用金庫	加納岩支店	76
63	甲府信用金庫	石和支店	76
65	甲府信用金庫	湯村支店	75
65	甲府信用金庫	北支店	75
67	甲府信用金庫	竜王支店	74
67	都留信用組合	上吉田支店	74
69	山梨信用金庫	河口湖支店	73
70	山梨中央銀行	一宮支店	72
71	甲府信用金庫	竜王南支店	71
71	山梨信用金庫	昭和支店	71
71	山梨中央銀行	国母支店	71
74	甲府信用金庫	朝気支店	70
74	甲府信用金庫	敷島支店	70
74	都留信用組合	竜ヶ丘支店	70
77	山梨信用金庫	上野原支店	69
77	山梨信用金庫	谷村支店	69
79	山梨信用金庫	国母支店	67
79	山梨信用金庫	池田支店	67
79	山梨信用金庫	韭崎支店	67
82	山梨県民信用組合	石和支店	66
82	山梨県民信用組合	韭崎支店	66
84	山梨中央銀行	昭和支店	65
85	山梨中央銀行	勝沼支店	64
86	山梨中央銀行	南部支店	63
86	都留信用組合	平野支店	63
88	都留信用組合	上谷支店	62
89	山梨県民信用組合	塩山支店	61
89	山梨県民信用組合	富士吉田支店	61
89	都留信用組合	大明見支店	61
92	山梨県民信用組合	後屋支店	60
92	山梨県民信用組合	南口支店	60
92	山梨信用金庫	山梨支店	60
92	山梨中央銀行	須玉支店	60
92	都留信用組合	山中湖支店	60
97	甲府信用金庫	東支店	59
97	山梨信用金庫	塩山支店	59
99	都留信用組合	猿橋支店	58
99	都留信用組合	小沼支店	58
99	都留信用組合	明見支店	58

金融機関店舗別保証債務残高(平成26年9月末)

(単位:千円)

順位	金融機関名	支店名	保証残高
1	みずほ銀行	甲府支店	9,582,601
2	りそな銀行	甲府支店	4,637,057
3	三井住友銀行	甲府支店	3,496,775
4	甲府信用金庫	南支店	3,336,273
5	山梨中央銀行	吉田支店	3,175,074
6	山梨中央銀行	本店	2,957,863
7	山梨中央銀行	青沼支店	2,719,108
8	山梨中央銀行	大月支店	2,430,597
9	商工組合中央金庫	甲府支店	2,290,592
10	山梨中央銀行	河口湖支店	2,286,855
11	山梨中央銀行	韭崎支店	2,284,043
12	甲府信用金庫	緑町支店	2,172,531
13	甲府信用金庫	西支店	2,030,784
14	山梨中央銀行	青柳支店	1,932,483
15	山梨中央銀行	都留支店	1,881,360
16	山梨中央銀行	小笠原支店	1,771,870
17	山梨中央銀行	石和支店	1,736,815
18	山梨信用金庫	小笠原支店	1,692,032
19	山梨中央銀行	市川支店	1,657,298
20	山梨中央銀行	上野原支店	1,634,550
21	山梨中央銀行	長坂支店	1,632,712
22	山梨中央銀行	白根支店	1,628,593
23	甲府信用金庫	本店	1,619,039
24	都留信用組合	河口湖支店	1,602,113
25	山梨中央銀行	日下部支店	1,577,724
26	山梨中央銀行	流通センター支店	1,529,234
27	山梨中央銀行	南支店	1,522,336
28	山梨中央銀行	貢川支店	1,521,501
29	山梨信用金庫	南支店	1,515,741
30	山梨中央銀行	塩山支店	1,508,205
31	甲府信用金庫	長坂支店	1,448,829
32	甲府信用金庫	韭崎支店	1,436,242
33	都留信用組合	本店	1,417,206
34	都留信用組合	忍野支店	1,378,006
35	山梨中央銀行	敷島支店	1,369,241
36	山梨中央銀行	国母支店	1,269,615
37	都留信用組合	上野原支店	1,237,067
38	甲府信用金庫	塩山支店	1,231,412
39	甲府信用金庫	朝気支店	1,229,337
40	都留信用組合	大月支店	1,217,219
41	甲府信用金庫	大里支店	1,202,973
42	山梨中央銀行	竜王支店	1,199,760
43	山梨中央銀行	甲府駅前支店	1,176,798
44	山梨信用金庫	徳行支店	1,171,963
45	甲府信用金庫	田富支店	1,169,253
46	山梨中央銀行	和戸支店	1,154,803
47	甲府信用金庫	国母支店	1,150,986
48	山梨中央銀行	武田通支店	1,148,500
49	山梨信用金庫	本店	1,135,062
50	山梨信用金庫	塩山支店	1,108,764

順位	金融機関名	支店名	保証残高
51	甲府信用金庫	石和支店	1,086,502
52	山梨信用金庫	昭和支店	1,061,194
53	山梨中央銀行	御坂支店	1,051,265
54	山梨中央銀行	八代支店	1,051,009
55	山梨信用金庫	国母支店	1,044,750
56	山梨信用金庫	上野原支店	1,034,193
57	山梨中央銀行	城南支店	1,004,020
58	甲府信用金庫	櫛形支店	977,528
59	都留信用組合	上吉田支店	976,465
60	山梨中央銀行	南竜王支店	964,863
61	山梨信用金庫	南西支店	964,219
62	甲府信用金庫	加納岩支店	961,891
63	山梨中央銀行	湯村支店	956,592
64	甲府信用金庫	竜王支店	938,206
65	甲府信用金庫	竜王南支店	929,826
66	山梨中央銀行	身延支店	919,004
67	甲府信用金庫	白根支店	903,432
68	山梨中央銀行	勝沼支店	886,764
69	甲府信用金庫	湯村支店	885,518
70	山梨信用金庫	池田支店	880,319
71	都留信用組合	谷村支店	866,658
72	三菱東京UFJ銀行	新宿中央支店	857,051
73	甲府信用金庫	笛吹支店	831,892
74	山梨中央銀行	田富支店	829,720
75	都留信用組合	竜ヶ丘支店	820,482
76	山梨信用金庫	石和支店	795,224
77	甲府信用金庫	北支店	791,320
78	山梨中央銀行	後屋支店	761,098
79	甲府信用金庫	敷島支店	759,645
80	都留信用組合	鳴沢支店	758,760
81	甲府信用金庫	玉穂支店	746,825
82	山梨信用金庫	市川支店	739,485
83	山梨中央銀行	忍野支店	739,030
84	山梨信用金庫	韭崎支店	729,609
85	山梨信用金庫	富士吉田支店	713,648
86	甲府信用金庫	藤井支店	666,535
87	山梨県民信用組合	本店	654,685
88	甲府信用金庫	東支店	649,755
89	都留信用組合	明見支店	647,806
90	都留信用組合	猿橋支店	647,616
91	山梨中央銀行	小淵沢支店	628,567
92	山梨信用金庫	湯村支店	613,256
93	都留信用組合	上谷支店	610,672
94	山梨信用金庫	玉幡支店	609,046
95	都留信用組合	桂支店	608,353
96	山梨県民信用組合	南支店	605,705
97	山梨中央銀行	須玉支店	604,911
98	山梨信用金庫	谷村支店	601,358
99	都留信用組合	大明見支店	583,550
100	山梨信用金庫	河口湖支店	574,175