

保証概況

(2018. 4)

山梨県信用保証協会

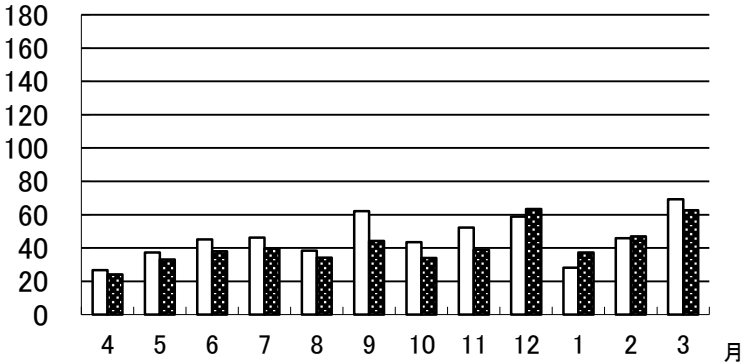
3月の保証状況

保証承諾

平成30年3月の保証承諾は、522件、6,259百万円となり前年同月比は件数75.22%金額90.29%となった。

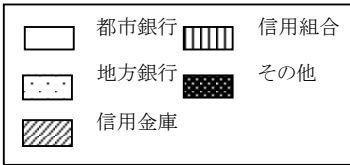
分類別の保証状況は以下の通りである。

□平成28年度 ■平成29年度



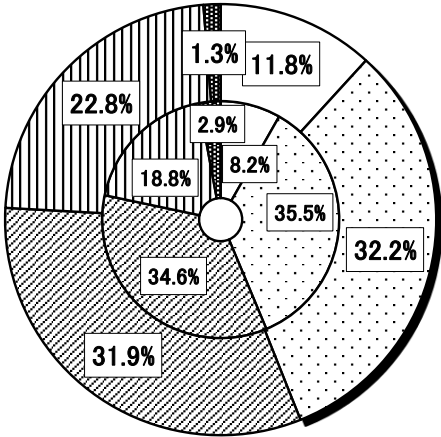
金融機関群別

- ・ 都市銀行 (前年同月比 129.5%)
- ・ 地方銀行 (同 81.9%)
- ・ 信用金庫 (同 83.3%)
- ・ 信用組合 (同 109.8%)
- ・ その他 (同 39.7%)



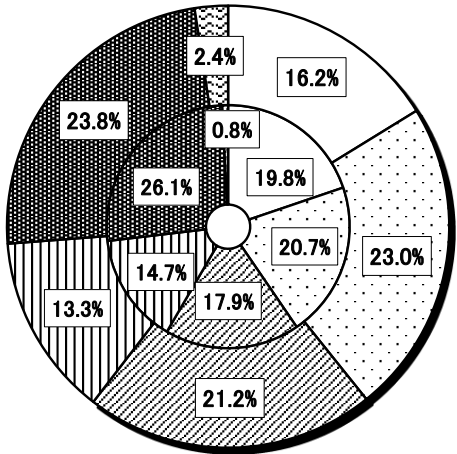
金融機関群別構成比

【外枠：平成29年度、内枠：平成28年度】



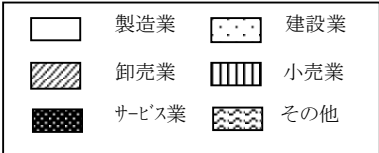
業種別構成比

【外枠：平成29年度、内枠：平成28年度】



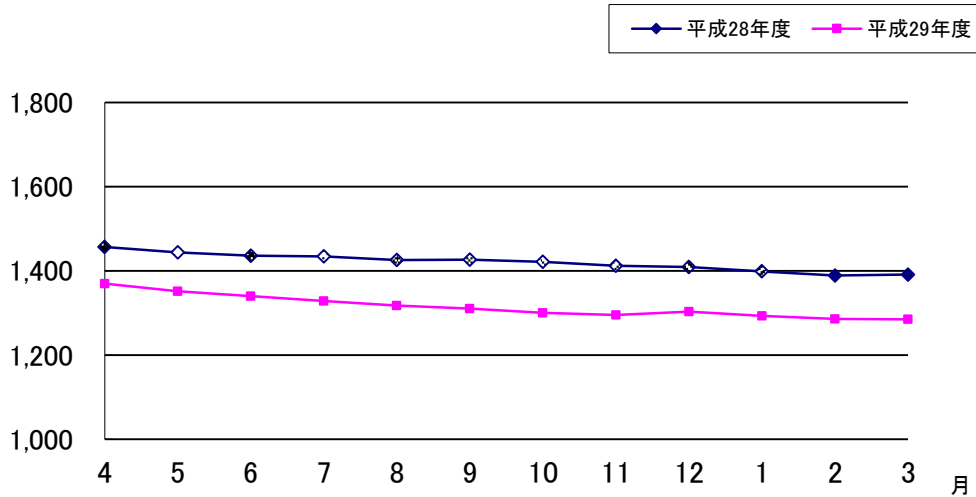
業種別

- ・ 製造業 (前年同月比 74.0%)
- ・ 建設業 (同 100.6%)
- ・ 卸売業 (同 106.6%)
- ・ 小売業 (同 81.8%)
- ・ サービス (同 82.3%)
- ・ その他 (同 287.1%)



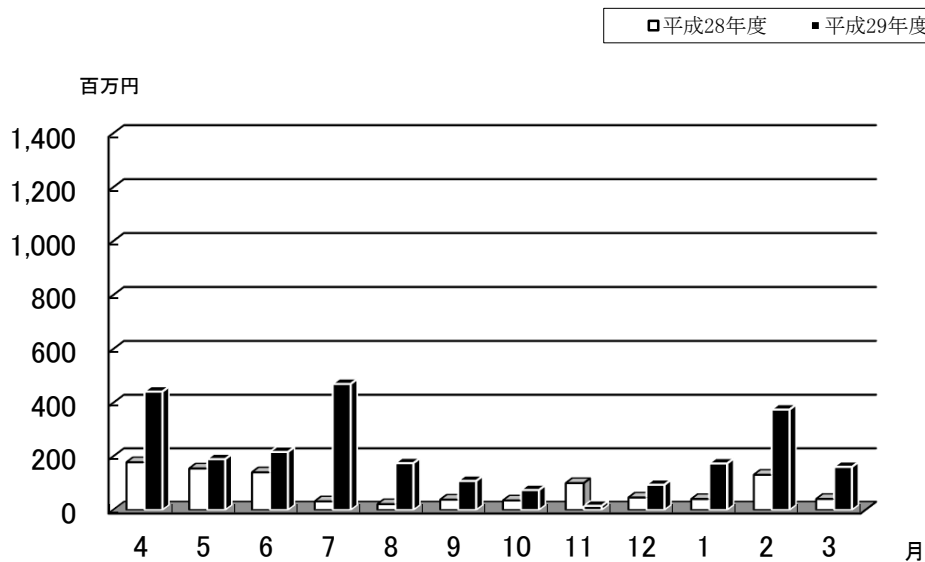
保証債務残高

平成30年3月の保証債務残高は、件数 17,505件（前年同月比92.36%）、金額128,478百万円（同 92.37%）となった。



代位弁済

平成30年3月の代位弁済は、件数20件（前年同月比250%）、金額161百万円（同 389.56%）となった。



金融機関別保証状況

(平成 30 年 3 月現在)

部署：総括

(単位：千円)

金融機関	当月中保証申込					当年度中保証申込					当月中保証承諾					当年度中保証承諾					保証債務残高					当月中代位弁済					当年度中代位弁済				
	件数	金額	前年比		構成比	件数	金額	前年比		構成比	件数	金額	前年比		構成比	件数	金額	前年比		構成比	件数	金額	前年比		構成比	件数	金額	前年比		構成比					
			件数	金額				件数	金額				件数	金額				件数	金額				件数	金額				件数	金額		件数	金額	件数	金額	
合計	503	5877680	73.4	88.3	100.0	4593	50944135	85.1	89.7	100.0	522	6258605	75.2	90.3	100.0	4515	49640339	85.2	89.6	100.0	17505	128477864	92.4	92.4	100.0	20	161043	250.0	389.6	100.0	252	2496954	153.7	259.0	100.0
みずほ	1	30000	0.0	0.0	0.5	12	610000	75.0	72.2	1.2	3	310000	0.0	0.0	5.0	12	610000	70.6	71.3	1.2	235	4869667	83.6	69.8	3.8	0	0	0.0	0.0	0.0	1	6781	0.0	0.0	0.3
三菱UFJ	2	69000	200.0	287.5	1.2	8	269000	47.1	40.0	0.5	2	69000	200.0	86.3	1.1	9	257000	60.0	46.3	0.5	56	1035286	88.9	87.7	0.8	2	9729	0.0	0.0	6.0	4	17803	0.0	0.0	0.7
三住	4	111000	66.7	24.1	1.9	17	668000	63.0	56.3	1.3	4	111000	80.0	42.7	1.8	17	668000	65.4	68.4	1.3	122	2145309	85.3	87.5	1.7	0	0	0.0	0.0	0.0	0	0	0.0	0.0	0.0
りそな	6	143200	75.0	69.7	2.4	30	1058600	71.4	70.4	2.1	8	247200	88.9	107.8	3.9	30	1049500	78.9	89.2	2.1	176	3170102	87.6	87.2	2.5	0	0	0.0	0.0	0.0	2	29794	0.0	0.0	1.2
山中	169	2127750	64.8	101.6	36.2	1712	20822233	85.3	93.1	40.9	178	2014250	65.7	83.3	32.2	1704	20357140	85.8	91.9	41.0	6138	46000577	91.8	93.4	35.8	8	81427	400.0	3431.7	50.6	87	1115109	223.1	715.3	44.7
八十二	0	0	0.0	0.0	0.0	2	4000	40.0	7.7	0.0	0	0	0.0	0.0	0.0	2	4000	40.0	7.7	0.0	12	63714	109.1	91.1	0.0	0	0	0.0	0.0	0.0	0	0	0.0	0.0	0.0
静銀	0	0	0.0	0.0	0.0	1	18800	0.0	0.0	0.0	0	0	0.0	0.0	0.0	1	18800	0.0	0.0	0.0	3	44284	75.0	92.4	0.0	0	0	0.0	0.0	0.0	0	0	0.0	0.0	0.0
スルガ	0	0	0.0	0.0	0.0	0	0	0.0	0.0	0.0	0	0	0.0	0.0	0.0	0	0	0.0	0.0	0.0	1	5000	100.0	100.0	0.0	0	0	0.0	0.0	0.0	0	0	0.0	0.0	0.0
清水	0	0	0.0	0.0	0.0	2	25000	66.7	70.4	0.0	0	0	0.0	0.0	0.0	2	25000	50.0	54.9	0.1	8	75992	72.7	71.8	0.1	0	0	0.0	0.0	0.0	0	0	0.0	0.0	0.0
青梅	1	12000	50.0	109.1	0.2	7	52860	116.7	160.2	0.1	1	12000	50.0	109.1	0.2	7	52360	116.7	158.7	0.1	17	63978	94.4	81.2	0.0	0	0	0.0	0.0	0.0	0	0	0.0	0.0	0.0
甲信	114	1354360	87.0	81.3	23.0	955	11129727	92.9	92.2	21.8	120	1396185	91.6	80.5	22.3	936	10911414	92.4	90.5	22.0	3327	27230727	95.0	95.7	21.2	1	3768	50.0	86.9	2.3	63	831370	96.9	175.2	33.3
山信	52	613150	78.8	94.8	10.4	600	5655220	94.6	89.4	11.1	51	588950	78.5	90.1	9.4	585	5412810	94.5	88.4	10.9	2431	15898001	92.3	93.1	12.4	3	12736	300.0	813.7	7.9	23	103299	74.2	67.6	4.1
富士宮	0	0	0.0	0.0	0.0	1	5000	50.0	33.3	0.0	0	0	0.0	0.0	0.0	1	5000	50.0	33.3	0.0	3	14107	50.0	60.4	0.0	0	0	0.0	0.0	0.0	0	0	0.0	0.0	0.0
商中	1	40000	16.7	19.1	0.7	30	773840	76.9	71.6	1.5	2	80000	33.3	39.7	1.3	27	755520	73.0	75.6	1.5	185	2653407	97.9	97.0	2.1	0	0	0.0	0.0	0.0	3	18819	300.0	230.8	0.8
県民	97	770720	93.3	116.2	13.1	572	4768725	83.5	103.4	9.4	96	812820	93.2	126.7	13.0	558	4532065	83.3	102.3	9.1	2236	11227172	95.6	99.4	8.7	3	39450	300.0	184.0	24.5	40	272810	210.5	239.5	10.9
都留	56	606500	57.7	91.7	10.3	643	5067130	72.4	84.7	9.9	57	617200	58.8	93.4	9.9	623	4965730	72.2	84.2	10.0	2553	13961134	89.1	88.9	10.9	3	13934	150.0	119.9	8.7	29	101168	322.2	172.2	4.1
笛吹農協	0	0	0.0	0.0	0.0	1	16000	100.0	114.3	0.0	0	0	0.0	0.0	0.0	1	16000	100.0	114.3	0.0	2	19407	100.0	137.2	0.0	0	0	0.0	0.0	0.0	0	0	0.0	0.0	0.0

(総括)公庫制度別保証状況

(平成 30 年 3 月現在)

(単位: 千円)

公庫制度	当月中保証申込					当年度中保証申込					当月中保証承諾					当年度中保証承諾					保証債務残高					当月中代位弁済					当年度中代位弁済				
	件数	金額	前年比		構成比	件数	金額	前年比		構成比	件数	金額	前年比		構成比	件数	金額	前年比		構成比	件数	金額	前年比		構成比	件数	金額	前年比		構成比					
			件数	金額				件数	金額				件数	金額				件数	金額				件数	金額				件数	金額		件数	金額	件数	金額	
合計	503	5877680	73.4	88.3	100.0	4593	50944135	85.1	89.7	100.0	522	6258605	75.2	90.3	100.0	4515	49640339	85.2	89.6	100.0	17505	128477864	92.4	92.4	100.0	20	161043	250.0	389.6	100.0	252	2496954	153.7	259.0	100.0
小口	10	41750	76.9	112.6	0.7	161	867935	157.8	215.1	1.7	10	41750	71.4	107.1	0.7	162	874435	155.8	214.9	1.8	481	1252483	103.0	142.6	1.0	0	0	0.0	0.0	0.0	5	12830	166.7	108.9	0.5
設備	0	0	0.0	0.0	0.0	0	0	0.0	0.0	0.0	0	0	0.0	0.0	0.0	0	0	0.0	0.0	0.0	15	117275	88.2	75.8	0.1	0	0	0.0	0.0	0.0	0	0	0.0	0.0	0.0
経営安定関連	7	157000	50.0	53.3	2.7	68	1488434	37.2	37.3	2.9	7	155000	46.7	52.5	2.5	68	1459704	36.0	35.5	2.9	4367	27301938	78.5	70.7	21.3	7	47868	233.3	176.4	29.7	89	1003592	143.5	237.6	40.2
季節	0	0	0.0	0.0	0.0	27	184500	52.9	56.3	0.4	0	0	0.0	0.0	0.0	27	179500	52.9	54.7	0.4	12	66500	66.7	57.4	0.1	0	0	0.0	0.0	0.0	2	13914	0.0	0.0	0.6
災害	0	0	0.0	0.0	0.0	2	11000	12.5	16.0	0.0	0	0	0.0	0.0	0.0	2	10000	12.5	14.6	0.0	121	774491	87.7	65.6	0.6	1	5553	0.0	0.0	3.4	4	35543	400.0	1410.3	1.4
手形割引	4	68500	80.0	100.7	1.2	41	574000	66.1	65.9	1.1	4	68500	57.1	79.7	1.1	41	566000	66.1	65.8	1.1	39	501206	75.0	66.5	0.4	0	0	0.0	0.0	0.0	0	0	0.0	0.0	0.0
公害防止	0	0	0.0	0.0	0.0	0	0	0.0	0.0	0.0	0	0	0.0	0.0	0.0	0	0	0.0	0.0	0.0	3	18794	50.0	72.8	0.0	0	0	0.0	0.0	0.0	0	0	0.0	0.0	0.0
体質強化	0	0	0.0	0.0	0.0	2	90000	0.0	0.0	0.2	0	0	0.0	0.0	0.0	2	90000	0.0	0.0	0.2	104	595028	50.2	75.2	0.5	0	0	0.0	0.0	0.0	3	42489	150.0	266.8	1.7
事業転換	2	5000	0.0	0.0	0.1	3	15000	30.0	15.6	0.0	2	5000	0.0	0.0	0.1	3	15000	30.0	15.6	0.0	48	401243	87.3	78.9	0.3	0	0	0.0	0.0	0.0	5	22880	500.0	112.2	0.9
当座貸越	33	828000	103.1	101.1	14.1	253	6279400	114.0	103.5	12.3	36	856400	112.5	105.2	13.7	254	6286800	113.9	103.7	12.7	449	11571126	111.4	114.7	9.0	1	48180	0.0	0.0	29.9	4	238512	0.0	0.0	9.6
カーローン	132	583300	41.5	47.6	9.9	1415	6116900	69.2	79.2	12.0	136	610300	42.4	49.6	9.8	1422	6117400	69.5	79.4	12.3	3442	13437675	98.1	103.2	10.5	0	0	0.0	0.0	0.0	22	80775	183.3	268.0	3.2
新事業創出	1	7000	50.0	46.7	0.1	4	27000	66.7	65.5	0.1	1	7000	50.0	46.7	0.1	4	27000	50.0	48.9	0.1	45	121256	81.8	87.0	0.1	1	493	50.0	20.8	0.3	2	3088	40.0	53.1	0.1
売掛債権担保融資	1	8000	33.3	5.6	0.1	18	1152800	100.0	102.3	2.3	1	8000	33.3	5.6	0.1	18	1152800	100.0	102.3	2.3	19	1240800	118.8	114.1	1.0	0	0	0.0	0.0	0.0	0	0	0.0	0.0	0.0
小口零細(予約保証を除く)	27	93150	90.0	108.3	1.6	308	1076412	79.4	83.7	2.1	28	95610	90.3	113.1	1.5	310	1056422	78.7	81.3	2.1	1606	2766507	88.6	90.0	2.2	1	1429	0.0	0.0	0.9	17	32412	242.9	248.3	1.3
長期経営	0	0	0.0	0.0	0.0	0	0	0.0	0.0	0.0	0	0	0.0	0.0	0.0	0	0	0.0	0.0	0.0	21	266731	75.0	68.9	0.2	0	0	0.0	0.0	0.0	0	0	0.0	0.0	0.0
経営力(コード3除く)	1	12000	100.0	21.8	0.2	18	495100	64.3	51.8	1.0	1	12000	100.0	21.8	0.2	18	495100	64.3	52.2	1.0	86	1851428	114.7	112.2	1.4	1	18100	0.0	0.0	11.2	4	109996	100.0	233.5	4.4
経営力(責任共有対象外)	1	18118	0.0	0.0	0.3	2	51631	16.7	17.6	0.1	1	17925	0.0	0.0	0.3	3	56738	25.0	19.4	0.1	31	467747	106.9	96.0	0.4	0	0	0.0	0.0	0.0	0	0	0.0	0.0	0.0
再生計画(コード38除く)	2	80000	200.0	100.0	1.4	9	351890	225.0	135.9	0.7	2	80000	200.0	100.0	1.3	9	351890	225.0	135.9	0.7	33	1004745	113.8	117.4	0.8	0	0	0.0	0.0	0.0	2	18898	0.0	0.0	0.8
再生計画(責任共有外)	0	0	0.0	0.0	0.0	0	0	0.0	0.0	0.0	0	0	0.0	0.0	0.0	0	0	0.0	0.0	0.0	5	120432	83.3	67.4	0.1	0	0	0.0	0.0	0.0	1	39701	0.0	0.0	1.6
特定社債	2	80000	200.0	333.3	1.4	15	824000	136.4	109.6	1.6	5	224000	125.0	68.3	3.6	15	808000	150.0	111.0	1.6	72	3201920	105.9	100.3	2.5	0	0	0.0	0.0	0.0	0	0	0.0	0.0	0.0
中小企業金融安定化H12.4-	0	0	0.0	0.0	0.0	0	0	0.0	0.0	0.0	0	0	0.0	0.0	0.0	0	0	0.0	0.0	0.0	14	42662	82.4	79.0	0.0	0	0	0.0	0.0	0.0	0	0	0.0	0.0	0.0
その他	26	223200	72.2	59.7	3.8	271	2880094	82.6	83.0	5.7	26	216060	70.3	57.2	3.5	274	2861371	82.5	82.2	5.8	1315	8944353	98.1	92.7	7.0	1	111	100.0	7.1	0.1	10	52771	52.6	44.2	2.1
普通	251	3426580	116.2	104.4	58.3	1877	27437979	105.6	99.5	53.9	262	3861060	117.5	114.4	61.7	1883	27232179	105.1	98.9	54.9	5177	52411522	102.8	100.4	40.8	7	39310	350.0	382.9	24.4	82	789553	186.4	351.7	31.6
他	3	246083	30.0	168.5	4.2	99	1020060	73.9	69.5	2.0	0	0	0.0	0.0	0.0	0	0	0.0	0.0	0.0	0	0	0.0	0.0	0.0	0	0	0.0	0.0	0.0	0	0	0.0	0.0	0.0

業種中分類別保証状況

(平成 30 年 3 月現在)

部署：総括

(単位：千円)

業種中分類	当月中保証申込					当年度中保証申込					当月中保証承諾					当年度中保証承諾					保証債務残高					当月中代位弁済					当年度中代位弁済				
	件数	金額	前年比		構成比	件数	金額	前年比		構成比	件数	金額	前年比		構成比	件数	金額	前年比		構成比	件数	金額	前年比		構成比	件数	金額	前年比		構成比	件数	金額	前年比		構成比
			件数	金額				件数	金額				件数	金額				件数	金額				件数	金額				件数	金額				件数	金額	
合計	503	5877680	73.4	88.3	100.0	4593	50944135	85.1	89.7	100.0	522	6258605	75.2	90.3	100.0	4515	49640339	85.2	89.6	100.0	17505	128477864	92.4	92.4	100.0	20	161043	250.0	389.6	100.0	252	2496954	153.7	259.0	100.0
農業	1	3000	100.0	300.0	0.1	6	18000	75.0	100.6	0.0	1	3000	100.0	300.0	0.0	6	18000	75.0	100.6	0.0	24	44351	85.7	93.5	0.0	0	0	0.0	0.0	0.0	0	0	0.0	0.0	0.0
林業	2	14000	0.0	0.0	0.2	8	414000	80.0	79.7	0.8	1	10000	0.0	0.0	0.2	7	410000	70.0	78.9	0.8	26	484202	83.9	118.0	0.4	0	0	0.0	0.0	0.0	0	0	0.0	0.0	0.0
水産養殖業	0	0	0.0	0.0	0.0	1	2000	0.0	0.0	0.0	0	0	0.0	0.0	0.0	0	0	0.0	0.0	0.0	0	0	0.0	0.0	0.0	0	0	0.0	0.0	0.0	0	0	0.0	0.0	0.0
鉱業、採石業、砂利採取業	2	30000	100.0	85.7	0.5	6	86000	75.0	53.4	0.2	2	30000	100.0	120.0	0.5	6	86000	75.0	57.0	0.2	38	464345	90.5	86.2	0.4	0	0	0.0	0.0	0.0	0	0	0.0	0.0	0.0
総合工事業	66	853570	80.5	121.6	14.5	532	6822948	90.9	89.8	13.4	66	806295	86.8	118.3	12.9	522	6601325	92.1	88.6	13.3	1828	16574706	91.4	90.4	12.9	0	0	0.0	0.0	0.0	43	379914	390.9	556.6	15.2
職別工事業	39	283100	75.0	56.3	4.8	364	2591835	74.9	76.9	5.1	43	295500	84.3	90.6	4.7	364	2567295	76.6	84.5	5.2	1340	6115601	91.7	94.0	4.8	0	0	0.0	0.0	0.0	10	20927	90.9	56.2	0.8
設備工事業	29	371500	70.7	91.9	6.3	235	1927892	79.4	70.3	3.8	28	339500	65.1	79.9	5.4	228	1844992	79.2	74.2	3.7	936	4868240	90.0	86.0	3.8	4	56594	0.0	0.0	35.1	7	62611	350.0	833.4	2.5
食料品製造業	7	70800	53.8	58.9	1.2	78	1508734	84.8	86.5	3.0	7	70800	41.2	32.3	1.1	77	1506734	87.5	97.1	3.0	368	4322398	88.7	92.5	3.4	0	0	0.0	0.0	0.0	2	8304	22.2	20.4	0.3
飲料・たばこ・飼料製造業	3	156000	60.0	80.0	2.7	18	571900	62.1	84.9	1.1	4	159300	80.0	81.7	2.5	17	563900	58.6	83.8	1.1	89	1441329	94.7	91.3	1.1	0	0	0.0	0.0	0.0	0	0	0.0	0.0	0.0
繊維工業	1	1000	20.0	3.4	0.0	55	596730	79.7	62.8	1.2	1	1000	20.0	3.4	0.0	54	592230	78.3	62.3	1.2	236	1685394	91.1	85.3	1.3	0	0	0.0	0.0	0.0	4	13070	0.0	0.0	0.5
木材木製品製造業	1	1000	0.0	0.0	0.0	12	188200	63.2	67.5	0.4	1	1000	0.0	0.0	0.0	12	188200	63.2	67.8	0.4	59	479491	86.8	72.6	0.4	0	0	0.0	0.0	0.0	0	0	0.0	0.0	0.0
家具・装備品製造業	2	3000	40.0	7.7	0.1	11	33012	37.9	19.9	0.1	2	3000	40.0	7.9	0.0	11	33012	36.7	18.8	0.1	88	374830	88.0	78.9	0.3	0	0	0.0	0.0	0.0	0	0	0.0	0.0	0.0
パルプ・紙・紙加工品製造業	1	1000	50.0	4.0	0.0	20	204000	153.8	123.3	0.4	1	1000	50.0	4.8	0.0	20	203800	166.7	144.0	0.4	55	512287	82.1	84.9	0.4	0	0	0.0	0.0	0.0	2	12714	0.0	0.0	0.5
印刷・同関連業	2	6000	100.0	32.4	0.1	16	107620	51.6	34.5	0.2	2	6000	100.0	32.4	0.1	16	106620	51.6	34.2	0.2	90	598334	86.5	89.7	0.5	0	0	0.0	0.0	0.0	0	0	0.0	0.0	0.0
化学工業	0	0	0.0	0.0	0.0	7	241850	140.0	310.1	0.5	0	0	0.0	0.0	0.0	7	241850	140.0	319.7	0.5	14	266544	107.7	173.8	0.2	0	0	0.0	0.0	0.0	0	0	0.0	0.0	0.0
プラスチック製品製造業	7	75000	58.3	35.4	1.3	55	735720	68.8	71.0	1.4	7	75000	53.8	34.6	1.2	54	734720	68.4	71.2	1.5	234	2049772	85.7	88.0	1.6	0	0	0.0	0.0	0.0	0	0	0.0	0.0	0.0
ゴム製品製造業	0	0	0.0	0.0	0.0	4	34500	57.1	35.8	0.1	0	0	0.0	0.0	0.0	4	34500	57.1	35.8	0.1	25	173306	100.0	95.3	0.1	0	0	0.0	0.0	0.0	0	0	0.0	0.0	0.0
なめし革・同製品・毛皮製造	0	0	0.0	0.0	0.0	0	0	0.0	0.0	0.0	0	0	0.0	0.0	0.0	0	0	0.0	0.0	0.0	3	16738	75.0	66.6	0.0	0	0	0.0	0.0	0.0	0	0	0.0	0.0	0.0
窯業・土石製品製造業	3	50030	75.0	111.2	0.9	19	408010	61.3	69.9	0.8	3	50030	75.0	111.2	0.8	19	407810	61.3	70.7	0.8	104	1290746	91.2	95.4	1.0	0	0	0.0	0.0	0.0	4	63684	66.7	87.4	2.6
鉄鋼業	2	23000	0.0	0.0	0.4	4	196500	66.7	111.9	0.4	2	23000	0.0	0.0	0.4	4	196500	66.7	111.9	0.4	20	553892	100.0	107.0	0.4	0	0	0.0	0.0	0.0	0	0	0.0	0.0	0.0
非鉄金属製造業	5	61700	500.0	617.0	1.0	15	225000	107.1	202.7	0.4	4	46700	400.0	467.0	0.7	14	210000	100.0	189.2	0.4	66	670296	100.0	99.1	0.5	0	0	0.0	0.0	0.0	0	0	0.0	0.0	0.0
金属製品製造業	12	191500	240.0	769.0	3.3	72	854790	86.7	95.3	1.7	12	191360	240.0	768.5	3.1	71	851450	86.6	95.1	1.7	291	2432902	88.4	90.6	1.9	0	0	0.0	0.0	0.0	0	0	0.0	0.0	0.0
はん用機械器具製造業	0	0	0.0	0.0	0.0	11	72000	73.3	59.2	0.1	0	0	0.0	0.0	0.0	10	67000	66.7	55.1	0.1	36	209890	100.0	88.7	0.2	0	0	0.0	0.0	0.0	0	0	0.0	0.0	0.0
生産用機械器具製造業	4	100000	40.0	47.9	1.7	63	1033460	80.8	67.8	2.0	3	60000	30.0	28.8	1.0	61	933460	80.3	61.3	1.9	308	2874559	93.6	91.2	2.2	1	13135	0.0	0.0	8.2	1	13135	0.0	0.0	0.5
業務用機械器具製造業	2	45000	66.7	150.0	0.8	22	315400	81.5	105.0	0.6	2	45000	66.7	150.0	0.7	21	307400	77.8	105.8	0.6	93	748415	90.3	88.9	0.6	0	0	0.0	0.0	0.0	0	0	0.0	0.0	0.0
電子・デバイス・回路製造業	5	64600	250.0	201.9	1.1	37	405600	84.1	79.8	0.8	5	64600	250.0	201.9	1.0	37	395600	88.1	93.2	0.8	184	1408777	95.3	88.1	1.1	0	0	0.0	0.0	0.0	0	0	0.0	0.0	0.0
電気機械器具製造業	1	1000	50.0	5.9	0.0	15	295600	75.0	99.4	0.6	1	1000	25.0	4.2	0.0	15	295600	78.9	100.4	0.6	71	742787	78.9	88.4	0.6	0	0	0.0	0.0	0.0	0	0	0.0	0.0	0.0
情報通信機械器具製造業	0	0	0.0	0.0	0.0	2	7000	100.0	175.0	0.0	0	0	0.0	0.0	0.0	2	7000	100.0	175.0	0.0	9	52783	69.2	64.0	0.0	0	0	0.0	0.0	0.0	0	0	0.0	0.0	0.0
輸送用機械器具製造業	5	55250	125.0	552.5	0.9	22	491310	88.0	122.4	1.0	5	55250	125.0	552.5	0.9	22	491310	88.0	124.2	1.0	110	1145229	95.7	100.1	0.9	0	0	0.0	0.0	0.0	0	0	0.0	0.0	0.0
その他の製造業	20	149480	71.4	59.9	2.5	223	2333129	92.9	90.7	4.6	23	161180	85.2	73.4	2.6	220	2293429	92.1	89.4	4.6	738	5479128	96.1	91.0	4.3	0	0	0.0	0.0	0.0	2	5762	11.8	10.0	0.2
電気業	0	0	0.0	0.0	0.0	10	206120	71.4	111.5	0.4	0	0	0.0	0.0	0.0	8	180220	53.3	80.4	0.4	223	2327439	96.5	87.1	1.8	0	0	0.0	0.0	0.0	0	0	0.0	0.0	0.0
ガス業	0	0	0.0	0.0	0.0	0	0	0.0	0.0	0.0	0	0	0.0	0.0	0.0	0	0	0.0	0.0	0.0	1	9714	100.0	80.0	0.0	0	0	0.0	0.0	0.0	0	0	0.0	0.0	0.0
放送業	0	0	0.0	0.0	0.0	2	53000	200.0	82.8	0.1	0	0	0.0	0.0	0.0	2	53000	200.0	82.8	0.1	7	147139	70.0	83.5	0.1	0	0	0.0							

業種中分類別保証状況

(平成 30 年 3 月現在)

部署：総括

(単位：千円)

業種中分類	当月中保証申込					当年度中保証申込					当月中保証承諾					当年度中保証承諾					保証債務残高					当月中代位弁済					当年度中代位弁済				
	件数	金額	前年比		構成比	件数	金額	前年比		構成比	件数	金額	前年比		構成比	件数	金額	前年比		構成比	件数	金額	前年比		構成比	件数	金額	前年比		構成比	件数	金額	前年比		構成比
			件数	金額				件数	金額				件数	金額				件数	金額				件数	金額				件数	金額				件数	金額	
インターネットサービス業	1	7000	100.0	350.0	0.1	5	39000	55.6	17.7	0.1	1	7000	50.0	3.5	0.1	5	39000	55.6	17.7	0.1	15	248504	100.0	109.4	0.2	0	0	0.0	0.0	0.0	0	0	0.0	0.0	0.0
映像・音声・文字情報制作	0	0	0.0	0.0	0.0	10	65480	200.0	503.7	0.1	0	0	0.0	0.0	0.0	10	65480	200.0	503.7	0.1	48	254312	96.0	83.9	0.2	1	7799	0.0	0.0	4.8	2	42544	66.7	634.5	1.7
鉄道業	0	0	0.0	0.0	0.0	1	90000	50.0	180.0	0.2	0	0	0.0	0.0	0.0	1	90000	50.0	180.0	0.2	4	111712	40.0	98.7	0.1	0	0	0.0	0.0	0.0	0	0	0.0	0.0	0.0
道路旅客運送業	3	42000	50.0	53.2	0.7	26	485313	72.2	91.5	1.0	4	62000	57.1	62.6	1.0	25	475313	69.4	90.1	1.0	122	1267760	90.4	99.0	1.0	0	0	0.0	0.0	0.0	3	12419	0.0	0.0	0.5
道路貨物運送業	25	439300	113.6	76.7	7.5	120	1867960	98.4	92.5	3.7	26	439800	108.3	72.4	7.0	119	1861847	100.0	95.2	3.8	509	4629864	94.8	98.7	3.6	0	0	0.0	0.0	0.0	0	0	0.0	0.0	0.0
倉庫業	1	20000	0.0	0.0	0.3	3	23400	75.0	31.3	0.0	1	20000	0.0	0.0	0.3	3	23400	75.0	31.3	0.0	11	118838	100.0	89.9	0.1	0	0	0.0	0.0	0.0	0	0	0.0	0.0	0.0
運輸に附帯するサービス業	0	0	0.0	0.0	0.0	0	0	0.0	0.0	0.0	0	0	0.0	0.0	0.0	0	0	0.0	0.0	0.0	5	22751	55.6	45.0	0.0	0	0	0.0	0.0	0.0	0	0	0.0	0.0	0.0
各種商品卸売業	1	5000	100.0	71.4	0.1	4	47940	100.0	137.4	0.1	1	3100	100.0	44.3	0.0	4	46040	100.0	131.9	0.1	10	125235	125.0	104.7	0.1	0	0	0.0	0.0	0.0	0	0	0.0	0.0	0.0
繊維・衣服等卸売業	0	0	0.0	0.0	0.0	24	221400	92.3	67.4	0.4	1	24000	20.0	36.6	0.4	24	221400	92.3	67.4	0.4	83	815062	103.8	97.2	0.6	0	0	0.0	0.0	0.0	0	0	0.0	0.0	0.0
飲食料品卸売業	4	26500	50.0	25.0	0.5	112	1504934	84.8	79.4	3.0	4	26500	40.0	19.6	0.4	111	1498934	84.1	78.2	3.0	455	4497740	89.4	87.8	3.5	0	0	0.0	0.0	0.0	7	49293	70.0	69.7	2.0
建築材・鉱物・金属材料卸売業	9	121800	56.3	37.6	2.1	78	1386800	74.3	89.5	2.7	16	581800	100.0	177.9	9.3	78	1383800	75.0	89.9	2.8	319	3573615	96.1	104.7	2.8	0	0	0.0	0.0	0.0	0	0	0.0	0.0	0.0
機械器具卸売業	13	176800	118.2	173.8	3.0	87	1416500	93.5	131.3	2.8	12	162500	109.1	159.8	2.6	85	1371400	92.4	127.3	2.8	260	2560172	102.8	107.9	2.0	0	0	0.0	0.0	0.0	1	2310	14.3	3.5	0.1
その他の卸売業	39	774510	108.3	137.2	13.2	342	5514540	97.7	97.5	10.8	37	528110	94.9	86.9	8.4	340	5210010	97.4	92.5	10.5	943	10734991	99.1	96.1	8.4	1	7861	0.0	0.0	4.9	23	269861	164.3	397.0	10.8
各種商品小売業	0	0	0.0	0.0	0.0	4	108100	40.0	96.5	0.2	0	0	0.0	0.0	0.0	4	108100	44.4	97.8	0.2	22	258411	100.0	84.9	0.2	0	0	0.0	0.0	0.0	0	0	0.0	0.0	0.0
繊維・衣服・身の回り品小売	8	34000	66.7	51.5	0.6	69	882863	85.2	121.8	1.7	8	33000	61.5	27.3	0.5	67	868263	83.8	119.6	1.7	243	1681503	88.7	95.6	1.3	0	0	0.0	0.0	0.0	15	258421	500.0	4167.5	10.3
飲食料品小売業	10	110300	34.5	59.1	1.9	122	1040570	70.9	97.8	2.0	10	110300	34.5	59.1	1.8	120	1016070	70.6	97.2	2.0	550	2478251	89.3	80.3	1.9	2	799	200.0	3.7	0.5	26	402263	650.0	1356.2	16.1
機械器具小売業	16	147300	64.0	113.6	2.5	172	2085250	77.8	120.8	4.1	17	192300	73.9	154.8	3.1	170	2019950	79.1	123.0	4.1	634	4400381	91.4	92.3	3.4	1	3225	0.0	0.0	2.0	16	47714	800.0	454.5	1.9
その他の小売業	23	250500	71.9	76.8	4.3	260	2529862	98.5	95.2	5.0	24	280500	82.8	97.6	4.5	258	2505572	99.6	95.7	5.0	916	6848109	89.2	91.2	5.3	3	13167	0.0	0.0	8.2	19	116970	316.7	583.1	4.7
保険業	0	0	0.0	0.0	0.0	7	43375	53.8	125.7	0.1	0	0	0.0	0.0	0.0	7	43275	53.8	125.4	0.1	43	90705	86.0	123.2	0.1	0	0	0.0	0.0	0.0	0	0	0.0	0.0	0.0
不動産取引業	2	95700	0.0	0.0	1.6	23	450900	191.7	172.2	0.9	1	80000	0.0	0.0	1.3	22	434700	183.3	153.8	0.9	67	557998	104.7	175.9	0.4	0	0	0.0	0.0	0.0	0	0	0.0	0.0	0.0
不動産賃貸業・管理業	4	29000	50.0	85.6	0.5	36	265630	67.9	72.2	0.5	4	29000	57.1	107.6	0.5	37	268870	74.0	79.0	0.5	154	761649	95.1	97.5	0.6	0	0	0.0	0.0	0.0	0	0	0.0	0.0	0.0
物品賃貸業	2	20000	200.0	526.3	0.3	28	236700	100.0	127.1	0.5	2	20000	200.0	526.3	0.3	26	220700	89.7	113.6	0.4	86	406816	103.6	102.5	0.3	0	0	0.0	0.0	0.0	2	4627	50.0	16.1	0.2
専門サービス業	1	5000	20.0	50.0	0.1	43	179290	68.3	82.4	0.4	1	3400	20.0	34.0	0.1	43	172990	68.3	79.9	0.3	195	481060	85.2	88.0	0.4	2	9909	0.0	0.0	6.2	4	15573	200.0	770.6	0.6
広告業	0	0	0.0	0.0	0.0	6	29620	100.0	96.2	0.1	0	0	0.0	0.0	0.0	5	24620	83.3	80.0	0.0	24	63466	70.6	62.6	0.0	2	16742	0.0	0.0	10.4	2	16742	200.0	6100.4	0.7
技術サービス業	8	37290	47.1	26.6	0.6	92	570640	92.9	58.9	1.1	10	65290	58.8	47.1	1.0	89	566840	90.8	60.4	1.1	222	1339716	102.8	99.4	1.0	0	0	0.0	0.0	0.0	2	7858	0.0	0.0	0.3
宿泊業	17	118100	106.3	74.5	2.0	138	1302777	131.4	113.3	2.6	17	118100	106.3	74.5	1.9	135	1281127	129.8	113.0	2.6	503	3408875	92.3	84.2	2.7	0	0	0.0	0.0	0.0	16	503239	800.0	2166.4	20.2
飲食店	29	158850	50.9	56.4	2.7	259	1206660	76.0	90.1	2.4	28	224450	47.5	77.2	3.6	253	1179820	76.7	92.2	2.4	1118	3714428	91.3	95.2	2.9	1	580	100.0	40.5	0.4	20	63816	87.0	31.9	2.6
持帰!配達飲食サービス業	4	8000	133.3	69.6	0.1	26	138257	144.4	135.7	0.3	4	8000	100.0	51.6	0.1	26	138257	144.4	135.7	0.3	52	210578	113.0	114.5	0.2	0	0	0.0	0.0	0.0	0	0	0.0	0.0	0.0
洗濯・理容・美容・浴場業	6	38500	50.0	100.3	0.7	78	319050	63.4	84.8	0.6	8	43500	72.7	120.2	0.7	77	307700	65.8	84.6	0.6	361	1082690	89.4	85.7	0.8	0	0	0.0	0.0	0.0	3	5434	75.0	7.8	0.2
その他生活関連サービス業	3	9500	100.0	38.0	0.2	23	175700	82.1	64.4	0.3	3	9500	100.0	39.6	0.2	23	175700	76.7	53.0	0.4	106	710203	86.2	88.7	0.6	1	13490	0.0	0.0	8.4	2	14911	0.0	0.0	0.6
娯楽業	3	66000	75.0	643.9	1.1	15	194050	46.9	74.2	0.4	4	92780	100.0	905.2	1.5	15	192030	46.9	75.3	0.4	99	1013417	104.2	99.2	0.8	0	0	0.0	0.0	0.0	0	0	0.0	0.0	0.0
学校教育	0	0	0.0	0.0	0.0	0	0	0.0	0.0	0.0	0	0	0.0	0.0	0.0	0	0	0.0	0.0	0.0	3	5206	75.0	50.7	0.0	0	0	0.0	0.0	0.0	0	0	0.0	0.0	0.0
その他の教育、学習支援業	2	4000	22.2	19.7	0.1	22	81800	95.7	137.4	0.2	4	5960	50.0	34.3	0.1	22	80760	110.0	161.1	0.2	83	253967	94.3	95.1	0.2	0	0	0.0	0.0	0.0	4	13082	0.0	0.0	0.5
医療業	6	81100	42.9	48.9	1.4	87	871480	89.7	70.6	1.7	7	121100	50.0	65.9	1.9	85	875880	86.7	70.6	1.8	309	2384986	95.4	95.6	1.9	0	0	0.0	0.0	0.0	4	13443	400.0	251.0	0.5
保険衛生	0	0	0.0	0.0	0.0	1	3000	0.0	0.0	0.0	0	0	0.0	0.0	0.0	1	3000	0.0	0.0	0.0	2	9472	100.0	90.4	0.0	0	0	0.0	0.0	0.0	0	0	0.0	0.0	0.0

市区町村別保証状況

(平成 30 年 3 月現在)

部署：総括

(単位：千円)

市区町村	当月中保証申込					当年度中保証申込					当月中保証承諾					当年度中保証承諾					保証債務残高					当月中代位弁済					当年度中代位弁済				
	件数	金額	前年比		構成比	件数	金額	前年比		構成比	件数	金額	前年比		構成比	件数	金額	前年比		構成比	件数	金額	前年比		構成比	件数	金額	前年比		構成比	件数	金額	前年比		構成比
			件数	金額				件数	金額				件数	金額				件数	金額				件数	金額				件数	金額				件数	金額	
合計	503	5877680	73.4	88.3	100.0	4593	50944135	85.1	89.7	100.0	522	6258605	75.2	90.3	100.0	4515	49640339	85.2	89.6	100.0	17505	128477864	92.4	92.4	100.0	20	161043	250.0	389.6	100.0	252	2496954	153.7	259.0	100.0
甲府市	147	1878820	86.5	102.8	32.0	1295	16348330	95.9	95.6	32.1	153	1882200	89.0	88.2	30.1	1274	15881160	94.9	93.8	32.0	4521	39954779	93.2	92.1	31.1	11	132869	1100.0	619.7	82.5	97	1249012	176.4	418.5	50.0
富士吉田市	31	318850	50.0	67.3	5.4	316	2750190	63.7	85.1	5.4	30	316550	51.7	70.0	5.1	311	2734290	64.8	88.1	5.5	1435	7973775	89.9	88.5	6.2	0	0	0.0	0.0	0.0	9	10277	112.5	41.4	0.4
都留市	13	135200	50.0	112.4	2.3	225	2330437	82.4	95.2	4.6	14	145200	53.8	102.8	2.3	222	2285837	83.8	94.3	4.6	825	5614221	96.3	95.4	4.4	0	0	0.0	0.0	0.0	13	55144	216.7	158.7	2.2
山梨市	9	56500	42.9	30.4	1.0	159	1682271	83.2	80.7	3.3	10	86500	45.5	42.1	1.4	155	1658271	83.8	81.0	3.3	632	4425543	95.0	94.7	3.4	0	0	0.0	0.0	0.0	6	37203	40.0	44.7	1.5
大月市	19	301800	86.4	102.6	5.1	138	1525140	70.4	72.7	3.0	20	304800	83.3	101.7	4.9	133	1493627	69.6	72.8	3.0	545	3772470	88.8	95.3	2.9	2	1921	200.0	26.1	1.2	14	46684	466.7	518.1	1.9
韮崎市	16	193880	66.7	59.5	3.3	122	1154180	84.1	68.1	2.3	14	164580	58.3	51.5	2.6	121	1118520	90.3	76.1	2.3	495	3379260	92.7	84.2	2.6	0	0	0.0	0.0	0.0	16	364711	145.5	436.9	14.6
南アルプス市	31	386000	77.5	86.8	6.6	233	3153975	87.6	100.2	6.2	30	346860	76.9	80.1	5.5	229	3037035	88.4	99.8	6.1	1002	7496022	92.6	95.7	5.8	1	3768	0.0	0.0	2.3	6	32470	200.0	512.5	1.3
北杜市	26	484800	54.2	159.0	8.2	215	2232320	77.9	85.2	4.4	28	249060	62.2	84.9	4.0	216	1985980	79.7	76.3	4.0	929	5992630	95.2	95.6	4.7	0	0	0.0	0.0	0.0	4	13949	40.0	9.7	0.6
甲斐市	29	298950	70.7	94.9	5.1	279	3112921	83.0	93.1	6.1	33	397875	76.7	97.7	6.4	273	3021728	81.5	92.4	6.1	1194	8079834	90.3	91.4	6.3	1	7861	0.0	0.0	4.9	19	230453	475.0	198.7	9.2
笛吹市	50	671400	113.6	82.6	11.4	377	4149295	94.0	95.2	8.1	50	722200	108.7	115.8	11.5	371	4107065	92.8	99.1	8.3	1268	9821222	93.4	98.1	7.6	0	0	0.0	0.0	0.0	6	40305	28.6	60.6	1.6
上野原市	10	93800	83.3	61.5	1.6	98	1153270	86.0	78.7	2.3	12	373800	92.3	210.0	6.0	97	1158770	86.6	76.7	2.3	409	3128193	89.5	91.5	2.4	1	13135	0.0	0.0	8.2	1	13135	0.0	0.0	0.5
甲州市	22	270780	104.8	230.6	4.6	154	1635230	93.3	110.7	3.2	27	433080	128.6	368.9	6.9	150	1612230	92.0	117.7	3.2	624	4374700	95.9	96.3	3.4	1	580	100.0	20.0	0.4	12	35117	171.4	397.0	1.4
中央市	18	174000	112.5	98.0	3.0	148	1725420	79.6	80.4	3.4	18	173000	90.0	83.4	2.8	144	1694020	80.4	80.5	3.4	546	4548805	91.3	89.0	3.5	1	111	0.0	0.0	0.1	13	93714	130.0	361.5	3.8
西八代郡 市川三郷町	4	44000	66.7	250.0	0.7	64	919800	90.1	84.8	1.8	5	68000	83.3	386.4	1.1	64	919800	90.1	84.6	1.9	215	1991907	88.8	91.5	1.6	0	0	0.0	0.0	0.0	4	10208	0.0	0.0	0.4
南巨摩郡 増穂町	0	0	0.0	0.0	0.0	0	0	0.0	0.0	0.0	0	0	0.0	0.0	0.0	0	0	0.0	0.0	0.0	23	71076	62.2	44.1	0.1	0	0	0.0	0.0	0.0	0	0	0.0	0.0	0.0
南巨摩郡 鯉沢町	0	0	0.0	0.0	0.0	0	0	0.0	0.0	0.0	0	0	0.0	0.0	0.0	0	0	0.0	0.0	0.0	13	81828	86.7	82.6	0.1	0	0	0.0	0.0	0.0	0	0	0.0	0.0	0.0
南巨摩郡 早川町	1	2000	25.0	7.4	0.0	10	118214	66.7	120.9	0.2	1	2000	20.0	6.3	0.0	10	118214	66.7	127.4	0.2	36	227664	92.3	66.8	0.2	0	0	0.0	0.0	0.0	7	140533	0.0	0.0	5.6
南巨摩郡 身延町	13	52000	86.7	64.4	0.9	85	901280	93.4	125.6	1.8	13	49500	81.3	57.7	0.8	84	864780	94.4	126.3	1.7	305	1866389	97.1	108.5	1.5	0	0	0.0	0.0	0.0	7	43826	0.0	0.0	1.8
南巨摩郡 南部町	2	18000	33.3	52.9	0.3	27	196300	69.2	56.4	0.4	1	15000	16.7	44.1	0.2	26	193300	66.7	55.7	0.4	96	515364	80.7	70.9	0.4	0	0	0.0	0.0	0.0	4	45343	0.0	0.0	1.8
南巨摩郡 富士川町	11	79000	73.3	63.6	1.3	87	980900	76.3	76.1	1.9	12	73500	75.0	59.6	1.2	85	964700	74.6	76.2	1.9	306	2457396	101.0	92.2	1.9	0	0	0.0	0.0	0.0	0	0	0.0	0.0	0.0
中巨摩郡 昭和町	16	143500	64.0	46.2	2.4	147	1941150	83.1	81.8	3.8	17	183500	63.0	56.3	2.9	146	1916250	83.9	83.3	3.9	530	4907207	91.1	90.2	3.8	0	0	0.0	0.0	0.0	7	28646	350.0	272.9	1.1
南都留郡 道志村	1	19000	33.3	172.7	0.3	23	133000	82.1	141.5	0.3	1	19000	33.3	172.7	0.3	20	124800	76.9	141.5	0.3	54	221601	98.2	109.6	0.2	0	0	0.0	0.0	0.0	0	0	0.0	0.0	0.0
南都留郡 西桂町	1	5000	20.0	35.5	0.1	18	59950	94.7	31.8	0.1	1	5000	20.0	35.5	0.1	17	55750	100.0	52.4	0.1	70	342448	90.9	88.3	0.3	0	0	0.0	0.0	0.0	0	0	0.0	0.0	0.0
南都留郡 忍野村	3	26500	37.5	48.6	0.5	75	393580	87.2	61.1	0.8	3	26500	37.5	50.5	0.4	73	388880	89.0	61.5	0.8	296	1648586	98.3	89.7	1.3	0	0	0.0	0.0	0.0	0	0	0.0	0.0	0.0
南都留郡 山中湖村	9	52600	52.9	77.5	0.9	90	504400	97.8	82.1	1.0	8	49600	47.1	73.0	0.8	86	491200	95.6	81.4	1.0	332	1369769	91.2	89.8	1.1	0	0	0.0	0.0	0.0	5	5427	500.0	191.3	0.2
南都留郡 鳴沢村	0	0	0.0	0.0	0.0	18	292460	64.3	53.8	0.6	0	0	0.0	0.0	0.0	17	272460	63.0	50.3	0.5	67	573512	84.8	81.1	0.4	0	0	0.0	0.0	0.0	0	0	0.0	0.0	0.0
南都留郡 富士河口湖町	20	159300	76.9	76.8	2.7	183	1497262	76.9	96.9	2.9	20	159300	83.3	79.8	2.5	184	1489312	78.3	97.1	3.0	715	3449014	85.0	87.3	2.7	2	799	0.0	0.0	0.5	2	799	40.0	2.2	0.0
北都留郡 小菅村	1	12000	100.0	240.0	0.2	5	41000	125.0	195.2	0.1	1	12000	100.0	240.0	0.2	5	40500	125.0	192.9	0.1	14	55179	87.5	72.8	0.0	0	0	0.0	0.0	0.0	0	0	0.0	0.0	0.0
北都留郡 丹波山村	0	0	0.0	0.0	0.0	2	11860	66.7	78.5	0.0	0	0	0.0	0.0	0.0	2	11860	66.7	78.5	0.0	5	23018	125.0	103.0	0.0	0	0	0.0	0.0	0.0	0	0	0.0	0.0	0.0
圏外	0	0	0.0	0.0	0.0	0	0	0.0	0.0	0.0	0	0	0.0	0.0	0.0	0	0	0.0	0.0	0.0	3	114452	75.0	96.7	0.1	0	0	0.0	0.0	0.0	0	0	0.0	0.0	0.0

金融機関店舗別保証先数<平成30年3月末>

(単位:先)

順位	金融機関名	支店名	企業者数
1	山梨中央銀行	吉田支店	196
2	山梨中央銀行	河口湖支店	187
3	甲府信用金庫	南支店	161
4	山梨中央銀行	青沼支店	143
5	都留信用組合	河口湖支店	139
6	山梨中央銀行	長坂支店	136
7	甲府信用金庫	本店	134
8	山梨中央銀行	韭崎支店	127
9	山梨中央銀行	大月支店	126
10	山梨中央銀行	貢川支店	122
11	甲府信用金庫	緑町支店	121
12	山梨中央銀行	都留支店	117
13	山梨中央銀行	日下部支店	115
13	商工組合中央金庫	甲府支店	115
15	みずほ銀行	甲府支店	113
15	山梨中央銀行	城南支店	113
17	都留信用組合	本店	112
18	甲府信用金庫	長坂支店	110
18	山梨中央銀行	塩山支店	110
20	甲府信用金庫	西支店	108
20	山梨中央銀行	石和支店	108
20	山梨中央銀行	敷島支店	108
23	山梨信用金庫	南支店	104
23	山梨中央銀行	青柳支店	104
23	都留信用組合	小立支店	104
26	都留信用組合	上野原支店	103
27	山梨信用金庫	富士吉田支店	102
28	甲府信用金庫	塩山支店	99
28	都留信用組合	大月支店	99
30	山梨中央銀行	湯村支店	98
31	山梨信用金庫	小笠原支店	97
32	山梨中央銀行	南支店	94
33	山梨中央銀行	小笠原支店	93
34	都留信用組合	忍野支店	91
35	甲府信用金庫	大里支店	90
36	山梨中央銀行	上野原支店	87
36	都留信用組合	上吉田支店	87
36	都留信用組合	平野支店	87
39	甲府信用金庫	国母支店	85
39	甲府信用金庫	笛吹支店	85
41	甲府信用金庫	加納岩支店	84
42	山梨中央銀行	白根支店	83
43	りそな銀行	甲府支店	82
44	山梨信用金庫	石和支店	81
44	山梨中央銀行	身延支店	81
46	三井住友銀行	甲府支店	80
47	甲府信用金庫	白根支店	79
47	山梨中央銀行	昭和支店	79
47	山梨中央銀行	本店	79
50	山梨信用金庫	昭和支店	78
51	都留信用組合	猿橋支店	77

順位	金融機関名	支店名	企業者数
51	都留信用組合	谷村支店	77
53	甲府信用金庫	櫛形支店	76
53	山梨県民信用組合	都留支店	76
55	山梨中央銀行	武田通支店	75
56	山梨県民信用組合	本店	73
56	山梨中央銀行	後屋支店	73
56	山梨中央銀行	市川支店	73
56	都留信用組合	竜ヶ丘支店	73
60	山梨中央銀行	和戸支店	72
61	甲府信用金庫	石和支店	71
61	甲府信用金庫	田富支店	71
61	山梨中央銀行	山中湖支店	71
64	甲府信用金庫	竜王南支店	70
64	山梨中央銀行	国母支店	70
66	甲府信用金庫	韭崎支店	69
67	甲府信用金庫	朝気支店	68
68	山梨中央銀行	御坂支店	67
69	山梨信用金庫	本店	66
69	山梨中央銀行	小淵沢支店	66
69	山梨中央銀行	八代支店	66
69	都留信用組合	上谷支店	66
73	山梨信用金庫	韭崎支店	65
73	山梨中央銀行	竜王支店	65
73	都留信用組合	明見支店	65
76	山梨県民信用組合	韭崎支店	63
77	甲府信用金庫	敷島支店	62
77	甲府信用金庫	竜王支店	62
79	山梨県民信用組合	鵜沢支店	61
80	山梨中央銀行	南竜王支店	60
81	山梨信用金庫	国母支店	59
81	都留信用組合	山中湖支店	59
83	山梨県民信用組合	富士吉田支店	58
83	山梨信用金庫	山梨支店	58
83	山梨信用金庫	池田支店	58
86	山梨信用金庫	上野原支店	57
86	山梨信用金庫	南西支店	57
86	山梨中央銀行	須玉支店	57
86	都留信用組合	新西原支店	57
86	都留信用組合	富士吉田南支店	57
91	甲府信用金庫	北支店	56
91	都留信用組合	禾生支店	56
93	甲府信用金庫	東支店	55
93	山梨県民信用組合	山梨支店	55
95	山梨信用金庫	谷村支店	54
95	山梨中央銀行	忍野支店	54
97	甲府信用金庫	湯村支店	53
97	山梨県民信用組合	石和支店	53
99	山梨県民信用組合	後屋支店	52
100	山梨信用金庫	河口湖支店	50
100	山梨信用金庫	徳行支店	50
100	都留信用組合	桂支店	50

金融機関店舗別保証債務残高<平成30年3月末>

(単位:千円)

順位	金融機関名	支店名	保証残高
1	みずほ銀行	甲府支店	4,301,006
2	りそな銀行	甲府支店	2,957,560
3	甲府信用金庫	南支店	2,742,599
4	商工組合中央金庫	甲府支店	2,464,052
5	甲府信用金庫	緑町支店	2,433,669
6	山梨中央銀行	青沼支店	2,222,795
7	山梨中央銀行	大月支店	2,042,957
8	山梨中央銀行	本店	1,998,861
9	甲府信用金庫	西支店	1,988,580
10	三井住友銀行	甲府支店	1,979,508
11	山梨中央銀行	貢川支店	1,945,047
12	山梨中央銀行	韮崎支店	1,719,491
13	山梨中央銀行	石和支店	1,719,423
14	山梨中央銀行	青柳支店	1,715,160
15	山梨中央銀行	河口湖支店	1,590,091
16	甲府信用金庫	本店	1,574,613
17	甲府信用金庫	塩山支店	1,532,148
18	山梨中央銀行	都留支店	1,528,015
19	山梨中央銀行	城南支店	1,494,322
20	山梨中央銀行	市川支店	1,489,848
21	山梨中央銀行	長坂支店	1,420,352
22	山梨中央銀行	吉田支店	1,408,781
23	山梨中央銀行	日下部支店	1,367,836
24	甲府信用金庫	大里支店	1,315,565
25	山梨中央銀行	国母支店	1,282,354
26	山梨中央銀行	塩山支店	1,273,881
27	山梨中央銀行	流通センター支店	1,230,645
28	甲府信用金庫	朝気支店	1,221,353
29	山梨中央銀行	白根支店	1,182,752
30	都留信用組合	本店	1,144,071
31	山梨信用金庫	南支店	1,142,697
32	山梨中央銀行	敷島支店	1,139,014
33	山梨中央銀行	上野原支店	1,138,198
34	山梨中央銀行	南支店	1,118,546
35	山梨中央銀行	湯村支店	1,100,164
36	甲府信用金庫	長坂支店	1,086,440
37	甲府信用金庫	白根支店	1,085,218
38	甲府信用金庫	国母支店	1,080,848
39	甲府信用金庫	田富支店	1,065,857
40	山梨信用金庫	小笠原支店	1,057,996
41	甲府信用金庫	加納岩支店	1,042,357
42	山梨中央銀行	武田通支店	1,030,543
43	都留信用組合	河口湖支店	1,015,246
44	都留信用組合	忍野支店	1,004,553
45	都留信用組合	上吉田支店	980,557
46	甲府信用金庫	石和支店	966,677
47	都留信用組合	大月支店	964,842
48	山梨信用金庫	昭和支店	963,909
49	都留信用組合	上野原支店	947,697
50	山梨中央銀行	甲府駅前支店	945,367

順位	金融機関名	支店名	保証残高
51	山梨中央銀行	昭和支店	942,480
52	甲府信用金庫	東支店	907,049
53	山梨中央銀行	竜王支店	900,575
54	山梨信用金庫	本店	863,452
55	山梨信用金庫	塩山支店	854,085
56	甲府信用金庫	韮崎支店	850,052
57	甲府信用金庫	竜王南支店	845,633
58	都留信用組合	竜ヶ丘支店	842,790
59	山梨中央銀行	和戸支店	831,649
60	山梨信用金庫	韮崎支店	808,935
61	山梨信用金庫	国母支店	796,491
62	三菱東京UFJ銀行	新宿中央支店	790,625
63	山梨信用金庫	德行支店	785,265
64	甲府信用金庫	櫛形支店	770,721
65	山梨信用金庫	石和支店	770,159
66	山梨県民信用組合	本店	766,868
67	都留信用組合	谷村支店	765,288
68	甲府信用金庫	敷島支店	755,932
69	甲府信用金庫	笛吹支店	752,558
70	山梨信用金庫	上野原支店	746,359
71	山梨中央銀行	田富支店	724,685
72	山梨中央銀行	御坂支店	723,104
73	甲府信用金庫	湯村支店	721,306
74	山梨中央銀行	八代支店	714,692
75	山梨中央銀行	小笠原支店	699,855
76	山梨信用金庫	富士吉田支店	693,185
77	都留信用組合	小立支店	666,825
78	山梨中央銀行	南竜王支店	666,682
79	都留信用組合	明見支店	663,252
80	山梨中央銀行	身延支店	629,826
81	甲府信用金庫	北支店	620,390
82	山梨中央銀行	須玉支店	611,550
83	甲府信用金庫	竜王支店	588,979
84	山梨信用金庫	池田支店	583,059
85	山梨中央銀行	勝沼支店	570,754
86	甲府信用金庫	藤井支店	570,398
87	山梨中央銀行	後屋支店	562,436
88	都留信用組合	猿橋支店	559,170
89	山梨信用金庫	南西支店	557,006
90	山梨県民信用組合	韮崎支店	540,387
91	都留信用組合	平野支店	537,377
92	都留信用組合	桂支店	533,699
93	都留信用組合	上谷支店	526,409
94	山梨信用金庫	谷村支店	522,123
95	山梨信用金庫	市川支店	516,146
96	山梨県民信用組合	石和支店	511,884
97	山梨中央銀行	小淵沢支店	510,018
98	山梨県民信用組合	都留支店	503,432
99	都留信用組合	山中湖支店	502,947
100	山梨信用金庫	湯村支店	501,820