

# 保証概況

(2018. 12)

山梨県信用保証協会

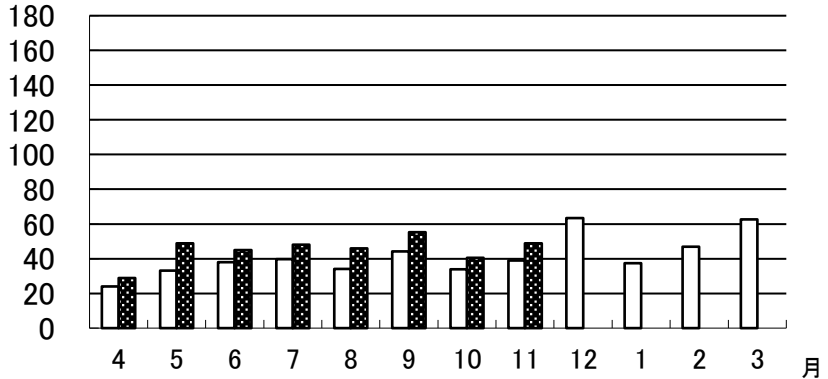
# 11月の保証状況

## 保証承諾

平成30年11月の保証承諾は、476件、4,877百万円となり前年同月比は件数150.63% 金額125.19% となった。

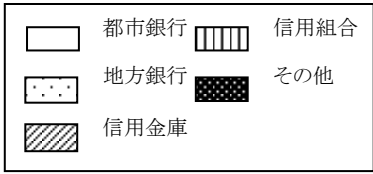
分類別の保証状況は以下の通りである。

□平成29年度 ■平成30年度



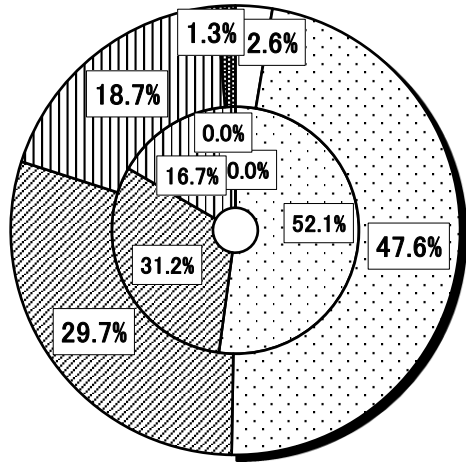
## 金融機関群別

- ・ 都市銀行 (前年同月比 0%)
- ・ 地方銀行 (同 114.3%)
- ・ 信用金庫 (同 119.1%)
- ・ 信用組合 (同 140.8%)
- ・ その他 (同 0%)



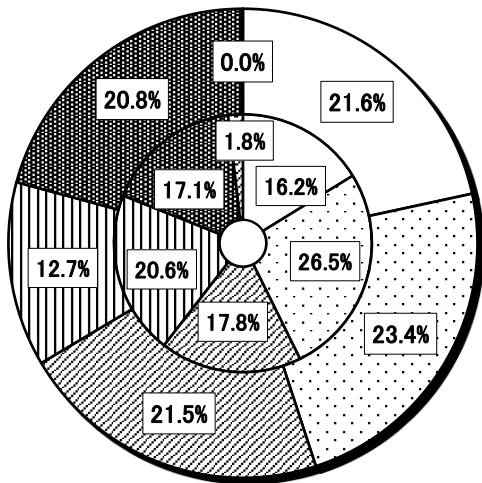
## 金融機関群別構成比

【外枠：平成30年度、内枠：平成29年度】



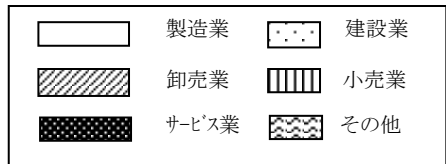
## 業種別構成比

【外枠：平成30年度、内枠：平成29年度】



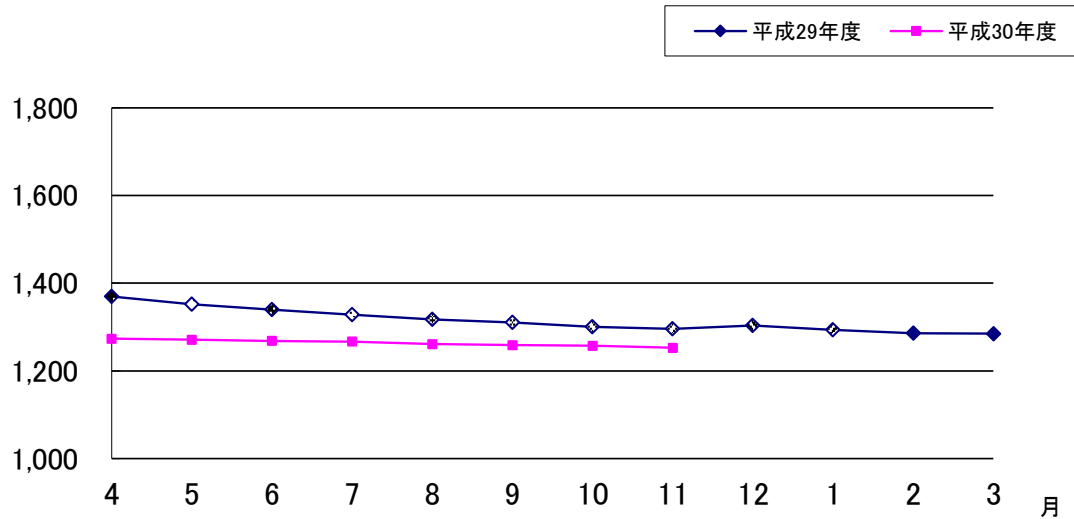
## 業種別

- ・ 製造業 (前年同月比 166.8%)
- ・ 建設業 (同 110.4%)
- ・ 卸売業 (同 151.4%)
- ・ 小売業 (同 77.5%)
- ・ サービス業 (同 152.0%)
- ・ その他 (同 2.1%)



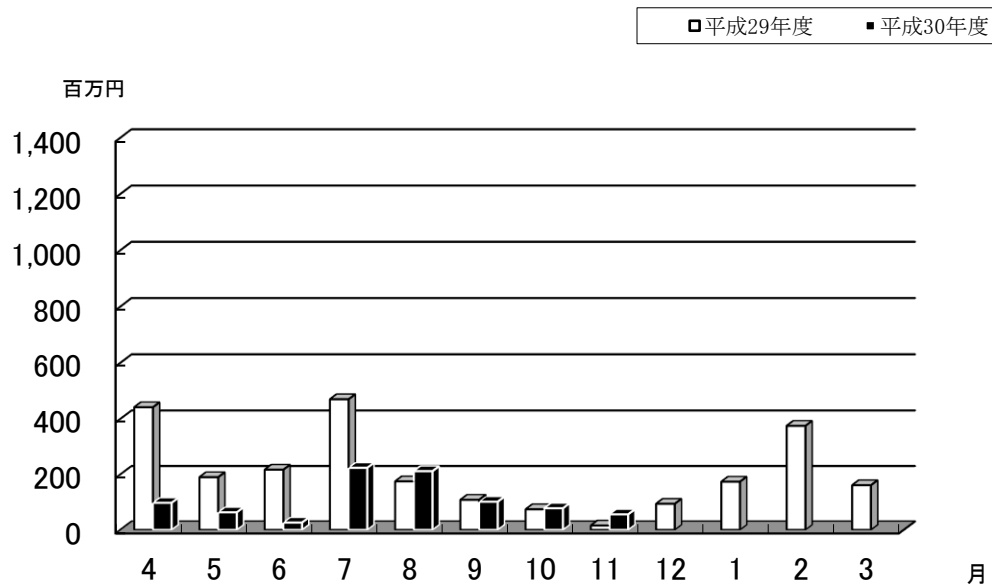
## 保証債務残高

平成30年11月の保証債務残高は、件数 16,867件（前年同月比93.96%）、金額125,258百万円（同 96.69%）となった。



## 代位弁済

平成30年11月の代位弁済は、件数9件（前年同月比180.00%）、金額56百万円（同 356.94%）となった。









# 金融機関別保証状況

(平成 30 年 11月現在)

部署：総括

(単位：千円)

| 金融機関  | 当月中保証申込 |         |       |       |       | 当年度中保証申込 |          |       |        |       | 当月中保証承諾 |         |       |       |       | 当年度中保証承諾 |          |       |        |       | 保証債務残高 |           |       |       |       | 当月中代位弁済 |       |       |       |       | 当年度中代位弁済 |        |       |       |       |
|-------|---------|---------|-------|-------|-------|----------|----------|-------|--------|-------|---------|---------|-------|-------|-------|----------|----------|-------|--------|-------|--------|-----------|-------|-------|-------|---------|-------|-------|-------|-------|----------|--------|-------|-------|-------|
|       | 件数      | 金額      | 前年比   |       | 構成比   | 件数       | 金額       | 前年比   |        | 構成比   | 件数      | 金額      | 前年比   |       | 構成比   | 件数       | 金額       | 前年比   |        | 構成比   | 件数     | 金額        | 前年比   |       | 構成比   | 件数      | 金額    | 前年比   |       | 構成比   |          |        |       |       |       |
|       |         |         | 件数    | 金額    |       |          |          | 件数    | 金額     |       |         |         | 件数    | 金額    |       |          |          | 件数    | 金額     |       |        |           | 件数    | 金額    |       |         |       | 件数    | 金額    |       | 件数       | 金額     | 件数    | 金額    |       |
| 合計    | 510     | 5377740 | 157.9 | 135.9 | 100.0 | 3428     | 37736727 | 121.4 | 127.3  | 100.0 | 476     | 4876590 | 150.6 | 125.2 | 100.0 | 3299     | 36143706 | 119.8 | 126.3  | 100.0 | 16867  | 125258338 | 94.0  | 96.7  | 100.0 | 9       | 55964 | 180.0 | 356.9 | 100.0 | 131      | 857909 | 78.4  | 50.7  | 100.0 |
| みずほ   | 1       | 29000   | 0.0   | 0.0   | 0.5   | 7        | 194000   | 100.0 | 102.1  | 0.5   | 1       | 29000   | 0.0   | 0.0   | 0.6   | 7        | 194000   | 100.0 | 102.1  | 0.5   | 205    | 3638553   | 83.3  | 68.3  | 2.9   | 0       | 0     | 0.0   | 0.0   | 0.0   | 1        | 8527   | 100.0 | 125.7 | 1.0   |
| 三菱UFJ | 0       | 0       | 0.0   | 0.0   | 0.0   | 7        | 182700   | 116.7 | 91.4   | 0.5   | 0       | 0       | 0.0   | 0.0   | 0.0   | 5        | 144200   | 71.4  | 76.7   | 0.4   | 52     | 872114    | 86.7  | 76.1  | 0.7   | 0       | 0     | 0.0   | 0.0   | 0.0   | 0        | 0      | 0.0   | 0.0   | 0.0   |
| 三住    | 0       | 0       | 0.0   | 0.0   | 0.0   | 14       | 1204000  | 140.0 | 288.7  | 3.2   | 0       | 0       | 0.0   | 0.0   | 0.0   | 14       | 1204000  | 140.0 | 288.7  | 3.3   | 127    | 2737344   | 98.4  | 117.1 | 2.2   | 0       | 0     | 0.0   | 0.0   | 0.0   | 0        | 0      | 0.0   | 0.0   | 0.0   |
| りそな   | 3       | 60000   | 100.0 | 52.2  | 1.1   | 20       | 583900   | 125.0 | 87.0   | 1.5   | 3       | 100000  | 0.0   | 0.0   | 2.1   | 19       | 566900   | 146.2 | 103.6  | 1.6   | 179    | 3019466   | 97.8  | 93.5  | 2.4   | 0       | 0     | 0.0   | 0.0   | 0.0   | 0        | 0      | 0.0   | 0.0   | 0.0   |
| 山中    | 205     | 2529340 | 151.9 | 133.0 | 47.0  | 1273     | 14935198 | 121.5 | 118.7  | 39.6  | 197     | 2302260 | 143.8 | 114.4 | 47.2  | 1242     | 14491718 | 120.2 | 119.1  | 40.1  | 5914   | 44694459  | 94.3  | 97.3  | 35.7  | 5       | 43905 | 500.0 | 861.6 | 78.5  | 39       | 345397 | 60.9  | 35.2  | 40.3  |
| 八十二   | 1       | 20000   | 0.0   | 0.0   | 0.4   | 5        | 69600    | 500.0 | 6960.0 | 0.2   | 1       | 20000   | 0.0   | 0.0   | 0.4   | 5        | 67300    | 500.0 | 6730.0 | 0.2   | 16     | 100711    | 145.5 | 158.3 | 0.1   | 0       | 0     | 0.0   | 0.0   | 0.0   | 0        | 0      | 0.0   | 0.0   | 0.0   |
| 静銀    | 0       | 0       | 0.0   | 0.0   | 0.0   | 0        | 0        | 0.0   | 0.0    | 0.0   | 0       | 0       | 0.0   | 0.0   | 0.0   | 0        | 0        | 0.0   | 0.0    | 0.0   | 2      | 28168     | 40.0  | 48.1  | 0.0   | 0       | 0     | 0.0   | 0.0   | 0.0   | 0        | 0      | 0.0   | 0.0   | 0.0   |
| スルガ   | 0       | 0       | 0.0   | 0.0   | 0.0   | 1        | 5000     | 0.0   | 0.0    | 0.0   | 0       | 0       | 0.0   | 0.0   | 0.0   | 1        | 5000     | 0.0   | 0.0    | 0.0   | 1      | 5000      | 100.0 | 100.0 | 0.0   | 0       | 0     | 0.0   | 0.0   | 0.0   | 0        | 0      | 0.0   | 0.0   | 0.0   |
| 清水    | 0       | 0       | 0.0   | 0.0   | 0.0   | 1        | 18000    | 50.0  | 72.0   | 0.0   | 0       | 0       | 0.0   | 0.0   | 0.0   | 1        | 18000    | 50.0  | 72.0   | 0.0   | 8      | 77364     | 72.7  | 76.7  | 0.1   | 0       | 0     | 0.0   | 0.0   | 0.0   | 0        | 0      | 0.0   | 0.0   | 0.0   |
| 青梅    | 0       | 0       | 0.0   | 0.0   | 0.0   | 4        | 16500    | 133.3 | 78.6   | 0.0   | 0       | 0       | 0.0   | 0.0   | 0.0   | 4        | 16300    | 133.3 | 79.5   | 0.0   | 18     | 58604     | 105.9 | 86.0  | 0.0   | 0       | 0     | 0.0   | 0.0   | 0.0   | 0        | 0      | 0.0   | 0.0   | 0.0   |
| 甲信    | 102     | 1319980 | 129.1 | 139.4 | 24.5  | 766      | 9445653  | 132.3 | 149.1  | 25.0  | 90      | 1147020 | 120.0 | 123.2 | 23.5  | 729      | 8937063  | 128.8 | 143.8  | 24.7  | 3287   | 27521246  | 97.9  | 101.4 | 22.0  | 0       | 0     | 0.0   | 0.0   | 0.0   | 40       | 320641 | 88.9  | 71.8  | 37.4  |
| 山信    | 44      | 441660  | 141.9 | 138.8 | 8.2   | 397      | 3315930  | 99.0  | 93.3   | 8.8   | 37      | 300160  | 112.1 | 106.6 | 6.2   | 376      | 3075460  | 96.7  | 90.5   | 8.5   | 2287   | 15027052  | 91.2  | 93.8  | 12.0  | 1       | 8701  | 100.0 | 722.2 | 15.5  | 18       | 72071  | 163.6 | 353.6 | 8.4   |
| 富士宮   | 0       | 0       | 0.0   | 0.0   | 0.0   | 0        | 0        | 0.0   | 0.0    | 0.0   | 0       | 0       | 0.0   | 0.0   | 0.0   | 0        | 0        | 0.0   | 0.0    | 0.0   | 3      | 13421     | 100.0 | 94.5  | 0.0   | 0       | 0     | 0.0   | 0.0   | 0.0   | 0        | 0      | 0.0   | 0.0   | 0.0   |
| 商中    | 1       | 64000   | 0.0   | 0.0   | 1.2   | 21       | 533200   | 95.5  | 99.4   | 1.4   | 1       | 64000   | 0.0   | 0.0   | 1.3   | 19       | 518000   | 95.0  | 98.5   | 1.4   | 174    | 2538907   | 93.0  | 92.4  | 2.0   | 0       | 0     | 0.0   | 0.0   | 0.0   | 0        | 0      | 0.0   | 0.0   | 0.0   |
| 県民    | 77      | 494110  | 202.6 | 134.4 | 9.2   | 474      | 4060326  | 145.4 | 165.4  | 10.8  | 72      | 523160  | 205.7 | 144.6 | 10.7  | 444      | 3769325  | 140.1 | 160.6  | 10.4  | 2216   | 11754122  | 97.5  | 106.6 | 9.4   | 3       | 3359  | 0.0   | 0.0   | 6.0   | 29       | 101660 | 126.1 | 71.3  | 11.8  |
| 都留    | 76      | 419650  | 211.1 | 137.8 | 7.8   | 438      | 3172720  | 109.8 | 120.9  | 8.4   | 74      | 390990  | 217.6 | 135.9 | 8.0   | 433      | 3136440  | 113.1 | 123.7  | 8.7   | 2376   | 13157657  | 88.5  | 92.1  | 10.5  | 0       | 0     | 0.0   | 0.0   | 0.0   | 4        | 9613   | 20.0  | 12.3  | 1.1   |
| 笛吹農協  | 0       | 0       | 0.0   | 0.0   | 0.0   | 0        | 0        | 0.0   | 0.0    | 0.0   | 0       | 0       | 0.0   | 0.0   | 0.0   | 0        | 0        | 0.0   | 0.0    | 0.0   | 2      | 14151     | 66.7  | 63.4  | 0.0   | 0       | 0     | 0.0   | 0.0   | 0.0   | 0        | 0      | 0.0   | 0.0   | 0.0   |

# (総括)制度融資別保証状況

(平成 30 年 11月現在)

(単位：千円)

| 制度融資    | 当月中保証申込 |         |       |       |       | 当年度中保証申込 |          |       |       |       | 当月中保証承諾 |         |       |       | 当年度中保証承諾 |      |          |       | 保証債務残高 |       |       |           |       | 当月中代位弁済 |       |    |       | 当年度中代位弁済 |       |       |     |        |       |        |       |
|---------|---------|---------|-------|-------|-------|----------|----------|-------|-------|-------|---------|---------|-------|-------|----------|------|----------|-------|--------|-------|-------|-----------|-------|---------|-------|----|-------|----------|-------|-------|-----|--------|-------|--------|-------|
|         | 件数      | 金額      | 前年比   |       | 構成比   | 件数       | 金額       | 前年比   |       | 構成比   | 件数      | 金額      | 前年比   |       | 構成比      | 件数   | 金額       | 前年比   |        | 構成比   | 件数    | 金額        | 前年比   |         | 構成比   | 件数 | 金額    | 前年比      |       | 構成比   |     |        |       |        |       |
|         |         |         | 件数    | 金額    |       |          |          | 件数    | 金額    |       |         |         | 件数    | 金額    |          |      |          | 件数    | 金額     |       |       |           | 件数    | 金額      |       |    |       | 件数       | 金額    |       | 件数  | 金額     | 件数    | 金額     |       |
| 合計      | 510     | 5377740 | 157.9 | 135.9 | 100.0 | 3428     | 37736727 | 121.4 | 127.3 | 100.0 | 476     | 4876590 | 150.6 | 125.2 | 100.0    | 3299 | 36143706 | 119.8 | 126.3  | 100.0 | 16867 | 125258338 | 94.0  | 96.7    | 100.0 | 9  | 55964 | 180.0    | 356.9 | 100.0 | 131 | 857909 | 78.4  | 50.7   | 100.0 |
| 県災害復旧   | 0       | 0       | 0.0   | 0.0   | 0.0   | 0        | 0        | 0.0   | 0.0   | 0.0   | 0       | 0       | 0.0   | 0.0   | 0.0      | 0    | 0        | 0.0   | 0.0    | 0.0   | 16    | 67664     | 94.1  | 68.7    | 0.1   | 0  | 0     | 0.0      | 0.0   | 0.0   | 0   | 0      | 0.0   | 0.0    | 0.0   |
| 連鎖倒産    | 0       | 0       | 0.0   | 0.0   | 0.0   | 2        | 9780     | 200.0 | 65.2  | 0.0   | 0       | 0       | 0.0   | 0.0   | 0.0      | 2    | 9780     | 200.0 | 65.2   | 0.0   | 17    | 75056     | 89.5  | 87.8    | 0.1   | 0  | 0     | 0.0      | 0.0   | 0.0   | 0   | 0      | 0.0   | 0.0    | 0.0   |
| *連鎖倒1   | 0       | 0       | 0.0   | 0.0   | 0.0   | 0        | 0        | 0.0   | 0.0   | 0.0   | 0       | 0       | 0.0   | 0.0   | 0.0      | 0    | 0        | 0.0   | 0.0    | 0.0   | 2     | 4679      | 28.6  | 52.0    | 0.0   | 0  | 0     | 0.0      | 0.0   | 0.0   | 0   | 0      | 0.0   | 0.0    | 0.0   |
| *不況緊急特小 | 0       | 0       | 0.0   | 0.0   | 0.0   | 0        | 0        | 0.0   | 0.0   | 0.0   | 0       | 0       | 0.0   | 0.0   | 0.0      | 0    | 0        | 0.0   | 0.0    | 0.0   | 1     | 100       | 100.0 | 33.3    | 0.0   | 0  | 0     | 0.0      | 0.0   | 0.0   | 0   | 0      | 0.0   | 0.0    | 0.0   |
| *不況業5   | 2       | 25000   | 66.7  | 33.3  | 0.5   | 15       | 271000   | 68.2  | 54.0  | 0.7   | 1       | 15000   | 33.3  | 20.0  | 0.3      | 14   | 261000   | 63.6  | 54.7   | 0.7   | 769   | 5299790   | 75.4  | 77.4    | 4.2   | 0  | 0     | 0.0      | 0.0   | 0.0   | 6   | 11357  | 85.7  | 23.4   | 1.3   |
| *不況業緊急  | 0       | 0       | 0.0   | 0.0   | 0.0   | 0        | 0        | 0.0   | 0.0   | 0.0   | 0       | 0       | 0.0   | 0.0   | 0.0      | 0    | 0        | 0.0   | 0.0    | 0.0   | 1187  | 2524568   | 82.7  | 54.7    | 2.0   | 0  | 0     | 0.0      | 0.0   | 0.0   | 8   | 39159  | 88.9  | 91.1   | 4.6   |
| *不況業災害  | 0       | 0       | 0.0   | 0.0   | 0.0   | 0        | 0        | 0.0   | 0.0   | 0.0   | 0       | 0       | 0.0   | 0.0   | 0.0      | 0    | 0        | 0.0   | 0.0    | 0.0   | 10    | 26896     | 83.3  | 46.8    | 0.0   | 0  | 0     | 0.0      | 0.0   | 0.0   | 0   | 0      | 0.0   | 0.0    | 0.0   |
| *観光経7   | 0       | 0       | 0.0   | 0.0   | 0.0   | 0        | 0        | 0.0   | 0.0   | 0.0   | 0       | 0       | 0.0   | 0.0   | 0.0      | 0    | 0        | 0.0   | 0.0    | 0.0   | 1     | 14856     | 50.0  | 73.9    | 0.0   | 0  | 0     | 0.0      | 0.0   | 0.0   | 0   | 0      | 0.0   | 0.0    | 0.0   |
| 経営環境変動  | 1       | 14000   | 12.5  | 9.4   | 0.3   | 44       | 721700   | 73.3  | 77.3  | 1.9   | 1       | 14000   | 11.1  | 10.9  | 0.3      | 43   | 671700   | 72.9  | 75.9   | 1.9   | 582   | 5645287   | 88.2  | 87.0    | 4.5   | 2  | 28467 | 0.0      | 0.0   | 50.9  | 7   | 79597  | 175.0 | 209.4  | 9.3   |
| *経営環境対7 | 0       | 0       | 0.0   | 0.0   | 0.0   | 0        | 0        | 0.0   | 0.0   | 0.0   | 0       | 0       | 0.0   | 0.0   | 0.0      | 0    | 0        | 0.0   | 0.0    | 0.0   | 1     | 14400     | 100.0 | 84.2    | 0.0   | 0  | 0     | 0.0      | 0.0   | 0.0   | 0   | 0      | 0.0   | 0.0    | 0.0   |
| *経営環境対5 | 0       | 0       | 0.0   | 0.0   | 0.0   | 0        | 0        | 0.0   | 0.0   | 0.0   | 0       | 0       | 0.0   | 0.0   | 0.0      | 0    | 0        | 0.0   | 0.0    | 0.0   | 1     | 4555      | 100.0 | 76.5    | 0.0   | 0  | 0     | 0.0      | 0.0   | 0.0   | 0   | 0      | 0.0   | 0.0    | 0.0   |
| *震災復興   | 0       | 0       | 0.0   | 0.0   | 0.0   | 0        | 0        | 0.0   | 0.0   | 0.0   | 0       | 0       | 0.0   | 0.0   | 0.0      | 0    | 0        | 0.0   | 0.0    | 0.0   | 39    | 227403    | 90.7  | 74.9    | 0.2   | 0  | 0     | 0.0      | 0.0   | 0.0   | 0   | 0      | 0.0   | 0.0    | 0.0   |
| *県借換5   | 0       | 0       | 0.0   | 0.0   | 0.0   | 0        | 0        | 0.0   | 0.0   | 0.0   | 0       | 0       | 0.0   | 0.0   | 0.0      | 0    | 0        | 0.0   | 0.0    | 0.0   | 2     | 13150     | 50.0  | 54.3    | 0.0   | 0  | 0     | 0.0      | 0.0   | 0.0   | 0   | 0      | 0.0   | 0.0    | 0.0   |
| *経営特7   | 0       | 0       | 0.0   | 0.0   | 0.0   | 0        | 0        | 0.0   | 0.0   | 0.0   | 0       | 0       | 0.0   | 0.0   | 0.0      | 0    | 0        | 0.0   | 0.0    | 0.0   | 1     | 1585      | 100.0 | 61.3    | 0.0   | 0  | 0     | 0.0      | 0.0   | 0.0   | 0   | 0      | 0.0   | 0.0    | 0.0   |
| 環境対策    | 0       | 0       | 0.0   | 0.0   | 0.0   | 0        | 0        | 0.0   | 0.0   | 0.0   | 0       | 0       | 0.0   | 0.0   | 0.0      | 0    | 0        | 0.0   | 0.0    | 0.0   | 3     | 16834     | 75.0  | 81.5    | 0.0   | 0  | 0     | 0.0      | 0.0   | 0.0   | 0   | 0      | 0.0   | 0.0    | 0.0   |
| 環境対策省工ネ | 0       | 0       | 0.0   | 0.0   | 0.0   | 0        | 0        | 0.0   | 0.0   | 0.0   | 0       | 0       | 0.0   | 0.0   | 0.0      | 0    | 0        | 0.0   | 0.0    | 0.0   | 4     | 37809     | 66.7  | 50.6    | 0.0   | 0  | 0     | 0.0      | 0.0   | 0.0   | 0   | 0      | 0.0   | 0.0    | 0.0   |
| *経営力強化  | 0       | 0       | 0.0   | 0.0   | 0.0   | 0        | 0        | 0.0   | 0.0   | 0.0   | 0       | 0       | 0.0   | 0.0   | 0.0      | 0    | 0        | 0.0   | 0.0    | 0.0   | 2     | 4150      | 100.0 | 45.3    | 0.0   | 0  | 0     | 0.0      | 0.0   | 0.0   | 0   | 0      | 0.0   | 0.0    | 0.0   |
| 県経営力借換責 | 0       | 0       | 0.0   | 0.0   | 0.0   | 0        | 0        | 0.0   | 0.0   | 0.0   | 0       | 0       | 0.0   | 0.0   | 0.0      | 0    | 0        | 0.0   | 0.0    | 0.0   | 7     | 79244     | 100.0 | 88.0    | 0.1   | 0  | 0     | 0.0      | 0.0   | 0.0   | 0   | 0      | 0.0   | 0.0    | 0.0   |
| 県経営力借換外 | 0       | 0       | 0.0   | 0.0   | 0.0   | 0        | 0        | 0.0   | 0.0   | 0.0   | 0       | 0       | 0.0   | 0.0   | 0.0      | 0    | 0        | 0.0   | 0.0    | 0.0   | 10    | 75463     | 100.0 | 89.7    | 0.1   | 0  | 0     | 0.0      | 0.0   | 0.0   | 0   | 0      | 0.0   | 0.0    | 0.0   |
| 事業促進    | 2       | 23000   | 50.0  | 68.8  | 0.4   | 28       | 243600   | 56.0  | 64.6  | 0.6   | 4       | 35500   | 200.0 | 154.3 | 0.7      | 26   | 200600   | 54.2  | 54.8   | 0.6   | 406   | 1529463   | 77.5  | 73.2    | 1.2   | 0  | 0     | 0.0      | 0.0   | 0.0   | 5   | 8898   | 83.3  | 12.3   | 1.0   |
| 事業促進雪害  | 0       | 0       | 0.0   | 0.0   | 0.0   | 0        | 0        | 0.0   | 0.0   | 0.0   | 0       | 0       | 0.0   | 0.0   | 0.0      | 0    | 0        | 0.0   | 0.0    | 0.0   | 21    | 18160     | 65.6  | 30.0    | 0.0   | 0  | 0     | 0.0      | 0.0   | 0.0   | 0   | 0      | 0.0   | 0.0    | 0.0   |
| 地場育成    | 0       | 0       | 0.0   | 0.0   | 0.0   | 0        | 0        | 0.0   | 0.0   | 0.0   | 0       | 0       | 0.0   | 0.0   | 0.0      | 0    | 0        | 0.0   | 0.0    | 0.0   | 3     | 29127     | 50.0  | 49.9    | 0.0   | 0  | 0     | 0.0      | 0.0   | 0.0   | 0   | 0      | 0.0   | 0.0    | 0.0   |
| 事業再編    | 0       | 0       | 0.0   | 0.0   | 0.0   | 0        | 0        | 0.0   | 0.0   | 0.0   | 0       | 0       | 0.0   | 0.0   | 0.0      | 0    | 0        | 0.0   | 0.0    | 0.0   | 9     | 9333      | 81.8  | 19.7    | 0.0   | 0  | 0     | 0.0      | 0.0   | 0.0   | 0   | 0      | 0.0   | 0.0    | 0.0   |
| 新分野進出   | 0       | 0       | 0.0   | 0.0   | 0.0   | 3        | 61000    | 150.0 | 446.9 | 0.2   | 0       | 0       | 0.0   | 0.0   | 0.0      | 0    | 0        | 0.0   | 0.0    | 0.0   | 40    | 304523    | 78.4  | 73.4    | 0.2   | 0  | 0     | 0.0      | 0.0   | 0.0   | 0   | 0      | 0.0   | 0.0    | 0.0   |
| 新分野進出NB | 0       | 0       | 0.0   | 0.0   | 0.0   | 5        | 89900    | 250.0 | 556.7 | 0.2   | 0       | 0       | 0.0   | 0.0   | 0.0      | 4    | 66900    | 200.0 | 414.2  | 0.2   | 144   | 1046020   | 96.6  | 86.3    | 0.8   | 0  | 0     | 0.0      | 0.0   | 0.0   | 0   | 0      | 0.0   | 0.0    | 0.0   |
| 事業承継    | 0       | 0       | 0.0   | 0.0   | 0.0   | 0        | 0        | 0.0   | 0.0   | 0.0   | 0       | 0       | 0.0   | 0.0   | 0.0      | 0    | 0        | 0.0   | 0.0    | 0.0   | 1     | 5992      | 100.0 | 74.9    | 0.0   | 0  | 0     | 0.0      | 0.0   | 0.0   | 0   | 0      | 0.0   | 0.0    | 0.0   |
| 成長産業分野  | 0       | 0       | 0.0   | 0.0   | 0.0   | 4        | 63500    | 133.3 | 62.9  | 0.2   | 0       | 0       | 0.0   | 0.0   | 0.0      | 3    | 46000    | 150.0 | 51.1   | 0.1   | 25    | 271314    | 108.7 | 87.3    | 0.2   | 0  | 0     | 0.0      | 0.0   | 0.0   | 0   | 0      | 0.0   | 0.0    | 0.0   |
| 観光施設    | 0       | 0       | 0.0   | 0.0   | 0.0   | 0        | 0        | 0.0   | 0.0   | 0.0   | 0       | 0       | 0.0   | 0.0   | 0.0      | 0    | 0        | 0.0   | 0.0    | 0.0   | 11    | 98603     | 78.6  | 81.2    | 0.1   | 0  | 0     | 0.0      | 0.0   | 0.0   | 0   | 0      | 0.0   | 0.0    | 0.0   |
| *観光施設緊急 | 0       | 0       | 0.0   | 0.0   | 0.0   | 0        | 0        | 0.0   | 0.0   | 0.0   | 0       | 0       | 0.0   | 0.0   | 0.0      | 0    | 0        | 0.0   | 0.0    | 0.0   | 1     | 9106      | 100.0 | 97.6    | 0.0   | 0  | 0     | 0.0      | 0.0   | 0.0   | 0   | 0      | 0.0   | 0.0    | 0.0   |
| 起業家・創業等 | 0       | 0       | 0.0   | 0.0   | 0.0   | 0        | 0        | 0.0   | 0.0   | 0.0   | 0       | 0       | 0.0   | 0.0   | 0.0      | 0    | 0        | 0.0   | 0.0    | 0.0   | 30    | 45248     | 73.2  | 54.7    | 0.0   | 0  | 0     | 0.0      | 0.0   | 0.0   | 1   | 7874   | 100.0 | 303.3  | 0.9   |
| 起業家・創業  | 9       | 33260   | 450.0 | 332.6 | 0.6   | 34       | 183000   | 188.9 | 233.0 | 0.5   | 5       | 25000   | 0.0   | 0.0   | 0.5      | 26   | 152650   | 162.5 | 205.8  | 0.4   | 88    | 331859    | 144.3 | 147.7   | 0.3   | 0  | 0     | 0.0      | 0.0   | 0.0   | 5   | 20057  | 500.0 | 3010.4 | 2.3   |
| 県起業家S   | 0       | 0       | 0.0   | 0.0   | 0.0   | 3        | 13000    | 0.0   | 0.0   | 0.0   | 0       | 0       | 0.0   | 0.0   | 0.0      | 1    | 5000     | 0.0   | 0.0    | 0.0   | 1     | 4496      | 0.0   | 0.0     | 0.0   | 0  | 0     | 0.0      | 0.0   | 0.0   | 0   | 0      | 0.0   | 0.0    | 0.0   |
| 小規模サポ   | 32      | 181410  | 160.0 | 345.0 | 3.4   | 221      | 849630   | 108.9 | 133.2 | 2.3   | 33      | 181920  | 150.0 | 276.5 | 3.7      | 216  | 824740   | 110.8 | 137.0  | 2.3   | 1473  | 2480284   | 88.9  | 93.0    | 2.0   | 2  | 2250  | 200.0    | 44.2  | 4.0   | 18  | 23669  | 300.0 | 270.9  | 2.8   |
| *小規模サ   | 0       | 0       | 0.0   | 0.0   | 0.0   | 0        | 0        | 0.0   | 0.0   | 0.0   | 0       | 0       | 0.0   | 0.0   | 0.0      | 0    | 0        | 0.0   | 0.0    | 0.0   | 1     | 22        | 25.0  | 2.4     | 0.0   | 0  | 0     | 0.0      | 0.0   | 0.0   | 0   | 0      | 0.0   | 0.0    | 0.0   |



## (総括)制度融資別保証状況

(平成 30 年 11月現在)

(単位: 千円)

| 制度融資     | 当月中保証申込 |       |       |       |     | 当年度中保証申込 |        |       |       |     | 当月中保証承諾 |       |       |       |     | 当年度中保証承諾 |        |       |       |     | 保証債務残高 |         |       |       |     | 当月中代位弁済 |      |     |     |     | 当年度中代位弁済 |       |       |       |     |
|----------|---------|-------|-------|-------|-----|----------|--------|-------|-------|-----|---------|-------|-------|-------|-----|----------|--------|-------|-------|-----|--------|---------|-------|-------|-----|---------|------|-----|-----|-----|----------|-------|-------|-------|-----|
|          | 件数      | 金額    | 前年比   |       | 構成比 | 件数       | 金額     | 前年比   |       | 構成比 | 件数      | 金額    | 前年比   |       | 構成比 | 件数       | 金額     | 前年比   |       | 構成比 | 件数     | 金額      | 前年比   |       | 構成比 | 件数      | 金額   | 前年比 |     | 構成比 | 件数       | 金額    | 前年比   |       | 構成比 |
|          |         |       | 件数    | 金額    |     |          |        | 件数    | 金額    |     |         |       | 件数    | 金額    |     |          |        | 件数    | 金額    |     |        |         | 件数    | 金額    |     |         |      | 件数  | 金額  |     |          |       | 件数    | 金額    |     |
| 小規模強化融資  | 4       | 30000 | 200.0 | 224.7 | 0.6 | 23       | 212200 | 164.3 | 266.8 | 0.6 | 4       | 30000 | 200.0 | 153.8 | 0.6 | 23       | 211780 | 176.9 | 270.8 | 0.6 | 63     | 360928  | 175.0 | 186.4 | 0.3 | 0       | 0    | 0.0 | 0.0 | 0.0 | 0        | 0     | 0.0   | 0.0   | 0.0 |
| 県借換      | 0       | 0     | 0.0   | 0.0   | 0.0 | 0        | 0      | 0.0   | 0.0   | 0.0 | 0       | 0     | 0.0   | 0.0   | 0.0 | 0        | 0      | 0.0   | 0.0   | 0.0 | 6      | 21593   | 75.0  | 79.2  | 0.0 | 0       | 0    | 0.0 | 0.0 | 0.0 | 0        | 0     | 0.0   | 0.0   | 0.0 |
| 甲府制度     | 1       | 20000 | 50.0  | 93.0  | 0.4 | 2        | 38000  | 20.0  | 32.3  | 0.1 | 1       | 20000 | 50.0  | 50.0  | 0.4 | 2        | 36300  | 20.0  | 29.0  | 0.1 | 35     | 137213  | 79.5  | 65.3  | 0.1 | 0       | 0    | 0.0 | 0.0 | 0.0 | 0        | 0     | 0.0   | 0.0   | 0.0 |
| * 甲府災害緊急 | 0       | 0     | 0.0   | 0.0   | 0.0 | 0        | 0      | 0.0   | 0.0   | 0.0 | 0       | 0     | 0.0   | 0.0   | 0.0 | 0        | 0      | 0.0   | 0.0   | 0.0 | 1      | 2500    | 100.0 | 62.5  | 0.0 | 0       | 0    | 0.0 | 0.0 | 0.0 | 0        | 0     | 0.0   | 0.0   | 0.0 |
| 甲府市不況    | 0       | 0     | 0.0   | 0.0   | 0.0 | 1        | 4500   | 50.0  | 16.4  | 0.0 | 0       | 0     | 0.0   | 0.0   | 0.0 | 1        | 4500   | 50.0  | 16.4  | 0.0 | 7      | 29209   | 87.5  | 85.0  | 0.0 | 0       | 0    | 0.0 | 0.0 | 0.0 | 0        | 0     | 0.0   | 0.0   | 0.0 |
| 甲府不況 5   | 0       | 0     | 0.0   | 0.0   | 0.0 | 0        | 0      | 0.0   | 0.0   | 0.0 | 0       | 0     | 0.0   | 0.0   | 0.0 | 0        | 0      | 0.0   | 0.0   | 0.0 | 7      | 19632   | 38.9  | 44.5  | 0.0 | 1       | 3051 | 0.0 | 0.0 | 5.5 | 1        | 3051  | 0.0   | 0.0   | 0.4 |
| 甲府不況 5緊急 | 0       | 0     | 0.0   | 0.0   | 0.0 | 0        | 0      | 0.0   | 0.0   | 0.0 | 0       | 0     | 0.0   | 0.0   | 0.0 | 0        | 0      | 0.0   | 0.0   | 0.0 | 1      | 1420    | 50.0  | 55.9  | 0.0 | 0       | 0    | 0.0 | 0.0 | 0.0 | 0        | 0     | 0.0   | 0.0   | 0.0 |
| 甲府制度 5   | 0       | 0     | 0.0   | 0.0   | 0.0 | 0        | 0      | 0.0   | 0.0   | 0.0 | 0       | 0     | 0.0   | 0.0   | 0.0 | 0        | 0      | 0.0   | 0.0   | 0.0 | 3      | 10615   | 100.0 | 70.5  | 0.0 | 0       | 0    | 0.0 | 0.0 | 0.0 | 0        | 0     | 0.0   | 0.0   | 0.0 |
| 甲府制度 5緊急 | 0       | 0     | 0.0   | 0.0   | 0.0 | 0        | 0      | 0.0   | 0.0   | 0.0 | 0       | 0     | 0.0   | 0.0   | 0.0 | 0        | 0      | 0.0   | 0.0   | 0.0 | 1      | 2625    | 25.0  | 46.2  | 0.0 | 0       | 0    | 0.0 | 0.0 | 0.0 | 0        | 0     | 0.0   | 0.0   | 0.0 |
| 甲府創業     | 2       | 10800 | 0.0   | 0.0   | 0.2 | 2        | 10800  | 0.0   | 0.0   | 0.0 | 0       | 0     | 0.0   | 0.0   | 0.0 | 0        | 0      | 0.0   | 0.0   | 0.0 | 0      | 0       | 0.0   | 0.0   | 0.0 | 0       | 0    | 0.0 | 0.0 | 0.0 | 0        | 0     | 0.0   | 0.0   | 0.0 |
| 笛吹市制度一般  | 0       | 0     | 0.0   | 0.0   | 0.0 | 0        | 0      | 0.0   | 0.0   | 0.0 | 0       | 0     | 0.0   | 0.0   | 0.0 | 0        | 0      | 0.0   | 0.0   | 0.0 | 2      | 8508    | 100.0 | 98.0  | 0.0 | 0       | 0    | 0.0 | 0.0 | 0.0 | 0        | 0     | 0.0   | 0.0   | 0.0 |
| 笛吹市制度 5号 | 0       | 0     | 0.0   | 0.0   | 0.0 | 0        | 0      | 0.0   | 0.0   | 0.0 | 0       | 0     | 0.0   | 0.0   | 0.0 | 0        | 0      | 0.0   | 0.0   | 0.0 | 1      | 3294    | 100.0 | 99.3  | 0.0 | 0       | 0    | 0.0 | 0.0 | 0.0 | 0        | 0     | 0.0   | 0.0   | 0.0 |
| 河口湖制度震災  | 0       | 0     | 0.0   | 0.0   | 0.0 | 0        | 0      | 0.0   | 0.0   | 0.0 | 0       | 0     | 0.0   | 0.0   | 0.0 | 0        | 0      | 0.0   | 0.0   | 0.0 | 1      | 3124    | 100.0 | 78.7  | 0.0 | 0       | 0    | 0.0 | 0.0 | 0.0 | 0        | 0     | 0.0   | 0.0   | 0.0 |
| 小規模普通甲府  | 1       | 1730  | 20.0  | 7.1   | 0.0 | 43       | 238280 | 86.0  | 74.9  | 0.6 | 0       | 0     | 0.0   | 0.0   | 0.0 | 40       | 232550 | 78.4  | 71.5  | 0.6 | 238    | 706393  | 91.9  | 102.0 | 0.6 | 0       | 0    | 0.0 | 0.0 | 0.0 | 5        | 16706 | 166.7 | 205.0 | 1.9 |
| * 小規模普甲府 | 4       | 17000 | 200.0 | 425.0 | 0.3 | 17       | 63260  | 113.3 | 109.0 | 0.2 | 3       | 13000 | 150.0 | 325.0 | 0.3 | 16       | 59160  | 106.7 | 101.9 | 0.2 | 123    | 207426  | 86.0  | 85.8  | 0.2 | 0       | 0    | 0.0 | 0.0 | 0.0 | 0        | 0     | 0.0   | 0.0   | 0.0 |
| 小規模普通笛吹  | 0       | 0     | 0.0   | 0.0   | 0.0 | 0        | 0      | 0.0   | 0.0   | 0.0 | 0       | 0     | 0.0   | 0.0   | 0.0 | 0        | 0      | 0.0   | 0.0   | 0.0 | 2      | 1444    | 66.7  | 53.1  | 0.0 | 0       | 0    | 0.0 | 0.0 | 0.0 | 0        | 0     | 0.0   | 0.0   | 0.0 |
| 小規模普通南ア  | 3       | 12790 | 0.0   | 0.0   | 0.2 | 18       | 83790  | 0.0   | 0.0   | 0.2 | 3       | 12900 | 0.0   | 0.0   | 0.3 | 16       | 70400  | 0.0   | 0.0   | 0.2 | 15     | 66576   | 0.0   | 0.0   | 0.1 | 0       | 0    | 0.0 | 0.0 | 0.0 | 0        | 0     | 0.0   | 0.0   | 0.0 |
| 甲州市制度    | 3       | 11470 | 300.0 | 229.4 | 0.2 | 14       | 56450  | 140.0 | 130.0 | 0.1 | 2       | 9000  | 200.0 | 180.0 | 0.2 | 13       | 53980  | 130.0 | 124.3 | 0.1 | 65     | 191288  | 125.0 | 110.1 | 0.2 | 0       | 0    | 0.0 | 0.0 | 0.0 | 0        | 0     | 0.0   | 0.0   | 0.0 |
| 市町村普通吉田  | 8       | 24490 | 800.0 | 244.9 | 0.5 | 34       | 126080 | 64.2  | 48.2  | 0.3 | 7       | 22490 | 700.0 | 224.9 | 0.5 | 33       | 124040 | 64.7  | 50.3  | 0.3 | 103    | 350037  | 163.5 | 145.8 | 0.3 | 0       | 0    | 0.0 | 0.0 | 0.0 | 0        | 0     | 0.0   | 0.0   | 0.0 |
| 山梨市制度    | 1       | 3000  | 0.0   | 0.0   | 0.1 | 8        | 30000  | 114.3 | 100.0 | 0.1 | 0       | 0     | 0.0   | 0.0   | 0.0 | 7        | 24500  | 140.0 | 144.1 | 0.1 | 51     | 100275  | 121.4 | 96.1  | 0.1 | 0       | 0    | 0.0 | 0.0 | 0.0 | 0        | 0     | 0.0   | 0.0   | 0.0 |
| 災害関係     | 0       | 0     | 0.0   | 0.0   | 0.0 | 0        | 0      | 0.0   | 0.0   | 0.0 | 0       | 0     | 0.0   | 0.0   | 0.0 | 0        | 0      | 0.0   | 0.0   | 0.0 | 1      | 12887   | 100.0 | 72.0  | 0.0 | 0       | 0    | 0.0 | 0.0 | 0.0 | 0        | 0     | 0.0   | 0.0   | 0.0 |
| 経営安定 4   | 0       | 0     | 0.0   | 0.0   | 0.0 | 0        | 0      | 0.0   | 0.0   | 0.0 | 0       | 0     | 0.0   | 0.0   | 0.0 | 0        | 0      | 0.0   | 0.0   | 0.0 | 4      | 14699   | 100.0 | 79.7  | 0.0 | 0       | 0    | 0.0 | 0.0 | 0.0 | 0        | 0     | 0.0   | 0.0   | 0.0 |
| 経営安定 5   | 2       | 45000 | 0.0   | 0.0   | 0.8 | 4        | 103500 | 80.0  | 220.7 | 0.3 | 2       | 45000 | 0.0   | 0.0   | 0.9 | 4        | 103500 | 80.0  | 220.7 | 0.3 | 107    | 964297  | 84.3  | 75.4  | 0.8 | 0       | 0    | 0.0 | 0.0 | 0.0 | 1        | 3426  | 25.0  | 3.4   | 0.4 |
| 経営安定 7   | 0       | 0     | 0.0   | 0.0   | 0.0 | 0        | 0      | 0.0   | 0.0   | 0.0 | 0       | 0     | 0.0   | 0.0   | 0.0 | 0        | 0      | 0.0   | 0.0   | 0.0 | 28     | 239247  | 58.3  | 74.6  | 0.2 | 0       | 0    | 0.0 | 0.0 | 0.0 | 0        | 0     | 0.0   | 0.0   | 0.0 |
| 経営安定 5借換 | 0       | 0     | 0.0   | 0.0   | 0.0 | 4        | 156300 | 21.1  | 34.5  | 0.4 | 0       | 0     | 0.0   | 0.0   | 0.0 | 4        | 156300 | 21.1  | 34.6  | 0.4 | 393    | 5101407 | 82.4  | 77.9  | 4.1 | 0       | 0    | 0.0 | 0.0 | 0.0 | 6        | 66001 | 85.7  | 54.3  | 7.7 |
| 経営安定 7借換 | 0       | 0     | 0.0   | 0.0   | 0.0 | 0        | 0      | 0.0   | 0.0   | 0.0 | 0       | 0     | 0.0   | 0.0   | 0.0 | 0        | 0      | 0.0   | 0.0   | 0.0 | 207    | 2059527 | 68.8  | 72.1  | 1.6 | 0       | 0    | 0.0 | 0.0 | 0.0 | 1        | 9663  | 14.3  | 25.8  | 1.1 |
| 経安 5納付控除 | 0       | 0     | 0.0   | 0.0   | 0.0 | 0        | 0      | 0.0   | 0.0   | 0.0 | 0       | 0     | 0.0   | 0.0   | 0.0 | 0        | 0      | 0.0   | 0.0   | 0.0 | 1      | 21324   | 50.0  | 99.4  | 0.0 | 0       | 0    | 0.0 | 0.0 | 0.0 | 0        | 0     | 0.0   | 0.0   | 0.0 |
| 全国緊急皮革   | 0       | 0     | 0.0   | 0.0   | 0.0 | 0        | 0      | 0.0   | 0.0   | 0.0 | 0       | 0     | 0.0   | 0.0   | 0.0 | 0        | 0      | 0.0   | 0.0   | 0.0 | 1      | 3410    | 100.0 | 29.9  | 0.0 | 0       | 0    | 0.0 | 0.0 | 0.0 | 0        | 0     | 0.0   | 0.0   | 0.0 |
| 全国緊急     | 0       | 0     | 0.0   | 0.0   | 0.0 | 0        | 0      | 0.0   | 0.0   | 0.0 | 0       | 0     | 0.0   | 0.0   | 0.0 | 0        | 0      | 0.0   | 0.0   | 0.0 | 246    | 1107376 | 81.5  | 54.8  | 0.9 | 0       | 0    | 0.0 | 0.0 | 0.0 | 0        | 0     | 0.0   | 0.0   | 0.0 |
| 全国緊急借換   | 0       | 0     | 0.0   | 0.0   | 0.0 | 0        | 0      | 0.0   | 0.0   | 0.0 | 0       | 0     | 0.0   | 0.0   | 0.0 | 0        | 0      | 0.0   | 0.0   | 0.0 | 658    | 3090456 | 80.2  | 63.1  | 2.5 | 0       | 0    | 0.0 | 0.0 | 0.0 | 9        | 45442 | 60.0  | 17.9  | 5.3 |
| 震災緊急     | 0       | 0     | 0.0   | 0.0   | 0.0 | 0        | 0      | 0.0   | 0.0   | 0.0 | 0       | 0     | 0.0   | 0.0   | 0.0 | 0        | 0      | 0.0   | 0.0   | 0.0 | 15     | 179154  | 75.0  | 60.6  | 0.1 | 0       | 0    | 0.0 | 0.0 | 0.0 | 0        | 0     | 0.0   | 0.0   | 0.0 |
| 震災緊急借換   | 0       | 0     | 0.0   | 0.0   | 0.0 | 0        | 0      | 0.0   | 0.0   | 0.0 | 0       | 0     | 0.0   | 0.0   | 0.0 | 0        | 0      | 0.0   | 0.0   | 0.0 | 4      | 69207   | 100.0 | 88.8  | 0.1 | 0       | 0    | 0.0 | 0.0 | 0.0 | 0        | 0     | 0.0   | 0.0   | 0.0 |
| 経営力強化    | 0       | 0     | 0.0   | 0.0   | 0.0 | 0        | 0      | 0.0   | 0.0   | 0.0 | 0       | 0     | 0.0   | 0.0   | 0.0 | 0        | 0      | 0.0   | 0.0   | 0.0 | 9      | 84110   | 100.0 | 120.9 | 0.1 | 0       | 0    | 0.0 | 0.0 | 0.0 | 0        | 0     | 0.0   | 0.0   | 0.0 |
| 経営力借換    | 0       | 0     | 0.0   | 0.0   | 0.0 | 4        | 136000 | 40.0  | 44.3  | 0.4 | 0       | 0     | 0.0   | 0.0   | 0.0 | 4        | 136000 | 44.4  | 59.9  | 0.4 | 73     | 1609580 | 105.8 | 99.5  | 1.3 | 0       | 0    | 0.0 | 0.0 | 0.0 | 3        | 81049 | 100.0 | 88.2  | 9.4 |
| 経営力借換外   | 1       | 10000 | 0.0   | 0.0   | 0.2 | 1        | 10000  | 0.0   | 0.0   | 0.0 | 0       | 0     | 0.0   | 0.0   | 0.0 | 0        | 0      | 0.0   | 0.0   | 0.0 | 27     | 396916  | 100.0 | 90.4  | 0.3 | 0       | 0    | 0.0 | 0.0 | 0.0 | 1        | 18228 | 0.0   | 0.0   | 2.1 |

## (総括)制度融資別保証状況

(平成 30 年 11月現在)

(単位: 千円)

| 制度融資     | 当月中保証申込 |        |       |       |      | 当年度中保証申込 |         |       |       |      | 当月中保証承諾 |        |       |       |      | 当年度中保証承諾 |         |       |       |      | 保証債務残高 |          |       |       |     | 当月中代位弁済 |      |       |       |      | 当年度中代位弁済 |       |       |      |      |
|----------|---------|--------|-------|-------|------|----------|---------|-------|-------|------|---------|--------|-------|-------|------|----------|---------|-------|-------|------|--------|----------|-------|-------|-----|---------|------|-------|-------|------|----------|-------|-------|------|------|
|          | 件数      | 金額     | 前年比   |       | 構成比  | 件数       | 金額      | 前年比   |       | 構成比  | 件数      | 金額     | 前年比   |       | 構成比  | 件数       | 金額      | 前年比   |       | 構成比  | 件数     | 金額       | 前年比   |       | 構成比 | 件数      | 金額   | 前年比   |       | 構成比  | 件数       | 金額    | 前年比   |      | 構成比  |
|          |         |        | 件数    | 金額    |      |          |         | 件数    | 金額    |      |         |        | 件数    | 金額    |      |          |         | 件数    | 金額    |      |        |          | 件数    | 金額    |     |         |      | 件数    | 金額    |      |          |       | 件数    | 金額   |      |
| 金融安定化    | 0       | 0      | 0.0   | 0.0   | 0.0  | 0        | 0       | 0.0   | 0.0   | 0.0  | 0       | 0      | 0.0   | 0.0   | 0.0  | 0        | 0       | 0.0   | 0.0   | 0.0  | 14     | 37337    | 100.0 | 82.4  | 0.0 | 0       | 0    | 0.0   | 0.0   | 0.0  | 0        | 0     | 0.0   | 0.0  | 0.0  |
| 経営力向上関連  | 0       | 0      | 0.0   | 0.0   | 0.0  | 0        | 0       | 0.0   | 0.0   | 0.0  | 0       | 0      | 0.0   | 0.0   | 0.0  | 0        | 0       | 0.0   | 0.0   | 0.0  | 1      | 35006    | 100.0 | 77.8  | 0.0 | 0       | 0    | 0.0   | 0.0   | 0.0  | 0        | 0     | 0.0   | 0.0  | 0.0  |
| 財務型無保証人  | 0       | 0      | 0.0   | 0.0   | 0.0  | 1        | 18000   | 0.0   | 0.0   | 0.0  | 0       | 0      | 0.0   | 0.0   | 0.0  | 1        | 18000   | 0.0   | 0.0   | 0.0  | 1      | 18000    | 0.0   | 0.0   | 0.0 | 0       | 0    | 0.0   | 0.0   | 0.0  | 0        | 0     | 0.0   | 0.0  | 0.0  |
| 改善サポート   | 0       | 0      | 0.0   | 0.0   | 0.0  | 1        | 15000   | 25.0  | 9.1   | 0.0  | 0       | 0      | 0.0   | 0.0   | 0.0  | 1        | 15000   | 25.0  | 9.1   | 0.0  | 23     | 634430   | 109.5 | 100.9 | 0.5 | 0       | 0    | 0.0   | 0.0   | 0.0  | 0        | 0     | 0.0   | 0.0  | 0.0  |
| 改善サポート借  | 0       | 0      | 0.0   | 0.0   | 0.0  | 1        | 80000   | 33.3  | 74.8  | 0.2  | 0       | 0      | 0.0   | 0.0   | 0.0  | 1        | 80000   | 33.3  | 74.8  | 0.2  | 13     | 422128   | 108.3 | 104.6 | 0.3 | 0       | 0    | 0.0   | 0.0   | 0.0  | 0        | 0     | 0.0   | 0.0  | 0.0  |
| 改善サポート外  | 0       | 0      | 0.0   | 0.0   | 0.0  | 0        | 0       | 0.0   | 0.0   | 0.0  | 0       | 0      | 0.0   | 0.0   | 0.0  | 0        | 0       | 0.0   | 0.0   | 0.0  | 5      | 108600   | 100.0 | 86.0  | 0.1 | 0       | 0    | 0.0   | 0.0   | 0.0  | 0        | 0     | 0.0   | 0.0  | 0.0  |
| 創業等関連    | 0       | 0      | 0.0   | 0.0   | 0.0  | 1        | 2300    | 0.0   | 0.0   | 0.0  | 0       | 0      | 0.0   | 0.0   | 0.0  | 1        | 2300    | 0.0   | 0.0   | 0.0  | 1      | 2300     | 0.0   | 0.0   | 0.0 | 0       | 0    | 0.0   | 0.0   | 0.0  | 0        | 0     | 0.0   | 0.0  | 0.0  |
| 社債有担     | 0       | 0      | 0.0   | 0.0   | 0.0  | 0        | 0       | 0.0   | 0.0   | 0.0  | 0       | 0      | 0.0   | 0.0   | 0.0  | 0        | 0       | 0.0   | 0.0   | 0.0  | 1      | 44880    | 100.0 | 78.5  | 0.0 | 0       | 0    | 0.0   | 0.0   | 0.0  | 0        | 0     | 0.0   | 0.0  | 0.0  |
| 社債無担     | 0       | 0      | 0.0   | 0.0   | 0.0  | 0        | 0       | 0.0   | 0.0   | 0.0  | 0       | 0      | 0.0   | 0.0   | 0.0  | 0        | 0       | 0.0   | 0.0   | 0.0  | 47     | 1533840  | 85.5  | 67.9  | 1.2 | 0       | 0    | 0.0   | 0.0   | 0.0  | 0        | 0     | 0.0   | 0.0  | 0.0  |
| 社債無担     | 0       | 0      | 0.0   | 0.0   | 0.0  | 0        | 0       | 0.0   | 0.0   | 0.0  | 0       | 0      | 0.0   | 0.0   | 0.0  | 0        | 0       | 0.0   | 0.0   | 0.0  | 4      | 289600   | 100.0 | 91.9  | 0.2 | 0       | 0    | 0.0   | 0.0   | 0.0  | 0        | 0     | 0.0   | 0.0  | 0.0  |
| 地方創生社債無  | 1       | 160000 | 100.0 | 666.7 | 3.0  | 4        | 296000  | 50.0  | 56.9  | 0.8  | 0       | 0      | 0.0   | 0.0   | 0.0  | 5        | 376000  | 71.4  | 75.8  | 1.0  | 19     | 1120400  | 271.4 | 225.9 | 0.9 | 0       | 0    | 0.0   | 0.0   | 0.0  | 0        | 0     | 0.0   | 0.0  | 0.0  |
| 流動資産根    | 4       | 337600 | 100.0 | 95.0  | 6.3  | 12       | 894400  | 85.7  | 91.9  | 2.4  | 4       | 341600 | 100.0 | 96.2  | 7.0  | 11       | 842400  | 78.6  | 86.6  | 2.3  | 16     | 1108000  | 88.9  | 92.9  | 0.9 | 0       | 0    | 0.0   | 0.0   | 0.0  | 0        | 0     | 0.0   | 0.0  | 0.0  |
| 全国小口     | 0       | 0      | 0.0   | 0.0   | 0.0  | 0        | 0       | 0.0   | 0.0   | 0.0  | 0       | 0      | 0.0   | 0.0   | 0.0  | 0        | 0       | 0.0   | 0.0   | 0.0  | 0      | 0        | 0.0   | 0.0   | 0.0 | 0       | 0    | 0.0   | 0.0   | 0.0  | 1        | 8527  | 0.0   | 0.0  | 1.0  |
| 創業関連     | 0       | 0      | 0.0   | 0.0   | 0.0  | 1        | 22300   | 0.0   | 0.0   | 0.1  | 0       | 0      | 0.0   | 0.0   | 0.0  | 1        | 20000   | 0.0   | 0.0   | 0.1  | 2      | 21735    | 200.0 | 782.1 | 0.0 | 0       | 0    | 0.0   | 0.0   | 0.0  | 0        | 0     | 0.0   | 0.0  | 0.0  |
| 長期経営     | 0       | 0      | 0.0   | 0.0   | 0.0  | 0        | 0       | 0.0   | 0.0   | 0.0  | 0       | 0      | 0.0   | 0.0   | 0.0  | 0        | 0       | 0.0   | 0.0   | 0.0  | 17     | 222515   | 68.0  | 75.9  | 0.2 | 0       | 0    | 0.0   | 0.0   | 0.0  | 0        | 0     | 0.0   | 0.0  | 0.0  |
| 当貸根保証    | 2       | 15000  | 100.0 | 60.0  | 0.3  | 11       | 254000  | 64.7  | 119.8 | 0.7  | 2       | 15000  | 100.0 | 62.5  | 0.3  | 11       | 254000  | 64.7  | 120.4 | 0.7  | 55     | 900067   | 75.3  | 76.4  | 0.7 | 0       | 0    | 0.0   | 0.0   | 0.0  | 0        | 0     | 0.0   | 0.0  | 0.0  |
| 当貸根無担    | 3       | 80000  | 100.0 | 114.3 | 1.5  | 39       | 1113000 | 111.4 | 98.8  | 2.9  | 3       | 140000 | 100.0 | 200.0 | 2.9  | 37       | 1080000 | 105.7 | 95.9  | 3.0  | 103    | 3086000  | 113.2 | 109.0 | 2.5 | 0       | 0    | 0.0   | 0.0   | 0.0  | 1        | 45157 | 0.0   | 0.0  | 5.3  |
| 前当貸根保    | 0       | 0      | 0.0   | 0.0   | 0.0  | 0        | 0       | 0.0   | 0.0   | 0.0  | 0       | 0      | 0.0   | 0.0   | 0.0  | 0        | 0       | 0.0   | 0.0   | 0.0  | 8      | 69204    | 80.0  | 40.4  | 0.1 | 0       | 0    | 0.0   | 0.0   | 0.0  | 2        | 93859 | 200.0 | 78.2 | 10.9 |
| あんしん 50M | 2       | 30000  | 10.0  | 5.2   | 0.6  | 84       | 2467000 | 96.6  | 113.4 | 6.5  | 2       | 30000  | 10.0  | 5.2   | 0.6  | 85       | 2517000 | 96.6  | 115.1 | 7.0  | 282    | 7496000  | 108.5 | 109.0 | 6.0 | 0       | 0    | 0.0   | 0.0   | 0.0  | 0        | 0     | 0.0   | 0.0  | 0.0  |
| あんしん 80M | 14      | 680000 | 0.0   | 0.0   | 12.6 | 34       | 1333000 | 0.0   | 0.0   | 3.5  | 10      | 535000 | 0.0   | 0.0   | 11.0 | 29       | 1105000 | 0.0   | 0.0   | 3.1  | 21     | 690000   | 0.0   | 0.0   | 0.6 | 0       | 0    | 0.0   | 0.0   | 0.0  | 0        | 0     | 0.0   | 0.0  | 0.0  |
| カー 有担    | 1       | 4000   | 0.0   | 0.0   | 0.1  | 3        | 10500   | 100.0 | 47.7  | 0.0  | 1       | 4000   | 0.0   | 0.0   | 0.1  | 3        | 10500   | 100.0 | 47.7  | 0.0  | 7      | 37500    | 87.5  | 97.0  | 0.0 | 0       | 0    | 0.0   | 0.0   | 0.0  | 0        | 0     | 0.0   | 0.0  | 0.0  |
| カー 無担    | 60      | 449500 | 115.4 | 161.4 | 8.4  | 402      | 2717100 | 109.5 | 122.6 | 7.2  | 56      | 395500 | 112.0 | 143.3 | 8.1  | 398      | 2664100 | 108.7 | 120.6 | 7.4  | 1236   | 7653292  | 93.6  | 102.9 | 6.1 | 0       | 0    | 0.0   | 0.0   | 0.0  | 2        | 7983  | 28.6  | 22.9 | 0.9  |
| 前カー 無担   | 0       | 0      | 0.0   | 0.0   | 0.0  | 0        | 0       | 0.0   | 0.0   | 0.0  | 0       | 0      | 0.0   | 0.0   | 0.0  | 0        | 0       | 0.0   | 0.0   | 0.0  | 12     | 5032     | 60.0  | 38.6  | 0.0 | 0       | 0    | 0.0   | 0.0   | 0.0  | 1        | 2071  | 0.0   | 0.0  | 0.2  |
| カー 有担 1  | 0       | 0      | 0.0   | 0.0   | 0.0  | 0        | 0       | 0.0   | 0.0   | 0.0  | 0       | 0      | 0.0   | 0.0   | 0.0  | 0        | 0       | 0.0   | 0.0   | 0.0  | 1      | 968      | 100.0 | 100.0 | 0.0 | 0       | 0    | 0.0   | 0.0   | 0.0  | 0        | 0     | 0.0   | 0.0  | 0.0  |
| カー 無担 1  | 0       | 0      | 0.0   | 0.0   | 0.0  | 0        | 0       | 0.0   | 0.0   | 0.0  | 0       | 0      | 0.0   | 0.0   | 0.0  | 0        | 0       | 0.0   | 0.0   | 0.0  | 60     | 141009   | 57.1  | 54.7  | 0.1 | 0       | 0    | 0.0   | 0.0   | 0.0  | 0        | 0     | 0.0   | 0.0  | 0.0  |
| ベンリー 500 | 154     | 429400 | 261.0 | 251.1 | 8.0  | 623      | 1787600 | 105.4 | 102.1 | 4.7  | 153     | 421500 | 268.4 | 263.9 | 8.6  | 616      | 1752400 | 105.5 | 101.8 | 4.8  | 2021   | 5796739  | 98.6  | 102.9 | 4.6 | 1       | 5027 | 100.0 | 167.1 | 9.0  | 7        | 22014 | 70.0  | 71.8 | 2.6  |
| 一般保証     | 47      | 384040 | 117.5 | 95.6  | 7.1  | 375      | 3374321 | 88.9  | 91.5  | 8.9  | 44      | 416140 | 112.8 | 137.4 | 8.5  | 345      | 3075030 | 85.6  | 90.3  | 8.5  | 1595   | 8644568  | 91.5  | 87.1  | 6.9 | 1       | 7360 | 100.0 | 611.2 | 13.2 | 14       | 77218 | 63.6  | 43.2 | 9.0  |
| 一般消滅審査会  | 0       | 0      | 0.0   | 0.0   | 0.0  | 1        | 36000   | 0.0   | 0.0   | 0.1  | 0       | 0      | 0.0   | 0.0   | 0.0  | 1        | 36000   | 0.0   | 0.0   | 0.1  | 2      | 60810    | 50.0  | 55.9  | 0.0 | 0       | 0    | 0.0   | 0.0   | 0.0  | 0        | 0     | 0.0   | 0.0  | 0.0  |
| 消滅非審査会   | 0       | 0      | 0.0   | 0.0   | 0.0  | 0        | 0       | 0.0   | 0.0   | 0.0  | 0       | 0      | 0.0   | 0.0   | 0.0  | 0        | 0       | 0.0   | 0.0   | 0.0  | 1      | 11834    | 100.0 | 99.3  | 0.0 | 0       | 0    | 0.0   | 0.0   | 0.0  | 0        | 0     | 0.0   | 0.0  | 0.0  |
| 一般保証NB   | 0       | 0      | 0.0   | 0.0   | 0.0  | 0        | 0       | 0.0   | 0.0   | 0.0  | 0       | 0      | 0.0   | 0.0   | 0.0  | 0        | 0       | 0.0   | 0.0   | 0.0  | 19     | 127480   | 90.5  | 80.6  | 0.1 | 0       | 0    | 0.0   | 0.0   | 0.0  | 0        | 0     | 0.0   | 0.0  | 0.0  |
| 一般保証ネオ   | 0       | 0      | 0.0   | 0.0   | 0.0  | 0        | 0       | 0.0   | 0.0   | 0.0  | 0       | 0      | 0.0   | 0.0   | 0.0  | 0        | 0       | 0.0   | 0.0   | 0.0  | 22     | 90615    | 64.7  | 35.7  | 0.1 | 0       | 0    | 0.0   | 0.0   | 0.0  | 0        | 0     | 0.0   | 0.0  | 0.0  |
| 一般保証省エネ  | 0       | 0      | 0.0   | 0.0   | 0.0  | 0        | 0       | 0.0   | 0.0   | 0.0  | 0       | 0      | 0.0   | 0.0   | 0.0  | 0        | 0       | 0.0   | 0.0   | 0.0  | 7      | 27171    | 58.3  | 68.1  | 0.0 | 0       | 0    | 0.0   | 0.0   | 0.0  | 0        | 0     | 0.0   | 0.0  | 0.0  |
| 一般借換     | 47      | 732940 | 142.4 | 112.0 | 13.6 | 295      | 4930649 | 93.1  | 92.5  | 13.1 | 47      | 749540 | 123.7 | 90.7  | 15.4 | 286      | 4786329 | 90.8  | 91.1  | 13.2 | 852    | 10069433 | 98.2  | 100.3 | 8.0 | 0       | 0    | 0.0   | 0.0   | 0.0  | 6        | 24708 | 40.0  | 16.7 | 2.9  |
| 一般借換特会   | 0       | 0      | 0.0   | 0.0   | 0.0  | 0        | 0       | 0.0   | 0.0   | 0.0  | 0       | 0      | 0.0   | 0.0   | 0.0  | 0        | 0       | 0.0   | 0.0   | 0.0  | 1      | 71       | 100.0 | 18.3  | 0.0 | 0       | 0    | 0.0   | 0.0   | 0.0  | 0        | 0     | 0.0   | 0.0  | 0.0  |
| ネクスト     | 0       | 0      | 0.0   | 0.0   | 0.0  | 9        | 144290  | 50.0  | 59.1  | 0.4  | 1       | 15400  | 50.0  | 49.0  | 0.3  | 8        | 139270  | 50.0  | 63.3  | 0.4  | 56     | 683259   | 164.7 | 162.3 | 0.5 | 0       | 0    | 0.0   | 0.0   | 0.0  | 1        | 17011 | 0.0   | 0.0  | 2.0  |

## (総括)制度融資別保証状況

(平成 30 年 11月現在)

(単位: 千円)

| 制度融資     | 当月中保証申込 |        |       |        |     | 当年度中保証申込 |         |       |       |     | 当月中保証承諾 |        |       |       |     | 当年度中保証承諾 |         |       |       |     | 保証債務残高 |          |        |        |     | 当月中代位弁済 |      |     |     |      | 当年度中代位弁済 |       |       |       |     |
|----------|---------|--------|-------|--------|-----|----------|---------|-------|-------|-----|---------|--------|-------|-------|-----|----------|---------|-------|-------|-----|--------|----------|--------|--------|-----|---------|------|-----|-----|------|----------|-------|-------|-------|-----|
|          | 件数      | 金額     | 前年比   |        | 構成比 | 件数       | 金額      | 前年比   |       | 構成比 | 件数      | 金額     | 前年比   |       | 構成比 | 件数       | 金額      | 前年比   |       | 構成比 | 件数     | 金額       | 前年比    |        | 構成比 | 件数      | 金額   | 前年比 |     | 構成比  | 件数       | 金額    | 前年比   |       | 構成比 |
|          |         |        | 件数    | 金額     |     |          |         | 件数    | 金額    |     |         |        | 件数    | 金額    |     |          |         | 件数    | 金額    |     |        |          | 件数     | 金額     |     |         |      | 件数  | 金額  |      |          |       | 件数    | 金額    |     |
| 事業承継A    | 2       | 10000  | 0.0   | 0.0    | 0.2 | 7        | 134500  | 700.0 | 194.9 | 0.4 | 2       | 10000  | 0.0   | 0.0   | 0.2 | 7        | 134500  | 700.0 | 336.3 | 0.4 | 10     | 199904   | 1000.0 | 505.4  | 0.2 | 0       | 0    | 0.0 | 0.0 | 0.0  | 0        | 0     | 0.0   | 0.0   | 0.0 |
| 事業承継A一括  | 0       | 0      | 0.0   | 0.0    | 0.0 | 3        | 46200   | 0.0   | 0.0   | 0.1 | 0       | 0      | 0.0   | 0.0   | 0.0 | 3        | 46200   | 0.0   | 0.0   | 0.1 | 3      | 46200    | 0.0    | 0.0    | 0.0 | 0       | 0    | 0.0 | 0.0 | 0.0  | 0        | 0     | 0.0   | 0.0   | 0.0 |
| 事業承継B    | 0       | 0      | 0.0   | 0.0    | 0.0 | 9        | 275800  | 112.5 | 228.2 | 0.7 | 0       | 0      | 0.0   | 0.0   | 0.0 | 8        | 241300  | 133.3 | 219.6 | 0.7 | 38     | 864157   | 950.0  | 1294.4 | 0.7 | 0       | 0    | 0.0 | 0.0 | 0.0  | 0        | 0     | 0.0   | 0.0   | 0.0 |
| 事業承継B一括  | 0       | 0      | 0.0   | 0.0    | 0.0 | 1        | 35000   | 0.0   | 0.0   | 0.1 | 0       | 0      | 0.0   | 0.0   | 0.0 | 1        | 35000   | 0.0   | 0.0   | 0.1 | 1      | 35000    | 0.0    | 0.0    | 0.0 | 0       | 0    | 0.0 | 0.0 | 0.0  | 0        | 0     | 0.0   | 0.0   | 0.0 |
| 事業承継C    | 0       | 0      | 0.0   | 0.0    | 0.0 | 0        | 0       | 0.0   | 0.0   | 0.0 | 0       | 0      | 0.0   | 0.0   | 0.0 | 0        | 0       | 0.0   | 0.0   | 0.0 | 2      | 126108   | 200.0  | 255.1  | 0.1 | 0       | 0    | 0.0 | 0.0 | 0.0  | 0        | 0     | 0.0   | 0.0   | 0.0 |
| レポート     | 36      | 242970 | 0.0   | 0.0    | 4.5 | 409      | 2200060 | 0.0   | 0.0   | 5.8 | 34      | 236970 | 0.0   | 0.0   | 4.9 | 400      | 2151160 | 0.0   | 0.0   | 6.0 | 428    | 2317960  | 0.0    | 0.0    | 1.9 | 0       | 0    | 0.0 | 0.0 | 0.0  | 2        | 12494 | 0.0   | 0.0   | 1.5 |
| レポートワイド  | 9       | 191800 | 0.0   | 0.0    | 3.6 | 198      | 3519500 | 0.0   | 0.0   | 9.3 | 8       | 181800 | 0.0   | 0.0   | 3.7 | 193      | 3449290 | 0.0   | 0.0   | 9.5 | 156    | 2774990  | 0.0    | 0.0    | 2.2 | 0       | 0    | 0.0 | 0.0 | 0.0  | 0        | 0     | 0.0   | 0.0   | 0.0 |
| 税理士等連携   | 2       | 50000  | 0.0   | 0.0    | 0.9 | 4        | 62800   | 0.0   | 0.0   | 0.2 | 2       | 50000  | 0.0   | 0.0   | 1.0 | 4        | 62800   | 0.0   | 0.0   | 0.2 | 4      | 62742    | 0.0    | 0.0    | 0.1 | 0       | 0    | 0.0 | 0.0 | 0.0  | 0        | 0     | 0.0   | 0.0   | 0.0 |
| 夏期       | 0       | 0      | 0.0   | 0.0    | 0.0 | 7        | 54500   | 63.6  | 70.8  | 0.1 | 0       | 0      | 0.0   | 0.0   | 0.0 | 7        | 54500   | 63.6  | 70.8  | 0.2 | 5      | 46000    | 62.5   | 75.4   | 0.0 | 0       | 0    | 0.0 | 0.0 | 0.0  | 0        | 0     | 0.0   | 0.0   | 0.0 |
| 年末       | 4       | 28000  | 100.0 | 93.3   | 0.5 | 4        | 28000   | 80.0  | 70.0  | 0.1 | 4       | 28000  | 80.0  | 80.0  | 0.6 | 4        | 28000   | 80.0  | 80.0  | 0.1 | 2      | 16000    | 100.0  | 106.7  | 0.0 | 0       | 0    | 0.0 | 0.0 | 0.0  | 0        | 0     | 0.0   | 0.0   | 0.0 |
| 手割       | 0       | 0      | 0.0   | 0.0    | 0.0 | 4        | 2493    | 0.0   | 0.0   | 0.0 | 0       | 0      | 0.0   | 0.0   | 0.0 | 4        | 2493    | 0.0   | 0.0   | 0.0 | 4      | 2493     | 0.0    | 0.0    | 0.0 | 0       | 0    | 0.0 | 0.0 | 0.0  | 0        | 0     | 0.0   | 0.0   | 0.0 |
| 割引根保証    | 3       | 33500  | 75.0  | 95.7   | 0.6 | 20       | 279500  | 80.0  | 83.4  | 0.7 | 3       | 33500  | 75.0  | 95.7  | 0.7 | 19       | 280500  | 76.0  | 83.7  | 0.8 | 33     | 488788   | 80.5   | 93.7   | 0.4 | 0       | 0    | 0.0 | 0.0 | 0.0  | 0        | 0     | 0.0   | 0.0   | 0.0 |
| Roll Up  | 4       | 108700 | 0.0   | 0.0    | 2.0 | 24       | 507690  | 400.0 | 348.7 | 1.3 | 3       | 59700  | 0.0   | 0.0   | 1.2 | 23       | 457690  | 460.0 | 516.6 | 1.3 | 42     | 849269   | 182.6  | 165.3  | 0.7 | 0       | 0    | 0.0 | 0.0 | 0.0  | 0        | 0     | 0.0   | 0.0   | 0.0 |
| Roll Up5 | 0       | 0      | 0.0   | 0.0    | 0.0 | 0        | 0       | 0.0   | 0.0   | 0.0 | 0       | 0      | 0.0   | 0.0   | 0.0 | 0        | 0       | 0.0   | 0.0   | 0.0 | 9      | 284460   | 100.0  | 91.6   | 0.2 | 0       | 0    | 0.0 | 0.0 | 0.0  | 0        | 0     | 0.0   | 0.0   | 0.0 |
| Roll Up7 | 0       | 0      | 0.0   | 0.0    | 0.0 | 0        | 0       | 0.0   | 0.0   | 0.0 | 0       | 0      | 0.0   | 0.0   | 0.0 | 0        | 0       | 0.0   | 0.0   | 0.0 | 5      | 148576   | 100.0  | 92.7   | 0.1 | 0       | 0    | 0.0 | 0.0 | 0.0  | 0        | 0     | 0.0   | 0.0   | 0.0 |
| 貸付根保証    | 1       | 30000  | 0.0   | 0.0    | 0.6 | 12       | 408000  | 100.0 | 110.9 | 1.1 | 3       | 90000  | 300.0 | 180.0 | 1.8 | 12       | 408000  | 100.0 | 114.0 | 1.1 | 19     | 588356   | 76.0   | 81.3   | 0.5 | 0       | 0    | 0.0 | 0.0 | 0.0  | 0        | 0     | 0.0   | 0.0   | 0.0 |
| 商工貯蓄     | 3       | 10500  | 300.0 | 105.0  | 0.2 | 14       | 45650   | 82.4  | 66.4  | 0.1 | 3       | 10500  | 300.0 | 105.0 | 0.2 | 14       | 45650   | 82.4  | 66.4  | 0.1 | 195    | 464364   | 74.4   | 68.9   | 0.4 | 0       | 0    | 0.0 | 0.0 | 0.0  | 3        | 8417  | 300.0 | 501.5 | 1.0 |
| 商工貯蓄F    | 0       | 0      | 0.0   | 0.0    | 0.0 | 1        | 3000    | 33.3  | 50.0  | 0.0 | 0       | 0      | 0.0   | 0.0   | 0.0 | 1        | 3000    | 33.3  | 50.0  | 0.0 | 9      | 15639    | 128.6  | 113.5  | 0.0 | 0       | 0    | 0.0 | 0.0 | 0.0  | 0        | 0     | 0.0   | 0.0   | 0.0 |
| 一般保証雪害   | 0       | 0      | 0.0   | 0.0    | 0.0 | 0        | 0       | 0.0   | 0.0   | 0.0 | 0       | 0      | 0.0   | 0.0   | 0.0 | 0        | 0       | 0.0   | 0.0   | 0.0 | 40     | 131652   | 67.8   | 52.3   | 0.1 | 0       | 0    | 0.0 | 0.0 | 0.0  | 0        | 0     | 0.0   | 0.0   | 0.0 |
| 一般保証R    | 0       | 0      | 0.0   | 0.0    | 0.0 | 0        | 0       | 0.0   | 0.0   | 0.0 | 0       | 0      | 0.0   | 0.0   | 0.0 | 0        | 0       | 0.0   | 0.0   | 0.0 | 17     | 29137    | 85.0   | 85.9   | 0.0 | 0       | 0    | 0.0 | 0.0 | 0.0  | 0        | 0     | 0.0   | 0.0   | 0.0 |
| 一般ビッグ    | 0       | 0      | 0.0   | 0.0    | 0.0 | 0        | 0       | 0.0   | 0.0   | 0.0 | 0       | 0      | 0.0   | 0.0   | 0.0 | 0        | 0       | 0.0   | 0.0   | 0.0 | 14     | 149457   | 51.9   | 62.8   | 0.1 | 0       | 0    | 0.0 | 0.0 | 0.0  | 0        | 0     | 0.0   | 0.0   | 0.0 |
| ステップS    | 0       | 0      | 0.0   | 0.0    | 0.0 | 0        | 0       | 0.0   | 0.0   | 0.0 | 0       | 0      | 0.0   | 0.0   | 0.0 | 0        | 0       | 0.0   | 0.0   | 0.0 | 11     | 76578    | 91.7   | 81.6   | 0.1 | 0       | 0    | 0.0 | 0.0 | 0.0  | 0        | 0     | 0.0   | 0.0   | 0.0 |
| リテール責    | 0       | 0      | 0.0   | 0.0    | 0.0 | 0        | 0       | 0.0   | 0.0   | 0.0 | 0       | 0      | 0.0   | 0.0   | 0.0 | 0        | 0       | 0.0   | 0.0   | 0.0 | 9      | 26284    | 90.0   | 93.9   | 0.0 | 0       | 0    | 0.0 | 0.0 | 0.0  | 0        | 0     | 0.0   | 0.0   | 0.0 |
| マルチビッグ   | 0       | 0      | 0.0   | 0.0    | 0.0 | 0        | 0       | 0.0   | 0.0   | 0.0 | 0       | 0      | 0.0   | 0.0   | 0.0 | 0        | 0       | 0.0   | 0.0   | 0.0 | 32     | 252331   | 65.3   | 63.4   | 0.2 | 0       | 0    | 0.0 | 0.0 | 0.0  | 3        | 9687  | 150.0 | 91.1  | 1.1 |
| メガビッグ    | 0       | 0      | 0.0   | 0.0    | 0.0 | 0        | 0       | 0.0   | 0.0   | 0.0 | 0       | 0      | 0.0   | 0.0   | 0.0 | 0        | 0       | 0.0   | 0.0   | 0.0 | 35     | 647186   | 83.3   | 79.5   | 0.5 | 0       | 0    | 0.0 | 0.0 | 0.0  | 0        | 0     | 0.0   | 0.0   | 0.0 |
| プレミアムサボ  | 0       | 0      | 0.0   | 0.0    | 0.0 | 0        | 0       | 0.0   | 0.0   | 0.0 | 0       | 0      | 0.0   | 0.0   | 0.0 | 0        | 0       | 0.0   | 0.0   | 0.0 | 207    | 1598718  | 72.1   | 64.7   | 1.3 | 1       | 1109 | 0.0 | 0.0 | 2.0  | 1        | 1109  | 0.0   | 0.0   | 0.1 |
| 創業関連山梨中  | 0       | 0      | 0.0   | 0.0    | 0.0 | 0        | 0       | 0.0   | 0.0   | 0.0 | 0       | 0      | 0.0   | 0.0   | 0.0 | 0        | 0       | 0.0   | 0.0   | 0.0 | 24     | 19164    | 68.6   | 47.4   | 0.0 | 0       | 0    | 0.0 | 0.0 | 0.0  | 0        | 0     | 0.0   | 0.0   | 0.0 |
| 創業関連甲府信  | 0       | 0      | 0.0   | 0.0    | 0.0 | 0        | 0       | 0.0   | 0.0   | 0.0 | 0       | 0      | 0.0   | 0.0   | 0.0 | 0        | 0       | 0.0   | 0.0   | 0.0 | 40     | 69479    | 62.5   | 60.7   | 0.1 | 0       | 0    | 0.0 | 0.0 | 0.0  | 1        | 239   | 100.0 | 19.3  | 0.0 |
| エクセレンス   | 0       | 0      | 0.0   | 0.0    | 0.0 | 0        | 0       | 0.0   | 0.0   | 0.0 | 0       | 0      | 0.0   | 0.0   | 0.0 | 0        | 0       | 0.0   | 0.0   | 0.0 | 81     | 2067941  | 84.4   | 71.7   | 1.7 | 0       | 0    | 0.0 | 0.0 | 0.0  | 0        | 0     | 0.0   | 0.0   | 0.0 |
| 創業関連山梨信  | 0       | 0      | 0.0   | 0.0    | 0.0 | 0        | 0       | 0.0   | 0.0   | 0.0 | 0       | 0      | 0.0   | 0.0   | 0.0 | 0        | 0       | 0.0   | 0.0   | 0.0 | 3      | 2322     | 75.0   | 42.8   | 0.0 | 0       | 0    | 0.0 | 0.0 | 0.0  | 0        | 0     | 0.0   | 0.0   | 0.0 |
| 甲信マックス   | 4       | 164290 | 400.0 | 2347.0 | 3.1 | 23       | 800090  | 255.6 | 396.1 | 2.1 | 2       | 63360  | 200.0 | 905.1 | 1.3 | 21       | 669160  | 262.5 | 367.7 | 1.9 | 101    | 2319654  | 91.8   | 95.8   | 1.9 | 0       | 0    | 0.0 | 0.0 | 0.0  | 0        | 0     | 0.0   | 0.0   | 0.0 |
| 創業関連都留信  | 0       | 0      | 0.0   | 0.0    | 0.0 | 0        | 0       | 0.0   | 0.0   | 0.0 | 0       | 0      | 0.0   | 0.0   | 0.0 | 0        | 0       | 0.0   | 0.0   | 0.0 | 3      | 5295     | 75.0   | 73.2   | 0.0 | 0       | 0    | 0.0 | 0.0 | 0.0  | 0        | 0     | 0.0   | 0.0   | 0.0 |
| 創業関連県民信  | 0       | 0      | 0.0   | 0.0    | 0.0 | 0        | 0       | 0.0   | 0.0   | 0.0 | 0       | 0      | 0.0   | 0.0   | 0.0 | 0        | 0       | 0.0   | 0.0   | 0.0 | 4      | 4384     | 66.7   | 31.9   | 0.0 | 0       | 0    | 0.0 | 0.0 | 0.0  | 0        | 0     | 0.0   | 0.0   | 0.0 |
| Nプレミアム   | 15      | 300800 | 88.2  | 92.2   | 5.6 | 138      | 2433474 | 98.6  | 94.2  | 6.4 | 14      | 237800 | 93.3  | 81.0  | 4.9 | 134      | 2352394 | 100.8 | 94.3  | 6.5 | 727    | 10613289 | 119.0  | 117.9  | 8.5 | 1       | 8701 | 0.0 | 0.0 | 15.5 | 3        | 33315 | 0.0   | 0.0   | 3.9 |
| メガ       | 0       | 0      | 0.0   | 0.0    | 0.0 | 9        | 1094000 | 0.0   | 0.0   | 2.9 | 0       | 0      | 0.0   | 0.0   | 0.0 | 9        | 1094000 | 0.0   | 0.0   | 3.0 | 9      | 989702   | 0.0    | 0.0    | 0.8 | 0       | 0    | 0.0 | 0.0 | 0.0  | 0        | 0     | 0.0   | 0.0   | 0.0 |



## 業種中分類別保証状況

(平成 30 年 11月現在)

部署：総括

(単位：千円)

| 業種中分類         | 当月中保証申込 |         |       |       |       | 当年度中保証申込 |          |       |        |       | 当月中保証承諾 |         |       |       |       | 当年度中保証承諾 |          |       |       |       | 保証債務残高 |           |       |       |       | 当月中代位弁済 |       |       |       |       | 当年度中代位弁済 |        |       |      |       |
|---------------|---------|---------|-------|-------|-------|----------|----------|-------|--------|-------|---------|---------|-------|-------|-------|----------|----------|-------|-------|-------|--------|-----------|-------|-------|-------|---------|-------|-------|-------|-------|----------|--------|-------|------|-------|
|               | 件数      | 金額      | 前年比   |       | 構成比   | 件数       | 金額       | 前年比   |        | 構成比   | 件数      | 金額      | 前年比   |       | 構成比   | 件数       | 金額       | 前年比   |       | 構成比   | 件数     | 金額        | 前年比   |       | 構成比   | 件数      | 金額    | 前年比   |       | 構成比   |          |        |       |      |       |
|               |         |         | 件数    | 金額    |       |          |          | 件数    | 金額     |       |         |         | 件数    | 金額    |       |          |          | 件数    | 金額    |       |        |           | 件数    | 金額    |       |         |       | 件数    | 金額    |       | 件数       | 金額     | 件数    | 金額   |       |
| 合計            | 510     | 5377740 | 157.9 | 135.9 | 100.0 | 3428     | 37736727 | 121.4 | 127.3  | 100.0 | 476     | 4876590 | 150.6 | 125.2 | 100.0 | 3299     | 36143706 | 119.8 | 126.3 | 100.0 | 16867  | 125258338 | 94.0  | 96.7  | 100.0 | 9       | 55964 | 180.0 | 356.9 | 100.0 | 131      | 857909 | 78.4  | 50.7 | 100.0 |
| 農業            | 1       | 1500    | 100.0 | 150.0 | 0.0   | 5        | 9000     | 166.7 | 112.5  | 0.0   | 1       | 1500    | 100.0 | 150.0 | 0.0   | 5        | 9000     | 166.7 | 112.5 | 0.0   | 21     | 39383     | 84.0  | 97.1  | 0.0   | 0       | 0     | 0.0   | 0.0   | 0.0   | 2        | 4119   | 0.0   | 0.0  | 0.5   |
| 林業            | 0       | 0       | 0.0   | 0.0   | 0.0   | 2        | 28000    | 66.7  | 35.0   | 0.1   | 0       | 0       | 0.0   | 0.0   | 0.0   | 1        | 15000    | 33.3  | 18.8  | 0.0   | 26     | 465368    | 89.7  | 113.4 | 0.4   | 0       | 0     | 0.0   | 0.0   | 0.0   | 0        | 0      | 0.0   | 0.0  | 0.0   |
| 鉱業、採石業、砂利採取業  | 0       | 0       | 0.0   | 0.0   | 0.0   | 4        | 82000    | 100.0 | 146.4  | 0.2   | 0       | 0       | 0.0   | 0.0   | 0.0   | 4        | 82000    | 100.0 | 146.4 | 0.2   | 39     | 470088    | 88.6  | 89.3  | 0.4   | 0       | 0     | 0.0   | 0.0   | 0.0   | 1        | 3162   | 0.0   | 0.0  | 0.4   |
| 総合工事業         | 54      | 673200  | 135.0 | 109.7 | 12.5  | 379      | 5502200  | 122.7 | 136.5  | 14.6  | 54      | 727700  | 131.7 | 114.9 | 14.9  | 371      | 5240700  | 121.6 | 132.6 | 14.5  | 1779   | 16212673  | 95.4  | 96.1  | 12.9  | 1       | 1081  | 0.0   | 0.0   | 1.9   | 12       | 135262 | 33.3  | 43.9 | 15.8  |
| 職別工事業         | 39      | 259070  | 134.5 | 77.6  | 4.8   | 285      | 2175430  | 123.9 | 132.6  | 5.8   | 37      | 212070  | 142.3 | 68.7  | 4.3   | 279      | 2107320  | 122.4 | 130.5 | 5.8   | 1304   | 6312672   | 95.0  | 101.7 | 5.0   | 0       | 0     | 0.0   | 0.0   | 0.0   | 4        | 6908   | 40.0  | 33.0 | 0.8   |
| 設備工事業         | 34      | 254900  | 188.9 | 273.2 | 4.7   | 181      | 1521720  | 121.5 | 147.0  | 4.0   | 35      | 199240  | 205.9 | 223.1 | 4.1   | 174      | 1413120  | 121.7 | 143.5 | 3.9   | 876    | 4736967   | 89.5  | 94.1  | 3.8   | 0       | 0     | 0.0   | 0.0   | 0.0   | 9        | 92625  | 0.0   | 0.0  | 10.8  |
| 食料品製造業        | 7       | 39900   | 116.7 | 68.6  | 0.7   | 65       | 1393200  | 122.6 | 117.4  | 3.7   | 6       | 35000   | 85.7  | 25.3  | 0.7   | 63       | 1387500  | 121.2 | 117.0 | 3.8   | 360    | 4426232   | 94.2  | 97.0  | 3.5   | 0       | 0     | 0.0   | 0.0   | 0.0   | 1        | 333    | 100.0 | 4.7  | 0.0   |
| 飲料・たばこ・飼料製造業  | 2       | 79600   | 66.7  | 94.1  | 1.5   | 12       | 357600   | 133.3 | 143.3  | 0.9   | 3       | 81600   | 100.0 | 96.5  | 1.7   | 12       | 357600   | 133.3 | 143.3 | 1.0   | 80     | 1308050   | 89.9  | 90.7  | 1.0   | 0       | 0     | 0.0   | 0.0   | 0.0   | 0        | 0      | 0.0   | 0.0  | 0.0   |
| 繊維工業          | 9       | 117790  | 450.0 | 872.5 | 2.2   | 51       | 639270   | 121.4 | 134.8  | 1.7   | 8       | 110400  | 266.7 | 139.9 | 2.3   | 50       | 626880   | 125.0 | 135.5 | 1.7   | 235    | 1614798   | 95.5  | 92.6  | 1.3   | 0       | 0     | 0.0   | 0.0   | 0.0   | 2        | 5211   | 0.0   | 0.0  | 0.6   |
| 木材木製品製造業      | 0       | 0       | 0.0   | 0.0   | 0.0   | 12       | 251656   | 200.0 | 151.6  | 0.7   | 0       | 0       | 0.0   | 0.0   | 0.0   | 11       | 226656   | 183.3 | 136.5 | 0.6   | 52     | 393046    | 88.1  | 77.5  | 0.3   | 0       | 0     | 0.0   | 0.0   | 0.0   | 0        | 0      | 0.0   | 0.0  | 0.0   |
| 家具・装備品製造業     | 2       | 10000   | 0.0   | 0.0   | 0.2   | 18       | 77060    | 257.1 | 320.9  | 0.2   | 4       | 18800   | 0.0   | 0.0   | 0.4   | 18       | 76860    | 257.1 | 320.1 | 0.2   | 76     | 304145    | 82.6  | 74.5  | 0.2   | 0       | 0     | 0.0   | 0.0   | 0.0   | 3        | 35587  | 0.0   | 0.0  | 4.1   |
| パルプ・紙・紙加工品製造業 | 0       | 0       | 0.0   | 0.0   | 0.0   | 9        | 85300    | 60.0  | 61.8   | 0.2   | 0       | 0       | 0.0   | 0.0   | 0.0   | 9        | 85060    | 60.0  | 61.6  | 0.2   | 54     | 492513    | 90.0  | 97.5  | 0.4   | 0       | 0     | 0.0   | 0.0   | 0.0   | 0        | 0      | 0.0   | 0.0  | 0.0   |
| 印刷・同関連業       | 2       | 12000   | 100.0 | 200.0 | 0.2   | 18       | 125760   | 225.0 | 278.7  | 0.3   | 0       | 0       | 0.0   | 0.0   | 0.0   | 15       | 104700   | 187.5 | 232.0 | 0.3   | 91     | 595702    | 93.8  | 96.9  | 0.5   | 0       | 0     | 0.0   | 0.0   | 0.0   | 0        | 0      | 0.0   | 0.0  | 0.0   |
| 化学工業          | 0       | 0       | 0.0   | 0.0   | 0.0   | 1        | 20000    | 16.7  | 9.0    | 0.1   | 0       | 0       | 0.0   | 0.0   | 0.0   | 2        | 220000   | 50.0  | 106.3 | 0.6   | 14     | 454876    | 127.3 | 189.0 | 0.4   | 0       | 0     | 0.0   | 0.0   | 0.0   | 0        | 0      | 0.0   | 0.0  | 0.0   |
| プラスチック製品製造業   | 4       | 70800   | 100.0 | 172.7 | 1.3   | 50       | 652320   | 142.9 | 127.8  | 1.7   | 4       | 70800   | 133.3 | 177.0 | 1.5   | 50       | 651700   | 147.1 | 127.9 | 1.8   | 233    | 2102846   | 94.0  | 95.8  | 1.7   | 0       | 0     | 0.0   | 0.0   | 0.0   | 0        | 0      | 0.0   | 0.0  | 0.0   |
| ゴム製品製造業       | 0       | 0       | 0.0   | 0.0   | 0.0   | 2        | 3400     | 100.0 | 14.5   | 0.0   | 0       | 0       | 0.0   | 0.0   | 0.0   | 2        | 3400     | 100.0 | 14.5  | 0.0   | 20     | 148232    | 80.0  | 94.8  | 0.1   | 0       | 0     | 0.0   | 0.0   | 0.0   | 0        | 0      | 0.0   | 0.0  | 0.0   |
| なめし革・同製品・毛皮製造 | 0       | 0       | 0.0   | 0.0   | 0.0   | 0        | 0        | 0.0   | 0.0    | 0.0   | 0       | 0       | 0.0   | 0.0   | 0.0   | 0        | 0        | 0.0   | 0.0   | 0.0   | 2      | 8410      | 66.7  | 43.3  | 0.0   | 0       | 0     | 0.0   | 0.0   | 0.0   | 0        | 0      | 0.0   | 0.0  | 0.0   |
| 窯業・土石製品製造業    | 3       | 71500   | 300.0 | 143.0 | 1.3   | 13       | 336600   | 118.2 | 117.5  | 0.9   | 3       | 85400   | 300.0 | 170.8 | 1.8   | 12       | 335100   | 109.1 | 117.1 | 0.9   | 99     | 1279530   | 88.4  | 93.3  | 1.0   | 0       | 0     | 0.0   | 0.0   | 0.0   | 0        | 0      | 0.0   | 0.0  | 0.0   |
| 鉄鋼業           | 1       | 200000  | 0.0   | 0.0   | 3.7   | 4        | 241000   | 400.0 | 1025.5 | 0.6   | 1       | 200000  | 0.0   | 0.0   | 4.1   | 3        | 208000   | 300.0 | 885.1 | 0.6   | 22     | 596113    | 115.8 | 118.8 | 0.5   | 0       | 0     | 0.0   | 0.0   | 0.0   | 0        | 0      | 0.0   | 0.0  | 0.0   |
| 非鉄金属製造業       | 0       | 0       | 0.0   | 0.0   | 0.0   | 5        | 33900    | 71.4  | 23.8   | 0.1   | 0       | 0       | 0.0   | 0.0   | 0.0   | 6        | 43900    | 100.0 | 39.1  | 0.1   | 70     | 644773    | 107.7 | 95.3  | 0.5   | 0       | 0     | 0.0   | 0.0   | 0.0   | 0        | 0      | 0.0   | 0.0  | 0.0   |
| 金属製品製造業       | 13      | 96010   | 433.3 | 442.4 | 1.8   | 61       | 628810   | 132.6 | 135.3  | 1.7   | 14      | 106010  | 350.0 | 412.5 | 2.2   | 61       | 627810   | 135.6 | 136.0 | 1.7   | 275    | 2413529   | 92.3  | 98.6  | 1.9   | 0       | 0     | 0.0   | 0.0   | 0.0   | 0        | 0      | 0.0   | 0.0  | 0.0   |
| はん用機械器具製造業    | 0       | 0       | 0.0   | 0.0   | 0.0   | 12       | 110550   | 200.0 | 225.6  | 0.3   | 0       | 0       | 0.0   | 0.0   | 0.0   | 12       | 110550   | 240.0 | 251.3 | 0.3   | 38     | 262317    | 102.7 | 117.3 | 0.2   | 0       | 0     | 0.0   | 0.0   | 0.0   | 0        | 0      | 0.0   | 0.0  | 0.0   |
| 生産用機械器具製造業    | 8       | 69600   | 200.0 | 240.0 | 1.3   | 46       | 761516   | 115.0 | 123.4  | 2.0   | 7       | 64600   | 175.0 | 248.5 | 1.3   | 45       | 786816   | 115.4 | 141.3 | 2.2   | 288    | 2613582   | 93.5  | 91.6  | 2.1   | 0       | 0     | 0.0   | 0.0   | 0.0   | 0        | 0      | 0.0   | 0.0  | 0.0   |
| 業務用機械器具製造業    | 1       | 15000   | 0.0   | 0.0   | 0.3   | 6        | 84000    | 54.5  | 62.7   | 0.2   | 1       | 15000   | 0.0   | 0.0   | 0.3   | 6        | 84000    | 60.0  | 66.7  | 0.2   | 78     | 573680    | 81.3  | 71.7  | 0.5   | 0       | 0     | 0.0   | 0.0   | 0.0   | 0        | 0      | 0.0   | 0.0  | 0.0   |
| 電子・デバイス・回路製造業 | 4       | 51000   | 400.0 | 141.7 | 0.9   | 20       | 215100   | 87.0  | 80.6   | 0.6   | 5       | 71000   | 500.0 | 197.2 | 1.5   | 20       | 215100   | 87.0  | 83.7  | 0.6   | 150    | 1104243   | 78.9  | 76.5  | 0.9   | 0       | 0     | 0.0   | 0.0   | 0.0   | 0        | 0      | 0.0   | 0.0  | 0.0   |
| 電気機械器具製造業     | 1       | 1000    | 33.3  | 5.9   | 0.0   | 14       | 149750   | 116.7 | 57.0   | 0.4   | 1       | 1000    | 33.3  | 5.9   | 0.0   | 14       | 149750   | 116.7 | 57.0  | 0.4   | 71     | 729449    | 95.9  | 90.6  | 0.6   | 0       | 0     | 0.0   | 0.0   | 0.0   | 0        | 0      | 0.0   | 0.0  | 0.0   |
| 情報通信機械器具製造業   | 0       | 0       | 0.0   | 0.0   | 0.0   | 2        | 1900     | 100.0 | 27.1   | 0.0   | 0       | 0       | 0.0   | 0.0   | 0.0   | 2        | 1900     | 100.0 | 27.1  | 0.0   | 9      | 46759     | 100.0 | 84.6  | 0.0   | 0       | 0     | 0.0   | 0.0   | 0.0   | 0        | 0      | 0.0   | 0.0  | 0.0   |
| 輸送用機械器具製造業    | 1       | 160000  | 100.0 | ----- | 3.0   | 16       | 387360   | 160.0 | 341.9  | 1.0   | 0       | 0       | 0.0   | 0.0   | 0.0   | 15       | 227360   | 150.0 | 200.7 | 0.6   | 98     | 1027780   | 89.9  | 101.4 | 0.8   | 0       | 0     | 0.0   | 0.0   | 0.0   | 3        | 3220   | 0.0   | 0.0  | 0.4   |
| その他の製造業       | 27      | 187390  | 245.5 | 165.1 | 3.5   | 165      | 1834610  | 117.0 | 118.2  | 4.9   | 27      | 194290  | 245.5 | 183.3 | 4.0   | 160      | 1807710  | 114.3 | 117.8 | 5.0   | 727    | 5542704   | 97.7  | 99.3  | 4.4   | 0       | 0     | 0.0   | 0.0   | 0.0   | 0        | 0      | 0.0   | 0.0  | 0.0   |
| 電気業           | 0       | 0       | 0.0   | 0.0   | 0.0   | 10       | 158600   | 125.0 | 118.8  | 0.4   | 0       | 0       | 0.0   | 0.0   | 0.0   | 6        | 84300    | 100.0 | 78.3  | 0.2   | 221    | 2084133   | 97.4  | 85.9  | 1.7   | 0       | 0     | 0.0   | 0.0   | 0.0   | 0        | 0      | 0.0   | 0.0  | 0.0   |
| ガス業           | 0       | 0       | 0.0   | 0.0   | 0.0   | 0        | 0        | 0.0   | 0.0    | 0.0   | 0       | 0       | 0.0   | 0.0   | 0.0   | 0        | 0        | 0.0   | 0.0   | 0.0   | 1      | 8094      | 100.0 | 76.9  | 0.0   | 0       | 0     | 0.0   | 0.0   | 0.0   | 0        | 0      | 0.0   | 0.0  | 0.0   |
| 放送業           | 0       | 0       | 0.0   | 0.0   | 0.0   | 0        | 0        | 0.0   | 0.0    | 0.0   | 0       | 0       | 0.0   | 0.0   | 0.0   | 0        | 0        | 0.0   | 0.0   | 0.0   | 7      | 122725    | 100.0 | 77.0  | 0.1   | 0       | 0     | 0.0   | 0.0   | 0.0   | 0        | 0      | 0.0   | 0.0  | 0.0   |
| 情報サービス業       | 2       | 52000   | 200.0 | 173.3 | 1.0   | 15       | 201800   | 150.0 | 177.0  | 0.5   | 1       | 2000    | 100.0 | 6.7   | 0.0   | 14       | 151800   | 140.0 | 133.2 | 0.4   | 65     | 552099    | 83.3  | 69.1  | 0.4   | 3       | 21088 | 0.0   | 0.0   | 37.7  | 3        | 21088  | 0.0   | 0.0  | 2.5   |
| インターネットサービス業  | 2       | 41000   | 0.0   | 0.0   | 0.8   | 4        | 52500    | 133.3 | 194.4  | 0.1   | 1       | 31000   | 0.0   | 0.0   | 0.6   | 3        | 42500    | 100.0 | 157.4 | 0.1   | 17     | 291176    | 113.3 | 118.7 | 0.2   | 0       | 0     | 0.0   | 0.0   | 0.0   | 0        | 0      | 0.0   | 0.0  | 0.0   |

## 業種中分類別保証状況

(平成 30 年 11月現在)

部署：総括

(単位：千円)

| 業種中分類          | 当月中保証申込 |        |       |       |     | 当年度中保証申込 |         |       |        |      | 当月中保証承諾 |        |       |        |     | 当年度中保証承諾 |         |       |        |      | 保証債務残高 |          |       |       |     | 当月中代位弁済 |       |     |     |      | 当年度中代位弁済 |        |       |       |      |
|----------------|---------|--------|-------|-------|-----|----------|---------|-------|--------|------|---------|--------|-------|--------|-----|----------|---------|-------|--------|------|--------|----------|-------|-------|-----|---------|-------|-----|-----|------|----------|--------|-------|-------|------|
|                | 件数      | 金額     | 前年比   |       | 構成比 | 件数       | 金額      | 前年比   |        | 構成比  | 件数      | 金額     | 前年比   |        | 構成比 | 件数       | 金額      | 前年比   |        | 構成比  | 件数     | 金額       | 前年比   |       | 構成比 | 件数      | 金額    | 前年比 |     | 構成比  | 件数       | 金額     | 前年比   |       | 構成比  |
|                |         |        | 件数    | 金額    |     |          |         | 件数    | 金額     |      |         |        | 件数    | 金額     |     |          |         | 件数    | 金額     |      |        |          | 件数    | 金額    |     |         |       | 件数  | 金額  |      |          |        | 件数    | 金額    |      |
| 映像・音声・文字情報制作   | 0       | 0      | 0.0   | 0.0   | 0.0 | 4        | 16230   | 44.4  | 29.3   | 0.0  | 0       | 0      | 0.0   | 0.0    | 0.0 | 4        | 16230   | 44.4  | 29.3   | 0.0  | 44     | 239355   | 84.6  | 86.6  | 0.2 | 0       | 0     | 0.0 | 0.0 | 0.0  | 0        | 0      | 0.0   | 0.0   | 0.0  |
| 鉄道業            | 0       | 0      | 0.0   | 0.0   | 0.0 | 0        | 0       | 0.0   | 0.0    | 0.0  | 0       | 0      | 0.0   | 0.0    | 0.0 | 0        | 0       | 0.0   | 0.0    | 0.0  | 4      | 99040    | 40.0  | 104.3 | 0.1 | 0       | 0     | 0.0 | 0.0 | 0.0  | 0        | 0      | 0.0   | 0.0   | 0.0  |
| 道路旅客運送業        | 1       | 10000  | 100.0 | 100.0 | 0.2 | 15       | 107900  | 100.0 | 43.7   | 0.3  | 0       | 0      | 0.0   | 0.0    | 0.0 | 14       | 97900   | 93.3  | 39.7   | 0.3  | 118    | 1151116  | 92.2  | 93.2  | 0.9 | 0       | 0     | 0.0 | 0.0 | 0.0  | 2        | 16433  | 66.7  | 132.3 | 1.9  |
| 道路貨物運送業        | 7       | 112000 | 100.0 | 54.9  | 2.1 | 72       | 1075980 | 112.5 | 109.2  | 2.9  | 6       | 102000 | 85.7  | 77.6   | 2.1 | 68       | 1021580 | 109.7 | 113.5  | 2.8  | 488    | 4572783  | 95.1  | 102.3 | 3.7 | 0       | 0     | 0.0 | 0.0 | 0.0  | 3        | 12385  | 0.0   | 0.0   | 1.4  |
| 倉庫業            | 0       | 0      | 0.0   | 0.0   | 0.0 | 2        | 21400   | 200.0 | 1070.0 | 0.1  | 0       | 0      | 0.0   | 0.0    | 0.0 | 2        | 21400   | 200.0 | 1070.0 | 0.1  | 11     | 108550   | 110.0 | 92.5  | 0.1 | 0       | 0     | 0.0 | 0.0 | 0.0  | 0        | 0      | 0.0   | 0.0   | 0.0  |
| 運輸に附帯するサービス業   | 0       | 0      | 0.0   | 0.0   | 0.0 | 1        | 15000   | 0.0   | 0.0    | 0.0  | 0       | 0      | 0.0   | 0.0    | 0.0 | 1        | 15000   | 0.0   | 0.0    | 0.0  | 4      | 27159    | 80.0  | 115.7 | 0.0 | 0       | 0     | 0.0 | 0.0 | 0.0  | 0        | 0      | 0.0   | 0.0   | 0.0  |
| 各種商品卸売業        | 0       | 0      | 0.0   | 0.0   | 0.0 | 1        | 3380    | 33.3  | 7.9    | 0.0  | 0       | 0      | 0.0   | 0.0    | 0.0 | 1        | 3380    | 33.3  | 7.9    | 0.0  | 7      | 63309    | 70.0  | 49.0  | 0.1 | 0       | 0     | 0.0 | 0.0 | 0.0  | 5        | 58959  | 0.0   | 0.0   | 6.9  |
| 繊維・衣服等卸売業      | 4       | 31000  | 133.3 | 134.8 | 0.6 | 16       | 199400  | 94.1  | 216.7  | 0.5  | 4       | 31000  | 200.0 | 155.0  | 0.6 | 15       | 196400  | 93.8  | 220.7  | 0.5  | 73     | 795993   | 92.4  | 109.5 | 0.6 | 0       | 0     | 0.0 | 0.0 | 0.0  | 0        | 0      | 0.0   | 0.0   | 0.0  |
| 飲食料品卸売業        | 16      | 233000 | 123.1 | 319.2 | 4.3 | 93       | 1313820 | 136.8 | 150.0  | 3.5  | 15      | 157300 | 107.1 | 189.5  | 3.2 | 90       | 1213220 | 134.3 | 139.5  | 3.4  | 431    | 4341308  | 93.5  | 95.8  | 3.5 | 0       | 0     | 0.0 | 0.0 | 0.0  | 2        | 9683   | 25.0  | 19.2  | 1.1  |
| 建築材・鉱物・金属材料卸売業 | 5       | 171000 | 125.0 | 267.2 | 3.2 | 57       | 955000  | 132.6 | 178.0  | 2.5  | 4       | 146000 | 100.0 | 228.1  | 3.0 | 53       | 884500  | 123.3 | 168.0  | 2.4  | 296    | 3401925  | 94.3  | 109.0 | 2.7 | 0       | 0     | 0.0 | 0.0 | 0.0  | 5        | 20922  | 0.0   | 0.0   | 2.4  |
| 機械器具卸売業        | 11      | 255400 | 137.5 | 152.5 | 4.7 | 61       | 671950  | 113.0 | 70.4   | 1.8  | 13      | 244300 | 185.7 | 150.3  | 5.0 | 60       | 646170  | 115.4 | 70.3   | 1.8  | 254    | 2364846  | 99.2  | 93.8  | 1.9 | 0       | 0     | 0.0 | 0.0 | 0.0  | 4        | 14871  | 400.0 | 643.9 | 1.7  |
| その他の卸売業        | 25      | 436400 | 138.9 | 101.7 | 8.1 | 239      | 4069238 | 127.1 | 143.0  | 10.8 | 24      | 469900 | 126.3 | 129.4  | 9.6 | 236      | 4086738 | 126.2 | 149.3  | 11.3 | 930    | 10726296 | 99.5  | 100.7 | 8.6 | 0       | 0     | 0.0 | 0.0 | 0.0  | 7        | 93401  | 58.3  | 68.7  | 10.9 |
| 各種商品小売業        | 0       | 0      | 0.0   | 0.0   | 0.0 | 5        | 79000   | 125.0 | 73.1   | 0.2  | 1       | 56000  | 100.0 | 80.5   | 1.1 | 5        | 79000   | 125.0 | 73.1   | 0.2  | 24     | 253750   | 109.1 | 93.3  | 0.2 | 0       | 0     | 0.0 | 0.0 | 0.0  | 0        | 0      | 0.0   | 0.0   | 0.0  |
| 織物・衣服・身の回り品小売  | 11      | 125400 | 183.3 | 476.8 | 2.3 | 57       | 523260  | 129.5 | 130.5  | 1.4  | 9       | 45400  | 128.6 | 160.4  | 0.9 | 54       | 438760  | 125.6 | 112.2  | 1.2  | 236    | 1683988  | 96.3  | 102.5 | 1.3 | 2       | 2278  | 0.0 | 0.0 | 4.1  | 8        | 18761  | 53.3  | 7.3   | 2.2  |
| 飲食料品小売業        | 21      | 140900 | 190.9 | 107.7 | 2.6 | 108      | 756416  | 142.1 | 135.8  | 2.0  | 19      | 80700  | 172.7 | 55.0   | 1.7 | 103      | 686936  | 141.1 | 129.3  | 1.9  | 513    | 2270634  | 88.4  | 80.5  | 1.8 | 3       | 31517 | 0.0 | 0.0 | 56.3 | 10       | 70863  | 142.9 | 185.7 | 8.3  |
| 機械器具小売業        | 22      | 159300 | 157.1 | 66.5  | 3.0 | 155      | 1345820 | 140.9 | 98.1   | 3.6  | 19      | 109300 | 158.3 | 47.3   | 2.2 | 151      | 1269820 | 141.1 | 96.2   | 3.5  | 619    | 4367509  | 92.9  | 98.6  | 3.5 | 0       | 0     | 0.0 | 0.0 | 0.0  | 2        | 3259   | 20.0  | 12.3  | 0.4  |
| その他の小売業        | 21      | 256580 | 131.3 | 81.7  | 4.8 | 152      | 1648870 | 97.4  | 117.5  | 4.4  | 15      | 185500 | 93.8  | 67.5   | 3.8 | 144      | 1560590 | 94.7  | 121.5  | 4.3  | 863    | 6555359  | 89.3  | 94.5  | 5.2 | 0       | 0     | 0.0 | 0.0 | 0.0  | 21       | 50086  | 150.0 | 50.8  | 5.8  |
| 保険業            | 1       | 3000   | 50.0  | 32.0  | 0.1 | 6        | 32000   | 150.0 | 102.0  | 0.1  | 1       | 3000   | 50.0  | 32.0   | 0.1 | 6        | 32000   | 150.0 | 102.0  | 0.1  | 34     | 83318    | 75.6  | 103.4 | 0.1 | 0       | 0     | 0.0 | 0.0 | 0.0  | 0        | 0      | 0.0   | 0.0   | 0.0  |
| 不動産取引業         | 0       | 0      | 0.0   | 0.0   | 0.0 | 19       | 191450  | 105.6 | 82.6   | 0.5  | 0       | 0      | 0.0   | 0.0    | 0.0 | 18       | 183940  | 100.0 | 79.6   | 0.5  | 73     | 532236   | 105.8 | 128.7 | 0.4 | 0       | 0     | 0.0 | 0.0 | 0.0  | 0        | 0      | 0.0   | 0.0   | 0.0  |
| 不動産賃貸業・管理業     | 1       | 1730   | 50.0  | 28.8  | 0.0 | 24       | 215370  | 88.9  | 139.5  | 0.6  | 0       | 0      | 0.0   | 0.0    | 0.0 | 21       | 202370  | 75.0  | 128.4  | 0.6  | 152    | 810206   | 95.0  | 104.4 | 0.6 | 0       | 0     | 0.0 | 0.0 | 0.0  | 0        | 0      | 0.0   | 0.0   | 0.0  |
| 物品賃貸業          | 4       | 18000  | 133.3 | 163.6 | 0.3 | 19       | 163780  | 100.0 | 94.5   | 0.4  | 3       | 13000  | 300.0 | 1300.0 | 0.3 | 17       | 154100  | 100.0 | 94.4   | 0.4  | 83     | 462956   | 93.3  | 106.9 | 0.4 | 0       | 0     | 0.0 | 0.0 | 0.0  | 2        | 4666   | 0.0   | 0.0   | 0.5  |
| 専門サービス業        | 5       | 30000  | 83.3  | 176.5 | 0.6 | 38       | 147310  | 135.7 | 151.4  | 0.4  | 5       | 15000  | 83.3  | 88.2   | 0.3 | 37       | 129310  | 132.1 | 134.7  | 0.4  | 184    | 453907   | 88.5  | 89.8  | 0.4 | 0       | 0     | 0.0 | 0.0 | 0.0  | 0        | 0      | 0.0   | 0.0   | 0.0  |
| 広告業            | 2       | 5000   | 0.0   | 0.0   | 0.1 | 2        | 5000    | 40.0  | 18.1   | 0.0  | 1       | 2000   | 0.0   | 0.0    | 0.0 | 1        | 2000    | 25.0  | 8.8    | 0.0  | 22     | 52467    | 73.3  | 59.0  | 0.0 | 0       | 0     | 0.0 | 0.0 | 0.0  | 0        | 0      | 0.0   | 0.0   | 0.0  |
| 技術サービス業        | 9       | 89990  | 180.0 | 499.9 | 1.7 | 57       | 665690  | 96.6  | 173.1  | 1.8  | 9       | 81990  | 180.0 | 455.5  | 1.7 | 57       | 656690  | 98.3  | 171.8  | 1.8  | 220    | 1382951  | 96.9  | 100.7 | 1.1 | 0       | 0     | 0.0 | 0.0 | 0.0  | 3        | 31741  | 0.0   | 0.0   | 3.7  |
| 宿泊業            | 11      | 122300 | 122.2 | 334.8 | 2.3 | 85       | 1096200 | 109.0 | 126.5  | 2.9  | 11      | 161400 | 100.0 | 98.4   | 3.3 | 77       | 957100  | 104.1 | 113.5  | 2.6  | 479    | 3186843  | 95.4  | 95.8  | 2.5 | 0       | 0     | 0.0 | 0.0 | 0.0  | 2        | 112334 | 14.3  | 22.4  | 13.1 |
| 飲食店            | 43      | 180950 | 358.3 | 444.0 | 3.4 | 206      | 819180  | 126.4 | 124.8  | 2.2  | 33      | 146750 | 253.8 | 291.5  | 3.0 | 192      | 774260  | 118.5 | 118.7  | 2.1  | 1071   | 3623496  | 93.1  | 96.3  | 2.9 | 0       | 0     | 0.0 | 0.0 | 0.0  | 10       | 27002  | 66.7  | 45.5  | 3.1  |
| 持帰り配達飲食サービス業   | 1       | 4000   | 0.0   | 44.4  | 0.1 | 12       | 37900   | 92.3  | 44.3   | 0.1  | 1       | 4000   | 100.0 | 22.2   | 0.1 | 12       | 37900   | 92.3  | 44.3   | 0.1  | 57     | 213095   | 111.8 | 105.0 | 0.2 | 0       | 0     | 0.0 | 0.0 | 0.0  | 1        | 3066   | 0.0   | 0.0   | 0.4  |
| 洗濯・理容・美容・浴場業   | 16      | 39490  | 320.0 | 475.8 | 0.7 | 68       | 234230  | 136.0 | 122.7  | 0.6  | 13      | 32930  | 260.0 | 411.6  | 0.7 | 61       | 204380  | 124.5 | 112.9  | 0.6  | 344    | 1036236  | 90.5  | 92.7  | 0.8 | 0       | 0     | 0.0 | 0.0 | 0.0  | 0        | 0      | 0.0   | 0.0   | 0.0  |
| その他生活関連サービス業   | 2       | 4800   | 0.0   | 0.0   | 0.1 | 23       | 321131  | 143.8 | 466.8  | 0.9  | 6       | 73300  | 0.0   | 0.0    | 1.5 | 23       | 315390  | 143.8 | 458.4  | 0.9  | 107    | 789814   | 93.0  | 109.5 | 0.6 | 0       | 0     | 0.0 | 0.0 | 0.0  | 2        | 450    | 200.0 | 31.6  | 0.1  |
| 娯楽業            | 1       | 8000   | 50.0  | 21.1  | 0.1 | 19       | 157500  | 211.1 | 174.5  | 0.4  | 1       | 8000   | 50.0  | 73.1   | 0.2 | 19       | 157100  | 237.5 | 286.9  | 0.4  | 101    | 1020811  | 105.2 | 104.1 | 0.8 | 0       | 0     | 0.0 | 0.0 | 0.0  | 0        | 0      | 0.0   | 0.0   | 0.0  |
| 学校教育           | 0       | 0      | 0.0   | 0.0   | 0.0 | 0        | 0       | 0.0   | 0.0    | 0.0  | 0       | 0      | 0.0   | 0.0    | 0.0 | 0        | 0       | 0.0   | 0.0    | 0.0  | 3      | 3738     | 75.0  | 54.2  | 0.0 | 0       | 0     | 0.0 | 0.0 | 0.0  | 0        | 0      | 0.0   | 0.0   | 0.0  |
| その他の教育、学習支援業   | 4       | 13000  | 200.0 | 260.0 | 0.2 | 23       | 74300   | 176.9 | 125.9  | 0.2  | 3       | 12000  | 150.0 | 240.0  | 0.2 | 22       | 71300   | 169.2 | 122.9  | 0.2  | 95     | 271307   | 106.7 | 99.7  | 0.2 | 0       | 0     | 0.0 | 0.0 | 0.0  | 0        | 0      | 0.0   | 0.0   | 0.0  |
| 医療業            | 16      | 179780 | 228.6 | 336.0 | 3.3 | 82       | 844680  | 151.9 | 173.5  | 2.2  | 13      | 175320 | 216.7 | 385.3  | 3.6 | 77       | 835600  | 151.0 | 172.9  | 2.3  | 307    | 2343351  | 99.7  | 97.8  | 1.9 | 0       | 0     | 0.0 | 0.0 | 0.0  | 0        | 0      | 0.0   | 0.0   | 0.0  |
| 保険衛生           | 0       | 0      | 0.0   | 0.0   | 0.0 | 0        | 0       | 0.0   | 0.0    | 0.0  | 0       | 0      | 0.0   | 0.0    | 0.0 | 0        | 0       | 0.0   | 0.0    | 0.0  | 2      | 8800     | 100.0 | 89.7  | 0.0 | 0       | 0     | 0.0 | 0.0 | 0.0  | 0        | 0      | 0.0   | 0.0   | 0.0  |
| 社会保険・社会福祉・介護   | 3       | 33400  | 50.0  | 56.7  | 0.6 | 59       | 639800  | 140.5 | 194.1  | 1.7  | 4       | 45400  | 80.0  | 92.8   | 0.9 | 59       | 639800  | 140.5 | 195.3  | 1.8  | 229    | 1443389  | 111.2 | 111.5 | 1.2 | 0       | 0     | 0.0 | 0.0 | 0.0  | 0        | 0      | 0.0   | 0.0   | 0.0  |



# 市区町村別保証状況

(平成 30 年 11月現在)

部署：総括

(単位：千円)

| 市区町村        | 当月中保証申込 |         |       |        |       | 当年度中保証申込 |          |       |       |       | 当月中保証承諾 |         |       |        |       | 当年度中保証承諾 |          |       |       |       | 保証債務残高 |           |       |       |       | 当月中代位弁済 |       |       |        |       | 当年度中代位弁済 |        |       |       |       |
|-------------|---------|---------|-------|--------|-------|----------|----------|-------|-------|-------|---------|---------|-------|--------|-------|----------|----------|-------|-------|-------|--------|-----------|-------|-------|-------|---------|-------|-------|--------|-------|----------|--------|-------|-------|-------|
|             | 件数      | 金額      | 前年比   |        | 構成比   | 件数       | 金額       | 前年比   |       | 構成比   | 件数      | 金額      | 前年比   |        | 構成比   | 件数       | 金額       | 前年比   |       | 構成比   | 件数     | 金額        | 前年比   |       | 構成比   | 件数      | 金額    | 前年比   |        | 構成比   |          |        |       |       |       |
|             |         |         | 件数    | 金額     |       |          |          | 件数    | 金額    |       |         |         | 件数    | 金額     |       |          |          | 件数    | 金額    |       |        |           | 件数    | 金額    |       |         |       | 件数    | 金額     |       | 件数       | 金額     | 件数    | 金額    |       |
| 合計          | 510     | 5377740 | 157.9 | 135.9  | 100.0 | 3428     | 37736727 | 121.4 | 127.3 | 100.0 | 476     | 4876590 | 150.6 | 125.2  | 100.0 | 3299     | 36143706 | 119.8 | 126.3 | 100.0 | 16867  | 125258338 | 94.0  | 96.7  | 100.0 | 9       | 55964 | 180.0 | 356.9  | 100.0 | 131      | 857909 | 78.4  | 50.7  | 100.0 |
| 甲府市         | 138     | 1802550 | 153.3 | 151.5  | 33.5  | 924      | 12802028 | 115.2 | 132.9 | 33.9  | 131     | 1712560 | 150.6 | 151.7  | 35.1  | 891      | 12345678 | 113.8 | 133.5 | 34.2  | 4366   | 39358886  | 94.3  | 97.4  | 31.4  | 3       | 31517 | 300.0 | 2616.0 | 56.3  | 48       | 270401 | 84.2  | 29.9  | 31.5  |
| 富士吉田市       | 40      | 205450  | 266.7 | 143.7  | 3.8   | 266      | 1789020  | 132.3 | 110.8 | 4.7   | 37      | 146490  | 246.7 | 102.4  | 3.0   | 262      | 1690020  | 131.0 | 104.6 | 4.7   | 1352   | 7540193   | 89.4  | 89.3  | 6.0   | 0       | 0     | 0.0   | 0.0    | 0.0   | 8        | 19005  | 114.3 | 231.1 | 2.2   |
| 都留市         | 28      | 310600  | 155.6 | 125.8  | 5.8   | 165      | 1554190  | 113.0 | 100.2 | 4.1   | 27      | 300600  | 168.8 | 118.2  | 6.2   | 164      | 1541160  | 118.0 | 106.3 | 4.3   | 794    | 5319648   | 95.8  | 93.6  | 4.2   | 0       | 0     | 0.0   | 0.0    | 0.0   | 0        | 0      | 0.0   | 0.0   |       |
| 山梨市         | 14      | 169000  | 107.7 | 118.8  | 3.1   | 122      | 1516850  | 104.3 | 112.0 | 4.0   | 11      | 110000  | 68.8  | 48.7   | 2.3   | 111      | 1370150  | 97.4  | 102.5 | 3.8   | 610    | 4214250   | 96.1  | 90.3  | 3.4   | 0       | 0     | 0.0   | 0.0    | 0.0   | 4        | 29897  | 66.7  | 80.4  | 3.5   |
| 大月市         | 15      | 151670  | 166.7 | 159.7  | 2.8   | 100      | 622130   | 120.5 | 102.8 | 1.6   | 17      | 162170  | 283.3 | 210.6  | 3.3   | 100      | 622130   | 129.9 | 109.9 | 1.7   | 519    | 3487934   | 92.0  | 96.6  | 2.8   | 0       | 0     | 0.0   | 0.0    | 0.0   | 1        | 19534  | 10.0  | 45.6  | 2.3   |
| 韮崎市         | 17      | 150000  | 212.5 | 264.6  | 2.8   | 83       | 867224   | 106.4 | 138.3 | 2.3   | 15      | 129500  | 166.7 | 202.2  | 2.7   | 81       | 838724   | 102.5 | 135.2 | 2.3   | 479    | 3368476   | 90.9  | 88.7  | 2.7   | 0       | 0     | 0.0   | 0.0    | 0.0   | 0        | 0      | 0.0   | 0.0   |       |
| 南アルプス市      | 32      | 240090  | 152.4 | 73.0   | 4.5   | 212      | 2503820  | 151.4 | 121.0 | 6.6   | 30      | 294600  | 166.7 | 117.4  | 6.0   | 206      | 2449530  | 150.4 | 123.6 | 6.8   | 969    | 7681919   | 93.8  | 101.4 | 6.1   | 0       | 0     | 0.0   | 0.0    | 0.0   | 15       | 74870  | 375.0 | 268.9 | 8.7   |
| 北杜市         | 24      | 136350  | 218.2 | 141.6  | 2.5   | 185      | 1536220  | 165.2 | 140.3 | 4.1   | 21      | 108250  | 161.5 | 97.7   | 2.2   | 177      | 1681820  | 155.3 | 153.0 | 4.7   | 939    | 6043658   | 100.0 | 101.4 | 4.8   | 0       | 0     | 0.0   | 0.0    | 0.0   | 5        | 6607   | 250.0 | 52.0  | 0.8   |
| 甲斐市         | 30      | 389500  | 176.5 | 251.6  | 7.2   | 210      | 2497416  | 116.7 | 143.8 | 6.6   | 25      | 269300  | 131.6 | 195.1  | 5.5   | 199      | 2305206  | 113.7 | 141.2 | 6.4   | 1172   | 8115072   | 95.2  | 101.1 | 6.5   | 0       | 0     | 0.0   | 0.0    | 0.0   | 3        | 69840  | 18.8  | 32.5  | 8.1   |
| 笛吹市         | 31      | 433620  | 88.6  | 83.9   | 8.1   | 262      | 3054281  | 109.6 | 135.2 | 8.1   | 29      | 428620  | 82.9  | 77.5   | 8.8   | 245      | 2770370  | 105.2 | 130.0 | 7.7   | 1221   | 9808230   | 94.9  | 103.9 | 7.8   | 1       | 1081  | 100.0 | 35.9   | 1.9   | 11       | 35632  | 366.7 | 794.6 | 4.2   |
| 上野原市        | 11      | 112110  | 157.1 | 203.8  | 2.1   | 72       | 841210   | 138.5 | 176.8 | 2.2   | 11      | 112110  | 157.1 | 228.8  | 2.3   | 71       | 837710   | 136.5 | 177.2 | 2.3   | 357    | 2823061   | 84.2  | 91.9  | 2.3   | 0       | 0     | 0.0   | 0.0    | 0.0   | 0        | 0      | 0.0   | 0.0   |       |
| 甲州市         | 20      | 257150  | 153.8 | 105.2  | 4.8   | 101      | 961510   | 117.4 | 111.5 | 2.5   | 18      | 283600  | 128.6 | 115.1  | 5.8   | 92       | 866480   | 108.2 | 101.2 | 2.4   | 593    | 3973508   | 96.1  | 94.2  | 3.2   | 0       | 0     | 0.0   | 0.0    | 0.0   | 5        | 83053  | 45.5  | 240.5 | 9.7   |
| 中央市         | 11      | 71200   | 157.1 | 242.2  | 1.3   | 99       | 1031530  | 99.0  | 100.0 | 2.7   | 11      | 52300   | 157.1 | 177.9  | 1.1   | 95       | 990030   | 97.9  | 97.5  | 2.7   | 513    | 4237220   | 92.3  | 91.2  | 3.4   | 5       | 23366 | 0.0   | 0.0    | 41.8  | 6        | 26432  | 60.0  | 30.0  | 3.1   |
| 西八代郡 市川三郷町  | 8       | 45750   | 100.0 | 49.9   | 0.9   | 56       | 630610   | 140.0 | 143.5 | 1.7   | 9       | 49750   | 100.0 | 51.4   | 1.0   | 56       | 628610   | 140.0 | 143.1 | 1.7   | 201    | 1983438   | 89.7  | 101.3 | 1.6   | 0       | 0     | 0.0   | 0.0    | 0.0   | 1        | 3162   | 50.0  | 56.6  | 0.4   |
| 南巨摩郡 増穂町    | 0       | 0       | 0.0   | 0.0    | 0.0   | 0        | 0        | 0.0   | 0.0   | 0.0   | 0       | 0       | 0.0   | 0.0    | 0.0   | 0        | 0        | 0.0   | 0.0   | 0.0   | 21     | 31612     | 65.6  | 31.6  | 0.0   | 0       | 0     | 0.0   | 0.0    | 0.0   | 0        | 0      | 0.0   | 0.0   |       |
| 南巨摩郡 鯉沢町    | 0       | 0       | 0.0   | 0.0    | 0.0   | 0        | 0        | 0.0   | 0.0   | 0.0   | 0       | 0       | 0.0   | 0.0    | 0.0   | 0        | 0        | 0.0   | 0.0   | 0.0   | 12     | 73273     | 80.0  | 83.0  | 0.1   | 0       | 0     | 0.0   | 0.0    | 0.0   | 0        | 0      | 0.0   | 0.0   |       |
| 南巨摩郡 早川町    | 1       | 20000   | 50.0  | 87.0   | 0.4   | 11       | 92800    | 183.3 | 125.9 | 0.2   | 1       | 20000   | 100.0 | 100.0  | 0.4   | 11       | 92800    | 220.0 | 131.2 | 0.3   | 35     | 245552    | 100.0 | 114.9 | 0.2   | 0       | 0     | 0.0   | 0.0    | 0.0   | 0        | 0      | 0.0   | 0.0   |       |
| 南巨摩郡 身延町    | 9       | 115000  | 450.0 | 191.7  | 2.1   | 74       | 878330   | 172.1 | 167.2 | 2.3   | 8       | 57000   | 400.0 | 95.0   | 1.2   | 68       | 764930   | 158.1 | 148.5 | 2.1   | 291    | 1970851   | 98.6  | 112.3 | 1.6   | 0       | 0     | 0.0   | 0.0    | 0.0   | 7        | 17379  | 100.0 | 39.7  | 2.0   |
| 南巨摩郡 南部町    | 6       | 36000   | 600.0 | 1800.0 | 0.7   | 25       | 224656   | 156.3 | 177.9 | 0.6   | 5       | 26000   | 500.0 | 1300.0 | 0.5   | 24       | 213656   | 150.0 | 169.2 | 0.6   | 105    | 607154    | 98.1  | 111.1 | 0.5   | 0       | 0     | 0.0   | 0.0    | 0.0   | 0        | 0      | 0.0   | 0.0   |       |
| 南巨摩郡 富士川町   | 7       | 77800   | 140.0 | 123.5  | 1.4   | 70       | 771800   | 132.1 | 99.2  | 2.0   | 8       | 80600   | 133.3 | 86.7   | 1.7   | 68       | 761300   | 133.3 | 99.0  | 2.1   | 295    | 2252590   | 99.0  | 89.2  | 1.8   | 0       | 0     | 0.0   | 0.0    | 0.0   | 2        | 4119   | 0.0   | 0.0   | 0.5   |
| 中巨摩郡 昭和町    | 20      | 464500  | 153.8 | 171.7  | 8.6   | 120      | 1757840  | 139.5 | 147.0 | 4.7   | 16      | 352940  | 133.3 | 141.3  | 7.2   | 113      | 1589940  | 134.5 | 136.0 | 4.4   | 532    | 4897401   | 95.9  | 98.3  | 3.9   | 0       | 0     | 0.0   | 0.0    | 0.0   | 10       | 81137  | 333.3 | 426.6 | 9.5   |
| 南都留郡 道志村    | 1       | 5000    | 50.0  | 100.0  | 0.1   | 13       | 56500    | 118.2 | 110.8 | 0.1   | 0       | 0       | 0.0   | 0.0    | 0.0   | 12       | 51500    | 150.0 | 119.8 | 0.1   | 52     | 219144    | 94.5  | 103.9 | 0.2   | 0       | 0     | 0.0   | 0.0    | 0.0   | 0        | 0      | 0.0   | 0.0   |       |
| 南都留郡 西桂町    | 1       | 5000    | 100.0 | 500.0  | 0.1   | 7        | 54500    | 63.6  | 185.1 | 0.1   | 1       | 5000    | 100.0 | 500.0  | 0.1   | 7        | 54500    | 70.0  | 214.1 | 0.2   | 63     | 318594    | 82.9  | 91.0  | 0.3   | 0       | 0     | 0.0   | 0.0    | 0.0   | 0        | 0      | 0.0   | 0.0   |       |
| 南都留郡 忍野村    | 8       | 60000   | 400.0 | 2857.1 | 1.1   | 48       | 322850   | 117.1 | 166.5 | 0.9   | 9       | 63000   | 900.0 | 6300.0 | 1.3   | 48       | 322850   | 126.3 | 171.7 | 0.9   | 280    | 1553971   | 97.6  | 93.6  | 1.2   | 0       | 0     | 0.0   | 0.0    | 0.0   | 0        | 0      | 0.0   | 0.0   |       |
| 南都留郡 山中湖村   | 11      | 50500   | 122.2 | 78.9   | 0.9   | 72       | 458600   | 124.1 | 201.4 | 1.2   | 12      | 55200   | 133.3 | 86.3   | 1.1   | 71       | 458100   | 129.1 | 210.6 | 1.3   | 327    | 1418250   | 92.1  | 101.4 | 1.1   | 0       | 0     | 0.0   | 0.0    | 0.0   | 1        | 2992   | 20.0  | 55.1  | 0.3   |
| 南都留郡 鳴沢村    | 3       | 4500    | 300.0 | 450.0  | 0.1   | 8        | 153452   | 57.1  | 67.8  | 0.4   | 3       | 4500    | 300.0 | 450.0  | 0.1   | 8        | 153452   | 61.5  | 74.3  | 0.4   | 62     | 482900    | 89.9  | 84.7  | 0.4   | 0       | 0     | 0.0   | 0.0    | 0.0   | 0        | 0      | 0.0   | 0.0   |       |
| 南都留郡 富士河口湖町 | 24      | 64400   | 200.0 | 91.1   | 1.2   | 118      | 725860   | 112.4 | 86.0  | 1.9   | 21      | 52500   | 233.3 | 167.7  | 1.1   | 114      | 711760   | 110.7 | 89.4  | 2.0   | 685    | 3146702   | 92.7  | 91.9  | 2.5   | 0       | 0     | 0.0   | 0.0    | 0.0   | 2        | 1515   | 0.0   | 0.0   | 0.2   |
| 北都留郡 小菅村    | 0       | 0       | 0.0   | 0.0    | 0.0   | 5        | 31500    | 166.7 | 150.0 | 0.1   | 0       | 0       | 0.0   | 0.0    | 0.0   | 5        | 31300    | 166.7 | 152.7 | 0.1   | 16     | 64975     | 114.3 | 106.9 | 0.1   | 0       | 0     | 0.0   | 0.0    | 0.0   | 0        | 0      | 0.0   | 0.0   |       |
| 北都留郡 丹波山村   | 0       | 0       | 0.0   | 0.0    | 0.0   | 0        | 0        | 0.0   | 0.0   | 0.0   | 0       | 0       | 0.0   | 0.0    | 0.0   | 0        | 0        | 0.0   | 0.0   | 0.0   | 5      | 18417     | 100.0 | 78.5  | 0.0   | 0       | 0     | 0.0   | 0.0    | 0.0   | 0        | 0      | 0.0   | 0.0   |       |
| 圏外          | 0       | 0       | 0.0   | 0.0    | 0.0   | 0        | 0        | 0.0   | 0.0   | 0.0   | 0       | 0       | 0.0   | 0.0    | 0.0   | 0        | 0        | 0.0   | 0.0   | 0.0   | 1      | 1458      | 33.3  | 1.3   | 0.0   | 0       | 0     | 0.0   | 0.0    | 0.0   | 2        | 112334 | 0.0   | 0.0   | 13.1  |



## 金融機関店舗別保証先数(平成30年11月末)

(単位:先)

| 順位 | 金融機関名    | 支店名    | 企業者数 |
|----|----------|--------|------|
| 1  | 山梨中央銀行   | 河口湖支店  | 182  |
| 1  | 山梨中央銀行   | 吉田支店   | 182  |
| 3  | 甲府信用金庫   | 南支店    | 161  |
| 4  | 山梨中央銀行   | 青沼支店   | 140  |
| 5  | 甲府信用金庫   | 本店     | 136  |
| 6  | 都留信用組合   | 河口湖支店  | 131  |
| 7  | 山梨中央銀行   | 長坂支店   | 129  |
| 8  | 山梨中央銀行   | 韭崎支店   | 127  |
| 9  | 山梨中央銀行   | 貢川支店   | 121  |
| 10 | 山梨中央銀行   | 大月支店   | 120  |
| 11 | 甲府信用金庫   | 緑町支店   | 119  |
| 12 | 山梨中央銀行   | 都留支店   | 115  |
| 13 | 山梨中央銀行   | 日下部支店  | 113  |
| 14 | 商工組合中央金庫 | 甲府支店   | 111  |
| 15 | 山梨中央銀行   | 城南支店   | 109  |
| 16 | 甲府信用金庫   | 西支店    | 108  |
| 17 | 甲府信用金庫   | 長坂支店   | 105  |
| 18 | 山梨中央銀行   | 塩山支店   | 104  |
| 19 | 山梨中央銀行   | 敷島支店   | 102  |
| 20 | 都留信用組合   | 小立支店   | 101  |
| 21 | 山梨中央銀行   | 青柳支店   | 99   |
| 22 | みずほ銀行    | 甲府支店   | 98   |
| 22 | 都留信用組合   | 本店     | 98   |
| 24 | 山梨信用金庫   | 南支店    | 97   |
| 24 | 山梨信用金庫   | 富士吉田支店 | 97   |
| 24 | 都留信用組合   | 上野原支店  | 97   |
| 27 | 山梨信用金庫   | 小笠原支店  | 96   |
| 27 | 山梨中央銀行   | 石和支店   | 96   |
| 29 | 山梨県民信用組合 | 青沼支店   | 95   |
| 30 | 都留信用組合   | 大月支店   | 94   |
| 31 | 甲府信用金庫   | 塩山支店   | 93   |
| 32 | 甲府信用金庫   | 大里支店   | 91   |
| 33 | 山梨中央銀行   | 南支店    | 89   |
| 34 | 山梨中央銀行   | 湯村支店   | 88   |
| 35 | 都留信用組合   | 忍野支店   | 86   |
| 36 | りそな銀行    | 甲府支店   | 85   |
| 36 | 甲府信用金庫   | 加納岩支店  | 85   |
| 36 | 山梨中央銀行   | 小笠原支店  | 85   |
| 39 | 甲府信用金庫   | 白根支店   | 84   |
| 39 | 都留信用組合   | 平野支店   | 84   |
| 41 | 三井住友銀行   | 甲府支店   | 82   |
| 41 | 山梨信用金庫   | 石和支店   | 82   |
| 43 | 甲府信用金庫   | 笛吹支店   | 80   |
| 43 | 山梨中央銀行   | 上野原支店  | 80   |
| 43 | 都留信用組合   | 上吉田支店  | 80   |
| 46 | 甲府信用金庫   | 国母支店   | 77   |
| 46 | 山梨中央銀行   | 身延支店   | 77   |
| 46 | 山梨中央銀行   | 白根支店   | 77   |
| 49 | 山梨中央銀行   | 武田通支店  | 76   |
| 50 | 山梨県民信用組合 | 本店     | 75   |

| 順位  | 金融機関名    | 支店名     | 企業者数 |
|-----|----------|---------|------|
| 50  | 山梨中央銀行   | 昭和支店    | 75   |
| 52  | 甲府信用金庫   | 櫛形支店    | 74   |
| 52  | 山梨中央銀行   | 本店      | 74   |
| 54  | 山梨中央銀行   | 和戸支店    | 73   |
| 55  | 山梨中央銀行   | 後屋支店    | 72   |
| 55  | 都留信用組合   | 谷村支店    | 72   |
| 57  | 山梨県民信用組合 | 都留支店    | 71   |
| 57  | 山梨中央銀行   | 小淵沢支店   | 71   |
| 59  | 甲府信用金庫   | 朝気支店    | 70   |
| 59  | 甲府信用金庫   | 韭崎支店    | 70   |
| 59  | 甲府信用金庫   | 竜王南支店   | 70   |
| 59  | 山梨信用金庫   | 昭和支店    | 70   |
| 59  | 山梨中央銀行   | 国母支店    | 70   |
| 59  | 都留信用組合   | 猿橋支店    | 70   |
| 65  | 山梨中央銀行   | 山中湖支店   | 69   |
| 65  | 山梨中央銀行   | 市川支店    | 69   |
| 67  | 山梨中央銀行   | 八代支店    | 68   |
| 68  | 都留信用組合   | 竜ヶ丘支店   | 66   |
| 69  | 甲府信用金庫   | 田富支店    | 65   |
| 70  | 甲府信用金庫   | 石和支店    | 64   |
| 70  | 山梨中央銀行   | 竜王支店    | 64   |
| 70  | 都留信用組合   | 明見支店    | 64   |
| 73  | 山梨信用金庫   | 韭崎支店    | 63   |
| 73  | 山梨中央銀行   | 御坂支店    | 63   |
| 73  | 都留信用組合   | 上谷支店    | 63   |
| 76  | 山梨県民信用組合 | 鰍沢支店    | 62   |
| 77  | 甲府信用金庫   | 敷島支店    | 61   |
| 77  | 山梨信用金庫   | 本店      | 61   |
| 79  | 甲府信用金庫   | 竜王支店    | 60   |
| 80  | 山梨県民信用組合 | 韭崎支店    | 59   |
| 80  | 山梨信用金庫   | 山梨支店    | 59   |
| 80  | 山梨中央銀行   | 南竜王支店   | 59   |
| 80  | 都留信用組合   | 富士吉田南支店 | 59   |
| 84  | 都留信用組合   | 山中湖支店   | 58   |
| 85  | 山梨中央銀行   | 須玉支店    | 57   |
| 86  | 甲府信用金庫   | 東支店     | 56   |
| 86  | 山梨県民信用組合 | 後屋支店    | 56   |
| 86  | 山梨信用金庫   | 国母支店    | 56   |
| 89  | 山梨県民信用組合 | 富士吉田支店  | 55   |
| 89  | 山梨信用金庫   | 池田支店    | 55   |
| 91  | 甲府信用金庫   | 北支店     | 54   |
| 92  | 山梨県民信用組合 | 山梨支店    | 53   |
| 92  | 山梨信用金庫   | 谷村支店    | 53   |
| 92  | 山梨信用金庫   | 南西支店    | 53   |
| 92  | 都留信用組合   | 禾生支店    | 53   |
| 96  | 山梨信用金庫   | 上野原支店   | 52   |
| 97  | 甲府信用金庫   | 湯村支店    | 51   |
| 97  | 山梨県民信用組合 | 石和支店    | 51   |
| 97  | 都留信用組合   | 新西原支店   | 51   |
| 100 | 山梨中央銀行   | 忍野支店    | 50   |

## 金融機関店舗別保証債務残高(平成30年11月末)

(単位:千円)

| 順位 | 金融機関名    | 支店名      | 保証残高      |
|----|----------|----------|-----------|
| 1  | みずほ銀行    | 甲府支店     | 3,140,298 |
| 2  | 甲府信用金庫   | 南支店      | 3,069,545 |
| 3  | りそな銀行    | 甲府支店     | 2,770,652 |
| 4  | 甲府信用金庫   | 緑町支店     | 2,604,433 |
| 5  | 三井住友銀行   | 甲府支店     | 2,586,613 |
| 6  | 商工組合中央金庫 | 甲府支店     | 2,360,442 |
| 7  | 山梨中央銀行   | 青沼支店     | 2,224,760 |
| 8  | 山梨中央銀行   | 貢川支店     | 2,057,007 |
| 9  | 山梨中央銀行   | 本店       | 1,927,288 |
| 10 | 山梨中央銀行   | 大月支店     | 1,819,472 |
| 11 | 山梨中央銀行   | 韮崎支店     | 1,723,479 |
| 12 | 甲府信用金庫   | 西支店      | 1,699,781 |
| 13 | 甲府信用金庫   | 本店       | 1,623,638 |
| 14 | 山梨中央銀行   | 青柳支店     | 1,598,455 |
| 15 | 山梨中央銀行   | 石和支店     | 1,539,658 |
| 16 | 山梨中央銀行   | 市川支店     | 1,531,248 |
| 17 | 山梨中央銀行   | 河口湖支店    | 1,481,923 |
| 18 | 山梨中央銀行   | 城南支店     | 1,476,214 |
| 19 | 山梨中央銀行   | 都留支店     | 1,415,525 |
| 20 | 甲府信用金庫   | 塩山支店     | 1,402,610 |
| 21 | 山梨中央銀行   | 吉田支店     | 1,368,230 |
| 22 | 山梨中央銀行   | 国母支店     | 1,314,324 |
| 23 | 山梨中央銀行   | 塩山支店     | 1,310,018 |
| 24 | 山梨中央銀行   | 長坂支店     | 1,307,510 |
| 25 | 甲府信用金庫   | 大里支店     | 1,289,112 |
| 26 | 山梨中央銀行   | 南支店      | 1,236,717 |
| 27 | 山梨中央銀行   | 日下部支店    | 1,215,654 |
| 28 | 山梨中央銀行   | 湯村支店     | 1,190,423 |
| 29 | 甲府信用金庫   | 朝気支店     | 1,170,451 |
| 30 | 甲府信用金庫   | 白根支店     | 1,156,545 |
| 31 | 山梨中央銀行   | 白根支店     | 1,150,780 |
| 32 | 山梨中央銀行   | 敷島支店     | 1,116,010 |
| 33 | 山梨中央銀行   | 流通センター支店 | 1,103,824 |
| 34 | 山梨中央銀行   | 武田通支店    | 1,077,249 |
| 35 | 山梨信用金庫   | 小笠原支店    | 1,074,552 |
| 36 | 甲府信用金庫   | 長坂支店     | 1,044,214 |
| 37 | 山梨中央銀行   | 上野原支店    | 1,039,310 |
| 38 | 甲府信用金庫   | 東支店      | 1,037,343 |
| 39 | 山梨信用金庫   | 南支店      | 1,010,465 |
| 40 | 都留信用組合   | 上野原支店    | 1,010,338 |
| 41 | 都留信用組合   | 忍野支店     | 983,890   |
| 42 | 甲府信用金庫   | 国母支店     | 976,096   |
| 43 | 都留信用組合   | 上吉田支店    | 956,706   |
| 44 | 甲府信用金庫   | 田富支店     | 955,493   |
| 45 | 甲府信用金庫   | 石和支店     | 945,928   |
| 46 | 都留信用組合   | 河口湖支店    | 942,200   |
| 47 | 甲府信用金庫   | 加納岩支店    | 941,475   |
| 48 | 都留信用組合   | 大月支店     | 937,419   |
| 49 | 甲府信用金庫   | 韮崎支店     | 935,476   |
| 50 | 都留信用組合   | 本店       | 919,008   |

| 順位  | 金融機関名    | 支店名    | 保証残高    |
|-----|----------|--------|---------|
| 51  | 山梨県民信用組合 | 青沼支店   | 871,837 |
| 52  | 山梨中央銀行   | 甲府駅前支店 | 860,690 |
| 53  | 山梨信用金庫   | 塩山支店   | 860,375 |
| 54  | 甲府信用金庫   | 竜王南支店  | 852,851 |
| 55  | 山梨信用金庫   | 韮崎支店   | 848,777 |
| 56  | 山梨県民信用組合 | 本店     | 845,628 |
| 57  | 山梨信用金庫   | 昭和支店   | 842,681 |
| 58  | 山梨信用金庫   | 国母支店   | 819,396 |
| 59  | 甲府信用金庫   | 櫛形支店   | 816,580 |
| 60  | 都留信用組合   | 竜ヶ丘支店  | 810,481 |
| 61  | 山梨信用金庫   | 本店     | 808,780 |
| 62  | 山梨信用金庫   | 石和支店   | 797,764 |
| 63  | 山梨中央銀行   | 昭和支店   | 797,058 |
| 64  | 山梨中央銀行   | 和戸支店   | 781,542 |
| 65  | 山梨中央銀行   | 竜王支店   | 771,773 |
| 66  | 甲府信用金庫   | 敷島支店   | 760,638 |
| 67  | 山梨中央銀行   | 御坂支店   | 737,211 |
| 68  | 甲府信用金庫   | 笛吹支店   | 735,439 |
| 69  | 山梨中央銀行   | 小笠原支店  | 725,901 |
| 70  | 山梨中央銀行   | 南竜王支店  | 723,224 |
| 71  | 山梨信用金庫   | 德行支店   | 719,015 |
| 72  | 山梨中央銀行   | 小淵沢支店  | 711,962 |
| 73  | 山梨中央銀行   | 八代支店   | 702,180 |
| 74  | 山梨信用金庫   | 富士吉田支店 | 686,893 |
| 75  | 三菱UFJ銀行  | 新宿中央支店 | 686,886 |
| 76  | 都留信用組合   | 谷村支店   | 683,483 |
| 77  | 甲府信用金庫   | 湯村支店   | 681,017 |
| 78  | 山梨中央銀行   | 田富支店   | 667,038 |
| 79  | 山梨信用金庫   | 上野原支店  | 630,527 |
| 80  | 都留信用組合   | 明見支店   | 619,701 |
| 81  | 甲府信用金庫   | 藤井支店   | 615,801 |
| 82  | 甲府信用金庫   | 竜王支店   | 614,767 |
| 83  | 山梨中央銀行   | 身延支店   | 592,113 |
| 84  | 都留信用組合   | 小立支店   | 583,291 |
| 85  | 山梨信用金庫   | 南西支店   | 577,680 |
| 86  | 山梨中央銀行   | 須玉支店   | 546,656 |
| 87  | 山梨信用金庫   | 谷村支店   | 545,238 |
| 88  | 山梨中央銀行   | 勝沼支店   | 530,060 |
| 89  | 都留信用組合   | 山中湖支店  | 529,720 |
| 90  | 山梨信用金庫   | 池田支店   | 527,094 |
| 91  | 山梨県民信用組合 | 鰍沢支店   | 522,371 |
| 92  | 甲府信用金庫   | 北支店    | 516,060 |
| 93  | 山梨県民信用組合 | 都留支店   | 512,906 |
| 94  | 山梨中央銀行   | 後屋支店   | 512,738 |
| 95  | 山梨県民信用組合 | 韮崎支店   | 510,575 |
| 96  | 都留信用組合   | 平野支店   | 505,939 |
| 97  | 都留信用組合   | 猿橋支店   | 496,460 |
| 98  | 都留信用組合   | 桂支店    | 488,715 |
| 99  | 都留信用組合   | 上谷支店   | 488,590 |
| 100 | 山梨県民信用組合 | 竜南支店   | 486,444 |

金融機関別 保証状況表

(単位:百万円)

| 金融機関     | 保証承諾   |        |        |        |        |        |        |        |          |        |         |        | 保証債務残高 |         |        |        |        |         |        |        |          |         |        |        | 代位弁済   |     |        |        |        |       |        |        |          |     |        |        | 金融機関 |    |      |       |       |
|----------|--------|--------|--------|--------|--------|--------|--------|--------|----------|--------|---------|--------|--------|---------|--------|--------|--------|---------|--------|--------|----------|---------|--------|--------|--------|-----|--------|--------|--------|-------|--------|--------|----------|-----|--------|--------|------|----|------|-------|-------|
|          | 平成28年度 |        |        |        | 平成29年度 |        |        |        | 平成30年11月 |        |         |        | 平成28年度 |         |        |        | 平成29年度 |         |        |        | 平成30年11月 |         |        |        | 平成28年度 |     |        |        | 平成29年度 |       |        |        | 平成30年11月 |     |        |        |      |    |      |       |       |
|          | 件数     | 金額     | 前年比    | 構成比    | 件数     | 金額     | 前年同月比  | 構成比    | 件数       | 金額     | 前年同月比   | 構成比    | 件数     | 金額      | 前年比    | 構成比    | 件数     | 金額      | 前年同月比  | 構成比    | 件数       | 金額      | 前年同月比  | 構成比    | 件数     | 金額  | 前年比    | 構成比    | 件数     | 金額    | 前年同月比  | 構成比    | 件数       | 金額  | 前年同月比  | 構成比    |      | 件数 | 金額   | 前年同月比 | 構成比   |
| みずほ銀行    | 17     | 855    | 51.0%  | 1.5%   | 12     | 610    | 71.4%  | 1.2%   | 7        | 194    | 102.1%  | 0.5%   | 281    | 6,979   | 79.5%  | 5.0%   | 235    | 4,870   | 69.8%  | 3.8%   | 205      | 3,639   | 68.3%  | 2.9%   | 0      | 0   | -      | 0.0%   | 1      | 7     | -      | 0.3%   | 1        | 9   | 125.7% | 1.0%   | みずほ  |    |      |       |       |
| 三菱UFJ銀行  | 15     | 556    | 171.5% | 1.0%   | 9      | 257    | 46.3%  | 0.5%   | 5        | 144    | 76.7%   | 0.4%   | 63     | 1,180   | 115.2% | 0.8%   | 56     | 1,035   | 87.7%  | 0.8%   | 52       | 872     | 76.2%  | 0.7%   | 0      | 0   | -      | 0.0%   | 4      | 18    | -      | 0.7%   | 0        | 0   | 0.0%   | 0.0%   | 0    | 0  | 0.0% | 0.0%  | 三菱UFJ |
| 三井住友銀行   | 26     | 977    | 170.2% | 1.8%   | 17     | 668    | 68.4%  | 1.3%   | 14       | 1,204  | 288.7%  | 3.3%   | 143    | 2,452   | 91.3%  | 1.8%   | 122    | 2,145   | 87.5%  | 1.7%   | 127      | 2,737   | 117.1% | 2.2%   | 0      | 0   | -      | 0.0%   | 0      | 0     | 0.0%   | 0.0%   | 0        | 0   | 0.0%   | 0.0%   | 0    | 0  | 0.0% | 0.0%  | 三住    |
| りそな銀行    | 38     | 1,177  | 123.5% | 2.1%   | 30     | 1,050  | 89.2%  | 2.1%   | 19       | 567    | 103.6%  | 1.6%   | 201    | 3,634   | 92.6%  | 2.6%   | 176    | 3,170   | 87.2%  | 2.5%   | 179      | 3,019   | 93.5%  | 2.4%   | 0      | 0   | -      | 0.0%   | 2      | 30    | -      | 1.2%   | 0        | 0   | 0.0%   | 0.0%   | 0    | 0  | 0.0% | 0.0%  | りそな   |
| 山梨中央銀行   | 1,985  | 22,149 | 104.4% | 40.0%  | 1,704  | 20,357 | 91.9%  | 41.0%  | 1,242    | 14,492 | 119.1%  | 40.1%  | 6,685  | 49,263  | 94.3%  | 35.4%  | 6,138  | 46,001  | 93.4%  | 35.8%  | 5,914    | 44,694  | 97.3%  | 35.7%  | 39     | 156 | 26.4%  | 16.2%  | 87     | 1,115 | 715.3% | 44.7%  | 39       | 345 | 35.3%  | 40.3%  | 山中   |    |      |       |       |
| 八十二銀行    | 5      | 52     | 161.8% | 0.1%   | 2      | 4      | 7.7%   | 0.0%   | 5        | 67     | 6730.0% | 0.2%   | 11     | 70      | 306.3% | 0.1%   | 12     | 64      | 91.1%  | 0.0%   | 16       | 101     | 158.3% | 0.1%   | 0      | 0   | -      | 0.0%   | 0      | 0     | 0.0%   | 0.0%   | 0        | 0   | 0.0%   | 0.0%   | 0    | 0  | 0.0% | 0.0%  | 八十二   |
| 静岡銀行     | 0      | 0      | 0.0%   | 0.0%   | 1      | 19     | -      | 0.0%   | 0        | 0      | 0.0%    | 0.0%   | 4      | 48      | 68.2%  | 0.0%   | 3      | 44      | 92.4%  | 0.0%   | 2        | 28      | 48.1%  | 0.0%   | 0      | 0   | -      | 0.0%   | 0      | 0     | 0.0%   | 0.0%   | 0        | 0   | 0.0%   | 0.0%   | 0    | 0  | 0.0% | 0.0%  | 静岡    |
| スルガ銀行    | 1      | 5      | 0.0%   | 0.0%   | 0      | 0      | 0.0%   | 0.0%   | 1        | 5      | -       | 0.0%   | 1      | 5       | 50.5%  | 0.0%   | 1      | 5       | 100.0% | 0.0%   | 1        | 5       | 100.0% | 0.0%   | 0      | 0   | -      | 0.0%   | 0      | 0     | 0.0%   | 0.0%   | 0        | 0   | 0.0%   | 0.0%   | 0    | 0  | 0.0% | 0.0%  | スルガ   |
| 清水銀行     | 4      | 46     | 159.6% | 0.1%   | 2      | 25     | 55.0%  | 0.1%   | 1        | 18     | 72.0%   | 0.0%   | 11     | 106     | 95.8%  | 0.1%   | 8      | 76      | 71.8%  | 0.1%   | 8        | 77      | 76.7%  | 0.1%   | 0      | 0   | -      | 0.0%   | 0      | 0     | 0.0%   | 0.0%   | 0        | 0   | 0.0%   | 0.0%   | 0    | 0  | 0.0% | 0.0%  | 清水    |
| 青梅信用金庫   | 6      | 33     | 90.4%  | 0.1%   | 7      | 52     | 158.7% | 0.1%   | 4        | 16     | 79.5%   | 0.0%   | 18     | 79      | 83.8%  | 0.1%   | 17     | 64      | 81.2%  | 0.0%   | 18       | 59      | 86.0%  | 0.0%   | 0      | 0   | -      | 0.0%   | 0      | 0     | 0.0%   | 0.0%   | 0        | 0   | 0.0%   | 0.0%   | 0    | 0  | 0.0% | 0.0%  | 青信    |
| 甲府信用金庫   | 1,013  | 12,052 | 106.1% | 21.8%  | 936    | 10,911 | 90.5%  | 22.0%  | 729      | 8,937  | 143.8%  | 24.7%  | 3,501  | 28,444  | 99.8%  | 20.4%  | 3,327  | 27,231  | 95.7%  | 21.2%  | 3,287    | 27,521  | 101.4% | 22.0%  | 65     | 474 | 105.5% | 49.2%  | 63     | 831   | 175.2% | 33.3%  | 40       | 321 | 71.8%  | 37.4%  | 甲信   |    |      |       |       |
| 山梨信用金庫   | 619    | 6,125  | 90.2%  | 11.1%  | 585    | 5,413  | 88.4%  | 10.9%  | 376      | 3,075  | 90.5%   | 8.5%   | 2,634  | 17,069  | 89.5%  | 12.3%  | 2,431  | 15,898  | 93.1%  | 12.4%  | 2,287    | 15,027  | 93.8%  | 12.0%  | 31     | 153 | 38.9%  | 15.9%  | 23     | 103   | 67.6%  | 4.1%   | 18       | 72  | 353.6% | 8.4%   | 山信   |    |      |       |       |
| 富士宮信用金庫  | 2      | 15     | 187.5% | 0.0%   | 1      | 5      | 33.3%  | 0.0%   | 0        | 0      | 0.0%    | 0.0%   | 6      | 23      | 138.5% | 0.0%   | 3      | 14      | 60.4%  | 0.0%   | 3        | 13      | 94.6%  | 0.0%   | 0      | 0   | -      | 0.0%   | 0      | 0     | 0.0%   | 0.0%   | 0        | 0   | 0.0%   | 0.0%   | 0    | 0  | 0.0% | 0.0%  | 富士宮   |
| 商工組合中央金庫 | 37     | 999    | 169.3% | 1.8%   | 27     | 756    | 75.6%  | 1.5%   | 19       | 518    | 98.5%   | 1.4%   | 189    | 2,735   | 95.0%  | 2.0%   | 185    | 2,653   | 97.0%  | 2.1%   | 174      | 2,539   | 92.4%  | 2.0%   | 1      | 8   | 711.2% | 0.8%   | 3      | 19    | 230.8% | 0.8%   | 0        | 0   | 0.0%   | 0.0%   | 0    | 0  | 0.0% | 0.0%  | 中金    |
| 山梨県民信用組合 | 670    | 4,432  | 127.6% | 8.0%   | 558    | 4,532  | 102.3% | 9.1%   | 444      | 3,769  | 160.6%  | 10.4%  | 2,338  | 11,298  | 101.5% | 8.1%   | 2,236  | 11,227  | 99.4%  | 8.7%   | 2,216    | 11,754  | 106.6% | 9.4%   | 19     | 114 | 44.1%  | 11.8%  | 40     | 273   | 239.5% | 10.9%  | 29       | 102 | 71.3%  | 11.8%  | 県民   |    |      |       |       |
| 都留信用組合   | 863    | 5,899  | 91.2%  | 10.7%  | 623    | 4,966  | 84.2%  | 10.0%  | 433      | 3,136  | 123.7%  | 8.7%   | 2,864  | 15,698  | 94.8%  | 11.3%  | 2,553  | 13,961  | 88.9%  | 10.9%  | 2,376    | 13,158  | 92.1%  | 10.5%  | 9      | 59  | 25.6%  | 6.1%   | 29     | 101   | 172.2% | 4.1%   | 4        | 10  | 12.3%  | 1.1%   | 都留   |    |      |       |       |
| JA笛吹     | 1      | 14     | 0.0%   | 0.0%   | 1      | 16     | 114.3% | 0.0%   | 0        | 0      | 0.0%    | 0.0%   | 2      | 14      | 109.3% | 0.0%   | 2      | 19      | 137.2% | 0.0%   | 2        | 14      | 63.4%  | 0.0%   | 0      | 0   | -      | 0.0%   | 0      | 0     | 0.0%   | 0.0%   | 0        | 0   | 0.0%   | 0.0%   | 0    | 0  | 0.0% | 0.0%  | JA笛吹  |
| 総合計      | 5,302  | 55,385 | 103.5% | 100.0% | 4,515  | 49,640 | 89.6%  | 100.0% | 3,299    | 36,144 | 126.3%  | 100.0% | 18,952 | 139,097 | 94.5%  | 100.0% | 17,505 | 128,478 | 92.4%  | 100.0% | 16,867   | 125,258 | 96.7%  | 100.0% | 164    | 964 | 37.6%  | 100.0% | 252    | 2,497 | 259.0% | 100.0% | 131      | 858 | 50.7%  | 100.0% | 計    |    |      |       |       |

(単位 : 円)

| コード  | 金融機関名 |        | 保証申込  |                |        | 保証承諾  |                |        | 代位弁済 (元金) |             |        | 代位弁済 (元利) |             |        | 保証債務残高 |                |        |
|------|-------|--------|-------|----------------|--------|-------|----------------|--------|-----------|-------------|--------|-----------|-------------|--------|--------|----------------|--------|
|      |       |        | 件数    | 金額             | 構成比    | 件数    | 金額             | 構成比    | 件数        | 金額          | 構成比    | 件数        | 金額          | 構成比    | 件数     | 金額             | 構成比    |
| 0001 | みずほ   | 当月中    | 1     | 29,000,000     | 0.54%  | 1     | 29,000,000     | 0.59%  | 0         | 0           | 0.00%  | 0         | 0           | 0.00%  | 205    | 3,638,553,081  | 2.90%  |
|      |       | 年度累計   | 7     | 194,000,000    | 0.51%  | 7     | 194,000,000    | 0.54%  | 1         | 8,459,000   | 0.99%  | 1         | 8,527,018   | 0.99%  |        |                |        |
|      |       | 対前年同月比 |       | 102.11%        |        |       | 102.11%        |        |           | 125.32%     |        |           | 125.74%     |        |        | 68.3%          |        |
| 0005 | 三菱UFJ | 当月中    | 0     | 0              | 0.00%  | 0     | 0              | 0.00%  | 0         | 0           | 0.00%  | 0         | 0           | 0.00%  | 52     | 872,113,694    | 0.70%  |
|      |       | 年度累計   | 7     | 182,700,000    | 0.48%  | 5     | 144,200,000    | 0.4%   | 0         | 0           | 0.00%  | 0         | 0           | 0.00%  |        |                |        |
|      |       | 対前年同月比 |       | 91.35%         |        |       | 76.7%          |        |           | 0.00%       |        |           | 0.00%       |        |        | 76.15%         |        |
| 0009 | 三住    | 当月中    | 0     | 0              | 0.00%  | 0     | 0              | 0.00%  | 0         | 0           | 0.00%  | 0         | 0           | 0.00%  | 127    | 2,737,344,065  | 2.19%  |
|      |       | 年度累計   | 14    | 1,204,000,000  | 3.19%  | 14    | 1,204,000,000  | 3.33%  | 0         | 0           | 0.00%  | 0         | 0           | 0.00%  |        |                |        |
|      |       | 対前年同月比 |       | 288.73%        |        |       | 288.73%        |        |           | 0.00%       |        |           | 0.00%       |        |        | 117.12%        |        |
| 0010 | りそな   | 当月中    | 3     | 60,000,000     | 1.12%  | 3     | 100,000,000    | 2.05%  | 0         | 0           | 0.00%  | 0         | 0           | 0.00%  | 179    | 3,019,465,619  | 2.41%  |
|      |       | 年度累計   | 20    | 583,900,000    | 1.55%  | 19    | 566,900,000    | 1.57%  | 0         | 0           | 0.00%  | 0         | 0           | 0.00%  |        |                |        |
|      |       | 対前年同月比 |       | 86.97%         |        |       | 103.56%        |        |           | 0.00%       |        |           | 0.00%       |        |        | 93.53%         |        |
| 0142 | 山中    | 当月中    | 205   | 2,529,340,000  | 47.03% | 197   | 2,302,260,000  | 47.21% | 5         | 43,721,000  | 78.47% | 5         | 43,904,721  | 78.45% | 5,914  | 44,694,459,245 | 35.68% |
|      |       | 年度累計   | 1,273 | 14,935,198,000 | 39.58% | 1,242 | 14,491,718,000 | 40.09% | 39        | 344,162,592 | 40.32% | 39        | 345,396,815 | 40.26% |        |                |        |
|      |       | 対前年同月比 |       | 118.74%        |        |       | 119.14%        |        |           | 35.21%      |        |           | 35.25%      |        |        | 97.26%         |        |
| 0143 | 八十二   | 当月中    | 1     | 20,000,000     | 0.37%  | 1     | 20,000,000     | 0.41%  | 0         | 0           | 0.00%  | 0         | 0           | 0.00%  | 16     | 100,710,633    | 0.08%  |
|      |       | 年度累計   | 5     | 69,600,000     | 0.18%  | 5     | 67,300,000     | 0.19%  | 0         | 0           | 0.00%  | 0         | 0           | 0.00%  |        |                |        |
|      |       | 対前年同月比 |       | 6,960%         |        |       | 6,730%         |        |           | 0.00%       |        |           | 0.00%       |        |        | 158.3%         |        |
| 0149 | 静銀    | 当月中    | 0     | 0              | 0.00%  | 0     | 0              | 0.00%  | 0         | 0           | 0.00%  | 0         | 0           | 0.00%  | 2      | 28,168,000     | 0.02%  |
|      |       | 年度累計   | 0     | 0              | 0.00%  | 0     | 0              | 0.00%  | 0         | 0           | 0.00%  | 0         | 0           | 0.00%  |        |                |        |
|      |       | 対前年同月比 |       | 0.00%          |        |       | 0.00%          |        |           | 0.00%       |        |           | 0.00%       |        |        | 48.08%         |        |
| 0150 | スルガ   | 当月中    | 0     | 0              | 0.00%  | 0     | 0              | 0.00%  | 0         | 0           | 0.00%  | 0         | 0           | 0.00%  | 1      | 5,000,000      | 0.00%  |
|      |       | 年度累計   | 1     | 5,000,000      | 0.01%  | 1     | 5,000,000      | 0.01%  | 0         | 0           | 0.00%  | 0         | 0           | 0.00%  |        |                |        |
|      |       | 対前年同月比 |       | -              |        |       | -              |        |           | 0.00%       |        |           | 0.00%       |        |        | 100%           |        |
| 0151 | 清水    | 当月中    | 0     | 0              | 0.00%  | 0     | 0              | 0.00%  | 0         | 0           | 0.00%  | 0         | 0           | 0.00%  | 8      | 77,364,000     | 0.06%  |
|      |       | 年度累計   | 1     | 18,000,000     | 0.05%  | 1     | 18,000,000     | 0.05%  | 0         | 0           | 0.00%  | 0         | 0           | 0.00%  |        |                |        |
|      |       | 対前年同月比 |       | 72%            |        |       | 72%            |        |           | 0.00%       |        |           | 0.00%       |        |        | 76.74%         |        |
| 1358 | 青梅    | 当月中    | 0     | 0              | 0.00%  | 0     | 0              | 0.00%  | 0         | 0           | 0.00%  | 0         | 0           | 0.00%  | 18     | 58,603,500     | 0.05%  |
|      |       | 年度累計   | 4     | 16,500,000     | 0.04%  | 4     | 16,300,000     | 0.05%  | 0         | 0           | 0.00%  | 0         | 0           | 0.00%  |        |                |        |
|      |       | 対前年同月比 |       | 78.57%         |        |       | 79.51%         |        |           | 0.00%       |        |           | 0.00%       |        |        | 85.98%         |        |
| 1385 | 甲信    | 当月中    | 102   | 1,319,980,000  | 24.55% | 90    | 1,147,020,000  | 23.52% | 0         | 0           | 0.00%  | 0         | 0           | 0.00%  | 3,287  | 27,521,246,347 | 21.97% |
|      |       | 年度累計   | 766   | 9,445,653,072  | 25.03% | 729   | 8,937,063,072  | 24.73% | 40        | 318,752,505 | 37.35% | 40        | 320,640,549 | 37.37% |        |                |        |
|      |       | 対前年同月比 |       | 149.15%        |        |       | 143.82%        |        |           | 72.04%      |        |           | 71.82%      |        |        | 101.44%        |        |
| 1386 | 山信    | 当月中    | 44    | 441,660,000    | 8.21%  | 37    | 300,160,000    | 6.16%  | 1         | 8,664,000   | 15.55% | 1         | 8,700,578   | 15.55% | 2,287  | 15,027,051,858 | 12.00% |
|      |       | 年度累計   | 397   | 3,315,930,000  | 8.79%  | 376   | 3,075,460,000  | 8.51%  | 18        | 71,592,727  | 8.39%  | 18        | 72,071,380  | 8.4%   |        |                |        |
|      |       | 対前年同月比 |       | 93.27%         |        |       | 90.52%         |        |           | 353.35%     |        |           | 353.64%     |        |        | 93.77%         |        |
| 1507 | 富士宮   | 当月中    | 0     | 0              | 0.00%  | 0     | 0              | 0.00%  | 0         | 0           | 0.00%  | 0         | 0           | 0.00%  | 3      | 13,421,000     | 0.01%  |
|      |       | 年度累計   | 0     | 0              | 0.00%  | 0     | 0              | 0.00%  | 0         | 0           | 0.00%  | 0         | 0           | 0.00%  |        |                |        |
|      |       | 対前年同月比 |       | 0.00%          |        |       | 0.00%          |        |           | 0.00%       |        |           | 0.00%       |        |        | 94.55%         |        |
| 2004 | 商中    | 当月中    | 1     | 64,000,000     | 1.19%  | 1     | 64,000,000     | 1.31%  | 0         | 0           | 0.00%  | 0         | 0           | 0.00%  | 169    | 2,521,016,945  | 2.01%  |
|      |       | 年度累計   | 21    | 533,200,000    | 1.41%  | 19    | 518,000,000    | 1.43%  | 0         | 0           | 0.00%  | 0         | 0           | 0.00%  |        |                |        |
|      |       | 対前年同月比 |       | 99.43%         |        |       | 98.49%         |        |           | 0.00%       |        |           | 0.00%       |        |        | 92.63%         |        |

## 金融機関母店別 保証状況表 (A)

(単位 : 円)

| コード  | 金融機関名 |        | 保証申込  |                |        | 保証承諾  |                |        | 代位弁済 (元金) |             |        | 代位弁済 (元利) |             |        | 保証債務残高 |                 |        |
|------|-------|--------|-------|----------------|--------|-------|----------------|--------|-----------|-------------|--------|-----------|-------------|--------|--------|-----------------|--------|
|      |       |        | 件数    | 金額             | 構成比    | 件数    | 金額             | 構成比    | 件数        | 金額          | 構成比    | 件数        | 金額          | 構成比    | 件数     | 金額              | 構成比    |
| 2377 | 県民    | 当月中    | 77    | 494,110,000    | 9.19%  | 72    | 523,160,000    | 10.73% | 3         | 3,331,000   | 5.98%  | 3         | 3,359,109   | 6%     | 2,221  | 11,772,012,112  | 9.40%  |
|      |       | 年度累計   | 474   | 4,060,326,000  | 10.76% | 444   | 3,769,325,000  | 10.43% | 29        | 100,966,388 | 11.83% | 29        | 101,660,386 | 11.85% |        |                 |        |
|      |       | 対前年同月比 |       | 165.41%        |        |       | 160.57%        |        |           | 71.39%      |        |           | 71.31%      |        |        | 106.5%          |        |
| 2378 | 都留    | 当月中    | 76    | 419,650,000    | 7.8%   | 74    | 390,990,000    | 8.02%  | 0         | 0           | 0.00%  | 0         | 0           | 0.00%  | 2,376  | 13,157,656,613  | 10.50% |
|      |       | 年度累計   | 438   | 3,172,720,000  | 8.41%  | 433   | 3,136,440,000  | 8.68%  | 4         | 9,549,100   | 1.12%  | 4         | 9,612,676   | 1.12%  |        |                 |        |
|      |       | 対前年同月比 |       | 120.87%        |        |       | 123.69%        |        |           | 12.35%      |        |           | 12.3%       |        |        | 92.08%          |        |
| 5199 | 笛吹農協  | 当月中    | 0     | 0              | 0.00%  | 0     | 0              | 0.00%  | 0         | 0           | 0.00%  | 0         | 0           | 0.00%  | 2      | 14,151,000      | 0.01%  |
|      |       | 年度累計   | 0     | 0              | 0.00%  | 0     | 0              | 0.00%  | 0         | 0           | 0.00%  | 0         | 0           | 0.00%  |        |                 |        |
|      |       | 対前年同月比 |       | 0.00%          |        |       | 0.00%          |        |           | 0.00%       |        |           | 0.00%       |        |        | 63.36%          |        |
| 合 計  |       | 当月中    | 510   | 5,377,740,000  | 100%   | 476   | 4,876,590,000  | 100%   | 9         | 55,716,000  | 100%   | 9         | 55,964,408  | 100%   | 16,867 | 125,258,337,712 | 100%   |
|      |       | 年度累計   | 3,428 | 37,736,727,072 | 100%   | 3,299 | 36,143,706,072 | 100%   | 131       | 853,482,312 | 100%   | 131       | 857,908,824 | 100%   |        |                 |        |
|      |       | 対前年同月比 |       | 127.28%        |        |       | 126.32%        |        |           | 50.67%      |        |           | 50.67%      |        |        | 96.69%          |        |