

保 証 概 況

(2019. 12)

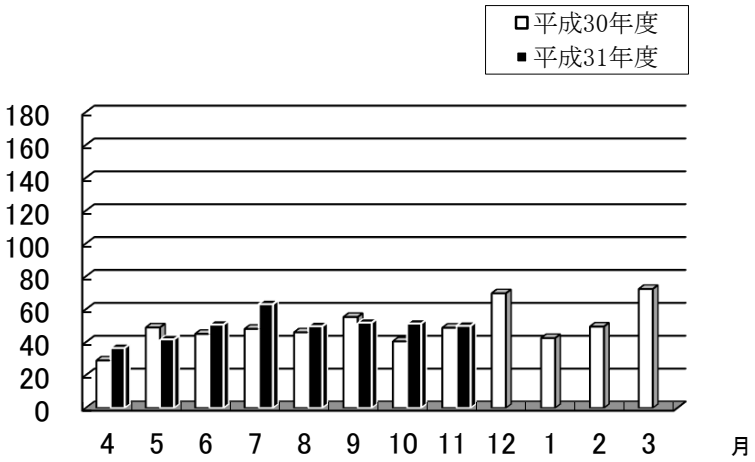
山梨県信用保証協会

11月の保証状況

保証承諾

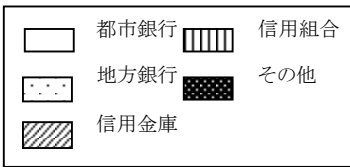
令和元年11月の保証承諾は、410件、4,991百万円となり前年同月比は件数86.13% 金額102.36% となった。

分類別の保証状況は以下の通りである。



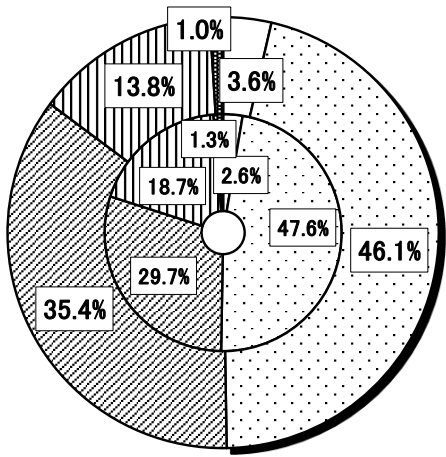
金融機関群別

- 都市銀行 (前年同月比 139.5%)
- 地方銀行 (同 99.2%)
- 信用金庫 (同 122.3%)
- 信用組合 (同 75.4%)
- その他 (同 78.1%)



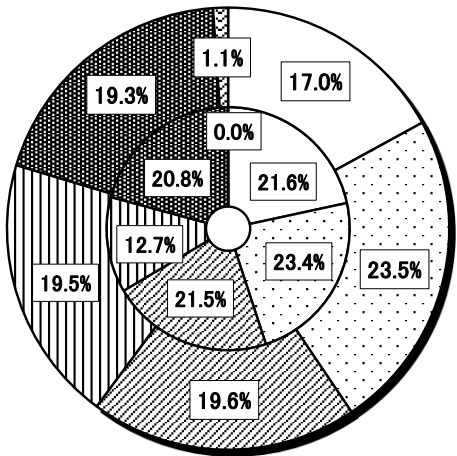
金融機関群別構成比

【外枠：平成31年度、内枠：平成30年度】



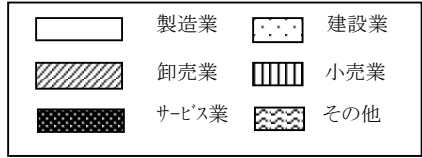
業種別構成比

【外枠：平成31年度、内枠：平成30年度】



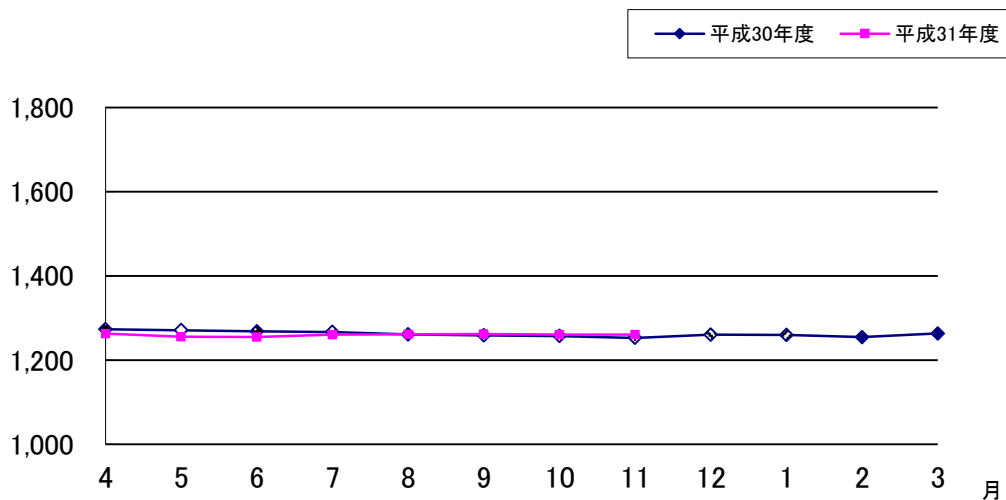
業種別

- 製造業 (前年同月比 80.7%)
- 建設業 (同 103.1%)
- 卸売業 (同 93.1%)
- 小売業 (同 156.9%)
- サービス業 (同 95.0%)
- その他 (同 3626.7%)



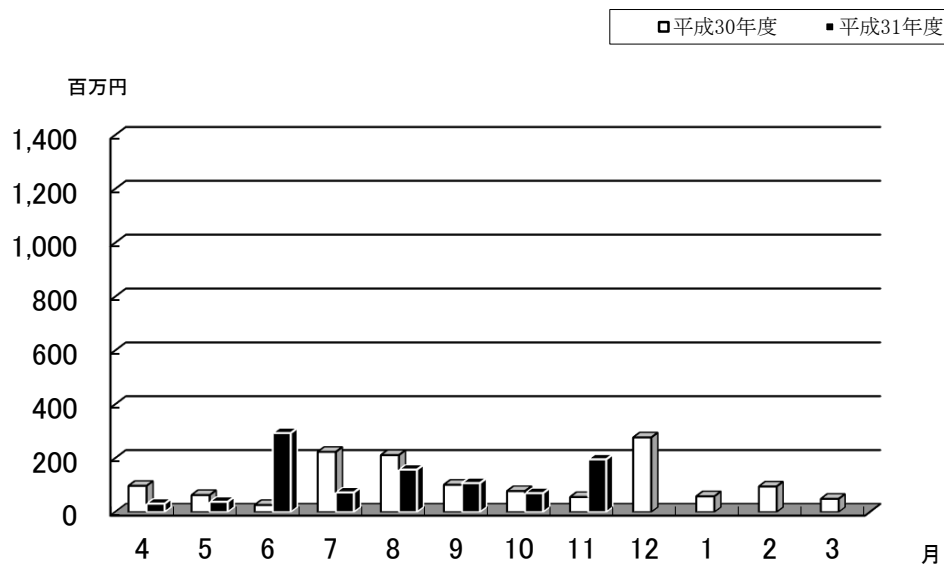
保証債務残高

令和元年11月の保証債務残高は、件数 15,893件（前年同月比94.23%）、金額126,070百万円（同100.65%）となった。



代位弁済

令和元年11月の代位弁済は、件数14件（前年同月比155.56%）、金額196百万円（同349.86%）となった。



保証金額帯別保証状況

(令和 1 年 11 月現在)

部署：総括

(単位：千円)

保証金額帯	当月中保証申込					当年度中保証申込					当月中保証承諾					当年度中保証承諾					保証債務残高					当月中代位弁済					当年度中代位弁済					
	件数	金額	前年比		構成比	件数	金額	前年比		構成比	件数	金額	前年比		構成比	件数	金額	前年比		構成比	件数	金額	前年比		構成比	件数	金額	前年比		構成比	件数	金額	前年比		構成比	
			件数	金額				件数	金額				件数	金額				件数	金額				件数	金額				件数	金額				件数	金額		件数
合計	435	4693168	85.3	87.3	100.0	3782	40871120	110.3	108.3	100.0	410	4991468	86.1	102.4	100.0	3665	39477749	111.1	109.2	100.0	15893	126069665	94.2	100.6	100.0	14	195799	155.6	349.9	100.0	128	967852	97.7	112.8	100.0	
1,000千円以下	65	100200	81.3	56.0	2.1	550	1587530	126.4	106.3	3.9	31	27880	56.4	56.3	0.6	428	376488	130.9	124.7	1.0	1363	977701	103.8	106.4	0.8	0	0	0.0	0.0	0.0	10	7789	142.9	202.8	0.8	
2,000千円以下	54	98900	64.3	63.9	2.1	495	925750	105.5	105.8	2.3	49	87100	63.6	62.2	1.7	493	909880	106.9	108.3	2.3	1942	2474420	94.1	97.7	2.0	1	1881	0.0	0.0	1.0	11	14773	157.1	201.5	1.5	
3,000千円以下	36	103530	55.4	54.1	2.2	412	1202570	98.3	98.7	2.9	37	106830	54.4	53.5	2.1	414	1189170	98.8	98.1	3.0	1844	3553311	94.0	99.3	2.8	0	0	0.0	0.0	0.0	17	33484	85.0	117.5	3.5	
5,000千円以下	100	452150	100.0	93.7	9.6	790	3713452	117.7	116.9	9.1	96	436470	96.0	92.1	8.7	788	3675743	117.6	116.3	9.3	3072	10030580	95.0	100.3	8.0	2	6160	100.0	99.4	3.1	20	60552	51.3	57.3	6.3	
10,000千円以下	69	583160	97.2	94.3	12.4	633	5435460	110.1	110.5	13.3	73	612260	98.6	97.6	12.3	634	5375540	110.8	110.5	13.6	2957	15269163	92.8	100.0	12.1	3	18453	75.0	63.7	9.4	26	149023	89.7	105.2	15.4	
15,000千円以下	27	353022	103.8	96.6	7.5	205	2819574	98.1	98.7	6.9	29	377622	116.0	107.8	7.6	205	2751874	98.1	96.3	7.0	1114	9017556	93.4	97.0	7.2	4	44544	0.0	0.0	22.8	15	114558	187.5	202.9	11.8	
20,000千円以下	30	567800	115.4	113.5	12.1	232	4539650	108.9	109.4	11.1	34	654500	130.8	132.8	13.1	234	4531550	111.4	112.1	11.5	1163	14586492	89.7	96.3	11.6	2	28920	0.0	0.0	14.8	15	188246	300.0	354.5	19.4	
30,000千円以下	19	564200	90.5	96.6	12.0	193	5409733	100.0	102.3	13.2	22	621600	129.4	129.5	12.5	193	5310933	102.7	103.2	13.5	1010	17115289	94.0	97.2	13.6	0	0	0.0	0.0	0.0	3	52219	33.3	27.2	5.4	
50,000千円以下	25	1116706	125.0	130.5	23.8	183	7816405	110.2	107.5	19.1	28	1233706	155.6	158.8	24.7	185	7866905	111.4	108.2	19.9	965	27875154	89.6	99.4	22.1	1	35303	0.0	0.0	18.0	8	185861	133.3	104.0	19.2	
60,000千円以下	4	224000	57.1	55.6	4.8	24	1393400	92.3	93.2	3.4	4	224000	57.1	55.6	4.5	25	1444400	96.2	96.8	3.7	120	4985269	103.4	108.2	4.0	0	0	0.0	0.0	0.0	1	48593	0.0	0.0	5.0	
70,000千円以下	2	140000	66.7	68.8	3.0	13	857900	108.3	108.1	2.1	2	140000	66.7	68.8	2.8	13	857900	108.3	108.1	2.2	76	2977367	93.8	84.8	2.4	1	60537	0.0	0.0	30.9	2	112754	0.0	0.0	11.6	
80,000千円以下	3	229500	75.0	71.8	4.9	27	2127696	117.4	116.6	5.2	4	309500	100.0	96.9	6.2	27	2125366	122.7	121.8	5.4	165	8320288	90.2	107.3	6.6	0	0	0.0	0.0	0.0	0	0	0.0	0.0	0.0	
1億円以下	0	0	0.0	0.0	0.0	10	986000	142.9	145.2	2.4	0	0	0.0	0.0	0.0	11	1086000	157.1	159.9	2.8	50	2905061	108.7	115.7	2.3	0	0	0.0	0.0	0.0	0	0	0.0	0.0	0.0	
2億円以下	1	160000	33.3	30.8	3.4	15	2056000	150.0	121.1	5.0	1	160000	50.0	44.4	3.2	15	1976000	150.0	113.7	5.0	52	5982015	123.8	133.5	4.7	0	0	0.0	0.0	0.0	0	0	0.0	0.0	0.0	

保証期間別保証状況

(令和 1 年 11月現在)

(単位: 千円)

部署 / 保証期間	当月中保証申込					当年度中保証申込					当月中保証承諾					当年度中保証承諾					保証債務残高					当月中代位弁済					当年度中代位弁済				
	件数	金額	前年比		構成比	件数	金額	前年比		構成比	件数	金額	前年比		構成比	件数	金額	前年比		構成比	件数	金額	前年比		構成比	件数	金額	前年比		構成比					
			件数	金額				件数	金額				件数	金額				件数	金額				件数	金額				件数	金額		件数	金額	件数	金額	
合計	435	4693168	85.3	87.3	100.0	3782	40871120	110.3	108.3	100.0	410	4991468	86.1	102.4	100.0	3665	39477749	111.1	109.2	100.0	15893	126069665	94.2	100.6	100.0	14	195799	155.6	349.9	100.0	128	967852	97.7	112.8	100.0
3ヵ月以下	14	-269320	53.8	-54.1	-5.7	173	1567062	87.8	64.4	3.8	4	25000	80.0	23.4	0.5	75	676642	90.4	76.8	1.7	23	151456	76.7	45.9	0.1	0	0	0.0	0.0	0.0	0	0	0.0	0.0	0.0
6ヵ月以下	31	385260	100.0	105.9	8.2	186	2424600	96.4	104.1	5.9	30	383760	96.8	105.5	7.7	185	2400600	95.4	102.6	6.1	139	2092722	89.1	98.8	1.7	1	12108	0.0	0.0	6.2	3	15114	75.0	98.4	1.6
1年以下	108	1910846	135.0	125.8	40.7	941	14592194	123.8	131.0	35.7	104	1880046	133.3	125.0	37.7	937	14424044	123.8	130.5	36.5	1259	20040025	123.8	127.3	15.9	6	62700	0.0	0.0	32.0	19	191650	475.0	318.5	19.8
2年以下	135	1119900	58.2	72.0	23.9	1202	8083780	100.7	83.3	19.8	135	1145900	58.2	73.0	23.0	1212	8147980	101.4	83.9	20.6	3954	28320723	102.9	107.9	22.5	1	4940	100.0	98.3	2.5	15	57203	115.4	33.4	5.9
3年以下	9	22300	180.0	149.7	0.5	83	204930	159.6	103.7	0.5	9	21300	225.0	434.7	0.4	81	202430	158.8	108.3	0.5	260	443949	95.6	86.3	0.4	0	0	0.0	0.0	0.0	1	14848	33.3	468.5	1.5
4年以下	4	12200	200.0	787.1	0.3	41	247010	186.4	354.0	0.6	5	18600	250.0	1200.0	0.4	42	250810	200.0	393.3	0.6	169	456075	98.3	103.0	0.4	0	0	0.0	0.0	0.0	0	0	0.0	0.0	0.0
5年以下	72	484842	84.7	79.6	10.3	643	3946691	103.0	92.6	9.7	67	552192	82.7	89.7	11.1	632	3883532	102.1	91.5	9.8	4205	16245134	92.0	88.6	12.9	4	20210	80.0	104.1	10.3	36	137684	83.7	95.1	14.2
7年以下	27	298940	117.4	142.0	6.4	197	2158472	127.1	134.5	5.3	24	255610	109.1	127.4	5.1	191	1987802	125.7	112.2	5.0	1347	9818428	102.3	106.3	7.8	0	0	0.0	0.0	0.0	7	23786	38.9	41.5	2.5
10年以下	30	575700	130.4	97.2	12.3	248	5016016	121.6	95.5	12.3	27	558560	150.0	112.5	11.2	242	4932674	121.0	95.7	12.5	4318	42304092	80.9	87.1	33.6	1	35303	50.0	124.0	18.0	46	467028	107.0	122.1	48.3
10年超	5	152500	166.7	1113.1	3.2	68	2630365	251.9	358.2	6.4	5	150500	166.7	1098.5	3.0	68	2571235	251.9	350.6	6.5	219	6197060	144.1	166.2	4.9	1	60537	0.0	0.0	30.9	1	60537	50.0	327.8	6.3

金融機関別保証状況

(令和 1 年 11月現在)

部署：総括

(単位：千円)

金融機関	当月中保証申込					当年度中保証申込					当月中保証承諾					当年度中保証承諾					保証債務残高					当月中代位弁済					当年度中代位弁済				
	件数	金額	前年比		構成比	件数	金額	前年比		構成比	件数	金額	前年比		構成比	件数	金額	前年比		構成比	件数	金額	前年比		構成比	件数	金額	前年比		構成比					
			件数	金額				件数	金額				件数	金額				件数	金額				件数	金額				件数	金額		件数	金額	件数	金額	
合計	435	4693168	85.3	87.3	100.0	3782	40871120	110.3	108.3	100.0	410	4991468	86.1	102.4	100.0	3665	39477749	111.1	109.2	100.0	15893	126069665	94.2	100.6	100.0	14	195799	155.6	349.9	100.0	128	967852	97.7	112.8	100.0
みずほ	1	50000	100.0	172.4	1.1	10	340000	142.9	175.3	0.8	1	50000	100.0	172.4	1.0	11	391000	157.1	201.5	1.0	147	2757682	71.7	75.8	2.2	0	0	0.0	0.0	0.0	0	0	0.0	0.0	0.0
三菱UFJ	0	0	0.0	0.0	0.0	4	80500	57.1	44.1	0.2	0	0	0.0	0.0	0.0	3	40500	60.0	28.1	0.1	43	547630	82.7	62.8	0.4	0	0	0.0	0.0	0.0	0	0	0.0	0.0	0.0
三住	0	0	0.0	0.0	0.0	7	351000	50.0	29.2	0.9	0	0	0.0	0.0	0.0	6	255000	42.9	21.2	0.6	99	2264192	78.0	82.7	1.8	0	0	0.0	0.0	0.0	1	7763	0.0	0.0	0.8
りそな	2	50000	66.7	83.3	1.1	17	438800	85.0	75.1	1.1	4	130000	133.3	130.0	2.6	16	410800	84.2	72.5	1.0	152	2561923	84.9	84.8	2.0	0	0	0.0	0.0	0.0	0	0	0.0	0.0	0.0
山中	157	2042306	76.6	80.7	43.5	1298	16106112	102.0	107.8	39.4	158	2302656	80.2	100.0	46.1	1275	15890943	102.7	109.7	40.3	5378	44995360	90.9	100.7	35.7	4	21819	80.0	49.7	11.1	50	432032	128.2	125.1	44.6
八十二	0	0	0.0	0.0	0.0	3	55400	60.0	79.6	0.1	0	0	0.0	0.0	0.0	4	58288	80.0	86.6	0.1	22	169644	137.5	168.4	0.1	0	0	0.0	0.0	0.0	0	0	0.0	0.0	0.0
静銀	0	0	0.0	0.0	0.0	0	0	0.0	0.0	0.0	0	0	0.0	0.0	0.0	0	0	0.0	0.0	0.0	1	9500	50.0	33.7	0.0	0	0	0.0	0.0	0.0	0	0	0.0	0.0	0.0
清水	0	0	0.0	0.0	0.0	0	0	0.0	0.0	0.0	0	0	0.0	0.0	0.0	0	0	0.0	0.0	0.0	6	54000	75.0	69.8	0.0	0	0	0.0	0.0	0.0	0	0	0.0	0.0	0.0
青梅	2	7500	0.0	0.0	0.2	5	18200	125.0	110.3	0.0	1	3500	0.0	0.0	0.1	4	14200	100.0	87.1	0.0	12	40556	66.7	69.2	0.0	0	0	0.0	0.0	0.0	2	8174	0.0	0.0	0.8
甲信	88	1157590	86.3	87.7	24.7	775	10518420	101.2	111.4	25.7	84	1166020	93.3	101.7	23.4	752	10233160	103.2	114.5	25.9	3156	29439882	96.0	107.0	23.4	1	4940	0.0	0.0	2.5	15	88921	37.5	27.7	9.2
山信	70	571680	159.1	129.4	12.2	574	5431023	144.6	163.8	13.3	54	599900	145.9	199.9	12.0	537	5168543	142.8	168.1	13.1	2236	15704298	97.8	104.5	12.5	6	79582	600.0	914.7	40.6	29	231635	161.1	321.4	23.9
富士宮	0	0	0.0	0.0	0.0	2	10000	0.0	0.0	0.0	0	0	0.0	0.0	0.0	2	10000	0.0	0.0	0.0	5	67389	166.7	502.1	0.1	0	0	0.0	0.0	0.0	0	0	0.0	0.0	0.0
商中	3	71472	300.0	111.7	1.5	14	366272	66.7	68.7	0.9	3	71472	300.0	111.7	1.4	14	366272	73.7	70.7	0.9	153	2427046	87.9	95.6	1.9	1	12810	0.0	0.0	6.5	1	12810	0.0	0.0	1.3
県民	64	465070	83.1	94.1	9.9	629	3857873	132.7	95.0	9.4	57	381370	79.2	72.9	7.6	601	3351423	135.4	88.9	8.5	2308	11982398	104.2	101.9	9.5	0	0	0.0	0.0	0.0	25	106899	86.2	105.2	11.0
都留	48	277550	63.2	66.1	5.9	441	3269520	100.7	103.1	8.0	48	286550	64.9	73.3	5.7	436	3254620	100.7	103.8	8.2	2168	12995855	91.2	98.8	10.3	2	76647	0.0	0.0	39.1	5	79618	125.0	828.3	8.2
県信連	0	0	0.0	0.0	0.0	1	10000	0.0	0.0	0.0	0	0	0.0	0.0	0.0	1	10000	0.0	0.0	0.0	1	9583	0.0	0.0	0.0	0	0	0.0	0.0	0.0	0	0	0.0	0.0	0.0
フルーツ	0	0	0.0	0.0	0.0	1	2000	0.0	0.0	0.0	0	0	0.0	0.0	0.0	2	7000	0.0	0.0	0.0	3	12000	0.0	0.0	0.0	0	0	0.0	0.0	0.0	0	0	0.0	0.0	0.0
笛吹農協	0	0	0.0	0.0	0.0	1	16000	0.0	0.0	0.0	0	0	0.0	0.0	0.0	1	16000	0.0	0.0	0.0	3	30726	150.0	217.1	0.0	0	0	0.0	0.0	0.0	0	0	0.0	0.0	0.0

(総括)制度融資別保証状況

(令和 1 年 11月現在)

(単位: 千円)

制度融資	当月中保証申込					当年度中保証申込					当月中保証承諾					当年度中保証承諾					保証債務残高					当月中代位弁済					当年度中代位弁済				
	件数	金額	前年比		構成比	件数	金額	前年比		構成比	件数	金額	前年比		構成比	件数	金額	前年比		構成比	件数	金額	前年比		構成比	件数	金額	前年比		構成比					
			件数	金額				件数	金額				件数	金額				件数	金額				件数	金額				件数	金額		件数	金額	件数	金額	
合計	435	4693168	85.3	87.3	100.0	3782	40871120	110.3	108.3	100.0	410	4991468	86.1	102.4	100.0	3665	39477749	111.1	109.2	100.0	15893	126069665	94.2	100.6	100.0	14	195799	155.6	349.9	100.0	128	967852	97.7	112.8	100.0
県災害復旧	3	104000	0.0	0.0	2.2	3	104000	0.0	0.0	0.3	2	80000	0.0	0.0	1.6	2	80000	0.0	0.0	0.2	11	78444	68.8	115.9	0.1	0	0	0.0	0.0	0.0	2	15513	0.0	0.0	1.6
連鎖倒産	0	0	0.0	0.0	0.0	0	0	0.0	0.0	0.0	0	0	0.0	0.0	0.0	0	0	0.0	0.0	0.0	11	75796	64.7	101.0	0.1	0	0	0.0	0.0	0.0	0	0	0.0	0.0	0.0
*連鎖倒1	0	0	0.0	0.0	0.0	0	0	0.0	0.0	0.0	0	0	0.0	0.0	0.0	0	0	0.0	0.0	0.0	2	3605	100.0	77.0	0.0	0	0	0.0	0.0	0.0	0	0	0.0	0.0	0.0
経営特別	0	0	0.0	0.0	0.0	1	5000	0.0	0.0	0.0	0	0	0.0	0.0	0.0	1	4950	0.0	0.0	0.0	1	4538	0.0	0.0	0.0	0	0	0.0	0.0	0.0	0	0	0.0	0.0	0.0
*不況業5	0	0	0.0	0.0	0.0	3	68000	20.0	25.1	0.2	0	0	0.0	0.0	0.0	3	68000	21.4	26.1	0.2	661	4158607	86.0	78.5	3.3	0	0	0.0	0.0	0.0	6	45936	100.0	404.5	4.7
*不況業緊急	0	0	0.0	0.0	0.0	0	0	0.0	0.0	0.0	0	0	0.0	0.0	0.0	0	0	0.0	0.0	0.0	659	1320570	55.5	52.3	1.0	0	0	0.0	0.0	0.0	11	65485	137.5	167.2	6.8
*不況業災害	0	0	0.0	0.0	0.0	0	0	0.0	0.0	0.0	0	0	0.0	0.0	0.0	0	0	0.0	0.0	0.0	10	16210	100.0	60.3	0.0	0	0	0.0	0.0	0.0	0	0	0.0	0.0	0.0
*観光経7	0	0	0.0	0.0	0.0	0	0	0.0	0.0	0.0	0	0	0.0	0.0	0.0	0	0	0.0	0.0	0.0	1	10825	100.0	72.9	0.0	0	0	0.0	0.0	0.0	0	0	0.0	0.0	0.0
経営環境変動	1	10000	100.0	71.4	0.2	37	555500	84.1	77.0	1.4	2	17000	200.0	121.4	0.3	37	540900	86.0	80.5	1.4	519	4956001	89.2	87.8	3.9	0	0	0.0	0.0	0.0	3	13204	42.9	16.6	1.4
*経営環境対7	0	0	0.0	0.0	0.0	0	0	0.0	0.0	0.0	0	0	0.0	0.0	0.0	0	0	0.0	0.0	0.0	1	11700	100.0	81.3	0.0	0	0	0.0	0.0	0.0	0	0	0.0	0.0	0.0
*経営環境対5	0	0	0.0	0.0	0.0	0	0	0.0	0.0	0.0	0	0	0.0	0.0	0.0	0	0	0.0	0.0	0.0	1	3156	100.0	69.3	0.0	0	0	0.0	0.0	0.0	0	0	0.0	0.0	0.0
*震災復興	0	0	0.0	0.0	0.0	0	0	0.0	0.0	0.0	0	0	0.0	0.0	0.0	0	0	0.0	0.0	0.0	31	154914	79.5	68.1	0.1	0	0	0.0	0.0	0.0	0	0	0.0	0.0	0.0
*県借換5	0	0	0.0	0.0	0.0	0	0	0.0	0.0	0.0	0	0	0.0	0.0	0.0	0	0	0.0	0.0	0.0	2	10618	100.0	80.7	0.0	0	0	0.0	0.0	0.0	0	0	0.0	0.0	0.0
*経営特7	0	0	0.0	0.0	0.0	0	0	0.0	0.0	0.0	0	0	0.0	0.0	0.0	0	0	0.0	0.0	0.0	1	585	100.0	36.9	0.0	0	0	0.0	0.0	0.0	0	0	0.0	0.0	0.0
環境対策	0	0	0.0	0.0	0.0	0	0	0.0	0.0	0.0	0	0	0.0	0.0	0.0	0	0	0.0	0.0	0.0	3	13894	100.0	82.5	0.0	0	0	0.0	0.0	0.0	0	0	0.0	0.0	0.0
環境対策省工本	0	0	0.0	0.0	0.0	0	0	0.0	0.0	0.0	0	0	0.0	0.0	0.0	0	0	0.0	0.0	0.0	3	26485	75.0	70.0	0.0	0	0	0.0	0.0	0.0	0	0	0.0	0.0	0.0
県経営力借換責	0	0	0.0	0.0	0.0	0	0	0.0	0.0	0.0	0	0	0.0	0.0	0.0	0	0	0.0	0.0	0.0	6	52428	85.7	66.2	0.0	0	0	0.0	0.0	0.0	0	0	0.0	0.0	0.0
県経営力借換外	0	0	0.0	0.0	0.0	0	0	0.0	0.0	0.0	0	0	0.0	0.0	0.0	0	0	0.0	0.0	0.0	8	51735	80.0	68.6	0.0	0	0	0.0	0.0	0.0	0	0	0.0	0.0	0.0
事業促進	5	18600	250.0	80.9	0.4	39	346230	139.3	142.1	0.8	4	17600	100.0	49.6	0.4	39	348230	150.0	173.6	0.9	315	1273970	77.6	83.3	1.0	0	0	0.0	0.0	0.0	0	0	0.0	0.0	0.0
事業促進雪害	0	0	0.0	0.0	0.0	0	0	0.0	0.0	0.0	0	0	0.0	0.0	0.0	0	0	0.0	0.0	0.0	6	6893	28.6	38.0	0.0	0	0	0.0	0.0	0.0	0	0	0.0	0.0	0.0
地場育成	0	0	0.0	0.0	0.0	0	0	0.0	0.0	0.0	0	0	0.0	0.0	0.0	0	0	0.0	0.0	0.0	3	18581	100.0	63.8	0.0	0	0	0.0	0.0	0.0	0	0	0.0	0.0	0.0
事業再編	0	0	0.0	0.0	0.0	0	0	0.0	0.0	0.0	0	0	0.0	0.0	0.0	0	0	0.0	0.0	0.0	7	5563	77.8	59.6	0.0	0	0	0.0	0.0	0.0	0	0	0.0	0.0	0.0
新分野進出	0	0	0.0	0.0	0.0	3	61300	100.0	100.5	0.1	0	0	0.0	0.0	0.0	3	61300	0.0	0.0	0.2	41	333925	102.5	109.7	0.3	0	0	0.0	0.0	0.0	0	0	0.0	0.0	0.0
新分野進出NB	1	20000	0.0	0.0	0.4	3	65500	60.0	72.9	0.2	1	20000	0.0	0.0	0.4	5	70500	125.0	105.4	0.2	144	938084	100.0	89.7	0.7	0	0	0.0	0.0	0.0	0	0	0.0	0.0	0.0
事業承継	0	0	0.0	0.0	0.0	0	0	0.0	0.0	0.0	0	0	0.0	0.0	0.0	0	0	0.0	0.0	0.0	1	3988	100.0	66.6	0.0	0	0	0.0	0.0	0.0	0	0	0.0	0.0	0.0
成長産業分野	0	0	0.0	0.0	0.0	0	0	0.0	0.0	0.0	0	0	0.0	0.0	0.0	0	0	0.0	0.0	0.0	28	274868	112.0	101.3	0.2	0	0	0.0	0.0	0.0	0	0	0.0	0.0	0.0
県成長やまなし	0	0	0.0	0.0	0.0	1	3500	0.0	0.0	0.0	0	0	0.0	0.0	0.0	1	3500	0.0	0.0	0.0	1	3415	0.0	0.0	0.0	0	0	0.0	0.0	0.0	0	0	0.0	0.0	0.0
観光施設	0	0	0.0	0.0	0.0	0	0	0.0	0.0	0.0	0	0	0.0	0.0	0.0	0	0	0.0	0.0	0.0	9	76821	81.8	77.9	0.1	0	0	0.0	0.0	0.0	0	0	0.0	0.0	0.0
*観光施設緊急	0	0	0.0	0.0	0.0	0	0	0.0	0.0	0.0	0	0	0.0	0.0	0.0	0	0	0.0	0.0	0.0	1	8949	100.0	98.3	0.0	0	0	0.0	0.0	0.0	0	0	0.0	0.0	0.0
起業家・創業等	0	0	0.0	0.0	0.0	1	1000	0.0	0.0	0.0	0	0	0.0	0.0	0.0	1	1000	0.0	0.0	0.0	20	24881	66.7	55.0	0.0	0	0	0.0	0.0	0.0	0	0	0.0	0.0	0.0
起業家・創業	12	47300	133.3	142.2	1.0	52	246979	152.9	135.0	0.6	0	0	0.0	0.0	0.0	36	164960	138.5	108.1	0.4	149	548250	169.3	165.2	0.4	0	0	0.0	0.0	0.0	4	12574	80.0	62.7	1.3
県起業家S	0	0	0.0	0.0	0.0	1	5000	33.3	38.5	0.0	0	0	0.0	0.0	0.0	1	5000	100.0	100.0	0.0	2	8068	200.0	179.4	0.0	0	0	0.0	0.0	0.0	0	0	0.0	0.0	0.0
小規模サポ	33	142500	103.1	78.6	3.0	228	1006090	103.2	118.4	2.5	29	157200	87.9	86.4	3.1	219	949290	101.4	115.1	2.4	1374	2802601	93.3	113.0	2.2	1	1220	50.0	54.2	0.6	10	20217	55.6	85.4	2.1
小規模強化融資	3	39500	75.0	131.7	0.8	25	220080	108.7	103.7	0.5	3	41500	75.0	138.3	0.8	24	209980	104.3	99.2	0.5	89	489877	141.3	135.7	0.4	0	0	0.0	0.0	0.0	0	0	0.0	0.0	0.0

(総括)制度融資別保証状況

(令和 1 年 11月現在)

(単位: 千円)

制度融資	当月中保証申込					当年度中保証申込					当月中保証承諾					当年度中保証承諾					保証債務残高					当月中代位弁済					当年度中代位弁済				
	件数	金額	前年比		構成比	件数	金額	前年比		構成比	件数	金額	前年比		構成比	件数	金額	前年比		構成比	件数	金額	前年比		構成比	件数	金額	前年比		構成比	件数	金額	前年比		構成比
			件数	金額				件数	金額				件数	金額				件数	金額				件数	金額				件数	金額				件数	金額	
県借換	0	0	0.0	0.0	0.0	0	0	0.0	0.0	0.0	0	0	0.0	0.0	0.0	0	0	0.0	0.0	0.0	3	9882	50.0	45.8	0.0	0	0	0.0	0.0	0.0	0	0	0.0	0.0	0.0
甲府制度	0	0	0.0	0.0	0.0	2	5000	100.0	13.2	0.0	0	0	0.0	0.0	0.0	2	5000	100.0	13.8	0.0	23	90488	65.7	65.9	0.1	0	0	0.0	0.0	0.0	1	1162	0.0	0.0	0.1
* 甲府災害緊急	0	0	0.0	0.0	0.0	0	0	0.0	0.0	0.0	0	0	0.0	0.0	0.0	0	0	0.0	0.0	0.0	1	1000	100.0	40.0	0.0	0	0	0.0	0.0	0.0	0	0	0.0	0.0	0.0
甲府市不況	1	5000	0.0	0.0	0.1	1	5000	100.0	111.1	0.0	1	5000	0.0	0.0	0.1	1	5000	100.0	111.1	0.0	5	25284	71.4	86.6	0.0	0	0	0.0	0.0	0.0	0	0	0.0	0.0	0.0
甲府不況 5	0	0	0.0	0.0	0.0	0	0	0.0	0.0	0.0	0	0	0.0	0.0	0.0	0	0	0.0	0.0	0.0	5	10651	71.4	54.3	0.0	0	0	0.0	0.0	0.0	0	0	0.0	0.0	0.0
甲府不況 5緊急	0	0	0.0	0.0	0.0	0	0	0.0	0.0	0.0	0	0	0.0	0.0	0.0	0	0	0.0	0.0	0.0	1	1252	100.0	88.2	0.0	0	0	0.0	0.0	0.0	0	0	0.0	0.0	0.0
甲府制度 5	0	0	0.0	0.0	0.0	0	0	0.0	0.0	0.0	0	0	0.0	0.0	0.0	0	0	0.0	0.0	0.0	2	7099	66.7	66.9	0.0	0	0	0.0	0.0	0.0	0	0	0.0	0.0	0.0
甲府制度 5緊急	0	0	0.0	0.0	0.0	0	0	0.0	0.0	0.0	0	0	0.0	0.0	0.0	0	0	0.0	0.0	0.0	1	1815	100.0	69.1	0.0	0	0	0.0	0.0	0.0	0	0	0.0	0.0	0.0
甲府創業	0	0	0.0	0.0	0.0	2	9300	100.0	86.1	0.0	0	0	0.0	0.0	0.0	2	9300	0.0	0.0	0.0	3	10736	0.0	0.0	0.0	0	0	0.0	0.0	0.0	0	0	0.0	0.0	0.0
笛吹市制度一般	0	0	0.0	0.0	0.0	0	0	0.0	0.0	0.0	0	0	0.0	0.0	0.0	0	0	0.0	0.0	0.0	1	6592	50.0	77.5	0.0	0	0	0.0	0.0	0.0	0	0	0.0	0.0	0.0
笛吹市制度 5号	0	0	0.0	0.0	0.0	0	0	0.0	0.0	0.0	0	0	0.0	0.0	0.0	0	0	0.0	0.0	0.0	1	3195	100.0	97.0	0.0	0	0	0.0	0.0	0.0	0	0	0.0	0.0	0.0
河口湖制度震災	0	0	0.0	0.0	0.0	0	0	0.0	0.0	0.0	0	0	0.0	0.0	0.0	0	0	0.0	0.0	0.0	1	2278	100.0	72.9	0.0	0	0	0.0	0.0	0.0	0	0	0.0	0.0	0.0
小規模普通甲府	4	10060	400.0	581.5	0.2	42	209530	97.7	87.9	0.5	4	9560	0.0	0.0	0.2	41	208080	102.5	89.5	0.5	230	687769	96.6	97.4	0.5	0	0	0.0	0.0	0.0	0	0	0.0	0.0	0.0
* 小規模普甲府	2	6500	50.0	38.2	0.1	11	25830	64.7	40.8	0.1	1	2700	33.3	20.8	0.1	10	22030	62.5	37.2	0.1	105	159494	85.4	76.9	0.1	0	0	0.0	0.0	0.0	1	1118	0.0	0.0	0.1
小規模普通葎崎	0	0	0.0	0.0	0.0	5	45000	0.0	0.0	0.1	0	0	0.0	0.0	0.0	4	35000	0.0	0.0	0.1	4	33578	0.0	0.0	0.0	0	0	0.0	0.0	0.0	0	0	0.0	0.0	0.0
小規模普通笛吹	10	29480	0.0	0.0	0.6	65	284040	0.0	0.0	0.7	3	6930	0.0	0.0	0.1	53	234490	0.0	0.0	0.6	51	214389	2550.0	-----	0.2	0	0	0.0	0.0	0.0	0	0	0.0	0.0	0.0
小規模普通市川	0	0	0.0	0.0	0.0	18	67850	0.0	0.0	0.2	0	0	0.0	0.0	0.0	16	65350	0.0	0.0	0.2	16	61634	0.0	0.0	0.0	0	0	0.0	0.0	0.0	0	0	0.0	0.0	0.0
小規模普通南ア	1	4000	33.3	31.3	0.1	7	30500	38.9	36.4	0.1	0	0	0.0	0.0	0.0	5	19000	31.3	27.0	0.0	28	98313	186.7	147.7	0.1	0	0	0.0	0.0	0.0	0	0	0.0	0.0	0.0
甲州市制度	2	3100	66.7	27.0	0.1	22	101700	157.1	180.2	0.2	2	3100	100.0	34.4	0.1	21	94700	161.5	175.4	0.2	86	222345	132.3	116.2	0.2	0	0	0.0	0.0	0.0	0	0	0.0	0.0	0.0
市町村普通吉田	9	36400	112.5	148.6	0.8	41	133200	120.6	105.6	0.3	7	24400	100.0	108.5	0.5	39	121200	118.2	97.7	0.3	146	397524	141.7	113.6	0.3	0	0	0.0	0.0	0.0	0	0	0.0	0.0	0.0
山梨市制度	1	1500	100.0	50.0	0.0	12	40930	150.0	136.4	0.1	1	1500	0.0	0.0	0.0	11	36930	157.1	150.7	0.1	51	96409	100.0	96.1	0.1	0	0	0.0	0.0	0.0	0	0	0.0	0.0	0.0
災害関係	0	0	0.0	0.0	0.0	0	0	0.0	0.0	0.0	0	0	0.0	0.0	0.0	0	0	0.0	0.0	0.0	1	7883	100.0	61.2	0.0	0	0	0.0	0.0	0.0	0	0	0.0	0.0	0.0
経営安定 4	5	167500	0.0	0.0	3.6	5	167500	0.0	0.0	0.4	4	87500	0.0	0.0	1.8	4	87500	0.0	0.0	0.2	3	46873	75.0	318.9	0.0	0	0	0.0	0.0	0.0	0	0	0.0	0.0	0.0
経営安定 5	0	0	0.0	0.0	0.0	0	0	0.0	0.0	0.0	0	0	0.0	0.0	0.0	0	0	0.0	0.0	0.0	92	826137	86.0	85.7	0.7	0	0	0.0	0.0	0.0	0	0	0.0	0.0	0.0
経営安定 7	0	0	0.0	0.0	0.0	0	0	0.0	0.0	0.0	0	0	0.0	0.0	0.0	0	0	0.0	0.0	0.0	21	170408	75.0	71.2	0.1	0	0	0.0	0.0	0.0	1	4738	0.0	0.0	0.5
経営安定 5借換	0	0	0.0	0.0	0.0	1	80000	25.0	51.2	0.2	0	0	0.0	0.0	0.0	1	80000	25.0	51.2	0.2	330	3887762	84.0	76.2	3.1	0	0	0.0	0.0	0.0	6	100537	100.0	152.3	10.4
経営安定 7借換	0	0	0.0	0.0	0.0	0	0	0.0	0.0	0.0	0	0	0.0	0.0	0.0	0	0	0.0	0.0	0.0	160	1402893	77.3	68.1	1.1	1	35303	0.0	0.0	18.0	2	42611	200.0	441.0	4.4
経安 5納付控除	0	0	0.0	0.0	0.0	0	0	0.0	0.0	0.0	0	0	0.0	0.0	0.0	0	0	0.0	0.0	0.0	1	21324	100.0	100.0	0.0	0	0	0.0	0.0	0.0	0	0	0.0	0.0	0.0
全国緊急	0	0	0.0	0.0	0.0	0	0	0.0	0.0	0.0	0	0	0.0	0.0	0.0	0	0	0.0	0.0	0.0	133	675953	54.1	61.0	0.5	0	0	0.0	0.0	0.0	1	7763	0.0	0.0	0.8
全国緊急借換	0	0	0.0	0.0	0.0	0	0	0.0	0.0	0.0	0	0	0.0	0.0	0.0	0	0	0.0	0.0	0.0	379	2016124	57.6	65.2	1.6	0	0	0.0	0.0	0.0	8	115089	88.9	253.3	11.9
震災緊急	0	0	0.0	0.0	0.0	0	0	0.0	0.0	0.0	0	0	0.0	0.0	0.0	0	0	0.0	0.0	0.0	15	128865	100.0	71.9	0.1	0	0	0.0	0.0	0.0	0	0	0.0	0.0	0.0
震災緊急借換	0	0	0.0	0.0	0.0	0	0	0.0	0.0	0.0	0	0	0.0	0.0	0.0	0	0	0.0	0.0	0.0	4	60451	100.0	87.3	0.0	0	0	0.0	0.0	0.0	0	0	0.0	0.0	0.0
経営力強化	0	0	0.0	0.0	0.0	0	0	0.0	0.0	0.0	0	0	0.0	0.0	0.0	0	0	0.0	0.0	0.0	7	43689	77.8	51.9	0.0	0	0	0.0	0.0	0.0	1	15921	0.0	0.0	1.6
経営力借換	0	0	0.0	0.0	0.0	1	31000	25.0	22.8	0.1	0	0	0.0	0.0	0.0	1	31000	25.0	22.8	0.1	67	1349987	91.8	83.9	1.1	0	0	0.0	0.0	0.0	2	46150	66.7	56.9	4.8
経営力借換外	0	0	0.0	0.0	0.0	0	0	0.0	0.0	0.0	0	0	0.0	0.0	0.0	0	0	0.0	0.0	0.0	22	309112	81.5	77.9	0.2	0	0	0.0	0.0	0.0	0	0	0.0	0.0	0.0

(総括)制度融資別保証状況

(令和 1 年 11月現在)

(単位: 千円)

制度融資	当月中保証申込					当年度中保証申込					当月中保証承諾					当年度中保証承諾					保証債務残高					当月中代位弁済					当年度中代位弁済				
	件数	金額	前年比		構成比	件数	金額	前年比		構成比	件数	金額	前年比		構成比	件数	金額	前年比		構成比	件数	金額	前年比		構成比	件数	金額	前年比		構成比	件数	金額	前年比		構成比
			件数	金額				件数	金額				件数	金額				件数	金額				件数	金額				件数	金額				件数	金額	
金融安定化	0	0	0.0	0.0	0.0	0	0	0.0	0.0	0.0	0	0	0.0	0.0	0.0	0	0	0.0	0.0	0.0	13	29554	92.9	79.2	0.0	0	0	0.0	0.0	0.0	0	0	0.0	0.0	0.0
経営力向上関連	0	0	0.0	0.0	0.0	0	0	0.0	0.0	0.0	0	0	0.0	0.0	0.0	0	0	0.0	0.0	0.0	1	25010	100.0	71.4	0.0	0	0	0.0	0.0	0.0	0	0	0.0	0.0	0.0
財務型無保証人	0	0	0.0	0.0	0.0	1	50000	100.0	277.8	0.1	0	0	0.0	0.0	0.0	1	50000	100.0	277.8	0.1	3	144016	300.0	800.1	0.1	0	0	0.0	0.0	0.0	0	0	0.0	0.0	0.0
改善サポート	0	0	0.0	0.0	0.0	3	56300	300.0	375.3	0.1	0	0	0.0	0.0	0.0	3	56300	300.0	375.3	0.1	26	588331	113.0	92.7	0.5	0	0	0.0	0.0	0.0	0	0	0.0	0.0	0.0
改善サポート借	0	0	0.0	0.0	0.0	0	0	0.0	0.0	0.0	0	0	0.0	0.0	0.0	0	0	0.0	0.0	0.0	12	446500	92.3	105.8	0.4	0	0	0.0	0.0	0.0	0	0	0.0	0.0	0.0
改善サポート外	0	0	0.0	0.0	0.0	0	0	0.0	0.0	0.0	0	0	0.0	0.0	0.0	0	0	0.0	0.0	0.0	3	54973	60.0	50.6	0.0	0	0	0.0	0.0	0.0	0	0	0.0	0.0	0.0
創業等関連	0	0	0.0	0.0	0.0	1	1600	100.0	69.6	0.0	0	0	0.0	0.0	0.0	1	488	100.0	21.2	0.0	2	2581	200.0	112.2	0.0	0	0	0.0	0.0	0.0	0	0	0.0	0.0	0.0
社債有担	0	0	0.0	0.0	0.0	0	0	0.0	0.0	0.0	0	0	0.0	0.0	0.0	0	0	0.0	0.0	0.0	1	32560	100.0	72.5	0.0	0	0	0.0	0.0	0.0	0	0	0.0	0.0	0.0
社債無担	0	0	0.0	0.0	0.0	0	0	0.0	0.0	0.0	0	0	0.0	0.0	0.0	0	0	0.0	0.0	0.0	36	988480	76.6	64.4	0.8	0	0	0.0	0.0	0.0	0	0	0.0	0.0	0.0
社債無担	0	0	0.0	0.0	0.0	0	0	0.0	0.0	0.0	0	0	0.0	0.0	0.0	0	0	0.0	0.0	0.0	4	264000	100.0	91.2	0.2	0	0	0.0	0.0	0.0	0	0	0.0	0.0	0.0
地方創生社債無	0	0	0.0	0.0	0.0	7	512000	175.0	173.0	1.3	2	120000	0.0	0.0	2.4	7	512000	140.0	136.2	1.3	32	1996720	168.4	178.2	1.6	0	0	0.0	0.0	0.0	0	0	0.0	0.0	0.0
流動資産根	3	271200	75.0	80.3	5.8	13	793600	108.3	88.7	1.9	3	271200	75.0	79.4	5.4	12	785600	109.1	93.3	2.0	18	1137600	112.5	102.7	0.9	0	0	0.0	0.0	0.0	0	0	0.0	0.0	0.0
流動資産個	0	0	0.0	0.0	0.0	3	22160	0.0	0.0	0.1	0	0	0.0	0.0	0.0	3	22160	0.0	0.0	0.1	0	0	0.0	0.0	0.0	0	0	0.0	0.0	0.0	0	0	0.0	0.0	0.0
全国小口	0	0	0.0	0.0	0.0	1	2000	0.0	0.0	0.0	0	0	0.0	0.0	0.0	1	2000	0.0	0.0	0.0	0	0	0.0	0.0	0.0	0	0	0.0	0.0	0.0	0	0	0.0	0.0	0.0
創業関連	0	0	0.0	0.0	0.0	1	20000	100.0	89.7	0.0	0	0	0.0	0.0	0.0	1	20000	100.0	100.0	0.1	3	38625	150.0	177.7	0.0	0	0	0.0	0.0	0.0	0	0	0.0	0.0	0.0
長期経営	0	0	0.0	0.0	0.0	0	0	0.0	0.0	0.0	0	0	0.0	0.0	0.0	0	0	0.0	0.0	0.0	12	189373	70.6	85.1	0.2	0	0	0.0	0.0	0.0	0	0	0.0	0.0	0.0
当貸根保証	1	9000	50.0	60.0	0.2	11	125000	100.0	49.2	0.3	1	9000	50.0	60.0	0.2	12	225000	109.1	88.6	0.6	43	897197	78.2	99.7	0.7	0	0	0.0	0.0	0.0	0	0	0.0	0.0	0.0
当貸根無担	4	100000	133.3	125.0	2.1	37	943000	94.9	84.7	2.3	4	100000	133.3	71.4	2.0	38	951800	102.7	88.1	2.4	112	3128800	108.7	101.4	2.5	0	0	0.0	0.0	0.0	0	0	0.0	0.0	0.0
前当貸根保	0	0	0.0	0.0	0.0	0	0	0.0	0.0	0.0	0	0	0.0	0.0	0.0	0	0	0.0	0.0	0.0	6	60971	75.0	88.1	0.0	0	0	0.0	0.0	0.0	0	0	0.0	0.0	0.0
あんしん 50M	9	280000	450.0	933.3	6.0	52	1231000	61.9	49.9	3.0	9	280000	450.0	933.3	5.6	52	1231000	61.2	48.9	3.1	223	5986972	79.1	79.9	4.7	0	0	0.0	0.0	0.0	0	0	0.0	0.0	0.0
あんしん 80M	6	240000	42.9	35.3	5.1	59	1849000	173.5	138.7	4.5	8	270000	80.0	50.5	5.4	58	1794000	200.0	162.4	4.5	142	4406500	676.2	638.6	3.5	0	0	0.0	0.0	0.0	0	0	0.0	0.0	0.0
あんしん P	0	0	0.0	0.0	0.0	1	50000	0.0	0.0	0.1	0	0	0.0	0.0	0.0	1	50000	0.0	0.0	0.1	1	50000	0.0	0.0	0.0	0	0	0.0	0.0	0.0	0	0	0.0	0.0	0.0
カー 有担	0	0	0.0	0.0	0.0	2	15000	66.7	142.9	0.0	0	0	0.0	0.0	0.0	3	21000	100.0	200.0	0.1	5	30000	71.4	80.0	0.0	0	0	0.0	0.0	0.0	0	0	0.0	0.0	0.0
カー 無担	51	321000	85.0	71.4	6.8	329	2275000	81.8	83.7	5.6	53	372000	94.6	94.1	7.5	328	2266000	82.4	85.1	5.7	1142	7592632	92.4	99.2	6.0	0	0	0.0	0.0	0.0	3	24204	150.0	303.2	2.5
前カー 無担	0	0	0.0	0.0	0.0	0	0	0.0	0.0	0.0	0	0	0.0	0.0	0.0	0	0	0.0	0.0	0.0	9	2213	75.0	44.0	0.0	0	0	0.0	0.0	0.0	0	0	0.0	0.0	0.0
カー 無担 1	0	0	0.0	0.0	0.0	0	0	0.0	0.0	0.0	0	0	0.0	0.0	0.0	0	0	0.0	0.0	0.0	22	50231	36.7	35.6	0.0	0	0	0.0	0.0	0.0	0	0	0.0	0.0	0.0
ベンリー 500	58	178400	37.7	41.5	3.8	745	1975300	119.6	110.5	4.8	58	176400	37.9	41.9	3.5	744	1958200	120.8	111.7	5.0	2246	6141432	111.1	105.9	4.9	1	4940	100.0	98.3	2.5	12	33000	171.4	149.9	3.4
一般保証	48	337252	102.1	87.8	7.2	438	4114852	116.8	121.9	10.1	48	414122	109.1	99.5	8.3	414	3762432	120.0	122.4	9.5	1513	8074685	94.9	93.4	6.4	5	41181	500.0	559.5	21.0	25	174214	178.6	225.6	18.0
一般消滅審査会	0	0	0.0	0.0	0.0	0	0	0.0	0.0	0.0	0	0	0.0	0.0	0.0	0	0	0.0	0.0	0.0	2	54930	100.0	90.3	0.0	0	0	0.0	0.0	0.0	0	0	0.0	0.0	0.0
消滅非審査会	0	0	0.0	0.0	0.0	0	0	0.0	0.0	0.0	0	0	0.0	0.0	0.0	0	0	0.0	0.0	0.0	1	11697	100.0	98.8	0.0	0	0	0.0	0.0	0.0	0	0	0.0	0.0	0.0
一般保証NB	0	0	0.0	0.0	0.0	0	0	0.0	0.0	0.0	0	0	0.0	0.0	0.0	0	0	0.0	0.0	0.0	18	103039	94.7	80.8	0.1	0	0	0.0	0.0	0.0	0	0	0.0	0.0	0.0
一般保証ネオ	0	0	0.0	0.0	0.0	0	0	0.0	0.0	0.0	0	0	0.0	0.0	0.0	0	0	0.0	0.0	0.0	18	44023	81.8	48.6	0.0	0	0	0.0	0.0	0.0	0	0	0.0	0.0	0.0
一般保証省エネ	0	0	0.0	0.0	0.0	0	0	0.0	0.0	0.0	0	0	0.0	0.0	0.0	0	0	0.0	0.0	0.0	2	21189	28.6	78.0	0.0	0	0	0.0	0.0	0.0	0	0	0.0	0.0	0.0
一般借換	39	796136	83.0	108.6	17.0	310	4849607	105.1	98.4	11.9	43	914336	91.5	122.0	18.3	306	4809067	107.0	100.5	12.2	879	9954875	103.2	98.9	7.9	2	16300	0.0	0.0	8.3	11	88691	183.3	358.9	9.2
一般(元承継)	0	0	0.0	0.0	0.0	3	75200	0.0	0.0	0.2	0	0	0.0	0.0	0.0	3	75200	0.0	0.0	0.2	3	75200	0.0	0.0	0.1	0	0	0.0	0.0	0.0	0	0	0.0	0.0	0.0

(総括)制度融資別保証状況

(令和 1 年 11月現在)

(単位: 千円)

制度融資	当月中保証申込					当年度中保証申込					当月中保証承諾					当年度中保証承諾					保証債務残高					当月中代位弁済					当年度中代位弁済				
	件数	金額	前年比		構成比	件数	金額	前年比		構成比	件数	金額	前年比		構成比	件数	金額	前年比		構成比	件数	金額	前年比		構成比	件数	金額	前年比		構成比	件数	金額	前年比		構成比
			件数	金額				件数	金額				件数	金額				件数	金額				件数	金額				件数	金額				件数	金額	
ネクスト	0	0	0.0	0.0	0.0	5	73900	55.6	51.2	0.2	1	14900	100.0	96.8	0.3	5	73100	62.5	52.5	0.2	59	653028	105.4	95.6	0.5	0	0	0.0	0.0	0.0	0	0	0.0	0.0	0.0
事業承継 A	0	0	0.0	0.0	0.0	3	45500	42.9	33.8	0.1	1	22500	50.0	225.0	0.5	3	39500	42.9	29.4	0.1	13	223111	130.0	111.6	0.2	0	0	0.0	0.0	0.0	0	0	0.0	0.0	0.0
事業承継 A一括	0	0	0.0	0.0	0.0	2	11000	66.7	23.8	0.0	0	0	0.0	0.0	0.0	2	11000	66.7	23.8	0.0	2	11000	66.7	23.8	0.0	0	0	0.0	0.0	0.0	0	0	0.0	0.0	0.0
事業承継 B	1	48000	0.0	0.0	1.0	10	328000	111.1	118.9	0.8	1	48000	0.0	0.0	1.0	10	329500	125.0	136.6	0.8	49	1118102	128.9	129.4	0.9	0	0	0.0	0.0	0.0	0	0	0.0	0.0	0.0
事業承継 C	0	0	0.0	0.0	0.0	0	0	0.0	0.0	0.0	0	0	0.0	0.0	0.0	0	0	0.0	0.0	0.0	2	118964	100.0	94.3	0.1	0	0	0.0	0.0	0.0	0	0	0.0	0.0	0.0
レポート	27	210470	75.0	86.6	4.5	326	1807360	79.7	82.2	4.4	27	210470	79.4	88.8	4.2	325	1786360	81.3	83.0	4.5	410	2273660	95.8	98.1	1.8	0	0	0.0	0.0	0.0	2	3925	100.0	31.4	0.4
レポートワイド	12	196300	133.3	102.3	4.2	157	3072340	79.3	87.3	7.5	12	196300	150.0	108.0	3.9	158	3092290	81.9	89.7	7.8	207	3893940	132.7	140.3	3.1	0	0	0.0	0.0	0.0	1	3005	0.0	0.0	0.3
Sレポート	1	20000	0.0	0.0	0.4	17	732000	0.0	0.0	1.8	0	0	0.0	0.0	0.0	16	712000	0.0	0.0	1.8	13	582000	0.0	0.0	0.5	0	0	0.0	0.0	0.0	0	0	0.0	0.0	0.0
レポートネオ1	9	108000	0.0	0.0	2.3	101	1337500	0.0	0.0	3.3	10	115000	0.0	0.0	2.3	99	1278500	0.0	0.0	3.2	74	1062400	0.0	0.0	0.8	0	0	0.0	0.0	0.0	0	0	0.0	0.0	0.0
レポートネオ2	3	19000	0.0	0.0	0.4	16	152100	0.0	0.0	0.4	4	24000	0.0	0.0	0.5	16	152100	0.0	0.0	0.4	13	140100	0.0	0.0	0.1	0	0	0.0	0.0	0.0	0	0	0.0	0.0	0.0
設備投資	2	69600	0.0	0.0	1.5	17	371200	0.0	0.0	0.9	3	89600	0.0	0.0	1.8	17	365000	0.0	0.0	0.9	23	509242	0.0	0.0	0.4	0	0	0.0	0.0	0.0	0	0	0.0	0.0	0.0
税理士等連携	1	15000	50.0	30.0	0.3	2	21000	50.0	33.4	0.1	1	15000	50.0	30.0	0.3	2	21000	50.0	33.4	0.1	5	43742	125.0	69.7	0.0	0	0	0.0	0.0	0.0	0	0	0.0	0.0	0.0
山静神観光連携	0	0	0.0	0.0	0.0	6	52500	0.0	0.0	0.1	0	0	0.0	0.0	0.0	6	52500	0.0	0.0	0.1	6	50795	0.0	0.0	0.0	0	0	0.0	0.0	0.0	0	0	0.0	0.0	0.0
パートナー70	0	0	0.0	0.0	0.0	12	743700	0.0	0.0	1.8	0	0	0.0	0.0	0.0	9	654000	0.0	0.0	1.7	9	639818	0.0	0.0	0.5	0	0	0.0	0.0	0.0	0	0	0.0	0.0	0.0
パートナー70割	0	0	0.0	0.0	0.0	61	2174920	0.0	0.0	5.3	2	88000	0.0	0.0	1.8	60	2152520	0.0	0.0	5.5	59	2078267	0.0	0.0	1.6	0	0	0.0	0.0	0.0	0	0	0.0	0.0	0.0
*Sレポート	0	0	0.0	0.0	0.0	0	0	0.0	0.0	0.0	0	0	0.0	0.0	0.0	0	0	0.0	0.0	0.0	6	372000	0.0	0.0	0.3	0	0	0.0	0.0	0.0	0	0	0.0	0.0	0.0
特別小口	0	0	0.0	0.0	0.0	1	2000	0.0	0.0	0.0	0	0	0.0	0.0	0.0	1	2000	0.0	0.0	0.0	1	1767	0.0	0.0	0.0	0	0	0.0	0.0	0.0	0	0	0.0	0.0	0.0
夏期	0	0	0.0	0.0	0.0	5	29000	71.4	53.2	0.1	0	0	0.0	0.0	0.0	5	29000	71.4	53.2	0.1	4	24000	80.0	52.2	0.0	0	0	0.0	0.0	0.0	0	0	0.0	0.0	0.0
年末	2	14000	50.0	50.0	0.3	2	14000	50.0	50.0	0.0	1	7000	25.0	25.0	0.1	1	7000	25.0	25.0	0.0	0	0	0.0	0.0	0.0	0	0	0.0	0.0	0.0	0	0	0.0	0.0	0.0
手割	0	0	0.0	0.0	0.0	1	10122	25.0	406.0	0.0	0	0	0.0	0.0	0.0	1	10122	25.0	406.0	0.0	0	0	0.0	0.0	0.0	0	0	0.0	0.0	0.0	0	0	0.0	0.0	0.0
割引根保証	4	38500	133.3	114.9	0.8	17	231500	85.0	82.8	0.6	3	33500	100.0	100.0	0.7	16	221500	84.2	79.0	0.6	27	358000	81.8	73.2	0.3	0	0	0.0	0.0	0.0	0	0	0.0	0.0	0.0
Roll Up	0	0	0.0	0.0	0.0	6	110517	25.0	21.8	0.3	0	0	0.0	0.0	0.0	6	79517	26.1	17.4	0.2	51	804719	121.4	94.8	0.6	1	60537	0.0	0.0	30.9	1	60537	0.0	0.0	6.3
Roll Up5	0	0	0.0	0.0	0.0	1	78296	0.0	0.0	0.2	0	0	0.0	0.0	0.0	1	77866	0.0	0.0	0.2	10	335730	111.1	118.0	0.3	0	0	0.0	0.0	0.0	0	0	0.0	0.0	0.0
Roll Up7	0	0	0.0	0.0	0.0	0	0	0.0	0.0	0.0	0	0	0.0	0.0	0.0	0	0	0.0	0.0	0.0	5	136879	100.0	92.1	0.1	0	0	0.0	0.0	0.0	0	0	0.0	0.0	0.0
おまとめ70	0	0	0.0	0.0	0.0	66	1252079	0.0	0.0	3.1	0	0	0.0	0.0	0.0	62	1142579	0.0	0.0	2.9	61	1066187	0.0	0.0	0.8	0	0	0.0	0.0	0.0	0	0	0.0	0.0	0.0
おまとめロング	3	48000	0.0	0.0	1.0	3	48000	0.0	0.0	0.1	3	48000	0.0	0.0	1.0	3	48000	0.0	0.0	0.1	0	0	0.0	0.0	0.0	0	0	0.0	0.0	0.0	0	0	0.0	0.0	0.0
貸付根保証	1	50000	100.0	166.7	1.1	7	247000	58.3	60.5	0.6	2	55000	66.7	61.1	1.1	5	195000	41.7	47.8	0.5	19	595292	100.0	101.2	0.5	0	0	0.0	0.0	0.0	0	0	0.0	0.0	0.0
商工貯蓄	2	13000	66.7	123.8	0.3	15	82500	107.1	180.7	0.2	2	13000	66.7	123.8	0.3	15	82500	107.1	180.7	0.2	155	401389	79.5	86.4	0.3	0	0	0.0	0.0	0.0	1	4849	33.3	57.6	0.5
商工貯蓄F	0	0	0.0	0.0	0.0	0	0	0.0	0.0	0.0	0	0	0.0	0.0	0.0	0	0	0.0	0.0	0.0	8	9428	88.9	60.3	0.0	0	0	0.0	0.0	0.0	0	0	0.0	0.0	0.0
一般保証雪害	0	0	0.0	0.0	0.0	0	0	0.0	0.0	0.0	0	0	0.0	0.0	0.0	0	0	0.0	0.0	0.0	25	92904	62.5	70.6	0.1	0	0	0.0	0.0	0.0	1	833	0.0	0.0	0.1
一般保証R	0	0	0.0	0.0	0.0	0	0	0.0	0.0	0.0	0	0	0.0	0.0	0.0	0	0	0.0	0.0	0.0	15	25067	88.2	86.0	0.0	0	0	0.0	0.0	0.0	0	0	0.0	0.0	0.0
一般ビッグ	0	0	0.0	0.0	0.0	0	0	0.0	0.0	0.0	0	0	0.0	0.0	0.0	0	0	0.0	0.0	0.0	12	96997	85.7	64.9	0.1	0	0	0.0	0.0	0.0	0	0	0.0	0.0	0.0
ステップS	0	0	0.0	0.0	0.0	0	0	0.0	0.0	0.0	0	0	0.0	0.0	0.0	0	0	0.0	0.0	0.0	10	67446	90.9	88.1	0.1	0	0	0.0	0.0	0.0	0	0	0.0	0.0	0.0
リテール責	0	0	0.0	0.0	0.0	0	0	0.0	0.0	0.0	0	0	0.0	0.0	0.0	0	0	0.0	0.0	0.0	6	23442	66.7	89.2	0.0	0	0	0.0	0.0	0.0	0	0	0.0	0.0	0.0
マルチビッグ	0	0	0.0	0.0	0.0	0	0	0.0	0.0	0.0	0	0	0.0	0.0	0.0	0	0	0.0	0.0	0.0	28	205632	87.5	81.5	0.2	0	0	0.0	0.0	0.0	0	0	0.0	0.0	0.0

(総括)制度融資別保証状況

(令和 1 年 11月現在)

(単位: 千円)

制度融資	当月中保証申込					当年度中保証申込					当月中保証承諾					当年度中保証承諾					保証債務残高					当月中代位弁済					当年度中代位弁済				
	件数	金額	前年比		構成比	件数	金額	前年比		構成比	件数	金額	前年比		構成比	件数	金額	前年比		構成比	件数	金額	前年比		構成比	件数	金額	前年比		構成比	件数	金額	前年比		構成比
			件数	金額				件数	金額				件数	金額				件数	金額				件数	金額				件数	金額				件数	金額	
メガビッグ	0	0	0.0	0.0	0.0	0	0	0.0	0.0	0.0	0	0	0.0	0.0	0.0	0	0	0.0	0.0	0.0	29	504954	82.9	78.0	0.4	0	0	0.0	0.0	0.0	0	0	0.0	0.0	0.0
プレミアムサボ	0	0	0.0	0.0	0.0	0	0	0.0	0.0	0.0	0	0	0.0	0.0	0.0	0	0	0.0	0.0	0.0	144	1037967	69.6	64.9	0.8	0	0	0.0	0.0	0.0	3	6468	300.0	583.2	0.7
創業関連山梨中	0	0	0.0	0.0	0.0	0	0	0.0	0.0	0.0	0	0	0.0	0.0	0.0	0	0	0.0	0.0	0.0	8	7754	33.3	40.5	0.0	0	0	0.0	0.0	0.0	0	0	0.0	0.0	0.0
創業関連甲府信	0	0	0.0	0.0	0.0	0	0	0.0	0.0	0.0	0	0	0.0	0.0	0.0	0	0	0.0	0.0	0.0	27	39832	67.5	57.3	0.0	0	0	0.0	0.0	0.0	0	0	0.0	0.0	0.0
エクセレンス	1	50000	0.0	0.0	1.1	3	130000	0.0	0.0	0.3	1	50000	0.0	0.0	1.0	4	181000	0.0	0.0	0.5	69	1614800	85.2	78.1	1.3	0	0	0.0	0.0	0.0	0	0	0.0	0.0	0.0
創業関連山梨信	0	0	0.0	0.0	0.0	0	0	0.0	0.0	0.0	0	0	0.0	0.0	0.0	0	0	0.0	0.0	0.0	2	1643	66.7	70.8	0.0	0	0	0.0	0.0	0.0	0	0	0.0	0.0	0.0
甲信マックス	2	70000	50.0	42.6	1.5	11	334400	47.8	41.8	0.8	1	50000	50.0	78.9	1.0	10	359400	47.6	53.7	0.9	82	1739475	81.2	75.0	1.4	0	0	0.0	0.0	0.0	0	0	0.0	0.0	0.0
創業関連都留信	0	0	0.0	0.0	0.0	0	0	0.0	0.0	0.0	0	0	0.0	0.0	0.0	0	0	0.0	0.0	0.0	2	3595	66.7	67.9	0.0	0	0	0.0	0.0	0.0	0	0	0.0	0.0	0.0
創業関連県民信	0	0	0.0	0.0	0.0	0	0	0.0	0.0	0.0	0	0	0.0	0.0	0.0	0	0	0.0	0.0	0.0	2	2296	50.0	52.4	0.0	0	0	0.0	0.0	0.0	0	0	0.0	0.0	0.0
Nプレミアム	28	259080	186.7	86.1	5.5	147	2139738	106.5	87.9	5.2	21	237080	150.0	99.7	4.7	131	1929968	97.8	82.0	4.9	735	9862582	101.1	92.9	7.8	3	36316	300.0	417.4	18.5	5	46404	166.7	139.3	4.8
メガ	0	0	0.0	0.0	0.0	1	128000	11.1	11.7	0.3	0	0	0.0	0.0	0.0	1	128000	11.1	11.7	0.3	8	766190	88.9	77.4	0.6	0	0	0.0	0.0	0.0	0	0	0.0	0.0	0.0
エクスパンド	0	0	0.0	0.0	0.0	0	0	0.0	0.0	0.0	0	0	0.0	0.0	0.0	0	0	0.0	0.0	0.0	1	55622	0.0	0.0	0.0	0	0	0.0	0.0	0.0	0	0	0.0	0.0	0.0
山信経営支援	0	0	0.0	0.0	0.0	0	0	0.0	0.0	0.0	0	0	0.0	0.0	0.0	0	0	0.0	0.0	0.0	2	18678	66.7	75.4	0.0	0	0	0.0	0.0	0.0	0	0	0.0	0.0	0.0
山信タッグ	1	11900	100.0	238.0	0.3	9	106100	900.0	2122.0	0.3	1	11900	0.0	0.0	0.2	9	106100	0.0	0.0	0.3	15	146427	0.0	0.0	0.1	0	0	0.0	0.0	0.0	0	0	0.0	0.0	0.0
県民スクラムR	11	54000	0.0	0.0	1.2	36	164990	0.0	0.0	0.4	8	37000	0.0	0.0	0.7	31	140040	0.0	0.0	0.4	28	116802	0.0	0.0	0.1	0	0	0.0	0.0	0.0	0	0	0.0	0.0	0.0
山中経営支援	0	0	0.0	0.0	0.0	0	0	0.0	0.0	0.0	0	0	0.0	0.0	0.0	0	0	0.0	0.0	0.0	62	454042	74.7	69.6	0.4	0	0	0.0	0.0	0.0	1	4307	0.0	0.0	0.4
山中プラチナ	6	120000	75.0	35.3	2.6	32	1527200	78.0	97.6	3.7	7	135000	116.7	42.9	2.7	33	1467200	86.8	97.2	3.7	225	4163679	93.0	88.2	3.3	0	0	0.0	0.0	0.0	0	0	0.0	0.0	0.0
山中アシスト	1	20000	0.0	0.0	0.4	5	118500	50.0	45.1	0.3	1	20000	0.0	0.0	0.4	5	118500	55.6	49.4	0.3	38	648178	108.6	100.7	0.5	0	0	0.0	0.0	0.0	0	0	0.0	0.0	0.0
コラボ保証	2	59750	0.0	0.0	1.3	7	185230	36.8	39.4	0.5	2	59750	0.0	0.0	1.2	7	185230	38.9	40.6	0.5	63	1337584	88.7	83.7	1.1	0	0	0.0	0.0	0.0	2	7177	0.0	0.0	0.7
エール創業等	0	0	0.0	0.0	0.0	0	0	0.0	0.0	0.0	0	0	0.0	0.0	0.0	0	0	0.0	0.0	0.0	4	25519	133.3	98.1	0.0	0	0	0.0	0.0	0.0	0	0	0.0	0.0	0.0
エール創業	0	-610	0.0	-3.4	0.0	11	54470	50.0	51.2	0.1	0	0	0.0	0.0	0.0	8	36470	47.1	47.3	0.1	82	273076	112.3	103.5	0.2	0	0	0.0	0.0	0.0	1	2221	50.0	33.8	0.2
エール創業特	2	10750	66.7	93.5	0.2	6	33050	150.0	165.3	0.1	2	9420	100.0	107.0	0.2	6	30720	200.0	177.6	0.1	31	128478	193.8	207.1	0.1	0	0	0.0	0.0	0.0	0	0	0.0	0.0	0.0
エール支創業等	0	0	0.0	0.0	0.0	0	0	0.0	0.0	0.0	0	0	0.0	0.0	0.0	0	0	0.0	0.0	0.0	1	1830	100.0	96.9	0.0	0	0	0.0	0.0	0.0	0	0	0.0	0.0	0.0
エール支援創業	0	0	0.0	0.0	0.0	0	0	0.0	0.0	0.0	0	0	0.0	0.0	0.0	0	0	0.0	0.0	0.0	10	52939	100.0	89.6	0.0	0	0	0.0	0.0	0.0	0	0	0.0	0.0	0.0
エールウーマン	0	0	0.0	0.0	0.0	4	7730	200.0	140.5	0.0	0	0	0.0	0.0	0.0	4	7730	400.0	309.2	0.0	14	23051	127.3	112.9	0.0	0	0	0.0	0.0	0.0	0	0	0.0	0.0	0.0
S創業等	0	0	0.0	0.0	0.0	0	0	0.0	0.0	0.0	0	0	0.0	0.0	0.0	0	0	0.0	0.0	0.0	1	8165	50.0	57.6	0.0	0	0	0.0	0.0	0.0	0	0	0.0	0.0	0.0
S創業	1	10000	0.0	0.0	0.2	2	28500	40.0	165.7	0.1	0	0	0.0	0.0	0.0	1	18500	20.0	107.6	0.0	19	82418	146.2	142.0	0.1	0	0	0.0	0.0	0.0	0	0	0.0	0.0	0.0
S創業特別	0	0	0.0	0.0	0.0	0	0	0.0	0.0	0.0	0	0	0.0	0.0	0.0	0	0	0.0	0.0	0.0	5	15517	250.0	551.6	0.0	0	0	0.0	0.0	0.0	0	0	0.0	0.0	0.0
S創業等特割引	0	0	0.0	0.0	0.0	0	0	0.0	0.0	0.0	0	0	0.0	0.0	0.0	0	0	0.0	0.0	0.0	1	4056	100.0	87.7	0.0	0	0	0.0	0.0	0.0	0	0	0.0	0.0	0.0
S創業特割引	0	0	0.0	0.0	0.0	0	0	0.0	0.0	0.0	0	0	0.0	0.0	0.0	0	0	0.0	0.0	0.0	1	8112	100.0	87.7	0.0	0	0	0.0	0.0	0.0	0	0	0.0	0.0	0.0
* 甲信マックス	0	0	0.0	0.0	0.0	0	0	0.0	0.0	0.0	0	0	0.0	0.0	0.0	0	0	0.0	0.0	0.0	8	90757	0.0	0.0	0.1	0	0	0.0	0.0	0.0	0	0	0.0	0.0	0.0
* Nプレミアム	0	0	0.0	0.0	0.0	0	0	0.0	0.0	0.0	0	0	0.0	0.0	0.0	0	0	0.0	0.0	0.0	53	742102	0.0	0.0	0.6	0	0	0.0	0.0	0.0	0	0	0.0	0.0	0.0
* メガ	0	0	0.0	0.0	0.0	0	0	0.0	0.0	0.0	0	0	0.0	0.0	0.0	0	0	0.0	0.0	0.0	1	81674	0.0	0.0	0.1	0	0	0.0	0.0	0.0	0	0	0.0	0.0	0.0
* エクスパンド	0	0	0.0	0.0	0.0	0	0	0.0	0.0	0.0	0	0	0.0	0.0	0.0	0	0	0.0	0.0	0.0	2	71396	0.0	0.0	0.1	0	0	0.0	0.0	0.0	0	0	0.0	0.0	0.0
* 山信タッグ	0	0	0.0	0.0	0.0	0	0	0.0	0.0	0.0	0	0	0.0	0.0	0.0	0	0	0.0	0.0	0.0	2	44160	0.0	0.0	0.0	0	0	0.0	0.0	0.0	0	0	0.0	0.0	0.0

業種中分類別保証状況

(令和 1 年 11 月現在)

部署：総括

(単位：千円)

業種中分類	当月中保証申込					当年度中保証申込					当月中保証承諾					当年度中保証承諾					保証債務残高					当月中代位弁済					当年度中代位弁済				
	件数	金額	前年比		構成比	件数	金額	前年比		構成比	件数	金額	前年比		構成比	件数	金額	前年比		構成比	件数	金額	前年比		構成比	件数	金額	前年比		構成比					
			件数	金額				件数	金額				件数	金額				件数	金額				件数	金額				件数	金額		件数	金額	件数	金額	
合計	435	4693168	85.3	87.3	100.0	3782	40871120	110.3	108.3	100.0	410	4991468	86.1	102.4	100.0	3665	39477749	111.1	109.2	100.0	15893	126069665	94.2	100.6	100.0	14	195799	155.6	349.9	100.0	128	967852	97.7	112.8	100.0
農業	0	0	0.0	0.0	0.0	5	17880	100.0	198.7	0.0	0	0	0.0	0.0	0.0	5	17880	100.0	198.7	0.0	23	49497	109.5	125.7	0.0	0	0	0.0	0.0	0.0	0	0	0.0	0.0	0.0
林業	1	10000	0.0	0.0	0.2	7	111000	350.0	396.4	0.3	1	10000	0.0	0.0	0.2	7	111000	700.0	740.0	0.3	26	513110	100.0	110.3	0.4	0	0	0.0	0.0	0.0	0	0	0.0	0.0	0.0
鉱業、採石業、砂利採取業	1	20000	0.0	0.0	0.4	2	25000	50.0	30.5	0.1	1	20000	0.0	0.0	0.4	2	25000	50.0	30.5	0.1	39	416529	100.0	88.6	0.3	0	0	0.0	0.0	0.0	0	0	0.0	0.0	0.0
総合工事業	49	712770	90.7	105.9	15.2	410	5642322	108.2	102.5	13.8	49	772870	90.7	106.2	15.5	399	5382922	107.5	102.7	13.6	1605	16284202	90.2	100.4	12.9	2	17048	200.0	1577.0	8.7	25	200127	208.3	148.0	20.7
職別工事業	28	206470	71.8	79.7	4.4	304	1903080	106.7	87.5	4.7	24	191470	64.9	90.3	3.8	298	1862380	106.8	88.4	4.7	1265	6432319	97.0	101.9	5.1	0	0	0.0	0.0	0.0	3	7601	75.0	110.0	0.8
設備工事業	28	211000	82.4	82.8	4.5	199	1444870	109.9	94.9	3.5	28	209930	80.0	105.4	4.2	194	1358300	111.5	96.1	3.4	800	4712027	91.3	99.5	3.7	0	0	0.0	0.0	0.0	6	17062	66.7	18.4	1.8
食料品製造業	3	10000	42.9	25.1	0.2	70	1251341	107.7	89.8	3.1	4	20000	66.7	57.1	0.4	68	1244941	107.9	89.7	3.2	314	4064218	87.2	91.8	3.2	3	78527	0.0	0.0	40.1	7	152911	700.0	-----	15.8
飲料・たばこ・飼料製造業	6	143200	300.0	179.9	3.1	19	443200	158.3	123.9	1.1	5	139200	166.7	170.6	2.8	17	431700	141.7	120.7	1.1	77	1269290	96.3	97.0	1.0	0	0	0.0	0.0	0.0	0	0	0.0	0.0	0.0
繊維工業	5	35500	55.6	30.1	0.8	52	580400	102.0	90.8	1.4	7	107900	87.5	97.7	2.2	52	580400	104.0	92.6	1.5	196	1401513	83.4	86.8	1.1	0	0	0.0	0.0	0.0	5	46944	250.0	900.9	4.9
木材木製品製造業	0	0	0.0	0.0	0.0	5	68500	41.7	27.2	0.2	0	0	0.0	0.0	0.0	5	68500	45.5	30.2	0.2	35	381332	67.3	97.0	0.3	0	0	0.0	0.0	0.0	0	0	0.0	0.0	0.0
家具・装備品製造業	0	0	0.0	0.0	0.0	8	34000	44.4	44.1	0.1	0	0	0.0	0.0	0.0	8	34000	44.4	44.2	0.1	72	225028	94.7	74.0	0.2	0	0	0.0	0.0	0.0	0	0	0.0	0.0	0.0
パルプ・紙・紙加工品製造業	1	9000	0.0	0.0	0.2	19	270100	211.1	316.6	0.7	1	9000	0.0	0.0	0.2	19	270100	211.1	317.5	0.7	46	537260	85.2	109.1	0.4	0	0	0.0	0.0	0.0	0	0	0.0	0.0	0.0
印刷・同関連業	3	26000	150.0	216.7	0.6	23	218500	127.8	173.7	0.5	2	6000	0.0	0.0	0.1	22	198500	146.7	189.6	0.5	88	622809	96.7	104.6	0.5	0	0	0.0	0.0	0.0	0	0	0.0	0.0	0.0
化学工業	0	0	0.0	0.0	0.0	4	140800	400.0	704.0	0.3	0	0	0.0	0.0	0.0	4	140800	200.0	64.0	0.4	17	510241	121.4	112.2	0.4	0	0	0.0	0.0	0.0	0	0	0.0	0.0	0.0
プラスチック製品製造業	4	63300	100.0	89.4	1.3	54	763620	108.0	117.1	1.9	4	63300	100.0	89.4	1.3	53	747620	106.0	114.7	1.9	213	2185751	91.4	103.9	1.7	0	0	0.0	0.0	0.0	0	0	0.0	0.0	0.0
ゴム製品製造業	0	0	0.0	0.0	0.0	2	5500	100.0	161.8	0.0	0	0	0.0	0.0	0.0	2	5500	100.0	161.8	0.0	21	128262	105.0	86.5	0.1	0	0	0.0	0.0	0.0	0	0	0.0	0.0	0.0
なめし革・同製品・毛皮製造	0	0	0.0	0.0	0.0	1	5000	0.0	0.0	0.0	0	0	0.0	0.0	0.0	1	5000	0.0	0.0	0.0	1	5000	50.0	59.5	0.0	0	0	0.0	0.0	0.0	0	0	0.0	0.0	0.0
窯業・土石製品製造業	1	70000	33.3	97.9	1.5	11	306900	84.6	91.2	0.8	1	70000	33.3	82.0	1.4	10	305400	83.3	91.1	0.8	93	1153464	93.9	90.1	0.9	0	0	0.0	0.0	0.0	0	0	0.0	0.0	0.0
鉄鋼業	0	0	0.0	0.0	0.0	3	6800	75.0	2.8	0.0	0	0	0.0	0.0	0.0	3	6800	100.0	3.3	0.0	26	605702	118.2	101.6	0.5	0	0	0.0	0.0	0.0	0	0	0.0	0.0	0.0
非鉄金属製造業	0	0	0.0	0.0	0.0	17	391296	340.0	1154.3	1.0	0	0	0.0	0.0	0.0	18	379866	300.0	865.3	1.0	59	721750	84.3	111.9	0.6	0	0	0.0	0.0	0.0	0	0	0.0	0.0	0.0
金属製品製造業	6	74500	46.2	77.6	1.6	59	643446	96.7	102.3	1.6	7	94500	50.0	89.1	1.9	59	632446	96.7	100.7	1.6	269	2588361	97.8	107.2	2.1	0	0	0.0	0.0	0.0	3	11213	0.0	0.0	1.2
はん用機械器具製造業	1	2000	0.0	0.0	0.0	11	92500	91.7	83.7	0.2	2	52000	0.0	0.0	1.0	11	92500	91.7	83.7	0.2	38	270479	100.0	103.1	0.2	0	0	0.0	0.0	0.0	2	3381	0.0	0.0	0.3
生産用機械器具製造業	5	28000	62.5	40.2	0.6	49	833214	106.5	109.4	2.0	5	28000	71.4	43.3	0.6	49	833574	108.9	105.9	2.1	259	2813323	89.9	107.6	2.2	0	0	0.0	0.0	0.0	0	0	0.0	0.0	0.0
業務用機械器具製造業	0	0	0.0	0.0	0.0	10	184300	166.7	219.4	0.5	0	0	0.0	0.0	0.0	10	184300	166.7	219.4	0.5	63	622482	80.8	108.5	0.5	3	18329	0.0	0.0	9.4	3	18329	0.0	0.0	1.9
電子・デバイス・回路製造業	5	35450	125.0	69.5	0.8	35	359750	175.0	167.2	0.9	6	40450	120.0	57.0	0.8	35	358750	175.0	166.8	0.9	129	1118331	86.0	101.3	0.9	0	0	0.0	0.0	0.0	0	0	0.0	0.0	0.0
電気機械器具製造業	3	62000	300.0	6200.0	1.3	14	227600	100.0	152.0	0.6	3	62000	300.0	6200.0	1.2	14	227600	100.0	152.0	0.6	59	747045	83.1	102.4	0.6	0	0	0.0	0.0	0.0	0	0	0.0	0.0	0.0
情報通信機械器具製造業	0	0	0.0	0.0	0.0	1	2000	50.0	105.3	0.0	0	0	0.0	0.0	0.0	1	2000	50.0	105.3	0.0	5	37687	55.6	80.6	0.0	0	0	0.0	0.0	0.0	0	0	0.0	0.0	0.0
輸送用機械器具製造業	2	5000	200.0	3.1	0.1	15	213600	93.8	55.1	0.5	2	5000	0.0	0.0	0.1	15	213600	100.0	93.9	0.5	84	1199589	85.7	116.7	1.0	0	0	0.0	0.0	0.0	0	0	0.0	0.0	0.0
その他の製造業	16	162060	59.3	86.5	3.5	180	2488560	109.1	135.6	6.1	13	153460	48.1	79.0	3.1	177	2474960	110.6	136.9	6.3	678	5621695	93.3	101.4	4.5	0	0	0.0	0.0	0.0	5	92842	0.0	0.0	9.6
電気業	1	20000	0.0	0.0	0.4	12	151100	120.0	95.3	0.4	1	20000	0.0	0.0	0.4	11	142378	183.3	168.9	0.4	231	1901819	104.5	91.3	1.5	0	0	0.0	0.0	0.0	0	0	0.0	0.0	0.0
ガス業	0	0	0.0	0.0	0.0	0	0	0.0	0.0	0.0	0	0	0.0	0.0	0.0	0	0	0.0	0.0	0.0	1	5666	100.0	70.0	0.0	0	0	0.0	0.0	0.0	0	0	0.0	0.0	0.0
放送業	0	0	0.0	0.0	0.0	1	20000	0.0	0.0	0.0	0	0	0.0	0.0	0.0	1	20000	0.0	0.0	0.1	5	105332	71.4	85.8	0.1	0	0	0.0	0.0	0.0	0	0	0.0	0.0	0.0
情報サービス業	2	15000	100.0	28.8	0.3	15	106000	100.0	52.5	0.3	3	18000	300.0	900.0	0.4	15	106000	107.1	69.8	0.3	55	547906	84.6	99.2	0.4	0	0	0.0	0.0	0.0					

業種中分類別保証状況

(令和 1 年 11月現在)

部署：総括 (単位：千円)

業種中分類	当月中保証申込					当年度中保証申込					当月中保証承諾					当年度中保証承諾					保証債務残高					当月中代位弁済					当年度中代位弁済				
	件数	金額	前年比		構成比	件数	金額	前年比		構成比	件数	金額	前年比		構成比	件数	金額	前年比		構成比	件数	金額	前年比		構成比	件数	金額	前年比		構成比	件数	金額	前年比		構成比
			件数	金額				件数	金額				件数	金額				件数	金額				件数	金額				件数	金額				件数	金額	
映像・音声・文字情報制作	1	1000	0.0	0.0	0.0	10	52000	250.0	320.4	0.1	1	1000	0.0	0.0	0.0	9	44500	225.0	274.2	0.1	42	237759	95.5	99.3	0.2	0	0	0.0	0.0	0.0	0	0	0.0	0.0	0.0
鉄道業	0	0	0.0	0.0	0.0	1	10000	0.0	0.0	0.0	0	0	0.0	0.0	0.0	1	10000	0.0	0.0	0.0	7	137698	175.0	139.0	0.1	0	0	0.0	0.0	0.0	0	0	0.0	0.0	0.0
道路旅客運送業	3	26500	300.0	265.0	0.6	24	359810	160.0	333.5	0.9	3	27900	0.0	0.0	0.6	23	354810	164.3	362.4	0.9	120	1180454	101.7	102.5	0.9	0	0	0.0	0.0	0.0	0	0	0.0	0.0	0.0
道路貨物運送業	12	118322	171.4	105.6	2.5	96	1383402	133.3	128.6	3.4	10	172322	166.7	168.9	3.5	89	1206002	130.9	118.1	3.1	472	4662541	96.7	102.0	3.7	0	0	0.0	0.0	0.0	0	0	0.0	0.0	0.0
倉庫業	1	2000	0.0	0.0	0.0	3	28400	150.0	132.7	0.1	1	2000	0.0	0.0	0.0	3	28400	150.0	132.7	0.1	11	98120	100.0	90.4	0.1	0	0	0.0	0.0	0.0	0	0	0.0	0.0	0.0
運輸に附帯するサービス業	0	0	0.0	0.0	0.0	0	0	0.0	0.0	0.0	0	0	0.0	0.0	0.0	0	0	0.0	0.0	0.0	4	21602	100.0	79.5	0.0	0	0	0.0	0.0	0.0	0	0	0.0	0.0	0.0
各種商品卸売業	0	0	0.0	0.0	0.0	0	0	0.0	0.0	0.0	0	0	0.0	0.0	0.0	0	0	0.0	0.0	0.0	7	67888	100.0	107.2	0.1	0	0	0.0	0.0	0.0	0	0	0.0	0.0	0.0
繊維・衣服等卸売業	4	18850	100.0	60.8	0.4	17	235950	106.3	118.3	0.6	4	18850	100.0	60.8	0.4	16	232950	106.7	118.6	0.6	71	857806	97.3	107.8	0.7	0	0	0.0	0.0	0.0	0	0	0.0	0.0	0.0
飲食料品卸売業	16	176880	100.0	75.9	3.8	113	1738690	121.5	132.3	4.3	17	177930	113.3	113.1	3.6	110	1607240	122.2	132.5	4.1	412	4275341	95.6	98.5	3.4	2	16300	0.0	0.0	8.3	10	87374	500.0	902.3	9.0
建築材・鉱物・金属材料卸売業	6	53000	120.0	31.0	1.1	47	629700	82.5	65.9	1.5	5	43000	125.0	29.5	0.9	48	769850	90.6	87.0	2.0	261	3100046	88.2	91.1	2.5	0	0	0.0	0.0	0.0	4	14852	80.0	71.0	1.5
機械器具卸売業	6	104800	54.5	41.0	2.2	66	838647	108.2	124.8	2.1	7	117000	53.8	47.9	2.3	64	824847	106.7	127.7	2.1	242	2453516	95.3	103.7	1.9	2	41385	0.0	0.0	21.1	2	41385	50.0	278.3	4.3
その他の卸売業	30	634200	120.0	145.3	13.5	257	4205490	107.5	103.3	10.3	25	619700	104.2	131.9	12.4	251	4102990	106.4	100.4	10.4	861	10363750	92.6	96.6	8.2	0	0	0.0	0.0	0.0	8	43943	114.3	47.0	4.5
各種商品小売業	0	0	0.0	0.0	0.0	5	103400	100.0	130.9	0.3	0	0	0.0	0.0	0.0	5	103400	100.0	130.9	0.3	17	188786	70.8	74.4	0.1	0	0	0.0	0.0	0.0	0	0	0.0	0.0	0.0
織物・衣服・身の回り品小売	7	31000	63.6	24.7	0.7	54	429700	94.7	82.1	1.1	6	27000	66.7	59.5	0.5	53	425700	98.1	97.0	1.1	231	1736654	97.9	103.1	1.4	0	0	0.0	0.0	0.0	0	0	0.0	0.0	0.0
飲食料品小売業	10	68200	47.6	48.4	1.5	105	696828	97.2	92.1	1.7	11	76200	57.9	94.4	1.5	103	677708	100.0	98.7	1.7	471	2155998	91.8	95.0	1.7	0	0	0.0	0.0	0.0	1	1508	10.0	2.1	0.2
機械器具小売業	17	225300	77.3	141.4	4.8	136	1810680	87.7	134.5	4.4	18	330300	94.7	302.2	6.6	129	1774710	85.4	139.8	4.5	612	4799837	98.9	109.9	3.8	0	0	0.0	0.0	0.0	4	18325	200.0	562.4	1.9
その他の小売業	28	282630	133.3	110.2	6.0	189	1680800	124.3	101.9	4.1	26	352750	173.3	190.2	7.1	181	1614420	125.7	103.4	4.1	804	6081120	93.2	92.8	4.8	0	0	0.0	0.0	0.0	0	0	0.0	0.0	0.0
保険業	4	35500	400.0	1183.3	0.8	8	62500	133.3	195.3	0.2	2	5500	200.0	183.3	0.1	6	32500	100.0	101.6	0.1	32	80890	94.1	97.1	0.1	0	0	0.0	0.0	0.0	0	0	0.0	0.0	0.0
不動産取引業	1	1100	0.0	0.0	0.0	18	344060	94.7	179.7	0.8	1	1100	0.0	0.0	0.0	19	348060	105.6	189.2	0.9	66	574993	90.4	108.0	0.5	2	24209	0.0	0.0	12.4	2	24209	0.0	0.0	2.5
不動産賃貸業・管理業	6	27100	600.0	1566.5	0.6	52	444312	216.7	206.3	1.1	5	23300	0.0	0.0	0.5	50	431062	238.1	213.0	1.1	178	1081088	117.1	133.4	0.9	0	0	0.0	0.0	0.0	0	0	0.0	0.0	0.0
物品賃貸業	2	4000	50.0	22.2	0.1	21	273450	110.5	167.0	0.7	2	4000	66.7	30.8	0.1	21	273400	123.5	177.4	0.7	89	619110	107.2	133.7	0.5	0	0	0.0	0.0	0.0	0	0	0.0	0.0	0.0
専門サービス業	9	26900	180.0	89.7	0.6	35	148000	92.1	100.5	0.4	7	26400	140.0	176.0	0.5	32	133000	86.5	102.9	0.3	171	448931	92.9	98.9	0.4	0	0	0.0	0.0	0.0	0	0	0.0	0.0	0.0
広告業	1	3000	50.0	60.0	0.1	8	56000	400.0	1120.0	0.1	0	0	0.0	0.0	0.0	7	52900	700.0	2645.0	0.1	18	116752	81.8	222.5	0.1	0	0	0.0	0.0	0.0	0	0	0.0	0.0	0.0
技術サービス業	3	36000	33.3	40.0	0.8	60	426490	105.3	64.1	1.0	7	89000	77.8	108.5	1.8	60	423490	105.3	64.5	1.1	229	1464389	104.1	105.9	1.2	0	0	0.0	0.0	0.0	0	0	0.0	0.0	0.0
宿泊業	19	234680	172.7	191.9	5.0	100	1034290	117.6	94.4	2.5	15	225000	136.4	139.4	4.5	91	991510	118.2	103.6	2.5	424	3045540	88.5	95.6	2.4	0	0	0.0	0.0	0.0	5	67145	250.0	59.8	6.9
飲食店	33	249900	76.7	138.1	5.3	248	1122809	120.4	137.1	2.7	26	205300	78.8	139.9	4.1	238	1040530	124.0	134.4	2.6	1061	3813896	99.1	105.3	3.0	0	0	0.0	0.0	0.0	16	72486	160.0	268.5	7.5
持帰り配達飲食サービス業	1	8000	100.0	200.0	0.2	22	111320	183.3	293.7	0.3	3	14500	300.0	362.5	0.3	22	110320	183.3	291.1	0.3	76	313536	133.3	147.1	0.2	0	0	0.0	0.0	0.0	0	0	0.0	0.0	0.0
洗濯・理容・美容・浴場業	10	30100	62.5	76.2	0.6	94	301830	138.2	128.9	0.7	6	20800	46.2	63.2	0.4	89	273180	145.9	133.7	0.7	362	1115612	105.2	107.7	0.9	0	0	0.0	0.0	0.0	2	4133	0.0	0.0	0.4
その他生活関連サービス業	4	17500	200.0	364.6	0.4	26	158520	113.0	49.4	0.4	2	12000	33.3	16.4	0.2	24	153020	104.3	48.5	0.4	104	818338	97.2	103.6	0.6	0	0	0.0	0.0	0.0	0	0	0.0	0.0	0.0
娯楽業	3	124400	300.0	1555.0	2.7	26	417750	136.8	265.2	1.0	2	44400	200.0	555.0	0.9	21	320400	110.5	203.9	0.8	104	1103286	103.0	108.1	0.9	0	0	0.0	0.0	0.0	0	0	0.0	0.0	0.0
学校教育	0	0	0.0	0.0	0.0	1	4890	0.0	0.0	0.0	0	0	0.0	0.0	0.0	1	4890	0.0	0.0	0.0	4	6154	133.3	164.6	0.0	0	0	0.0	0.0	0.0	0	0	0.0	0.0	0.0
その他の教育、学習支援業	2	24000	50.0	184.6	0.5	17	99000	73.9	133.2	0.2	2	24000	66.7	200.0	0.5	16	90500	72.7	126.9	0.2	94	270661	98.9	99.8	0.2	0	0	0.0	0.0	0.0	0	0	0.0	0.0	0.0
医療業	7	90356	43.8	50.3	1.9	54	509996	65.9	60.4	1.2	7	90356	53.8	51.5	1.8	55	514496	71.4	61.6	1.3	291	2362599	94.8	100.8	1.9	0	0	0.0	0.0	0.0	6	8645	0.0	0.0	0.9
保険衛生	0	0	0.0	0.0	0.0	1	3000	0.0	0.0	0.0	0	0	0.0	0.0	0.0	1	3000	0.0	0.0	0.0	2	7792	100.0	88.5	0.0	0	0	0.0	0.0	0.0	0	0	0.0	0.0	0.0
社会保険・社会福祉・介護	5	45040	166.7	134.9	1.0	53	587167	89.8	91.8	1.4	5	33420	125.0	73.6	0.7	49	519937	83.1	81.3	1.3	234	1715390	102.2	118.8	1.4	0	0	0.0	0.0	0.0	4	15272	0.0	0.0	1.6

市区町村別保証状況

(令和 1 年 11月現在)

部署：総括

(単位：千円)

市区町村	当月中保証申込					当年度中保証申込					当月中保証承諾					当年度中保証承諾					保証債務残高					当月中代位弁済					当年度中代位弁済				
	件数	金額	前年比		構成比	件数	金額	前年比		構成比	件数	金額	前年比		構成比	件数	金額	前年比		構成比	件数	金額	前年比		構成比	件数	金額	前年比		構成比					
			件数	金額				件数	金額				件数	金額				件数	金額				件数	金額				件数	金額		件数	金額	件数	金額	
合計	435	4693168	85.3	87.3	100.0	3782	40871120	110.3	108.3	100.0	410	4991468	86.1	102.4	100.0	3665	39477749	111.1	109.2	100.0	15893	126069665	94.2	100.6	100.0	14	195799	155.6	349.9	100.0	128	967852	97.7	112.8	100.0
甲府市	118	1418980	85.5	78.7	30.2	1029	12972796	111.4	101.3	31.7	121	1614560	92.4	94.3	32.3	997	12672676	111.9	102.6	32.1	4178	39596313	95.7	100.6	31.4	5	52616	166.7	166.9	26.9	33	232021	68.8	85.8	24.0
富士吉田市	31	206100	77.5	100.3	4.4	253	1885590	95.1	105.4	4.6	31	217100	83.8	148.2	4.3	254	1903890	96.9	112.7	4.8	1252	7197408	92.6	95.5	5.7	0	0	0.0	0.0	0.0	5	93680	62.5	492.9	9.7
都留市	18	164100	64.3	52.8	3.5	180	1946170	109.1	125.2	4.8	19	233500	70.4	77.7	4.7	178	1929120	108.5	125.2	4.9	722	5347392	90.9	100.5	4.2	0	0	0.0	0.0	0.0	7	17000	0.0	0.0	1.8
山梨市	19	269500	135.7	159.5	5.7	139	1855330	113.9	122.3	4.5	19	269500	172.7	245.0	5.4	136	1778730	122.5	129.8	4.5	569	4474924	93.3	106.2	3.5	0	0	0.0	0.0	0.0	0	0	0.0	0.0	0.0
大月市	9	85200	60.0	56.2	1.8	108	957826	108.0	154.0	2.3	9	86000	52.9	53.0	1.7	105	888026	105.0	142.7	2.2	506	3766182	97.5	108.0	3.0	0	0	0.0	0.0	0.0	5	62573	500.0	320.3	6.5
韮崎市	11	104900	64.7	69.9	2.2	107	1223780	128.9	141.1	3.0	12	116400	80.0	89.9	2.3	99	1120570	122.2	133.6	2.8	463	3609064	96.7	107.1	2.9	0	0	0.0	0.0	0.0	7	18793	0.0	0.0	1.9
南アルプス市	29	212772	90.6	88.6	4.5	205	2351203	96.7	93.9	5.8	25	221872	83.3	75.3	4.4	196	2192103	95.1	89.5	5.6	921	7579270	95.0	98.7	6.0	3	18329	0.0	0.0	9.4	4	20550	26.7	27.4	2.1
北杜市	23	337400	95.8	247.5	7.2	165	1524140	89.2	99.2	3.7	20	209900	95.2	193.9	4.2	159	1327528	89.8	78.9	3.4	877	5675401	93.4	93.9	4.5	1	4940	0.0	0.0	2.5	12	116014	240.0	1755.9	12.0
甲斐市	25	244750	83.3	62.8	5.2	258	2855312	122.9	114.3	7.0	24	286750	96.0	106.5	5.7	248	2737012	124.6	118.7	6.9	1089	8487907	92.9	104.6	6.7	0	0	0.0	0.0	0.0	10	46223	333.3	66.2	4.8
笛吹市	43	550736	138.7	127.0	11.7	354	3465288	135.1	113.5	8.5	35	617286	120.7	144.0	12.4	334	3331588	136.3	120.3	8.4	1195	10058806	97.9	102.6	8.0	0	0	0.0	0.0	0.0	8	46583	72.7	130.7	4.8
上野原市	15	112150	136.4	100.0	2.4	101	1344590	140.3	159.8	3.3	14	112150	127.3	100.0	2.2	96	1269690	135.2	151.6	3.2	333	3106242	93.3	110.0	2.5	3	78527	0.0	0.0	40.1	3	78527	0.0	0.0	8.1
甲州市	14	208300	70.0	81.0	4.4	120	1100760	118.8	114.5	2.7	12	201800	66.7	71.2	4.0	117	1148760	127.2	132.6	2.9	544	3982769	91.7	100.2	3.2	0	0	0.0	0.0	0.0	13	94675	260.0	114.0	9.8
中央市	12	104000	109.1	146.1	2.2	107	1224262	108.1	118.7	3.0	7	105000	63.6	200.8	2.1	103	1186542	108.4	119.8	3.0	472	4173099	92.0	98.5	3.3	0	0	0.0	0.0	0.0	2	5246	33.3	19.8	0.5
西八代郡 市川三郷町	5	124200	62.5	271.5	2.6	70	733030	125.0	116.2	1.8	6	134200	66.7	269.7	2.7	68	730530	121.4	116.2	1.9	210	2132191	104.5	107.5	1.7	0	0	0.0	0.0	0.0	2	8785	200.0	277.8	0.9
南巨摩郡 増穂町	0	0	0.0	0.0	0.0	0	0	0.0	0.0	0.0	0	0	0.0	0.0	0.0	0	0	0.0	0.0	0.0	10	10449	47.6	33.1	0.0	0	0	0.0	0.0	0.0	0	0	0.0	0.0	0.0
南巨摩郡 鯉沢町	0	0	0.0	0.0	0.0	0	0	0.0	0.0	0.0	0	0	0.0	0.0	0.0	0	0	0.0	0.0	0.0	8	64201	66.7	87.6	0.1	0	0	0.0	0.0	0.0	0	0	0.0	0.0	0.0
南巨摩郡 早川町	0	0	0.0	0.0	0.0	5	19800	45.5	21.3	0.0	0	0	0.0	0.0	0.0	5	19800	45.5	21.3	0.1	31	230146	88.6	93.7	0.2	0	0	0.0	0.0	0.0	0	0	0.0	0.0	0.0
南巨摩郡 身延町	9	93800	100.0	81.6	2.0	71	612800	95.9	69.8	1.5	8	126500	100.0	221.9	2.5	70	608500	102.9	79.5	1.5	272	1977321	93.5	100.3	1.6	0	0	0.0	0.0	0.0	0	0	0.0	0.0	0.0
南巨摩郡 南部町	3	13000	50.0	36.1	0.3	18	111300	72.0	49.5	0.3	3	13000	60.0	50.0	0.3	18	109800	75.0	51.4	0.3	96	578910	91.4	95.3	0.5	0	0	0.0	0.0	0.0	0	0	0.0	0.0	0.0
南巨摩郡 富士川町	7	65000	100.0	83.5	1.4	62	780800	88.6	101.2	1.9	6	63000	75.0	78.2	1.3	62	780800	91.2	102.6	2.0	278	2099726	94.2	93.2	1.7	0	0	0.0	0.0	0.0	0	0	0.0	0.0	0.0
中巨摩郡 昭和町	10	163900	50.0	35.3	3.5	127	1872370	105.8	106.5	4.6	9	157250	56.3	44.6	3.2	122	1733480	108.0	109.0	4.4	483	5196330	90.8	106.1	4.1	2	41385	0.0	0.0	21.1	4	47127	40.0	58.1	4.9
南都留郡 道志村	1	2000	100.0	40.0	0.0	12	69100	92.3	122.3	0.2	1	2000	0.0	0.0	0.0	12	68900	100.0	133.8	0.2	52	202694	100.0	92.5	0.2	0	0	0.0	0.0	0.0	0	0	0.0	0.0	0.0
南都留郡 西桂町	2	21000	200.0	420.0	0.4	13	75410	185.7	138.4	0.2	2	21000	200.0	420.0	0.4	13	75410	185.7	138.4	0.2	59	264075	93.7	82.9	0.2	0	0	0.0	0.0	0.0	3	30446	0.0	0.0	3.1
南都留郡 忍野村	3	14500	37.5	24.2	0.3	52	313680	108.3	97.2	0.8	3	14500	33.3	23.0	0.3	52	313680	108.3	97.2	0.8	269	1437981	96.1	92.5	1.1	0	0	0.0	0.0	0.0	0	0	0.0	0.0	0.0
南都留郡 山中湖村	10	39080	90.9	77.4	0.8	66	361149	91.7	78.8	0.9	9	37400	75.0	67.8	0.7	64	344280	90.1	75.2	0.9	288	1333312	88.1	94.0	1.1	0	0	0.0	0.0	0.0	0	0	0.0	0.0	0.0
南都留郡 鳴沢村	3	9000	100.0	200.0	0.2	13	153744	162.5	100.2	0.4	3	9000	100.0	200.0	0.2	13	153744	162.5	100.2	0.4	55	409140	88.7	84.7	0.3	0	0	0.0	0.0	0.0	0	0	0.0	0.0	0.0
南都留郡 富士河口湖町	12	111300	50.0	172.8	2.4	141	1032690	119.5	142.3	2.5	10	108300	47.6	206.3	2.2	139	1028390	121.9	144.5	2.6	643	3014288	93.9	95.8	2.4	0	0	0.0	0.0	0.0	8	41434	400.0	2735.0	4.3
北都留郡 小菅村	1	10000	0.0	0.0	0.2	4	20700	80.0	65.7	0.1	1	10000	0.0	0.0	0.2	4	20700	80.0	66.1	0.1	12	48097	75.0	74.0	0.0	0	0	0.0	0.0	0.0	2	8174	0.0	0.0	0.8
北都留郡 丹波山村	2	7500	0.0	0.0	0.2	2	7500	0.0	0.0	0.0	1	3500	0.0	0.0	0.1	1	3500	0.0	0.0	0.0	5	15559	100.0	84.5	0.0	0	0	0.0	0.0	0.0	0	0	0.0	0.0	0.0
圏外	0	0	0.0	0.0	0.0	0	0	0.0	0.0	0.0	0	0	0.0	0.0	0.0	0	0	0.0	0.0	0.0	1	468	100.0	32.1	0.0	0	0	0.0	0.0	0.0	0	0	0.0	0.0	0.0

金融機関店舗別保証先数(令和元年11月末)

(単位:先)

順位	金融機関名	支店名	企業者数
1	山梨中央銀行	河口湖支店	178
2	山梨中央銀行	韭崎支店	172
3	山梨中央銀行	吉田支店	170
4	山梨中央銀行	湯村支店	156
5	甲府信用金庫	南支店	153
6	山梨中央銀行	青沼支店	134
7	甲府信用金庫	本店	130
8	都留信用組合	河口湖支店	129
9	山梨中央銀行	御坂支店	123
10	甲府信用金庫	緑町支店	114
10	山梨中央銀行	貢川支店	114
10	山梨中央銀行	昭和支店	114
13	甲府信用金庫	西支店	111
14	山梨中央銀行	大月支店	110
15	山梨中央銀行	長坂支店	109
15	山梨中央銀行	都留支店	109
17	山梨中央銀行	日下部支店	106
18	山梨県民信用組合	青沼支店	104
19	山梨中央銀行	城南支店	103
20	山梨信用金庫	富士吉田支店	99
21	山梨中央銀行	塩山支店	96
21	山梨中央銀行	青柳支店	96
23	甲府信用金庫	塩山支店	95
23	山梨中央銀行	敷島支店	95
23	商工組合中央金庫	甲府支店	95
26	山梨信用金庫	小笠原支店	94
27	都留信用組合	大月支店	93
28	甲府信用金庫	長坂支店	92
28	山梨信用金庫	南支店	92
30	山梨中央銀行	石和支店	90
31	甲府信用金庫	大里支店	89
31	山梨中央銀行	南支店	89
31	都留信用組合	忍野支店	89
34	都留信用組合	上野原支店	88
35	甲府信用金庫	白根支店	87
35	都留信用組合	小立支店	87
37	山梨信用金庫	石和支店	86
38	都留信用組合	本店	83
39	甲府信用金庫	加納岩支店	82
40	山梨県民信用組合	本店	81
41	みずほ銀行	甲府支店	78
42	りそな銀行	甲府支店	76
42	都留信用組合	上吉田支店	76
42	都留信用組合	平野支店	76
45	山梨中央銀行	小笠原支店	74
46	山梨中央銀行	白根支店	73
47	甲府信用金庫	笛吹支店	72
48	山梨中央銀行	後屋支店	71
49	甲府信用金庫	朝気支店	70
49	山梨中央銀行	上野原支店	70
49	山梨中央銀行	本店	70

順位	金融機関名	支店名	企業者数
52	山梨中央銀行	市川支店	69
53	甲府信用金庫	国母支店	67
53	山梨中央銀行	和戸支店	67
55	山梨中央銀行	国母支店	66
55	山梨中央銀行	身延支店	66
57	甲府信用金庫	櫛形支店	65
57	甲府信用金庫	韭崎支店	65
57	甲府信用金庫	竜王南支店	65
57	三井住友銀行	甲府支店	65
57	山梨県民信用組合	都留支店	65
57	都留信用組合	猿橋支店	65
63	山梨県民信用組合	韭崎支店	64
63	山梨信用金庫	昭和支店	64
63	山梨中央銀行	小淵沢支店	64
66	山梨信用金庫	山梨支店	63
67	山梨県民信用組合	鯉沢支店	62
68	甲府信用金庫	田富支店	61
68	山梨信用金庫	本店	61
70	甲府信用金庫	石和支店	60
70	山梨中央銀行	山中湖支店	60
70	都留信用組合	谷村支店	60
70	都留信用組合	明見支店	60
74	甲府信用金庫	竜王支店	59
74	山梨県民信用組合	富士吉田支店	59
74	都留信用組合	山中湖支店	59
77	山梨信用金庫	河口湖支店	58
77	山梨信用金庫	韭崎支店	58
77	山梨中央銀行	竜王支店	58
80	山梨県民信用組合	石和支店	57
80	山梨信用金庫	谷村支店	57
80	都留信用組合	竜ヶ丘支店	57
83	甲府信用金庫	東支店	56
83	甲府信用金庫	敷島支店	56
83	山梨県民信用組合	後屋支店	56
83	山梨中央銀行	南竜王支店	56
87	都留信用組合	上谷支店	55
88	山梨信用金庫	国母支店	54
88	都留信用組合	富士吉田南支店	54
90	山梨県民信用組合	竜南支店	52
91	甲府信用金庫	湯村支店	51
92	山梨信用金庫	上野原支店	50
93	山梨県民信用組合	山梨支店	49
93	山梨信用金庫	池田支店	49
95	甲府信用金庫	北支店	48
96	山梨県民信用組合	長坂支店	47
96	都留信用組合	禾生支店	47
96	都留信用組合	新西原支店	47
99	山梨中央銀行	甲府駅前支店	45
100	山梨県民信用組合	身延支店	44
100	山梨信用金庫	塩山支店	44
100	山梨信用金庫	田富支店	44

金融機関店舗別保証債務残高(令和元年11月末)

(単位:千円)

順位	金融機関名	支店名	保証残高
1	甲府信用金庫	南支店	3,600,033
2	甲府信用金庫	緑町支店	2,565,422
3	山梨中央銀行	貢川支店	2,468,684
4	りそな銀行	甲府支店	2,361,200
5	みずほ銀行	甲府支店	2,337,625
6	山梨中央銀行	青沼支店	2,326,937
7	山梨中央銀行	湯村支店	2,307,008
8	商工組合中央金庫	甲府支店	2,222,157
9	三井住友銀行	甲府支店	2,133,816
10	山梨中央銀行	韭崎支店	2,093,758
11	甲府信用金庫	本店	1,956,233
12	山梨中央銀行	昭和支店	1,929,793
13	山梨中央銀行	本店	1,889,520
14	山梨中央銀行	大月支店	1,828,800
15	山梨中央銀行	青柳支店	1,767,643
16	山梨中央銀行	国母支店	1,705,804
17	山梨中央銀行	城南支店	1,700,979
18	甲府信用金庫	西支店	1,665,390
19	山梨中央銀行	市川支店	1,659,484
20	甲府信用金庫	塩山支店	1,564,448
21	山梨中央銀行	塩山支店	1,369,834
22	山梨中央銀行	石和支店	1,333,664
23	山梨中央銀行	河口湖支店	1,326,071
24	山梨中央銀行	都留支店	1,276,308
25	山梨中央銀行	御坂支店	1,267,873
26	山梨中央銀行	吉田支店	1,266,911
27	都留信用組合	上野原支店	1,234,696
28	甲府信用金庫	石和支店	1,225,418
29	甲府信用金庫	大里支店	1,224,306
30	山梨中央銀行	長坂支店	1,219,645
31	甲府信用金庫	朝気支店	1,191,334
32	山梨中央銀行	日下部支店	1,178,200
33	甲府信用金庫	韭崎支店	1,128,015
34	山梨中央銀行	上野原支店	1,127,994
35	山梨中央銀行	敷島支店	1,116,613
36	甲府信用金庫	東支店	1,109,627
37	山梨信用金庫	小笠原支店	1,102,693
38	甲府信用金庫	加納岩支店	1,096,604
39	山梨中央銀行	南支店	1,093,781
40	甲府信用金庫	田富支店	1,079,313
41	山梨中央銀行	白根支店	1,071,486
42	山梨信用金庫	南支店	1,061,456
43	甲府信用金庫	白根支店	1,052,030
44	甲府信用金庫	長坂支店	1,020,582
45	都留信用組合	忍野支店	976,622
46	山梨中央銀行	南竜王支店	966,979
47	甲府信用金庫	竜王南支店	943,796
48	山梨県民信用組合	青沼支店	931,666
49	都留信用組合	大月支店	918,630
50	都留信用組合	本店	913,558

順位	金融機関名	支店名	保証残高
51	山梨信用金庫	石和支店	912,469
52	都留信用組合	河口湖支店	901,206
53	都留信用組合	上吉田支店	896,464
54	山梨中央銀行	甲府駅前支店	874,363
55	山梨県民信用組合	本店	855,936
56	山梨中央銀行	和戸支店	846,800
57	甲府信用金庫	櫛形支店	836,209
58	山梨信用金庫	国母支店	826,333
59	山梨信用金庫	塩山支店	825,141
60	山梨信用金庫	韭崎支店	821,368
61	甲府信用金庫	国母支店	819,485
62	山梨信用金庫	本店	813,153
63	甲府信用金庫	湯村支店	798,065
64	山梨信用金庫	昭和支店	786,868
65	山梨信用金庫	德行支店	770,028
66	都留信用組合	竜ヶ丘支店	758,284
67	山梨中央銀行	竜王支店	745,437
68	山梨信用金庫	谷村支店	737,323
69	山梨信用金庫	富士吉田支店	736,244
70	山梨中央銀行	小笠原支店	735,957
71	甲府信用金庫	敷島支店	732,928
72	甲府信用金庫	竜王支店	730,355
73	甲府信用金庫	笛吹支店	708,794
74	都留信用組合	谷村支店	667,582
75	山梨信用金庫	上野原支店	663,012
76	山梨中央銀行	田富支店	661,630
77	山梨中央銀行	小淵沢支店	651,405
78	甲府信用金庫	藤井支店	618,967
79	都留信用組合	明見支店	598,622
80	都留信用組合	猿橋支店	582,588
81	山梨県民信用組合	韭崎支店	575,147
82	山梨県民信用組合	都留支店	545,124
83	山梨県民信用組合	鰍沢支店	529,686
84	甲府信用金庫	山梨南支店	527,804
85	山梨信用金庫	南西支店	524,412
86	山梨中央銀行	身延支店	508,385
87	山梨県民信用組合	竜南支店	502,848
88	都留信用組合	小立支店	501,665
89	山梨信用金庫	石和南支店	491,810
90	山梨信用金庫	湯村支店	490,927
91	都留信用組合	山中湖支店	490,789
92	山梨中央銀行	勝沼支店	486,655
93	山梨県民信用組合	下谷支店	485,409
94	都留信用組合	平野支店	482,367
95	山梨信用金庫	市川支店	478,102
96	山梨信用金庫	池田支店	471,341
97	都留信用組合	桂支店	471,104
98	山梨信用金庫	田富支店	467,949
99	山梨県民信用組合	石和支店	465,521
100	山梨中央銀行	後屋支店	464,142

金融機関別 保証状況表

(単位:百万円)

金融機関	保証承諾												保証債務残高												代位弁済												金融機関												
	平成29年度				平成30年度				令和元年11月				平成29年度				平成30年度				令和元年11月				平成29年度				平成30年度				令和元年11月																
	件数	金額	前年同月比	構成比	件数	金額	前年同月比	構成比	件数	金額	前年同月比	構成比	件数	金額	前年同月比	構成比	件数	金額	前年同月比	構成比	件数	金額	前年同月比	構成比	件数	金額	前年同月比	構成比	件数	金額	前年同月比	構成比	件数	金額	前年同月比	構成比		件数	金額	前年同月比	構成比								
みずほ銀行	12	610	71.4%	1.2%	9	344	56.4%	0.6%	11	391	201.6%	1.0%	235	4,870	69.8%	3.8%	181	3,210	65.9%	2.5%	147	2,758	75.8%	2.2%	1	7	-	0.3%	1	9	125.7%	0.6%	0	0	0.0%	0.0%	0	0	0.0%	0.0%	0	0	0.0%	0.0%	みずほ				
三菱UFJ銀行	9	257	46.3%	0.5%	5	144	56.1%	0.2%	3	41	28.1%	0.1%	56	1,035	87.7%	0.8%	49	774	74.8%	0.6%	43	548	62.8%	0.4%	4	18	-	0.7%	0	0	0.0%	0.0%	0	0	0.0%	0.0%	0	0	0.0%	0.0%	0	0	0.0%	0.0%	0	0	0.0%	0.0%	三菱UFJ
三井住友銀行	17	668	68.4%	1.3%	18	1,600	239.5%	2.7%	6	255	21.2%	0.6%	122	2,145	87.5%	1.7%	116	2,593	120.9%	2.1%	99	2,264	82.7%	1.8%	0	0	0.0%	0.0%	0	0	0.0%	0.0%	0	0	0.0%	0.0%	1	8	-	0.8%	三住								
りそな銀行	30	1,050	89.2%	2.1%	30	854	81.4%	1.4%	16	411	72.5%	1.0%	176	3,170	87.2%	2.5%	173	2,992	94.4%	2.4%	152	2,562	84.9%	2.0%	2	30	-	1.2%	0	0	0.0%	0.0%	0	0	0.0%	0.0%	0	0	0.0%	0.0%	0	0	0.0%	0.0%	りそな				
山梨中央銀行	1,704	20,357	91.9%	41.0%	2,024	24,080	118.3%	40.4%	1,275	15,891	109.7%	40.3%	6,138	46,001	93.4%	35.8%	5,659	45,401	98.7%	35.9%	5,378	44,995	100.7%	35.7%	87	1,115	715.3%	44.7%	51	375	33.6%	28.0%	50	432	125.1%	44.6%	山中												
八十二銀行	2	4	7.7%	0.0%	8	82	2052.5%	0.1%	4	58	86.6%	0.1%	12	64	91.1%	0.0%	19	118	184.7%	0.1%	22	170	168.5%	0.1%	0	0	0.0%	0.0%	0	0	0.0%	0.0%	0	0	0.0%	0.0%	0	0	0.0%	0.0%	0	0	0.0%	0.0%	八十二				
静岡銀行	1	19	-	0.0%	0	0	0.0%	0.0%	0	0	0.0%	0.0%	3	44	92.4%	0.0%	1	12	26.0%	0.0%	1	10	33.7%	0.0%	0	0	0.0%	0.0%	0	0	0.0%	0.0%	0	0	0.0%	0.0%	0	0	0.0%	0.0%	0	0	0.0%	0.0%	静岡銀				
スルガ銀行	0	0	0.0%	0.0%	1	5	-	0.0%	0	0	%	0.0%	1	5	100.0%	0.0%	1	5	100.0%	0.0%	0	0	%	0.0%	0	0	0.0%	0.0%	0	0	0.0%	0.0%	0	0	0.0%	0.0%	0	0	-	0.0%	スルガ								
清水銀行	2	25	55.0%	0.1%	1	18	72.0%	0.0%	0	0	0.0%	0.0%	8	76	71.8%	0.1%	7	69	90.5%	0.1%	6	54	69.8%	0.0%	0	0	0.0%	0.0%	0	0	0.0%	0.0%	0	0	0.0%	0.0%	0	0	0.0%	0.0%	0	0	0.0%	0.0%	清水				
青梅信用金庫	7	52	158.7%	0.1%	6	26	49.3%	0.0%	4	14	87.1%	0.0%	17	64	81.2%	0.0%	18	58	90.1%	0.0%	12	41	69.2%	0.0%	0	0	0.0%	0.0%	0	0	0.0%	0.0%	2	8	-	0.8%	青信												
甲府信用金庫	936	10,911	90.5%	22.0%	1,169	14,797	135.6%	24.9%	752	10,233	114.5%	25.9%	3,327	27,231	95.7%	21.2%	3,200	28,221	103.6%	22.3%	3,156	29,440	107.0%	23.4%	63	831	175.2%	33.3%	60	552	66.4%	41.2%	15	89	27.7%	9.2%	甲信												
山梨信用金庫	585	5,413	88.4%	10.9%	631	5,218	96.4%	8.8%	537	5,169	168.1%	13.1%	2,431	15,898	93.1%	12.4%	2,237	15,021	94.5%	11.9%	2,236	15,704	104.5%	12.5%	23	103	67.6%	4.1%	26	107	103.1%	8.0%	29	232	321.4%	23.9%	山信												
富士宮信用金庫	1	5	33.3%	0.0%	1	50	1000.0%	0.1%	2	10	-	0.0%	3	14	60.4%	0.0%	3	13	92.7%	0.0%	5	67	502.1%	0.1%	0	0	0.0%	0.0%	0	0	0.0%	0.0%	0	0	0.0%	0.0%	0	0	0.0%	0.0%	富士宮								
商工組合中央金庫	27	756	75.6%	1.5%	29	795	105.2%	1.3%	14	366	70.7%	0.9%	185	2,653	97.0%	2.1%	162	2,536	95.6%	2.0%	153	2,427	95.6%	1.9%	3	19	230.8%	0.8%	1	2	10.7%	0.2%	1	13	-	1.3%	中金												
山梨県民信用組合	558	4,532	102.3%	9.1%	852	6,022	132.9%	10.1%	601	3,351	88.9%	8.5%	2,236	11,227	99.4%	8.7%	2,219	11,967	106.6%	9.5%	2,308	11,982	101.9%	9.5%	40	273	239.5%	10.9%	36	216	79.2%	16.1%	25	107	105.2%	11.0%	県民												
都留信用組合	623	4,966	84.2%	10.0%	740	5,495	110.7%	9.2%	436	3,255	103.8%	8.2%	2,553	13,961	88.9%	10.9%	2,286	13,319	95.4%	10.5%	2,168	12,996	98.8%	10.3%	29	101	172.2%	4.1%	15	79	78.1%	5.9%	5	80	828.3%	8.2%	都留												
県信連	0	0	0.0%	0.0%	0	0	0.0%	0.0%	1	10	-	0.0%	0	0	0.0%	0.0%	0	0	0.0%	0.0%	1	10	-	0.0%	0	0	0.0%	0.0%	0	0	0.0%	0.0%	0	0	0.0%	0.0%	0	0	0.0%	0.0%	県信連								
JAフルーツ山梨	0	0	0.0%	0.0%	1	5	0.0%	0.0%	2	7	-	0.0%	0	0	0.0%	0.0%	0	0	0.0%	0.0%	3	12	-	0.0%	0	0	0.0%	0.0%	0	0	0.0%	0.0%	0	0	0.0%	0.0%	0	0	0.0%	0.0%	JAフルーツ								
JA笛吹	1	16	114.3%	0.0%	1	9	56.3%	0.0%	1	16	-	0.0%	2	19	137.2%	0.0%	2	12	59.4%	0.0%	3	31	217.1%	0.0%	0	0	0.0%	0.0%	0	0	0.0%	0.0%	0	0	0.0%	0.0%	0	0	0.0%	0.0%	JA笛吹								
総合計	4,515	49,640	89.6%	100.0%	5,526	59,544	120.0%	100.0%	3,665	39,478	109.2%	100.0%	17,505	128,478	92.4%	100.0%	16,333	126,318	98.3%	100.0%	15,893	126,070	100.7%	100.0%	252	2,497	259.0%	100.0%	190	1,338	53.6%	100.0%	128	968	112.8%	100.0%	計												

(単位 : 円)

コード	金融機関名		保証申込			保証承諾			代位弁済 (元金)			代位弁済 (元利)			保証債務残高		
			件数	金額	構成比	件数	金額	構成比	件数	金額	構成比	件数	金額	構成比	件数	金額	構成比
0001	みずほ	当月中	1	50,000,000	1.07%	1	50,000,000	1%	0	0	0.00%	0	0	0.00%	147	2,757,682,489	2.19%
		年度累計	10	340,000,000	0.83%	11	391,000,000	0.99%	0	0	0.00%	0	0	0.00%			
		対前年同月比		175.26%			201.55%			0.00%		0.00%		75.79%			
0005	三菱UFJ	当月中	0	0	0.00%	0	0	0.00%	0	0	0.00%	0	0	0.00%	43	547,629,694	0.43%
		年度累計	4	80,500,000	0.2%	3	40,500,000	0.1%	0	0	0.00%	0	0	0.00%			
		対前年同月比		44.06%			28.09%			0.00%		0.00%		62.79%			
0009	三住	当月中	0	0	0.00%	0	0	0.00%	0	0	0.00%	0	0	0.00%	99	2,264,192,147	1.80%
		年度累計	7	351,000,000	0.86%	6	255,000,000	0.65%	1	7,762,615	0.81%	1	7,762,615	0.8%			
		対前年同月比		29.15%			21.18%			-		-		82.71%			
0010	りそな	当月中	2	50,000,000	1.07%	4	130,000,000	2.6%	0	0	0.00%	0	0	0.00%	152	2,561,923,319	2.03%
		年度累計	17	438,800,000	1.07%	16	410,800,000	1.04%	0	0	0.00%	0	0	0.00%			
		対前年同月比		75.15%			72.46%			0.00%		0.00%		84.85%			
0142	山中	当月中	157	2,042,306,000	43.52%	158	2,302,656,000	46.13%	4	21,721,688	11.18%	4	21,818,814	11.14%	5,378	44,995,359,734	35.69%
		年度累計	1,298	16,106,111,950	39.41%	1,275	15,890,942,950	40.25%	49	429,892,505	44.68%	50	432,031,964	44.64%			
		対前年同月比		107.84%			109.66%			124.91%		125.08%		100.67%			
0143	八十二	当月中	0	0	0.00%	0	0	0.00%	0	0	0.00%	0	0	0.00%	22	169,644,351	0.13%
		年度累計	3	55,400,000	0.14%	4	58,287,600	0.15%	0	0	0.00%	0	0	0.00%			
		対前年同月比		79.6%			86.61%			0.00%		0.00%		168.45%			
0149	静銀	当月中	0	0	0.00%	0	0	0.00%	0	0	0.00%	0	0	0.00%	1	9,500,000	0.01%
		年度累計	0	0	0.00%	0	0	0.00%	0	0	0.00%	0	0	0.00%			
		対前年同月比		0.00%			0.00%			0.00%		0.00%		33.73%			
0151	清水	当月中	0	0	0.00%	0	0	0.00%	0	0	0.00%	0	0	0.00%	6	54,000,000	0.04%
		年度累計	0	0	0.00%	0	0	0.00%	0	0	0.00%	0	0	0.00%			
		対前年同月比		0.00%			0.00%			0.00%		0.00%		69.8%			
1358	青梅	当月中	2	7,500,000	0.16%	1	3,500,000	0.07%	0	0	0.00%	0	0	0.00%	12	40,556,000	0.03%
		年度累計	5	18,200,000	0.04%	4	14,200,000	0.04%	2	8,110,000	0.84%	2	8,174,391	0.84%			
		対前年同月比		110.3%			87.12%			-		-		69.2%			
1385	甲信	当月中	88	1,157,590,000	24.67%	84	1,166,020,000	23.36%	1	4,930,591	2.54%	1	4,940,454	2.52%	3,156	29,439,881,562	23.35%
		年度累計	775	10,518,420,200	25.74%	752	10,233,160,200	25.92%	15	88,399,090	9.19%	15	88,921,203	9.19%			
		対前年同月比		111.36%			114.5%			27.73%		27.73%		106.97%			
1386	山信	当月中	70	571,680,000	12.18%	54	599,900,000	12.02%	6	78,741,400	40.54%	6	79,582,382	40.65%	2,236	15,704,298,347	12.46%
		年度累計	574	5,431,023,000	13.29%	537	5,168,543,000	13.09%	29	229,746,778	23.88%	29	231,634,546	23.93%			
		対前年同月比		163.79%			168.06%			320.91%		321.4%		104.51%			
1507	富士宮	当月中	0	0	0.00%	0	0	0.00%	0	0	0.00%	0	0	0.00%	5	67,389,000	0.05%
		年度累計	2	10,000,000	0.02%	2	10,000,000	0.03%	0	0	0.00%	0	0	0.00%			
		対前年同月比		-			-			0.00%		0.00%		502.12%			
2004	商中	当月中	1	50,000,000	1.07%	1	50,000,000	1%	1	12,736,000	6.56%	1	12,810,272	6.54%	145	2,382,156,945	1.89%
		年度累計	12	344,800,000	0.84%	12	344,800,000	0.87%	1	12,736,000	1.32%	1	12,810,272	1.32%			
		対前年同月比		64.67%			66.56%			-		-		94.49%			
2377	県民	当月中	66	486,542,000	10.37%	59	402,842,000	8.07%	0	0	0.00%	0	0	0.00%	2,316	12,027,286,962	9.54%
		年度累計	631	3,879,345,000	9.49%	603	3,372,895,000	8.54%	25	106,448,810	11.06%	25	106,898,872	11.04%			
		対前年同月比		95.54%			89.48%			105.43%		105.15%		102.17%			

金融機関母店別 保証状況表 (A)

(単位 : 円)

コード	金融機関名		保証申込			保証承諾			代位弁済 (元金)			代位弁済 (元利)			保証債務残高		
			件数	金額	構成比	件数	金額	構成比	件数	金額	構成比	件数	金額	構成比	件数	金額	構成比
2378	都留	当月中	48	277,550,000	5.91%	48	286,550,000	5.74%	2	76,089,500	39.18%	2	76,646,609	39.15%	2,168	12,995,855,113	10.31%
		年度累計	441	3,269,520,000	8%	436	3,254,620,000	8.24%	5	79,048,866	8.22%	5	79,618,140	8.23%			
		対前年同月比		103.05%			103.77%			827.81%			828.26%			98.77%	
3015	県信連	当月中	0	0	0.00%	0	0	0.00%	0	0	0.00%	0	0	0.00%	1	9,583,330	0.01%
		年度累計	1	10,000,000	0.02%	1	10,000,000	0.03%	0	0	0.00%	0	0	0.00%			
		対前年同月比		%			%			0.00%			0.00%			%	
5169	フルーツ	当月中	0	0	0.00%	0	0	0.00%	0	0	0.00%	0	0	0.00%	3	12,000,000	0.01%
		年度累計	1	2,000,000	0%	2	7,000,000	0.02%	0	0	0.00%	0	0	0.00%			
		対前年同月比		%			%			0.00%			0.00%			%	
5199	笛吹農協	当月中	0	0	0.00%	0	0	0.00%	0	0	0.00%	0	0	0.00%	3	30,726,000	0.02%
		年度累計	1	16,000,000	0.04%	1	16,000,000	0.04%	0	0	0.00%	0	0	0.00%			
		対前年同月比		-			-			0.00%			0.00%			217.13%	
合 計		当月中	435	4,693,168,000	100%	410	4,991,468,000	100%	14	194,219,179	100%	14	195,798,531	100%	15,893	126,069,664,993	100%
		年度累計	3,782	40,871,120,150	100%	3,665	39,477,748,750	100%	127	962,144,664	100%	128	967,852,003	100%			
		対前年同月比		108.32%			109.24%			112.73%			112.82%			100.65%	