

保証概況

(2017. 5)

山梨県信用保証協会

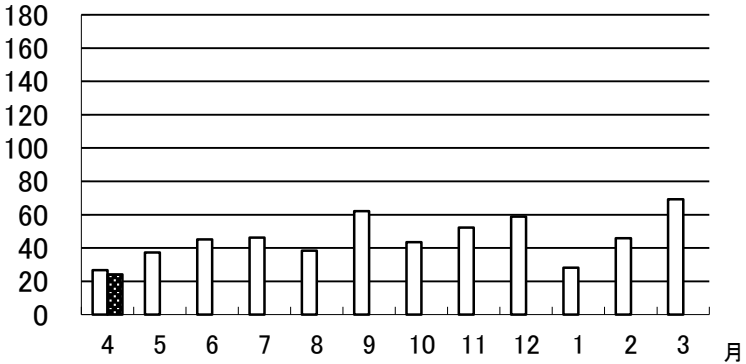
4月の保証状況

保証承諾

平成29年4月の保証承諾は、280件、2,407百万円となり前年同月比は件数102.19%金額89.99%となった。

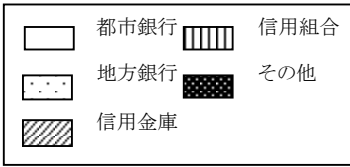
分類別の保証状況は以下の通りである。

□平成28年度 ■平成29年度



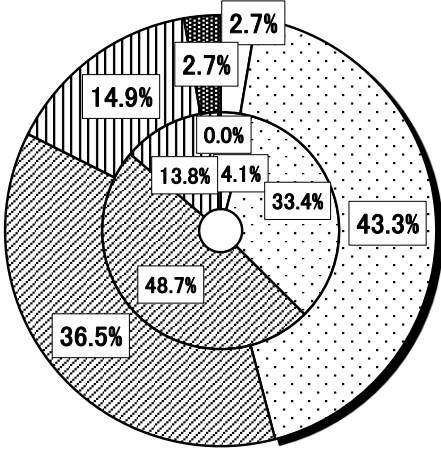
□金融機関群別

- ・ 都市銀行 (前年同月比 58.2%)
- ・ 地方銀行 (同 116.7%)
- ・ 信用金庫 (同 67.4%)
- ・ 信用組合 (同 97.0%)
- ・ その他 (同 - %)



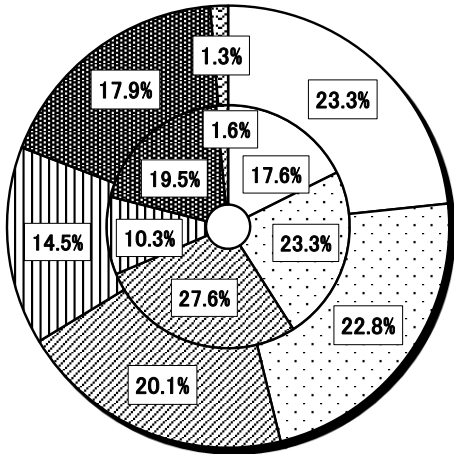
— 金融機関群別構成比 —

【外枠：平成29年度、内枠：平成28年度】



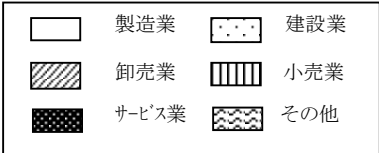
— 業種別構成比 —

【外枠：平成29年度、内枠：平成28年度】



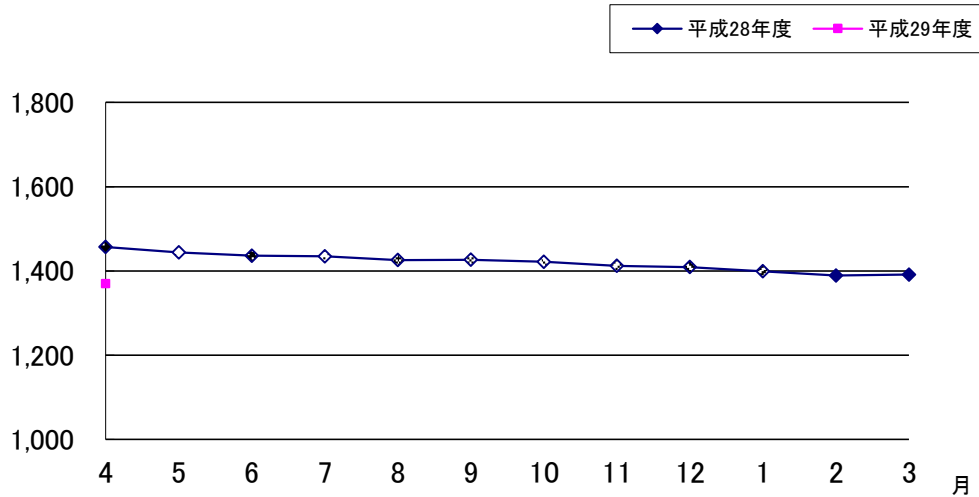
□業種別

- ・ 製造業 (前年同月比 119.0%)
- ・ 建設業 (同 88.1%)
- ・ 卸売業 (同 65.6%)
- ・ 小売業 (同 126.3%)
- ・ サービス (同 82.7%)
- ・ その他 (同 74.2%)



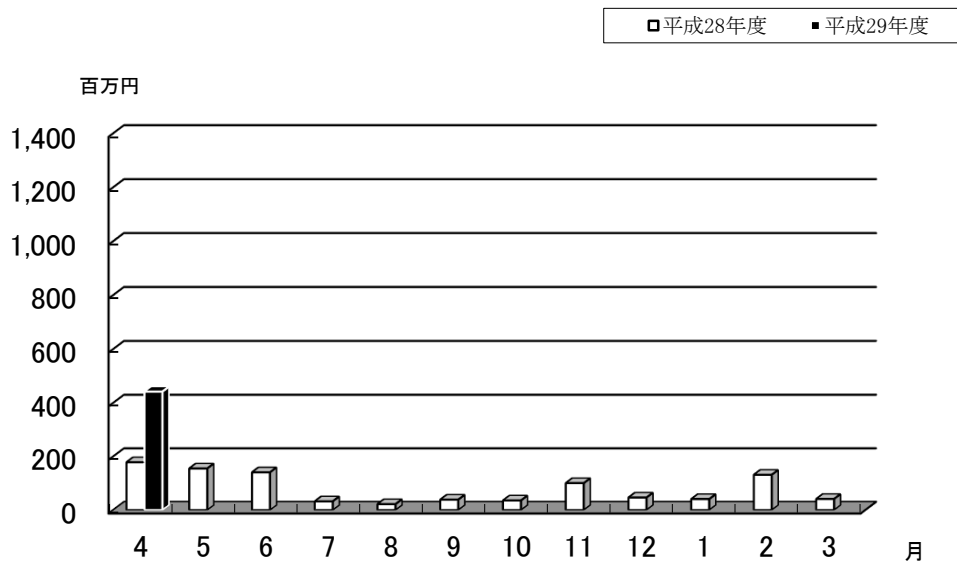
保証債務残高

平成29年4月の保証債務残高は、件数 18,832件（前年同月比93.10%）、金額136,964百万円（同 94.02%）となった。



代位弁済

平成29年4月の代位弁済は、件数23件（前年同月比121.05%）、金額442百万円（同 247.69%）となった。



保証金額帯別保証状況

(平成 29 年 4 月現在)

部署：総括

(単位：千円)

保証金額帯	当月中保証申込					当年度中保証申込					当月中保証承諾					当年度中保証承諾					保証債務残高					当月中代位弁済					当年度中代位弁済				
	件数	金額	前年比		構成比	件数	金額	前年比		構成比	件数	金額	前年比		構成比	件数	金額	前年比		構成比	件数	金額	前年比		構成比	件数	金額	前年比		構成比					
			件数	金額				件数	金額				件数	金額				件数	金額				件数	金額				件数	金額		件数	金額	件数	金額	
合計	301	2747059	103.1	100.3	100.0	301	2747059	103.1	100.3	100.0	280	2407419	102.2	90.0	100.0	280	2407419	102.2	90.0	100.0	18832	136963890	93.1	94.0	100.0	23	442043	121.1	247.7	100.0	23	442043	121.1	247.7	100.0
1,000千円以下	46	309870	76.7	100.3	11.3	46	309870	76.7	100.3	11.3	23	21580	79.3	77.8	0.9	23	21580	79.3	77.8	0.9	1630	1106301	95.0	99.1	0.8	5	2510	250.0	195.7	0.6	5	2510	250.0	195.7	0.6
2,000千円以下	53	100500	155.9	150.5	3.7	53	100500	155.9	150.5	3.7	47	89450	138.2	141.3	3.7	47	89450	138.2	141.3	3.7	2282	2680296	93.7	98.4	2.0	1	1579	100.0	78.8	0.4	1	1579	100.0	78.8	0.4
3,000千円以下	35	99140	81.4	73.0	3.6	35	99140	81.4	73.0	3.6	37	105040	80.4	78.6	4.4	37	105040	80.4	78.6	4.4	2175	3862442	92.4	94.0	2.8	2	4544	200.0	231.0	1.0	2	4544	200.0	231.0	1.0
5,000千円以下	73	338879	155.3	152.8	12.3	73	338879	155.3	152.8	12.3	76	345879	165.2	161.8	14.4	76	345879	165.2	161.8	14.4	3556	10698521	93.6	94.6	7.8	1	5047	33.3	53.2	1.1	1	5047	33.3	53.2	1.1
10,000千円以下	42	366320	89.4	86.6	13.3	42	366320	89.4	86.6	13.3	48	408120	92.3	85.8	17.0	48	408120	92.3	85.8	17.0	3599	16995852	90.7	90.0	12.4	4	25918	200.0	178.9	5.9	4	25918	200.0	178.9	5.9
15,000千円以下	15	198509	88.2	87.2	7.2	15	198509	88.2	87.2	7.2	13	171509	76.5	74.8	7.1	13	171509	76.5	74.8	7.1	1303	10234922	94.3	93.8	7.5	1	6748	50.0	114.1	1.5	1	6748	50.0	114.1	1.5
20,000千円以下	7	135500	41.2	41.0	4.9	7	135500	41.2	41.0	4.9	7	135500	38.9	38.7	5.6	7	135500	38.9	38.7	5.6	1422	16620063	91.0	90.7	12.1	2	34225	66.7	83.8	7.7	2	34225	66.7	83.8	7.7
30,000千円以下	11	280174	91.7	88.4	10.2	11	280174	91.7	88.4	10.2	12	304174	75.0	72.5	12.6	12	304174	75.0	72.5	12.6	1173	19559051	93.6	92.2	14.3	1	26000	50.0	64.3	5.9	1	26000	50.0	64.3	5.9
50,000千円以下	14	568567	116.7	120.5	20.7	14	568567	116.7	120.5	20.7	12	476567	92.3	90.4	19.8	12	476567	92.3	90.4	19.8	1190	30971396	96.7	97.2	22.6	4	143738	200.0	365.8	32.5	4	143738	200.0	365.8	32.5
60,000千円以下	1	60000	0.0	0.0	2.2	1	60000	0.0	0.0	2.2	1	60000	0.0	0.0	2.5	1	60000	0.0	0.0	2.5	108	4107029	106.9	111.4	3.0	0	0	0.0	0.0	0.0	0	0	0.0	0.0	0.0
70,000千円以下	2	135000	200.0	192.9	4.9	2	135000	200.0	192.9	4.9	2	135000	200.0	192.9	5.6	2	135000	200.0	192.9	5.6	87	3883858	108.8	118.3	2.8	0	0	0.0	0.0	0.0	0	0	0.0	0.0	0.0
80,000千円以下	2	154600	200.0	193.3	5.6	2	154600	200.0	193.3	5.6	2	154600	200.0	193.3	6.4	2	154600	200.0	193.3	6.4	215	9543541	89.2	88.8	7.0	1	71733	100.0	315.1	16.2	1	71733	100.0	315.1	16.2
1億円以下	0	0	0.0	0.0	0.0	0	0	0.0	0.0	0.0	0	0	0.0	0.0	0.0	0	0	0.0	0.0	0.0	52	2990209	86.7	84.3	2.2	0	0	0.0	0.0	0.0	0	0	0.0	0.0	0.0
2億円以下	0	0	0.0	0.0	0.0	0	0	0.0	0.0	0.0	0	0	0.0	0.0	0.0	0	0	0.0	0.0	0.0	40	3710406	90.9	94.3	2.7	1	120000	0.0	0.0	27.1	1	120000	0.0	0.0	27.1

保証期間別保証状況

(平成 29 年 4 月現在)

(単位: 千円)

部署 / 保証期間	当月中保証申込					当年度中保証申込					当月中保証承諾				当年度中保証承諾				保証債務残高				当月中代位弁済				当年度中代位弁済								
	件数	金額	前年比		構成比	件数	金額	前年比		構成比	件数	金額	前年比		構成比	件数	金額	前年比		構成比	件数	金額	前年比		構成比	件数	金額	前年比		構成比					
			件数	金額				件数	金額				件数	金額				件数	金額				件数	金額				件数	金額		件数	金額	件数	金額	
合計	301	2747059	103.1	100.3	100.0	301	2747059	103.1	100.3	100.0	280	2407419	102.2	90.0	100.0	280	2407419	102.2	90.0	100.0	18832	136963890	93.1	94.0	100.0	23	442043	121.1	247.7	100.0	23	442043	121.1	247.7	100.0
3ヵ月以下	31	324640	1550.0	4058.0	11.8	31	324640	1550.0	4058.0	11.8	3	20000	150.0	250.0	0.8	3	20000	150.0	250.0	0.8	15	115000	93.8	80.2	0.1	0	0	0.0	0.0	0.0	0	0	0.0	0.0	0.0
6ヵ月以下	15	228270	166.7	230.7	8.3	15	228270	166.7	230.7	8.3	15	213270	166.7	177.7	8.9	15	213270	166.7	177.7	8.9	137	2290082	112.3	120.7	1.7	2	12964	200.0	257.6	2.9	2	12964	200.0	257.6	2.9
1年以下	36	656040	128.6	121.1	23.9	36	656040	128.6	121.1	23.9	36	651040	120.0	118.1	27.0	36	651040	120.0	118.1	27.0	549	10968289	100.2	98.2	8.0	1	71733	0.0	0.0	16.2	1	71733	0.0	0.0	16.2
2年以下	118	651050	109.3	91.6	23.7	118	651050	109.3	91.6	23.7	123	663050	124.2	99.6	27.5	123	663050	124.2	99.6	27.5	3953	23772032	107.2	118.7	17.4	4	133063	200.0	4416.3	30.1	4	133063	200.0	4416.3	30.1
3年以下	9	25600	81.8	26.3	0.9	9	25600	81.8	26.3	0.9	9	25600	90.0	31.4	1.1	9	25600	90.0	31.4	1.1	401	1181567	82.9	89.9	0.9	1	666	0.0	0.0	0.2	1	666	0.0	0.0	0.2
4年以下	2	23500	40.0	130.6	0.9	2	23500	40.0	130.6	0.9	2	23500	66.7	427.3	1.0	2	23500	66.7	427.3	1.0	216	717665	95.2	94.9	0.5	0	0	0.0	0.0	0.0	0	0	0.0	0.0	0.0
5年以下	58	348730	81.7	78.3	12.7	58	348730	81.7	78.3	12.7	61	373530	91.0	91.9	15.5	61	373530	91.0	91.9	15.5	5508	22894175	86.9	90.2	16.7	8	28929	160.0	191.8	6.5	8	28929	160.0	191.8	6.5
7年以下	8	51490	36.4	36.3	1.9	8	51490	36.4	36.3	1.9	8	54690	47.1	58.5	2.3	8	54690	47.1	58.5	2.3	1578	10337055	94.2	103.8	7.5	1	6748	20.0	9.8	1.5	1	6748	20.0	9.8	1.5
10年以下	21	383056	58.3	56.7	13.9	21	383056	58.3	56.7	13.9	20	328056	58.8	51.3	13.6	20	328056	58.8	51.3	13.6	6371	62503925	90.4	85.1	45.6	6	187939	100.0	217.1	42.5	6	187939	100.0	217.1	42.5
10年超	3	54683	0.0	0.0	2.0	3	54683	0.0	0.0	2.0	3	54683	100.0	52.6	2.3	3	54683	100.0	52.6	2.3	104	2184099	119.5	137.7	1.6	0	0	0.0	0.0	0.0	0	0	0.0	0.0	0.0

資金使途別保証状況

(平成 29 年 4 月現在)

(単位：千円)

部署 / 資金使途	当月中保証申込					当年度中保証申込					当月中保証承諾					当年度中保証承諾					保証債務残高					当月中代位弁済					当年度中代位弁済				
	件数	金額	前年比		構成比	件数	金額	前年比		構成比	件数	金額	前年比		構成比	件数	金額	前年比		構成比	件数	金額	前年比		構成比	件数	金額	前年比		構成比	件数	金額	前年比		構成比
			件数	金額				件数	金額				件数	金額				件数	金額				件数	金額				件数	金額				件数	金額	
合計	301	2747059	103.1	100.3	100.0	301	2747059	103.1	100.3	100.0	280	2407419	102.2	90.0	100.0	280	2407419	102.2	90.0	100.0	18832	136963890	93.1	94.0	100.0	23	442043	121.1	247.7	100.0	23	442043	121.1	247.7	100.0
運転	261	2468299	102.0	99.9	89.9	261	2468299	102.0	99.9	89.9	252	2266329	103.3	92.4	94.1	252	2266329	103.3	92.4	94.1	16444	122747566	92.3	93.9	89.6	21	435048	150.0	455.5	98.4	21	435048	150.0	455.5	98.4
設備	39	277060	111.4	114.6	10.1	39	277060	111.4	114.6	10.1	27	139390	90.0	62.7	5.8	27	139390	90.0	62.7	5.8	2311	13673210	99.7	95.1	10.0	2	6995	40.0	8.4	1.6	2	6995	40.0	8.4	1.6
運転 設備	1	1700	100.0	6.8	0.1	1	1700	100.0	6.8	0.1	1	1700	0.0	0.0	0.1	1	1700	0.0	0.0	0.1	77	543113	89.5	89.7	0.4	0	0	0.0	0.0	0.0	0	0	0.0	0.0	0.0

金融機関別保証状況

(平成 29 年 4 月現在)

部署：総括

(単位：千円)

金融機関	当月中保証申込					当年度中保証申込					当月中保証承諾					当年度中保証承諾					保証債務残高					当月中代位弁済					当年度中代位弁済				
	件数	金額	前年比		構成比	件数	金額	前年比		構成比	件数	金額	前年比		構成比	件数	金額	前年比		構成比	件数	金額	前年比		構成比	件数	金額	前年比		構成比					
			件数	金額				件数	金額				件数	金額				件数	金額				件数	金額				件数	金額		件数	金額	件数	金額	
合計	301	2747059	103.1	100.3	100.0	301	2747059	103.1	100.3	100.0	280	2407419	102.2	90.0	100.0	280	2407419	102.2	90.0	100.0	18832	136963890	93.1	94.0	100.0	23	442043	121.1	247.7	100.0	23	442043	121.1	247.7	100.0
みずほ	1	10000	50.0	10.0	0.4	1	10000	50.0	10.0	0.4	1	10000	33.3	9.1	0.4	1	10000	33.3	9.1	0.4	274	6636877	86.4	74.9	4.8	0	0	0.0	0.0	0.0	0	0	0.0	0.0	0.0
三菱UFJ	1	30000	100.0	120.0	1.1	1	30000	100.0	120.0	1.1	2	54000	0.0	0.0	2.2	2	54000	0.0	0.0	2.2	61	1225428	107.0	122.5	0.9	0	0	0.0	0.0	0.0	0	0	0.0	0.0	0.0
三住	0	0	0.0	0.0	0.0	0	0	0.0	0.0	0.0	0	0	0.0	0.0	0.0	0	0	0.0	0.0	0.0	141	2515706	83.9	92.7	1.8	0	0	0.0	0.0	0.0	0	0	0.0	0.0	0.0
りそな	0	0	0.0	0.0	0.0	0	0	0.0	0.0	0.0	0	0	0.0	0.0	0.0	0	0	0.0	0.0	0.0	199	3513773	100.0	92.0	2.6	0	0	0.0	0.0	0.0	0	0	0.0	0.0	0.0
山中	116	1147603	110.5	130.4	41.8	116	1147603	110.5	130.4	41.8	109	1030803	105.8	116.8	42.8	109	1030803	105.8	116.8	42.8	6642	48411724	90.0	93.9	35.3	12	377288	200.0	1468.0	85.4	12	377288	200.0	1468.0	85.4
八十二	1	1000	0.0	0.0	0.0	1	1000	0.0	0.0	0.0	1	1000	0.0	0.0	0.0	1	1000	0.0	0.0	0.0	11	69351	183.3	301.0	0.1	0	0	0.0	0.0	0.0	0	0	0.0	0.0	0.0
静銀	0	0	0.0	0.0	0.0	0	0	0.0	0.0	0.0	0	0	0.0	0.0	0.0	0	0	0.0	0.0	0.0	4	47471	80.0	68.0	0.0	0	0	0.0	0.0	0.0	0	0	0.0	0.0	0.0
スルガ	0	0	0.0	0.0	0.0	0	0	0.0	0.0	0.0	0	0	0.0	0.0	0.0	0	0	0.0	0.0	0.0	1	5000	50.0	50.5	0.0	0	0	0.0	0.0	0.0	0	0	0.0	0.0	0.0
清水	1	10000	0.0	0.0	0.4	1	10000	0.0	0.0	0.4	1	10000	100.0	100.0	0.4	1	10000	100.0	100.0	0.4	10	103121	111.1	95.5	0.1	0	0	0.0	0.0	0.0	0	0	0.0	0.0	0.0
青梅	0	0	0.0	0.0	0.0	0	0	0.0	0.0	0.0	0	0	0.0	0.0	0.0	0	0	0.0	0.0	0.0	19	82225	105.6	89.8	0.1	0	0	0.0	0.0	0.0	0	0	0.0	0.0	0.0
甲信	59	576330	74.7	58.4	21.0	59	576330	74.7	58.4	21.0	55	547690	78.6	57.5	22.8	55	547690	78.6	57.5	22.8	3475	28109189	96.1	99.0	20.5	3	28263	27.3	19.0	6.4	3	28263	27.3	19.0	6.4
山信	45	389710	97.8	109.2	14.2	45	389710	97.8	109.2	14.2	40	330210	93.0	97.1	13.7	40	330210	93.0	97.1	13.7	2606	16814334	87.7	89.4	12.3	5	4218	0.0	0.0	1.0	5	4218	0.0	0.0	1.0
富士宮	0	0	0.0	0.0	0.0	0	0	0.0	0.0	0.0	0	0	0.0	0.0	0.0	0	0	0.0	0.0	0.0	6	23271	100.0	87.2	0.0	0	0	0.0	0.0	0.0	0	0	0.0	0.0	0.0
商中	2	65600	0.0	0.0	2.4	2	65600	0.0	0.0	2.4	2	65600	0.0	0.0	2.7	2	65600	0.0	0.0	2.7	189	2739548	97.4	95.9	2.0	0	0	0.0	0.0	0.0	0	0	0.0	0.0	0.0
県民	34	232066	136.0	119.9	8.4	34	232066	136.0	119.9	8.4	34	212066	136.0	114.8	8.8	34	212066	136.0	114.8	8.8	2334	11292494	96.8	102.3	8.2	3	32274	150.0	866.9	7.3	3	32274	150.0	866.9	7.3
都留	40	268750	129.0	165.4	9.8	40	268750	129.0	165.4	9.8	35	146050	125.0	79.2	6.1	35	146050	125.0	79.2	6.1	2858	15361038	99.8	94.2	11.2	0	0	0.0	0.0	0.0	0	0	0.0	0.0	0.0
笛吹農協	1	16000	100.0	114.3	0.6	1	16000	100.0	114.3	0.6	0	0	0.0	0.0	0.0	0	0	0.0	0.0	0.0	2	13340	100.0	109.9	0.0	0	0	0.0	0.0	0.0	0	0	0.0	0.0	0.0

(総括)公庫制度別保証状況

(平成 29 年 4 月現在)

(単位：千円)

公庫制度	当月中保証申込					当年度中保証申込					当月中保証承諾					当年度中保証承諾					保証債務残高					当月中代位弁済					当年度中代位弁済				
	件数	金額	前年比		構成比	件数	金額	前年比		構成比	件数	金額	前年比		構成比	件数	金額	前年比		構成比	件数	金額	前年比		構成比	件数	金額	前年比		構成比					
			件数	金額				件数	金額				件数	金額				件数	金額				件数	金額				件数	金額		件数	金額	件数	金額	
合計	301	2747059	103.1	100.3	100.0	301	2747059	103.1	100.3	100.0	280	2407419	102.2	90.0	100.0	280	2407419	102.2	90.0	100.0	18832	136963890	93.1	94.0	100.0	23	442043	121.1	247.7	100.0	23	442043	121.1	247.7	100.0
小口	11	53840	110.0	144.9	2.0	11	53840	110.0	144.9	2.0	11	59640	91.7	143.5	2.5	11	59640	91.7	143.5	2.5	465	889373	94.1	95.5	0.6	1	2638	0.0	0.0	0.6	1	2638	0.0	0.0	0.6
設備	0	0	0.0	0.0	0.0	0	0	0.0	0.0	0.0	0	0	0.0	0.0	0.0	0	0	0.0	0.0	0.0	16	150826	94.1	90.4	0.1	0	0	0.0	0.0	0.0	0	0	0.0	0.0	0.0
経営安定関連	4	67000	33.3	28.7	2.4	4	67000	33.3	28.7	2.4	4	65000	25.0	19.2	2.7	4	65000	25.0	19.2	2.7	5475	37328869	79.9	73.6	27.3	6	187939	85.7	252.3	42.5	6	187939	85.7	252.3	42.5
季節	0	0	0.0	0.0	0.0	0	0	0.0	0.0	0.0	0	0	0.0	0.0	0.0	0	0	0.0	0.0	0.0	17	113883	65.4	74.7	0.1	0	0	0.0	0.0	0.0	0	0	0.0	0.0	0.0
災害	2	11000	200.0	220.0	0.4	2	11000	200.0	220.0	0.4	2	10000	200.0	200.0	0.4	2	10000	200.0	200.0	0.4	139	1156960	90.8	74.3	0.8	0	0	0.0	0.0	0.0	0	0	0.0	0.0	0.0
手形割引	1	5000	20.0	12.5	0.2	1	5000	20.0	12.5	0.2	1	5000	20.0	12.5	0.2	1	5000	20.0	12.5	0.2	52	709716	83.9	82.3	0.5	0	0	0.0	0.0	0.0	0	0	0.0	0.0	0.0
公害防止	0	0	0.0	0.0	0.0	0	0	0.0	0.0	0.0	0	0	0.0	0.0	0.0	0	0	0.0	0.0	0.0	6	25192	60.0	80.8	0.0	0	0	0.0	0.0	0.0	0	0	0.0	0.0	0.0
体質強化	0	0	0.0	0.0	0.0	0	0	0.0	0.0	0.0	0	0	0.0	0.0	0.0	0	0	0.0	0.0	0.0	202	761376	62.0	61.4	0.6	1	6748	100.0	47.3	1.5	1	6748	100.0	47.3	1.5
事業転換	0	0	0.0	0.0	0.0	0	0	0.0	0.0	0.0	0	0	0.0	0.0	0.0	0	0	0.0	0.0	0.0	55	502962	114.6	100.1	0.4	0	0	0.0	0.0	0.0	0	0	0.0	0.0	0.0
当座貸越	10	259000	83.3	100.8	9.4	10	259000	83.3	100.8	9.4	10	229000	83.3	96.8	9.5	10	229000	83.3	96.8	9.5	409	10192955	133.2	146.2	7.4	1	120000	0.0	0.0	27.1	1	120000	0.0	0.0	27.1
カーローン	106	385700	120.5	92.2	14.0	106	385700	120.5	92.2	14.0	111	409100	127.6	95.3	17.0	111	409100	127.6	95.3	17.0	3508	13051430	105.9	105.2	9.5	3	13063	150.0	433.6	3.0	3	13063	150.0	433.6	3.0
労働力確保	0	0	0.0	0.0	0.0	0	0	0.0	0.0	0.0	0	0	0.0	0.0	0.0	0	0	0.0	0.0	0.0	1	1951	100.0	84.7	0.0	0	0	0.0	0.0	0.0	0	0	0.0	0.0	0.0
新事業創出	0	0	0.0	0.0	0.0	0	0	0.0	0.0	0.0	0	0	0.0	0.0	0.0	0	0	0.0	0.0	0.0	54	135881	71.1	89.9	0.1	0	0	0.0	0.0	0.0	0	0	0.0	0.0	0.0
売掛債権担保融資	1	77600	100.0	91.5	2.8	1	77600	100.0	91.5	2.8	1	77600	100.0	91.5	3.2	1	77600	100.0	91.5	3.2	17	1088000	100.0	100.4	0.8	0	0	0.0	0.0	0.0	0	0	0.0	0.0	0.0
小口零細(予約保証を除く)	19	40130	86.4	70.8	1.5	19	40130	86.4	70.8	1.5	17	40280	68.0	54.0	1.7	17	40280	68.0	54.0	1.7	1806	3013996	91.3	94.4	2.2	1	399	0.0	0.0	0.1	1	399	0.0	0.0	0.1
長期経営	0	0	0.0	0.0	0.0	0	0	0.0	0.0	0.0	0	0	0.0	0.0	0.0	0	0	0.0	0.0	0.0	28	382162	82.4	74.9	0.3	0	0	0.0	0.0	0.0	0	0	0.0	0.0	0.0
経営力(コード3除く)	1	21500	50.0	37.7	0.8	1	21500	50.0	37.7	0.8	1	21500	0.0	0.0	0.9	1	21500	0.0	0.0	0.9	76	1690650	124.6	142.2	1.2	0	0	0.0	0.0	0.0	0	0	0.0	0.0	0.0
経営力(責任共有対象外)	0	0	0.0	0.0	0.0	0	0	0.0	0.0	0.0	0	0	0.0	0.0	0.0	0	0	0.0	0.0	0.0	29	482665	138.1	130.4	0.4	0	0	0.0	0.0	0.0	0	0	0.0	0.0	0.0
再生計画(コード38除く)	0	0	0.0	0.0	0.0	0	0	0.0	0.0	0.0	0	0	0.0	0.0	0.0	0	0	0.0	0.0	0.0	29	848787	111.5	116.0	0.6	0	0	0.0	0.0	0.0	0	0	0.0	0.0	0.0
再生計画(責任共有外)	0	0	0.0	0.0	0.0	0	0	0.0	0.0	0.0	0	0	0.0	0.0	0.0	0	0	0.0	0.0	0.0	6	176811	100.0	88.2	0.1	0	0	0.0	0.0	0.0	0	0	0.0	0.0	0.0
特定社債	0	0	0.0	0.0	0.0	0	0	0.0	0.0	0.0	1	24000	0.0	0.0	1.0	1	24000	0.0	0.0	1.0	68	3149760	113.3	106.3	2.3	0	0	0.0	0.0	0.0	0	0	0.0	0.0	0.0
中小企業金融安定化H12.4-	0	0	0.0	0.0	0.0	0	0	0.0	0.0	0.0	0	0	0.0	0.0	0.0	0	0	0.0	0.0	0.0	17	52880	89.5	78.4	0.0	0	0	0.0	0.0	0.0	0	0	0.0	0.0	0.0
その他	21	283150	150.0	296.4	10.3	21	283150	150.0	296.4	10.3	17	204950	100.0	153.5	8.5	17	204950	100.0	153.5	8.5	1339	9493064	102.8	100.6	6.9	4	7442	200.0	51.4	1.7	4	7442	200.0	51.4	1.7
普通	101	1253849	114.8	109.1	45.6	101	1253849	114.8	109.1	45.6	104	1261349	110.6	100.3	52.4	104	1261349	110.6	100.3	52.4	5018	51563742	100.1	102.6	37.6	6	103814	100.0	200.5	23.5	6	103814	100.0	200.5	23.5
他	24	289290	68.6	101.4	10.5	24	289290	68.6	101.4	10.5	0	0	0.0	0.0	0.0	0	0	0.0	0.0	0.0	0	0	0.0	0.0	0.0	0	0	0.0	0.0	0.0	0	0	0.0	0.0	0.0

業種中分類別保証状況

(平成 29 年 4 月現在)

部署：総括

(単位：千円)

業種中分類	当月中保証申込					当年度中保証申込					当月中保証承諾					当年度中保証承諾					保証債務残高					当月中代位弁済					当年度中代位弁済							
	件数	金額	前年比		構成比	件数	金額	前年比		構成比	件数	金額	前年比		構成比	件数	金額	前年比		構成比	件数	金額	前年比		構成比	件数	金額	前年比		構成比	件数	金額	前年比		構成比			
			件数	金額				件数	金額				件数	金額				件数	金額				件数	金額				件数	金額				件数	金額		件数	金額	件数
廃棄物処理業	4	23750	200.0	123.7	0.9	4	23750	200.0	123.7	0.9	4	23750	400.0	791.7	1.0	4	23750	400.0	791.7	1.0	173	1141983	83.6	78.9	0.8	0	0	0.0	0.0	0.0	0	0	0.0	0.0	0.0			
自動車整備業	9	25500	450.0	196.2	0.9	9	25500	450.0	196.2	0.9	9	25500	450.0	196.2	1.1	9	25500	450.0	196.2	1.1	394	1227438	92.3	89.3	0.9	0	0	0.0	0.0	0.0	0	0	0.0	0.0	0.0			
機械等修理業 (別掲除く)	2	3000	200.0	100.0	0.1	2	3000	200.0	100.0	0.1	2	3000	200.0	100.0	0.1	2	3000	200.0	100.0	0.1	41	145068	87.2	101.6	0.1	0	0	0.0	0.0	0.0	0	0	0.0	0.0	0.0			
職業紹介・労働者派遣業	1	5000	100.0	33.3	0.2	1	5000	100.0	33.3	0.2	1	5000	100.0	33.3	0.2	1	5000	100.0	33.3	0.2	47	518113	106.8	104.3	0.4	0	0	0.0	0.0	0.0	0	0	0.0	0.0	0.0			
その他の事業サービス業	5	64000	166.7	633.7	2.3	5	64000	166.7	633.7	2.3	3	16000	300.0	1600.0	0.7	3	16000	300.0	1600.0	0.7	329	2070295	94.5	91.8	1.5	0	0	0.0	0.0	0.0	0	0	0.0	0.0	0.0			
その他のサービス業	0	0	0.0	0.0	0.0	0	0	0.0	0.0	0.0	0	0	0.0	0.0	0.0	0	0	0.0	0.0	0.0	2	5355	200.0	498.1	0.0	0	0	0.0	0.0	0.0	0	0	0.0	0.0	0.0			

金融機関店舗別保証先数<平成29年4月末>

(単位:先)

順位	金融機関名	支店名	企業者数
1	山梨中央銀行	吉田支店	220
2	山梨中央銀行	河口湖支店	206
3	甲府信用金庫	南支店	166
4	山梨中央銀行	青沼支店	156
4	都留信用組合	河口湖支店	156
6	山梨中央銀行	長坂支店	149
7	山梨中央銀行	韮崎支店	146
8	甲府信用金庫	本店	145
9	山梨中央銀行	貢川支店	131
10	みずほ銀行	甲府支店	130
10	山梨中央銀行	大月支店	130
12	山梨中央銀行	都留支店	127
13	都留信用組合	本店	126
14	都留信用組合	上野原支店	121
15	山梨中央銀行	日下部支店	120
16	甲府信用金庫	緑町支店	119
16	山梨中央銀行	塩山支店	119
16	山梨中央銀行	石和支店	119
19	商工組合中央金庫	甲府支店	118
20	甲府信用金庫	西支店	115
20	甲府信用金庫	長坂支店	115
20	山梨中央銀行	城南支店	115
23	山梨中央銀行	敷島支店	113
23	都留信用組合	大月支店	113
25	山梨信用金庫	富士吉田支店	111
26	山梨信用金庫	南支店	110
27	山梨信用金庫	小笠原支店	106
27	山梨中央銀行	小笠原支店	106
27	山梨中央銀行	青柳支店	106
30	山梨中央銀行	湯村支店	102
30	山梨中央銀行	南支店	102
32	都留信用組合	忍野支店	99
33	甲府信用金庫	塩山支店	97
33	都留信用組合	平野支店	97
35	山梨中央銀行	上野原支店	92
36	甲府信用金庫	大里支店	89
37	りそな銀行	甲府支店	88
37	甲府信用金庫	国母支店	88
39	三井住友銀行	甲府支店	87
39	山梨中央銀行	白根支店	87
39	都留信用組合	上吉田支店	87
42	山梨中央銀行	後屋支店	85
42	都留信用組合	谷村支店	85
44	甲府信用金庫	櫛形支店	83
44	甲府信用金庫	笛吹支店	83
44	甲府信用金庫	白根支店	83
44	山梨信用金庫	昭和支店	83
44	山梨中央銀行	身延支店	83
44	都留信用組合	竜ヶ丘支店	83
50	甲府信用金庫	加納岩支店	82
51	都留信用組合	猿橋支店	80

順位	金融機関名	支店名	企業者数
52	山梨中央銀行	小淵沢支店	79
53	山梨中央銀行	本店	78
54	甲府信用金庫	韮崎支店	77
55	山梨中央銀行	市川支店	76
56	山梨信用金庫	石和支店	75
57	甲府信用金庫	田富支店	74
57	山梨中央銀行	国母支店	74
57	山梨中央銀行	山中湖支店	74
57	山梨中央銀行	昭和支店	74
57	山梨中央銀行	武田通支店	74
57	山梨中央銀行	和戸支店	74
63	山梨県民信用組合	本店	73
63	山梨中央銀行	竜王支店	73
65	甲府信用金庫	石和支店	71
65	甲府信用金庫	竜王南支店	71
65	山梨中央銀行	八代支店	71
65	都留信用組合	上谷支店	71
69	都留信用組合	新西原支店	69
70	山梨信用金庫	本店	68
71	甲府信用金庫	敷島支店	66
71	山梨信用金庫	南西支店	66
71	都留信用組合	小立支店	66
71	都留信用組合	明見支店	66
75	甲府信用金庫	朝気支店	65
75	山梨信用金庫	韮崎支店	65
77	甲府信用金庫	竜王支店	64
77	山梨中央銀行	御坂支店	64
79	山梨信用金庫	池田支店	63
79	山梨中央銀行	南竜王支店	63
81	山梨県民信用組合	鰍沢支店	62
81	山梨信用金庫	国母支店	62
81	都留信用組合	禾生支店	62
81	都留信用組合	山中湖支店	62
81	都留信用組合	富士吉田南支店	62
86	山梨県民信用組合	韮崎支店	61
86	山梨信用金庫	山梨支店	61
86	山梨中央銀行	忍野支店	61
89	山梨信用金庫	上野原支店	60
90	山梨中央銀行	須玉支店	59
91	甲府信用金庫	北支店	57
92	甲府信用金庫	湯村支店	56
92	山梨県民信用組合	富士吉田支店	56
92	都留信用組合	大明見支店	56
95	甲府信用金庫	東支店	55
95	山梨県民信用組合	山梨支店	55
95	山梨県民信用組合	石和支店	55
95	山梨信用金庫	河口湖支店	55
95	都留信用組合	桂支店	55
100	山梨県民信用組合	後屋支店	54
100	山梨信用金庫	塩山支店	54
100	山梨中央銀行	甲府駅前支店	54

金融機関店舗別保証債務残高<平成29年4月末>

(単位:千円)

順位	金融機関名	支店名	保証残高
1	みずほ銀行	甲府支店	5,989,552
2	りそな銀行	甲府支店	3,252,529
3	甲府信用金庫	南支店	2,757,852
4	商工組合中央金庫	甲府支店	2,529,710
5	甲府信用金庫	緑町支店	2,431,408
6	三井住友銀行	甲府支店	2,330,590
7	山梨中央銀行	青沼支店	2,133,554
8	甲府信用金庫	西支店	2,087,753
9	山梨中央銀行	本店	2,074,077
10	山梨中央銀行	青柳支店	1,998,053
11	山梨中央銀行	大月支店	1,971,300
12	山梨中央銀行	石和支店	1,876,735
13	山梨中央銀行	吉田支店	1,791,612
14	甲府信用金庫	本店	1,740,101
15	山梨中央銀行	韭崎支店	1,738,769
16	山梨中央銀行	貢川支店	1,715,830
17	山梨中央銀行	河口湖支店	1,684,872
18	山梨中央銀行	市川支店	1,588,863
19	山梨中央銀行	都留支店	1,567,467
20	山梨中央銀行	長坂支店	1,547,267
21	甲府信用金庫	塩山支店	1,469,927
22	都留信用組合	本店	1,386,448
23	山梨中央銀行	流通センター支店	1,383,744
24	山梨中央銀行	日下部支店	1,369,351
25	山梨中央銀行	城南支店	1,347,159
26	山梨中央銀行	塩山支店	1,330,829
27	山梨中央銀行	白根支店	1,315,217
28	甲府信用金庫	大里支店	1,270,209
29	山梨中央銀行	敷島支店	1,257,776
30	山梨信用金庫	南支店	1,210,871
31	山梨中央銀行	国母支店	1,209,164
32	甲府信用金庫	国母支店	1,201,095
33	甲府信用金庫	韭崎支店	1,200,503
34	山梨中央銀行	南支店	1,198,848
35	甲府信用金庫	朝気支店	1,178,338
36	山梨信用金庫	小笠原支店	1,177,516
37	都留信用組合	河口湖支店	1,163,358
38	山梨中央銀行	甲府駅前支店	1,142,919
39	甲府信用金庫	長坂支店	1,142,000
40	都留信用組合	上野原支店	1,130,769
41	甲府信用金庫	加納岩支店	1,118,373
42	山梨中央銀行	上野原支店	1,087,401
43	都留信用組合	大月支店	1,069,808
44	都留信用組合	忍野支店	1,069,603
45	山梨中央銀行	湯村支店	1,053,865
46	山梨中央銀行	武田通支店	1,050,365
47	甲府信用金庫	白根支店	1,032,207
48	山梨中央銀行	竜王支店	1,013,329
49	都留信用組合	上吉田支店	1,012,987
50	山梨信用金庫	昭和支店	980,894

順位	金融機関名	支店名	保証残高
51	三菱東京UFJ銀行	新宿中央支店	969,166
52	甲府信用金庫	石和支店	966,843
53	甲府信用金庫	田富支店	959,481
54	山梨中央銀行	小笠原支店	950,773
55	山梨信用金庫	塩山支店	940,916
56	山梨信用金庫	本店	925,992
57	都留信用組合	竜ヶ丘支店	906,299
58	山梨中央銀行	和戸支店	902,809
59	山梨信用金庫	上野原支店	892,558
60	山梨中央銀行	昭和支店	870,850
61	山梨信用金庫	国母支店	867,387
62	甲府信用金庫	竜王南支店	841,552
63	甲府信用金庫	東支店	825,586
64	山梨中央銀行	田富支店	824,039
65	山梨中央銀行	八代支店	816,190
66	甲府信用金庫	櫛形支店	793,121
67	甲府信用金庫	敷島支店	793,111
68	山梨信用金庫	韭崎支店	792,892
69	都留信用組合	谷村支店	789,546
70	山梨県民信用組合	本店	789,433
71	甲府信用金庫	笛吹支店	776,587
72	山梨信用金庫	富士吉田支店	773,956
73	山梨中央銀行	南竜王支店	762,021
74	山梨信用金庫	池田支店	760,514
75	山梨信用金庫	德行支店	756,797
76	甲府信用金庫	湯村支店	744,014
77	山梨中央銀行	御坂支店	742,873
78	甲府信用金庫	竜王支店	691,176
79	甲府信用金庫	藤井支店	686,210
80	山梨中央銀行	須玉支店	685,531
81	山梨信用金庫	南西支店	658,445
82	山梨中央銀行	勝沼支店	647,475
83	都留信用組合	明見支店	645,786
84	山梨中央銀行	後屋支店	603,844
85	山梨信用金庫	石和支店	602,002
86	山梨中央銀行	身延支店	596,977
87	山梨県民信用組合	竜南支店	589,125
88	甲府信用金庫	北支店	580,773
89	都留信用組合	平野支店	580,640
90	都留信用組合	上谷支店	556,251
91	都留信用組合	桂支店	551,259
92	都留信用組合	猿橋支店	548,545
93	都留信用組合	山中湖支店	542,115
94	山梨信用金庫	市川支店	540,586
95	山梨中央銀行	忍野支店	537,466
96	都留信用組合	鳴沢支店	536,553
97	山梨中央銀行	南部支店	528,382
98	甲府信用金庫	玉穂支店	520,165
99	山梨信用金庫	田富支店	515,199
100	山梨中央銀行	小淵沢支店	512,909